

青森県立保健大学年報

2014(平成26年度)第16号

目 次

概 要

大学設立の理念・目標について	2
教育研究組織・大学組織図	3

教 育 活 動

健康科学部	5
平成26年度授業時間割	5
カリキュラム	19
臨地教授等による事前学外実習の実施状況	22
特別講義実施状況	23
臨地教授等一覧	24
平成27年度入学者選抜結果	28
平成27年度編入学者選抜結果	30
平成26年度卒業生の進路	31
定員管理と入退学の状況	32
国家試験合格率一覧	34
大 学 院	35
平成26年度授業時間割	35
カリキュラム	48
学位授与	53
平成27年度大学院入学者選抜試験結果	54
定員管理と入退学の状況	55
そ の 他	56
図書・情報インフラ	56

学 生 生 活

学生への経済的支援	59
就職対策への取組み	60
生活相談	61

研 究 活 動

業績集	63
-----	----

社 会 活 動

地域貢献諸活動	112
---------	-----

地域連携・国際センター

認定看護管理者教育課程（セカンドレベル）	121
研修科事業報告	122
第14回地域包括ケア・フォーラム IN 青森	122
静脈注射学び直し研修会	123
研修企画・実施助成事業	124

教育改善研究助成	124
ブックレット作成事業	124
各事業実績報告	125
国際科事業報告	128
米国ベレノバ大学との交流事業	128
韓国仁濟（インジェ）大学校との日韓国際交流報告	130
国際科講演会	132
国際協力市民公開講座	133
国際科委員会 学生ボランティア活動	135
国際科委員会 研究発表と冊子作成	136
国際科委員会 英語教員の地域交流	136
社会福祉研修実績	137
平成 26 年度公開講座実績	138

研究推進・知的財産センター

研究開発科事業報告	140
2014 年度研究推進・知的財産センターの主な事業報告	140
研究に関する総合的企画運営、若手研究者・教員の研究能力育成	140
産学官連携研究の推進と環境整備	140
研究成果の発表の場の提供	144
研究推進・知的財産センターの広報	148
研究推進・知的財産センター、研究開発科の運営方法	148
平成 26 年度研究開発科委員会開催状況	148
特別研究報告	149
基盤研究報告	149
研究推進・知的財産センター指定型研究報告	158
産学連携研究報告	158
官学連携・地域貢献促進研究報告	163
若手奨励研究報告	176
スタート研究報告	181

資 料

予 算	187
各種委員会委員名簿	188
職員名簿	191
校歌 新たな未来へ	196

概 要

青森県立保健大学の教育理念

〔学部 健康科学部〕

4学科独自のカリキュラムを履修することにより「専門性 (Professionality)」を育み、さらに専門性を尊重しながら「連携・協調 (Coordination・Collaboration)」を図り、「Human care」を実践・統合できる人材育成を目指しています。

「Human care」を通し、「健康と生活の質の向上」に貢献できる看護師、保健師、助産師、理学療法士、社会福祉士、精神保健福祉士、管理栄養士を養成します。

1. 人間性豊かな人材の育成

生命に対する深い畏敬の念と論理観に満ち、ケアの対象である人間を総合的に把握し、かつ理解できる幅広い教養を身につけた人間性豊かな人材の育成を目指します。

2. 保健医療福祉の発展に寄与できる人材の育成

看護、理学療法、社会福祉、栄養のそれぞれの専門性に基づいて、広く全般的な相互理解を深め、保健医療福祉の連携・協力に向けて、その能力を発揮し、中核的な役割を果たすことのできる人材の育成を目指します。

3. 地域特性へ対応できる人材の育成

全国平均を上回る高齢化の進行、成人病による死亡率や乳幼児死亡率が高い青森県の課題の解決に向け、気候、風土、生活習慣などの地域の特性を理解し、それを考慮しながら問題解決へのアプローチができる人材の育成を目指します。

4. グローバル化への対応

外国語等のコミュニケーション手段を用い、国際交流の場において、その風土・歴史・人・文化を理解し、グローバルな視野をもって活躍できる人材の育成を目指します。

5. 地域社会への貢献

地域で生活する住民の方々が持つ多様な保健医療福祉ニーズに応え、公開講座や地域の専門分野との共同研究など、生涯学習の中核としての機能を持たせるとともに、大学が持つ専門機能や施設・設備を広く県民に開放して、「開かれた大学」を目指します。

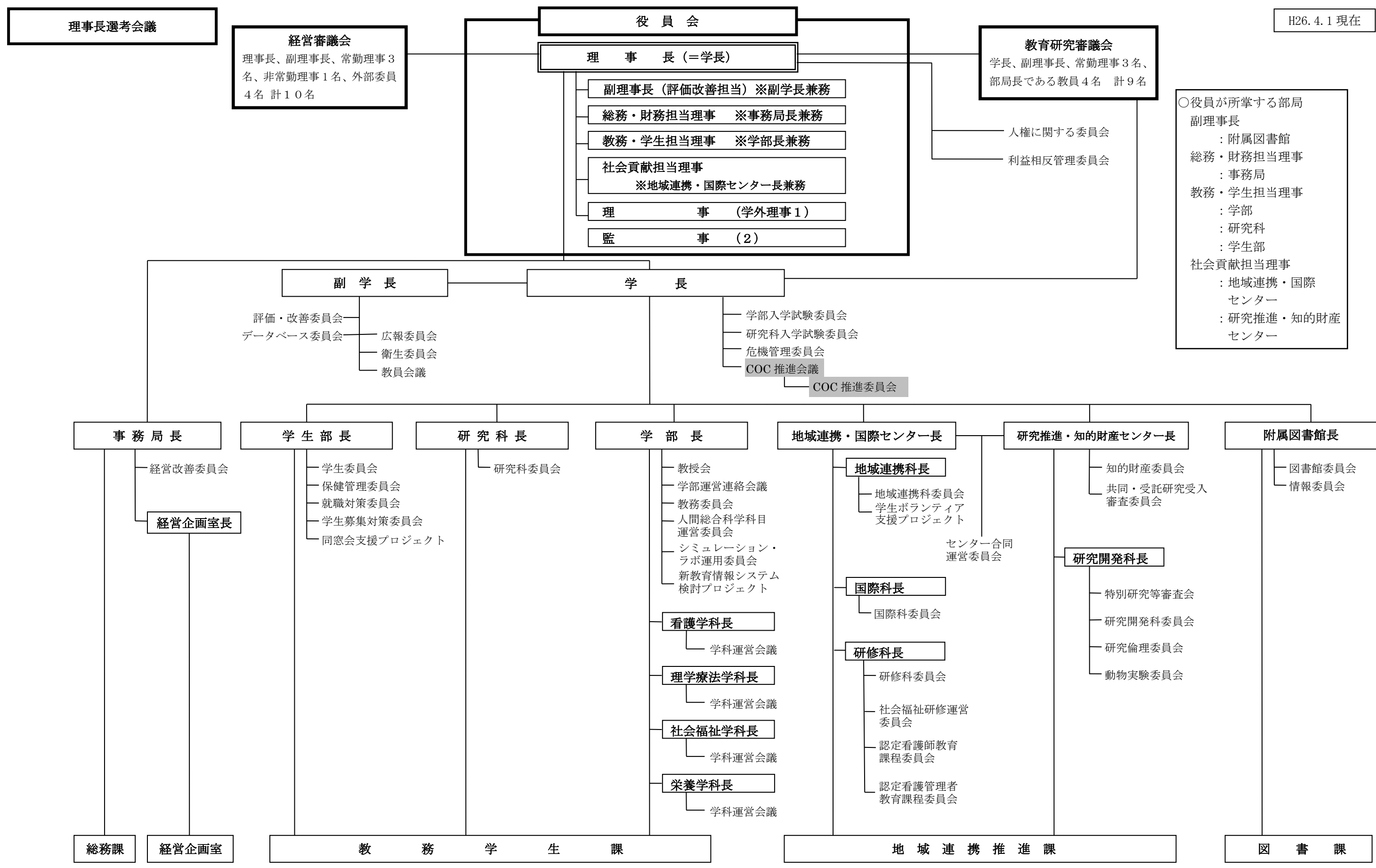
〔大学院 健康科学研究科〕

生命の尊重と個人の尊厳を基本とし、独創的な研究活動を通して社会の発展と人類の幸福に寄与できる研究者及び教育者の育成、ならびに、保健医療福祉の連携・統合をはかる教育を推進して人間性豊かな高度専門職業人を育成します。

博士前期課程においては、主として研究能力を備えた高度専門職業人の育成を目指し、博士後期課程においては、博士前期課程で獲得した能力を基礎とし、自立した研究者として学問の発展性を追求し、かつ分野を超えた開拓的研究活動を行い、さらに、高度な専門的業務に豊かな学識を適用し、保健医療福祉の分野で活躍できる有為な教育者ならびに知的技術者を育成します。

平成26年度 公立大学法人青森県立保健大学 運営組織図

H26. 4. 1 現在



教 育 活 動

青森県立保健大学 平成26年度授業時間割【前期】

< 月曜日 >

◎:必修科目 ○:選択科目 ◇:保健学コース ☆:助産学コース

学年・学科	1限 (9:00~10:20)	2限 (10:30~11:50)	3限 (12:40~14:00)	4限 (14:10~15:30)	5限 (15:40~17:00)	6限 (17:10~18:30)		
1年生	人間総合、4学科共通	○ 韓国事情と言語【李】【B109】(5/19~6/30) ○ 生物の基礎【吉田】【B109】(4/14~5/12)	○ 韓国事情と言語【李】【B109】(5/19~6/30) ○ 生物の基礎【吉田】【B109】(4/14~5/12)	◎ 情報リテラシー<理学>【山田】【A202】(4/14~6/2)	◎ 情報リテラシー<理学>【山田】【A202】(4/14~6/2) ◎ English A⑫⑬<栄養>(4/14~7/14 ※4/28、6/16、6/23を除く)		○ キャリアデザイン【廣森、山田】【A112】(4/14~6/30)	
	看護							
	理学療法							
	社会福祉			◎ 人体構造機能学<構造面>【尾崎、神成、桜木、李】【A101】(4/14~7/14)	◎ 人体構造機能学<構造面>【尾崎、神成、桜木、李】【A101】(4/14~7/14)			
	栄養			◎ 法学【大竹】【B116】(5/26~7/14 ※7/7を除く)	◎ 法学【大竹】【B115】(4/21~5/19)	◎ 法学【大竹】【B115】(4/21~5/19)		
2年生	人間総合、4学科共通	◎ English C①~③<看A>(6/2~7/14)	◎ English C④~⑥<看B>(6/2~7/7)	○ 行動と価値【羽入】【B110】(4/21~6/9)	○ 行動と価値【羽入】【B110】(4/21~6/16)	◎ English C⑩⑪<理学>(4/14~7/7)	◎ English C⑫⑬<栄養>(4/14~7/14)	
	看護	◎ 健康教育論【千葉、他】【A110】【A112】(4/14~5/26)	◎ 健康教育論【千葉、他】【A110】【A112】(4/14~5/26)	◎ 老年看護援助論I【吹田、他】【A305】(4/14)	◎ 老年看護援助論I【吹田、他】【A305】(4/14)	◎ 老年看護援助論I【吹田、他】【A305】(4/14)	◎ 精神疾病治療論【伊藤、他】【A111】(4/14~7/14)	
	理学療法	◎ 理学療法評価学実習【佐藤、盛田、橋本、長門、福島】【B308】(4/14~6/30)	◎ 理学療法評価学実習【佐藤、盛田、橋本、長門、福島】【B308】(4/14~6/30)				◎ 精神医学<理学>【伊藤、他】【A111】(4/14~7/14)	
	社会福祉	○ 精神保健福祉相談援助の基礎(基礎)【石田】【B116】(4/14~7/14)	◎ 高齢者福祉論【大和田】【B115】(4/14~7/14 ※6/16、6/23を除く)	◎ 高齢者福祉論【大和田】【B115】(6/16~7/7)			◎ 人体の構造と機能及び疾病【大山、神成、今】【B117】(4/28~6/16、7/7、7/14)	
	栄養	◎ 給食経営管理論II【齋藤】【N講義室2】(4/14~6/30) ※4/28、6/9のみ【A111】 ◎ 食品衛生学【藤田】【A107】(7/7、7/14)	◎ 食品衛生学【藤田】【A107】(7/7、7/14)					
3年生	人間総合、4学科共通							
	看護		○ コンプリメンタリーセラピー【木村、他】【A304、A305】(4/14~4/28)	◎ 成人看護援助論III【井澤、他】【A111】(4/14~4/28)	○ クリティカルケア【織井、他】【A111】(4/21)	○ クリティカルケア【織井、他】【A111】(4/21)	◎ 小児疾病治療論【安保、他】【A101】(7/14)	
	理学療法	◎ 小児看護援助論【中村、他】【A302、A306】(5/12)	◎ 小児看護援助論【中村、他】【A302、A306】(5/12)	◎ 小児看護援助論【中村、他】【A302、A306】(5/12)	◎ 小児看護援助論【中村、他】【A302、A306】(5/12)		◎ 小児疾病治療論【安保、他】【A101】(7/14)	
	社会福祉	◎ 呼吸循環障害理学療法学【山下】【B110】(4/14~7/14)	◎ 呼吸循環障害理学療法学【山下】【B110】(4/28)	○ 就労支援論【西村】【B117】(4/14、4/21)	○ 就労支援論【西村】【B117】(4/14~7/14)	○ 精神保健福祉論【坂下、石田】【B109】(4/14~7/14)	○ 精神保健福祉論【坂下、石田】【B109】(6/16、6/23)	○ 公的扶助論【増山】【B115】(4/14~7/14)
	栄養	○ 福祉行財政と福祉計画【大和田】【B117】(4/14~7/14)	○ 福祉行財政と福祉計画【大和田】【B117】(6/16、6/23)	○ 医療福祉論【杉山】【B116】(5/26)				
4年生	人間総合、4学科共通							
	看護	◎ 公衆栄養学実習【草間】【B206】(4/14~5/26 ※4/28を除く)	◎ 公衆栄養学実習【草間】【B206】(4/14~5/26 ※4/28を除く)	◎ 臨床栄養学演習【清水】【A107】(4/14~7/14 ※6/16、6/23を除く)	◎ 栄養教育論II【吉岡】【B206】【A107】(4/14~7/14 ※4/28、6/16、6/23を除く)	◎ 栄養教育論II【吉岡】【B206】【A107】(4/14、4/21、5/12、7/7)	◎ 健康スポーツ栄養学【岡村】【A110】(5/19~6/9)	
	理学療法							
	社会福祉	◎ 保健福祉行政論【大井、他】【A107】(4/28~5/12)	◎ 保健福祉行政論【大井、他】【A107】(5/12)	◎ 保健福祉行政論【杉山】【A112】(4/14~5/12)	◎ 保健福祉行政論【杉山】【A112】(4/14~5/12)	◎ 保健福祉行政論【杉山】【A112】(4/14~5/12)		
	栄養	◎ 地域看護学II【千葉、他】【A112】(6/2)	◎ 在宅看護実習<学内>【細川、他】【A112】(6/2)	◎ 在宅看護実習<学内>【細川、他】【A112】(6/2)				

青森県立保健大学 平成26年度授業時間割【前期】

< 火曜日 >

◎：必修科目 ○：選択科目 ◇：保健学コース ☆：助産学コース

学年・学科	1限 (9:00~10:20)	2限 (10:30~11:50)	3限 (12:40~14:00)	4限 (14:10~15:30)	5限 (15:40~17:00)	6限 (17:10~18:30)
1年生	人間総合、4学科共通	◎ 情報リテラシー<看A>【山田】【A202】(4/8~5/27 ※5/20を除く)	◎ 情報リテラシー<看A>【山田】【A202】(4/8~5/27 ※5/20を除く)	◎ 健康科学演習【杉山、千葉、勸林、吉池、井澤、廣森】【フィールドワーク】(5/20)	◎ 健康科学演習【杉山、千葉、勸林、吉池、井澤、廣森】【フィールドワーク】(5/20)	◎ 健康科学演習【杉山、千葉、勸林、吉池、井澤、廣森】【フィールドワーク】(5/20)
	看護	◎ EnglishA⑩⑪<理> (4/15、4/22、5/13)	◎ EnglishA⑩⑪<理> (4/15、4/22、5/13)	◎ EnglishA⑩⑪<理> (4/15、4/22、5/13)	◎ EnglishA⑩⑪<理> (4/15、4/22、5/13)	◎ EnglishA⑩⑪<理> (4/15、4/22、5/13)
	理学療法	◎ 健康科学演習【杉山、千葉、勸林、吉池、井澤、廣森】【フィールドワーク】(5/20)	◎ 健康科学演習【杉山、千葉、勸林、吉池、井澤、廣森】【フィールドワーク】(5/20)	◎ 健康科学演習【杉山、千葉、勸林、吉池、井澤、廣森】【フィールドワーク】(5/20)	◎ 健康科学演習【杉山、千葉、勸林、吉池、井澤、廣森】【フィールドワーク】(5/20)	◎ 健康科学演習【杉山、千葉、勸林、吉池、井澤、廣森】【フィールドワーク】(5/20)
	社会福祉	◎ 中国事情と言語【黄】【A101】(6/3~7/22 ※7/8を除く)	◎ 中国事情と言語【黄】【A101】(6/3~7/22 ※7/8を除く)	◎ 中国事情と言語【黄】【A101】(6/3~7/22 ※7/8を除く)	◎ 中国事情と言語【黄】【A101】(6/3~7/22 ※7/8を除く)	◎ 中国事情と言語【黄】【A101】(6/3~7/22 ※7/8を除く)
	栄養	◎ 食品学総論【岩井】【講義室2】(4/15)	◎ 食品学総論【岩井】【講義室2】(4/15)	◎ 食品学総論【岩井】【講義室2】(4/15)	◎ 食品学総論【岩井】【講義室2】(4/15)	◎ 食品学総論【岩井】【講義室2】(4/15)
2年生	人間総合、4学科共通	◎ EnglishC①②③<看A> (6/17~7/22)	◎ EnglishC①②③<看A> (6/17~7/22)	◎ EnglishC①②③<看A> (6/17~7/22)	◎ EnglishC①②③<看A> (6/17~7/22)	◎ EnglishC①②③<看A> (6/17~7/22)
	看護	◎ 栄養代謝学【藤田、東鞍】【A112】(4/8~6/10) ※6/3、6/10のみ【A111】	◎ 栄養代謝学【藤田、東鞍】【A112】(4/8~6/10) ※6/3、6/10のみ【A111】	◎ 栄養代謝学【藤田、東鞍】【A112】(4/8~6/10) ※6/3、6/10のみ【A111】	◎ 栄養代謝学【藤田、東鞍】【A112】(4/8~6/10) ※6/3、6/10のみ【A111】	◎ 栄養代謝学【藤田、東鞍】【A112】(4/8~6/10) ※6/3、6/10のみ【A111】
	理学療法	◎ 運動器障害理学療法【三浦】【B308】(4/8~7/22)	◎ 運動器障害理学療法【三浦】【B308】(4/8~7/22)	◎ 運動器障害理学療法【三浦】【B308】(4/8~7/22)	◎ 運動器障害理学療法【三浦】【B308】(4/8~7/22)	◎ 運動器障害理学療法【三浦】【B308】(4/8~7/22)
	社会福祉	◎ 障害者福祉論【西村】【B115】(4/8~7/22)	◎ 障害者福祉論【西村】【B115】(4/8~7/22)	◎ 障害者福祉論【西村】【B115】(4/8~7/22)	◎ 障害者福祉論【西村】【B115】(4/8~7/22)	◎ 障害者福祉論【西村】【B115】(4/8~7/22)
	栄養	◎ 公衆衛生学Ⅱ【吉池】【A107】(4/8~7/22 ※5/20を除く)	◎ 公衆衛生学Ⅱ【吉池】【A107】(4/8~7/22 ※5/20を除く)	◎ 公衆衛生学Ⅱ【吉池】【A107】(4/8~7/22 ※5/20を除く)	◎ 公衆衛生学Ⅱ【吉池】【A107】(4/8~7/22 ※5/20を除く)	◎ 公衆衛生学Ⅱ【吉池】【A107】(4/8~7/22 ※5/20を除く)
3年生	人間総合、4学科共通	◎ 成人看護援助論Ⅳ【嶋井、他】【A305】(4/8~5/20)	◎ 成人看護援助論Ⅳ【嶋井、他】【A305】(4/8~5/20)	◎ 成人看護援助論Ⅳ【嶋井、他】【A305】(4/8~5/20)	◎ 成人看護援助論Ⅳ【嶋井、他】【A305】(4/8~5/20)	◎ 成人看護援助論Ⅳ【嶋井、他】【A305】(4/8~5/20)
	看護	◎ 成人看護援助論Ⅳ【嶋井、他】【A305】(4/8~5/20)	◎ 成人看護援助論Ⅳ【嶋井、他】【A305】(4/8~5/20)	◎ 成人看護援助論Ⅳ【嶋井、他】【A305】(4/8~5/20)	◎ 成人看護援助論Ⅳ【嶋井、他】【A305】(4/8~5/20)	◎ 成人看護援助論Ⅳ【嶋井、他】【A305】(4/8~5/20)
	理学療法	◎ コンプリメンタリーセラピー【木村、他】【A304、A305】(7/22)	◎ コンプリメンタリーセラピー【木村、他】【A304、A305】(7/22)	◎ コンプリメンタリーセラピー【木村、他】【A304、A305】(7/22)	◎ コンプリメンタリーセラピー【木村、他】【A304、A305】(7/22)	◎ コンプリメンタリーセラピー【木村、他】【A304、A305】(7/22)
	社会福祉	◎ ソーシャルワーク演習Ⅲ(6/10)【杉山:B219】※杉山クラスのみ	◎ ソーシャルワーク演習Ⅲ(6/10)【杉山:B219】※杉山クラスのみ	◎ ソーシャルワーク演習Ⅲ(6/10)【杉山:B219】※杉山クラスのみ	◎ ソーシャルワーク演習Ⅲ(6/10)【杉山:B219】※杉山クラスのみ	◎ ソーシャルワーク演習Ⅲ(6/10)【杉山:B219】※杉山クラスのみ
	栄養	◎ 公衆栄養学実習【草間】【B206】(4/8~5/27)	◎ 公衆栄養学実習【草間】【B206】(4/8~5/27)	◎ 公衆栄養学実習【草間】【B206】(4/8~5/27)	◎ 公衆栄養学実習【草間】【B206】(4/8~5/27)	◎ 公衆栄養学実習【草間】【B206】(4/8~5/27)
4年生	人間総合、4学科共通	◎ ヘルスクエアマネジメント論【清水、細川、桜木、三浦、石田】【講堂】(7/22)	◎ ヘルスクエアマネジメント論【清水、細川、桜木、三浦、石田】【講堂】(7/22)	◎ ヘルスクエアマネジメント論【清水、細川、桜木、三浦、石田】【講堂】(7/22)	◎ ヘルスクエアマネジメント論【清水、細川、桜木、三浦、石田】【講堂】(7/22)	◎ ヘルスクエアマネジメント論【清水、細川、桜木、三浦、石田】【講堂】(7/22)
	看護	☆ 助産診断・技術学Ⅱ【大井、他】【A110】(4/8~5/13、7/8)	☆ 助産診断・技術学Ⅱ【大井、他】【A110】(4/8~5/13、7/8)	☆ 助産診断・技術学Ⅱ【大井、他】【A110】(4/8~5/13、7/8)	☆ 助産診断・技術学Ⅱ【大井、他】【A110】(4/8~5/13、7/8)	☆ 助産診断・技術学Ⅱ【大井、他】【A110】(4/8~5/13、7/8)
	理学療法	◎ 卒業研究(6/3~7/8)	◎ 卒業研究(6/3~7/8)	◎ 卒業研究(6/3~7/8)	◎ 卒業研究(6/3~7/8)	◎ 卒業研究(6/3~7/8)
	社会福祉	◎ 国際ボランティア論【千葉】【B105】(4/15、4/22)	◎ 国際ボランティア論【千葉】【B105】(4/15、4/22)	◎ 国際ボランティア論【千葉】【B105】(4/15、4/22)	◎ 国際ボランティア論【千葉】【B105】(4/15、4/22)	◎ 国際ボランティア論【千葉】【B105】(4/15、4/22)
	栄養	◎ 栄養教育実習事前事後指導【吉岡】【B206】(4/22、5/13)	◎ 栄養教育実習事前事後指導【吉岡】【B206】(4/22、5/13)	◎ 栄養教育実習事前事後指導【吉岡】【B206】(4/22、5/13)	◎ 栄養教育実習事前事後指導【吉岡】【B206】(4/22、5/13)	◎ 栄養教育実習事前事後指導【吉岡】【B206】(4/22、5/13)

青森県立保健大学 平成26年度授業時間割【前期】

<水曜日>

◎：必修科目 ○：選択科目 ◇：保健学コース ☆：助産学コース

学年・学科	1限 (9:00~10:20)	2限 (10:30~11:50)	3限 (12:40~14:00)	4限 (14:10~15:30)	5限 (15:40~17:00)	6限 (17:10~18:30)	
1年生	人間総合、4学科共通	◎ 人間総合科学演習 (4/9~7/16 ※7/9を除く) ※担当教員及び教室は授業内で周知	◎ 人間総合科学演習 (4/9~7/16 ※7/9を除く) ※担当教員及び教室は授業内で周知	◎ 情報リテラシー<看A>【山田】【A202】 (6/11,6/18)	◎ 情報リテラシー<看A>【山田】【A202】 (6/11,6/18)	◎ 情報リテラシー<看B>【山田】【A202】 (4/9~5/21)	◎ 情報リテラシー<看B>【山田】【A202】 (4/9~5/21)
	看護		◎ 健康科学概論【勸林、千葉、杉山、吉池、古川】【講堂】 (4/9,4/16,4/23)	◎ 健康科学概論【勸林、千葉、杉山、吉池、古川】【講堂】 (4/9,4/16,4/23)	◎ EnglishA①~③<看A> (4/9~7/23)	◎ EnglishA⑩⑪<理> (5/28~7/23)	
	理学療法		◎ 健康科学演習【杉山、千葉、勸林、吉池、井澤、廣森、古川】【講堂】 (4/30~5/28)	◎ 健康科学演習【杉山、千葉、勸林、吉池、井澤、廣森、古川】【講堂】 (4/30~5/28)			
	社会福祉		◎ 人体構造機能学<機能面>【尾崎、神成、桜木、李】【A101】 (6/4)	◎ 人体構造機能学<機能面>【尾崎、神成、桜木、李】【A101】 (6/4)			
	栄養		◎ 生理学【尾崎、李、桜木】【A101】 (6/4)	◎ 生理学【尾崎、李、桜木】【A101】 (6/4)	◎ リハビリテーション論【渡部】【B111】 (4/9~5/21)	◎ リハビリテーション論【渡部】【B111】 (4/9~5/21)	
2年生	人間総合、4学科共通		◎ EnglishC④~⑥<看B> (4/9~7/23)	◎ EnglishC⑦~⑨<社福> (4/9~7/23 ※6/18,6/25,7/2を除く)			
	看護					◎ 科学技術と生活環境【佐藤、井澤】【B109】 (4/9~7/9)	
	理学療法		◎ 老年学【渡部】【A111】 (4/9~7/9)	◎ 経過別看護援助論【織井、他】【A111】 (4/9~5/21)	◎ 経過別看護援助論【織井、他】【A111】 (4/9~5/21)	◎ グローバル社会と文化【浅田、大関】【A112】 (4/9~7/9)	
	社会福祉		◎ 病理病態学【吉村】【A111】 (7/23)	◎ 実践基礎看護技術Ⅲ【藤本、他】【A304,A305,A306】 (7/23)	◎ 実践基礎看護技術Ⅲ【藤本、他】【A304,A305,A306】 (7/23)	◎ 実践基礎看護技術Ⅲ【藤本、他】【A304,A305,A306】 (7/23)	
	栄養		◎ 病理病態学【吉村】【A111】 (7/23)	◎ 生理学実習【尾崎、桜木、李、福島】【B301】【B308】 (4/9~7/9)	◎ 生理学実習【後片付け】【尾崎、桜木、李、福島】【B301】【B308】 (4/9~7/9)	◎ 国際社会と日本の協力【千葉】【B105】 (4/9~7/16 ※4/16を除く)	
3年生	人間総合、4学科共通		◎ ソーシャルワーク演習Ⅱ【増山:B114,杉山:B219,齋藤:B117,西村:B107,工藤:B108】 (4/9~7/23 ※7/9は杉山クラス以外、7/23は杉山クラスのみ)	◎ 精神保健福祉相談援助の基盤(基礎)【石田】【B116】 (4/9,4/16)		◎ 社会保障論【増山】【B117】 (7/23)	
	看護		◎ 障害者福祉論【西村】【B115】 (4/23)	◎ 障害者福祉論【西村】【B115】 (4/23)		◎ 精神医学<社福>【大山】【B117】 (4/9~7/16)	
	理学療法		◎ 生涯発達心理学【入江、廣森】【B117】 (4/30)	◎ 人間の構造と機能及び疾病【今】【A110】 (6/18~7/2)	◎ 人間の構造と機能及び疾病【今】【A110】 (6/18~7/2)		
	社会福祉		◎ 食事摂取基準論【吉池、吉岡】【A112】 (5/21~7/9)	◎ 食事摂取基準論【吉池、吉岡】【A112】 (5/21~7/16 ※7/2を除く)	◎ 給食経営管理論Ⅱ【齋藤】【N講義室2】 (4/9~4/30)	◎ 臨床栄養学総論【齋藤】【A107】 (4/9~7/16)	
	栄養	◎ 公衆衛生学Ⅱ【吉池】【A112】 (7/16)	◎ 栄養アセスメント論【清水、草間】【A112】 (4/9,4/16)	◎ 栄養アセスメント論【清水、草間】【A107】 (4/23~5/28)	◎ 栄養アセスメント論【清水、草間】【A107】 (4/23~5/28)		
4年生	人間総合、4学科共通		◎ 生徒指導論【久保】【A107】 (5/28~7/16)	◎ 生徒指導論【久保】【A107】 (6/4~7/16)			
	看護	◎ 母性看護援助論【佐藤愛】【A305】 (4/9~5/21 ※4/16を除く)	◎ 母性看護援助論【佐藤愛】【A305】 (4/9~5/21,6/25 ※4/16を除く)	◎ 母性看護援助論【佐藤愛】【A305】 (4/16)	◎ 母性看護援助論【佐藤愛】【A305】 (4/16)	◎ 母性看護援助論【佐藤愛】【A305】 (4/16)	
	理学療法	◎ 成人看護援助論Ⅲ【井澤、他】【A304,A305,A306】 (4/16)	◎ 成人看護援助論Ⅲ【井澤、他】【A304,A305,A306】 (4/16)	◎ 成人看護援助論Ⅲ【井澤、他】【A111】 (4/9~5/7 ※4/16を除く)	◎ 成人看護援助論Ⅲ【井澤、他】【A111】 (4/9~5/7 ※4/16を除く)	◎ 成人看護援助論Ⅲ【井澤、他】【A111】 (4/9~5/7 ※4/16を除く)	
	社会福祉		◎ 小児疾病治療論【安保、他】【A101】 (5/14,5/21)	◎ 小児疾病治療論【安保、他】【A101】 (5/14,5/21)	◎ 小児疾病治療論【安保、他】【A101】 (4/9,4/23~5/7)	◎ 小児疾病治療論【安保、他】【A101】 (4/9,4/23~5/7)	
	栄養	◎ 生活環境学【藤田、盛田、橋本、高橋】【B309】 (4/9~7/9)	◎ 小児疾病治療論【安保、他】【A101】 (5/28~7/9)	◎ 発達障害管理療法学【川口、福島、長門】【B111】【B302】 (5/28~7/9)	◎ 発達障害管理療法学【川口、福島、長門】【B111】【B302】 (5/28~7/9)	◎ 発達障害管理療法学【川口、福島、長門】【B111】【B302】 (5/28~7/9)	
4年生	人間総合、4学科共通	◎ ヘルスクエアマネジメント論【清水、細川、桜木、三浦、石田】【講堂】 (7/23)	◎ ヘルスクエアマネジメント論【清水、細川、桜木、三浦、石田】【講堂】 (7/23)	◎ 小児疾病治療論【安保、他】【A101】 (5/14,5/21)	◎ 小児疾病治療論【安保、他】【A101】 (4/9,4/23~5/7)	◎ 小児疾病治療論【安保、他】【A101】 (4/9,4/23~5/7)	
	看護	◎ 地域看護学Ⅱ【千葉、他】【A112】 (5/14)		◎ 卒業研究 (4/9~4/30)	◎ 卒業研究 (4/9~4/30)	◎ 卒業研究 (4/9~4/30)	
	理学療法			◎ 在宅看護実習<学内>【細川、他】【A112】 (6/4)	◎ 在宅看護実習<学内>【細川、他】【A112】 (6/4)	◎ 在宅看護実習<学内>【細川、他】【A112】 (6/4)	
	社会福祉						
	栄養	◎ 公衆栄養学実習【草間】【B206】 (4/30)	◎ 公衆栄養学実習【草間】【B206】 (4/30)		◎ 司法福祉論【齋藤】【B116 ※7/16のみB117】 (4/19~7/16)	◎ 司法福祉論【齋藤】【B116 ※7/16のみB117】 (4/19~7/16)	
4年生	人間総合、4学科共通			◎ ソーシャルワーク実習指導【増山:B215】【杉山:B219,4/30~5/28はなし】【齋藤:B101 ※7/19のみB101】【西村:B107 ※7/16のみB102】【工藤:B106】 (4/30~7/23)	◎ ソーシャルワーク演習Ⅲ (7/23)【杉山:B219】【増山:B215】【齋藤:B113】【西村:B107】【工藤:B114】	◎ ソーシャルワーク実習指導<杉山クラスのみ>【B219】 (4/9~5/7)	
	看護			◎ 卒業研究 (4/9~4/23)	◎ 卒業研究 (4/9~4/23)	◎ 卒業研究 (4/9~4/23)	
	理学療法						
	社会福祉						
	栄養	◎ 公衆栄養学実習【草間】【B206】 (4/30)	◎ 公衆栄養学実習【草間】【B206】 (4/30)		◎ 栄養教育Ⅱ【吉岡】【B206】【A110】 (4/30)	◎ 栄養教育Ⅱ【吉岡】【B206】【A110】 (4/30)	
4年生	人間総合、4学科共通	◎ 食生活学【藤田、盛田、橋本、高橋】【B309】 (4/9~7/9)	◎ 食生活学【藤田、盛田、橋本、高橋】【B309】 (4/9~7/9)	◎ 小児疾病治療論【安保、他】【A101】 (5/14,5/21)	◎ 小児疾病治療論【安保、他】【A101】 (4/9,4/23~5/7)	◎ 小児疾病治療論【安保、他】【A101】 (4/9,4/23~5/7)	
	看護			◎ 卒業研究 (4/9~7/16)	◎ 卒業研究 (4/9~7/16)	◎ 卒業研究 (4/9~7/16)	
	理学療法						
	社会福祉						
	栄養	◎ 公衆栄養学実習【草間】【B206】 (4/30)	◎ 公衆栄養学実習【草間】【B206】 (4/30)		◎ 学校栄養教育論【氏家、久保】【A110】 (7/9,7/16)	◎ 学校栄養教育論【氏家、久保】【A110】 (7/9,7/16)	
4年生	人間総合、4学科共通	◎ ヘルスクエアマネジメント論【清水、細川、桜木、三浦、石田】【講堂】 (7/23)	◎ ヘルスクエアマネジメント論【清水、細川、桜木、三浦、石田】【講堂】 (7/23)	◎ 卒業研究 (4/9~6/25)	◎ 卒業研究 (4/9~6/25)	◎ 卒業研究 (4/9~6/25)	
	看護						
	理学療法						
	社会福祉						
	栄養	◎ 食生活学【藤田、盛田、橋本、高橋】【B309】 (4/9~7/9)	◎ 食生活学【藤田、盛田、橋本、高橋】【B309】 (4/9~7/9)	◎ 小児疾病治療論【安保、他】【A101】 (5/14,5/21)	◎ 小児疾病治療論【安保、他】【A101】 (4/9,4/23~5/7)	◎ 小児疾病治療論【安保、他】【A101】 (4/9,4/23~5/7)	

青森県立保健大学 平成26年度授業時間割【前期】

<木曜日>

◎:必修科目 ○:選択科目 ◇:保健学コース ☆:助産学コース

学年・学科	1限 (9:00~10:20)	2限 (10:30~11:50)	3限 (12:40~14:00)	4限 (14:10~15:30)	5限 (15:40~17:00)	6限 (17:10~18:30)		
1年生	人間総合、4学科共通	○ 社会の動態と生活形態【廣森】【A111】(4/10~7/17 ※7/10を除く)	◎ English A④~⑥<看B> (4/10~7/24 ※4/24を除く)		◎ English A⑦~⑨<社福> (7/17, 7/24)	◎ 情報リテラシー<社福>【山田】【A202】(4/10~5/22)	◎ 情報リテラシー<社福>【山田】【A202】(4/10~5/22)	
	看護			◎ 実践基礎看護技術Ⅰ【木村,他】【A304, A305, A306】(4/17~7/24)	◎ 実践基礎看護技術Ⅰ【木村,他】【A304, A305, A306】(4/17~7/24)	◎ 実践基礎看護技術Ⅰ【木村,他】【A304, A305, A306】(4/17~7/24)	◎ 実践基礎看護技術Ⅰ<後片付け>【木村,他】【A304, A305, A306】(4/17~7/24)	
	理学療法	◎ 解剖学【鈴木】【B307】(4/10~7/10 ※4/24を除く)	◎ 理学療法原論<準備>【盛田】【B115】(5/22)	◎ 理学療法原論【盛田,岩月】【B115】(5/22)				
	社会福祉			◎ ソーシャルワーク演習Ⅰ【工藤:B105,増山:B215,杉山:B219,齋藤:B113,西村:B107】(4/10~7/24 ※7/10を除く)	◎ 社会福祉学概論【増山】【B115】(4/17~5/8)			
	栄養			◎ 食品学実験Ⅰ【岩井】【A206】(6/5~7/17)	◎ 食品学実験Ⅰ【岩井】【A206】(6/5~7/17)	◎ 食品学実験Ⅰ【岩井】【A206】(6/5~7/10)	◎ 食品学実験Ⅰ【岩井】【A206】(6/5~7/10)	
2年生	人間総合、4学科共通	◎ English C⑩⑪<理学> (4/10~7/24)	◎ English C①~③<看A> (7/17)	◎ English C①~③<看A> (4/10~7/10)				
	看護	○ リハビリテーション概論【藤田】【B109】(4/10~5/22)	◎ 成人疾病治療Ⅱ【神成,今,小川】【A112】※5/22, 5/29はA111】(4/10~7/17 ※6/12を除く)			◎ 健康教育論【千葉,他】【A110, A112】(4/17, 4/24)	◎ 健康教育論【千葉,他】【A110, A112】(4/17)	
	理学療法			◎ 解剖学総合実習<準備>【鈴木,橋本,長門,福島】【B307】(4/10~7/10)	◎ 解剖学総合実習【鈴木,橋本,長門,福島】【B307】(4/10~7/10)	◎ 解剖学総合実習【鈴木,橋本,長門,福島】【B307】(4/10~7/10)	◎ 解剖学総合実習<後片付け>【鈴木,橋本,長門,福島】【B307】(4/10~7/10)	
	社会福祉	○ ソーシャルワーク論Ⅱ【出雲,工藤】【B115】(4/10~7/17)	○ 女性福祉論【佐藤】【B115】(4/10~7/17)					
	栄養	◎ 公衆栄養学【草間】【A107】(4/10~7/24 ※7/3を除く)	◎ ライフステージ栄養学【吉岡,吉池,草間】【A107】(4/10~7/24 ※7/3を除く)	◎ 食品学実験Ⅲ【岩井】【A206】(4/10~5/15)	◎ 食品学実験Ⅲ【岩井】【A206】(4/10~5/15)	◎ 食品学実験Ⅲ【岩井】【A206】(4/10~5/15)	◎ 食品学実験Ⅲ【岩井】【A206】(4/10~5/15)	
3年生	人間総合、4学科共通							
	看護	◎ 小児看護援助論【中村,他】【A305】(4/17~5/22 ※5/1を除く)	◎ 小児看護援助論【中村,他】【A305】(4/17~5/22 ※5/1を除く)		○ 認知症高齢者ケア【吹田,他】【A111】(4/10~5/22 ※5/1を除く)	○ 認知症高齢者ケア【吹田,他】【A111】(4/24, 5/8)	◎ 母性疾病治療論【佐藤,他】【A111】(4/10~5/22 ※予備日:6/26, 7/17)	
	理学療法	◎ 臨床運動学【岩月】【B310】(4/17~5/29)	◎ 臨床運動学【岩月】【B310】(4/17~5/29)			◎ 疫学【吉池】【A111】(7/24)	◎ 疫学【吉池】【A111】(7/24)	
	社会福祉	○ ソーシャルワーク実習指導【全体:B110】【杉山:B219】【増山:B215】【齋藤:B105】【西村:B107】【工藤:B106】(7/17)	○ ソーシャルワーク実習指導【全体:B110】【杉山:B219】【増山:B215】【齋藤:B105】【西村:B107】【工藤:B106】(4/10~7/17)			◎ 社会福祉研究演習Ⅰ(4/10~7/17) ※【入江:B104】【出雲:B105】【増山:研究室】【大山:B101】【杉山:B219】【大竹:B113】【千葉:B103】【齋藤:B102】【坂下:B106】【石田:B117】【西村:B215】【アラン:研究室】【廣森:B107】		
	栄養		◎ 臨床栄養学各論Ⅱ【清水】【A111】(4/10~5/15, 7/10) , 【A110】(5/22~6/12, 7/3, 7/24)	◎ 臨床栄養学実習Ⅰ【齋藤】【A303】【B206】(5/22~7/24 ※6/19, 6/26を除く)	◎ 臨床栄養学実習Ⅰ【齋藤】【A303】【B206】(5/22~7/24 ※6/19, 6/26を除く)	◎ 臨床栄養学実習Ⅰ【齋藤】【A303】【B206】(5/22~7/24 ※6/19, 6/26を除く)	◎ 臨床栄養学実習Ⅰ<後片付け>【齋藤】【A303】【B206】(5/22~7/24 ※6/19, 6/26を除く)	
4年生	人間総合、4学科共通	◎ ヘルスケアマネジメント論【清水,細川,桜木,三浦,石田】【講堂】(7/24)	◎ ヘルスケアマネジメント論【清水,細川,桜木,三浦,石田】【講堂】(7/24)			○ 学校栄養教育論【久保】【A110】(7/9, 7/16)		
	看護			◎ 看護マネジメント論【鄭】【A112】※4/17, 4/24はA101】(4/10~5/8)	◎ 看護マネジメント論【鄭】【A112】※4/17, 4/24はA101】(4/10~5/8)	◎ 看護マネジメント論【鄭】【A112】※4/17, 4/24はA101】(4/10~5/8)		
	理学療法			◎ 地域看護学Ⅱ【千葉,他】【A101】(5/15)	◎ 地域看護学Ⅱ【千葉,他】【A101】(5/15)			
	社会福祉	◎ 看護マネジメント実習<学内>【鄭,他】【A112】(5/22, 5/29)	◎ 看護マネジメント実習<学内>【鄭,他】【A112, 音楽室, 美術室】(5/22, 5/29)	◎ 看護マネジメント実習<学内>【鄭,他】【A112, 音楽室, 美術室】(5/22, 5/29)	◎ 看護マネジメント実習<学内>【鄭,他】【A112, 音楽室, 美術室】(5/22, 5/29)	◎ 看護マネジメント実習<学内>【鄭,他】【A112, 音楽室, 美術室】(5/22, 5/29)	◎ 看護マネジメント実習<学内>【鄭,他】【A112, 音楽室, 美術室】(5/22, 5/29)	
	栄養	☆ 助産診断・技術学Ⅱ【大井,他】【A110】(4/10~5/15, 7/10)	☆ 助産診断・技術学Ⅱ【大井,他】【A110】(4/10~5/15, 7/10)	☆ 助産診断・技術学Ⅱ【大井,他】【A110】(7/17)	☆ 助産診断・技術学Ⅱ【大井,他】【A110】(7/17)	☆ 助産診断・技術学Ⅱ【大井,他】【A110】(7/17)	☆ 助産診断・技術学Ⅱ【大井,他】【A110】(7/17)	
4年生	社会福祉		○ 精神保健福祉援助実習指導【坂下,大山,石田,長谷川】【B116】(4/10~7/17)	○ 精神保健福祉援助実習指導【坂下,大山,石田,長谷川】【B116】(4/10~7/17)		◎ 社会福祉研究演習Ⅱ【出雲:B105】【入江:B104】【増山:研究室】【大山:B101】【杉山:B219】【大竹:B107】【千葉:B103】【齋藤:B108】【坂下:B102】【石田:B117】【西村:B215】【アラン:研究室】(4/10~7/17)		
	栄養			○ 栄養教育実習事前事後指導【吉岡】【B206】【B110】(4/10~5/29, 7/17, 7/24)	○ 栄養教育実習事前事後指導【吉岡】【B206】【B110】(4/10~5/29, 7/17, 7/24)			

青森県立保健大学 平成26年度授業時間割【前期】

< 金曜日 >

◎ : 必修科目 ○ : 選択科目 ◇ : 保健学コース ☆ : 助産学コース

学年・学科	1限 (9:00~10:20)	2限 (10:30~11:50)	3限 (12:40~14:00)	4限 (14:10~15:30)	5限 (15:40~17:00)	6限 (17:10~18:30)		
1年生	人間総合、4学科共通	◎ 情報リテラシー<栄養>【山田】【A202】(4/11~5/30 ※4/25を除く) ◎ EnglishA①②③<栄養> (6/6~7/4)	◎ 情報リテラシー<栄養>【山田】【A202】(4/11~5/30 ※4/25を除く) ◎ EnglishA①~③<看A> (7/11)	○ キャリアデザイン【廣森、山田】【A111】(6/6~6/20) ◎ 健康科学概論【勸林、千葉、杉山、吉池、古川】【講堂】(4/18)	◎ EnglishA④~⑥<看B> (4/18~7/18 ※5/30を除く) ◎ 健康科学概論【勸林、千葉、杉山、吉池、古川】【講堂】(4/18)			
	看護	○ カウンセリング概論【入江】【A101】(4/11~5/23)	◎ EnglishA⑦~⑨<社福> (4/11~7/25 ※4/25、7/11を除く)	◎ 健康科学演習【杉山、千葉、勸林、吉池、井澤、廣森、古川】【講堂】(4/25、5/30)	◎ 健康科学演習【杉山、千葉、勸林、吉池、井澤、廣森、古川】【講堂】(4/25、5/30)	◎ 健康科学演習【杉山、千葉、勸林、吉池、井澤、廣森、古川】【講堂】(5/30)		
	理学療法	○ カウンセリング概論【入江】【A101】(4/11~5/23)	◎ 解剖学【鈴木】【B307】(4/11~7/18)			◎ 人間発達学【川口、廣森】【B110】(4/18~7/25 ※5/30を除く)	◎ 看護学概論【藤本、他】【A101】(4/18~6/6 ※5/30を除く) ○ 精神健康論【清水、他】【A111】(6/13~7/25)	
	社会福祉	◎ ソーシャルワーク論Ⅰ【出雲】【B115】(4/11~7/25 ※7/11を除く)					◎ 社会福祉学概論【増山】【B115】(5/2~7/25 ※5/30、7/11を除く)	
	栄養					◎ 生化学Ⅰ【佐藤】【A107】(6/6~7/18)		
2年生	人間総合、4学科共通		◎ EnglishC④~⑥<看B> (6/13~7/18)	◎ EnglishC②③<栄養> (4/18~6/13 ※5/23を除く)		◎ EnglishC⑦~⑨<社福> (4/18~7/25)		
	看護	◎ 老年看護援助論Ⅰ【吹田、他】【A111】(4/18~5/16) ◎ 薬理学【早狩】【A111】(5/23~6/20 ※5/30を除く)	◎ 老年看護援助論Ⅰ【吹田、他】【A111】(4/18~5/16) ◎ 薬理学【早狩】【A111】(5/23~6/20 ※5/30を除く)	◎ ベーシックヘルスアセスメント【角濱、他】【A304、A305、A306 ※初回のみA111】(4/18~6/6)	◎ ベーシックヘルスアセスメント【角濱、他】【A304、A305、A306】(4/18~6/6)	◎ ベーシックヘルスアセスメント【角濱、他】【A304、A305、A306】(4/18~6/6)	◎ 成人疾病治療Ⅰ【西川、他】【A112】(6/20)	
	理学療法	○ 薬理学【早狩】【A111】(5/23~6/20 ※5/30を除く)	◎ 整形外科【三浦、山下、川口、盛田、橋本】【B115】(5/2)	◎ 基礎運動療法学実習【川口、福島】【B308】(4/18~6/27)	◎ 基礎運動療法学実習【川口、福島】【B308】(4/18~6/27)	◎ 脳神経外科学【佐々木、巽】【B115】(4/18~6/6)		
	社会福祉	○ ボランティア活動支援論【千葉】【B116】(4/11~7/25 ※7/11を除く) ○ レクリエーション活動援助法【福士、加賀谷】【B116】(7/11)	◎ 整形外科学【三浦、山下、川口、盛田、橋本】【B115】(5/2) ○ 薬理学【早狩】【A111】(5/23~6/20 ※5/30を除く) ○ レクリエーション活動援助法【福士、加賀谷】【B116】(4/11~7/11)			◎ 児童福祉論【齋藤】【B116】(4/18~7/25)		
	栄養	◎ 教育基礎論【浅田、石橋】【A110】(4/11~5/30) ◎ 食品学実験Ⅲ【岩井】【A206】(5/23)	◎ 教育基礎論【浅田、石橋】【A110】(4/11~5/23) ◎ 食品学実験Ⅲ【岩井】【A206】(5/23)	◎ 基礎栄養学実験【井澤】【A206】【C201】(6/20~7/25) ◎ 食品学実験Ⅲ【岩井】【A206】(5/23)	◎ 基礎栄養学実験【井澤】【A206】【C201】(6/20~7/25) ◎ 食品学実験Ⅲ【岩井】【A206】(5/23)	◎ 基礎栄養学実験【井澤】【A206】【C201】(6/20~7/25) ◎ 食品学実験Ⅲ【岩井】【A206】(5/23)	◎ 基礎栄養学実験【井澤】【A206】【C201】(6/20~7/25) ◎ 食品学実験Ⅲ【岩井】【A206】(5/23)	
3年生	人間総合、4学科共通							
	看護	◎ 在宅看護概論【細川、他】【A305 ※初回のみA112】(4/18~5/9)	◎ 在宅看護概論【細川、他】【A305 ※初回のみA112】(4/18~5/9)	○ 応用精神看護技術【清水、他】【A108】(4/18~5/9)	○ 応用精神看護技術【清水、他】【A108】(4/18~5/2)	◎ 小児疾病治療論【安保、他】【A101】(4/18、4/25、7/25) ◎ 成人看護援助論Ⅲ【井澤、他】【A111】(5/9、7/18)	◎ 小児疾病治療論【安保、他】【A101】(7/18、7/25) ◎ 母性疾病治療論【佐藤秀、他】【A111】(予備日:4/18、5/9、5/16)	
	理学療法	◎ 生活活動分析学実習【藤田、橋本、長門】【B309】(4/11~7/11)	◎ 生活活動分析学実習【藤田、橋本、長門】【B309】(4/11~7/11)	◎ 義肢装具学実習【三浦】【B207】(4/18~7/25)	◎ 義肢装具学実習【三浦】【B207】(4/18~7/25)	◎ 義肢装具学実習【後片付け】【三浦】【B207】(5/2~7/11)	◎ 義肢装具学実習【後片付け】【三浦】【B207】(5/2~7/11)	
	社会福祉	○ ソーシャルワーク論Ⅲ【石田】【B117】(4/11~7/18) ○ 精神保健福祉の理論と相談援助の展開Ⅱ【大山、坂下】【B110】(7/25)	○ ソーシャルワーク論Ⅲ【石田】【B117】(4/11~7/18) ○ 精神保健福祉の理論と相談援助の展開Ⅱ【大山、坂下】【B110】(7/25)	○ 家族福祉論【齋藤】【B117】(4/18~7/25)	○ 社会調査概論【杉山】【B117】(5/23、6/6~7/18)	◎ 小児疾病治療論【安保、他】【A101】(4/18、4/25、7/25) ○ 社会調査概論【杉山】【B117】(5/23、6/6~7/18 ※7/11を除く)	◎ 小児疾病治療論【安保、他】【A101】(7/18、7/25) ○ 公的扶助論【増山】【B115】(4/18、4/25)	
	栄養	◎ 栄養教育実習Ⅰ【吉岡】【B206】【B109】(4/11~7/4 ※6/20、6/27を除く) ◎ 臨床栄養学各論Ⅱ【清水】【A110】(4/25、5/16)	◎ 栄養教育実習Ⅰ【吉岡】【B206】【B109】(4/11~7/4 ※6/20、6/27を除く) ◎ 臨床栄養学演習【清水】【A107】(7/11、7/18)	◎ 栄養教育実習Ⅰ【吉岡】【B206】【B109】(4/18のみ) ◎ 臨床栄養学各論Ⅱ【清水】【A110】(4/25、5/16)	○ 学校栄養教育論【氏家、久保】【A110】(7/18) ◎ 臨床栄養学演習【清水】【A107】(5/2、5/9)	○ 学校栄養教育論【氏家、久保】【A110】(7/11、7/18) ○ 道徳教育・特別活動論【浅田、石橋】【A110】(5/23、5/30)	○ 学校栄養教育論【久保】【A110】(7/11、7/18)	
4年生	人間総合、4学科共通	◎ ヘルスケアマネジメント論【清水、細川、桜木、三浦、石田】【講堂】(7/25) ☆ 母性心理社会学【大井、他】【A107】(4/11~5/16 ※5/2を除く)	◎ ヘルスケアマネジメント論【清水、細川、桜木、三浦、石田】【講堂】(7/25) ◎ 看護マネジメント論【鄭、他】【A305】(4/18)	◎ 看護マネジメント論【鄭、他】【A305、A306】(4/18)	◎ 看護マネジメント論【鄭、他】【A305、A306】(4/18)	◎ 看護マネジメント論【鄭、他】【A305、A306】(4/18)	◎ 看護マネジメント論【鄭、他】【A305、A306】(4/18)	
	看護	◎ 看護マネジメント実習<学内>【鄭、他】【A112】(5/23、5/30) ◎ 在宅看護実習<学内>【細川、他】【A112】(6/13、6/20) ◎ 地域看護学実習Ⅱ<学内:保健所>【千葉、他】【A112】(6/13、6/20)	◎ 看護マネジメント実習<学内>【鄭、他】【A112】(5/23、5/30) ◎ 在宅看護実習<学内>【細川、他】【A112】(6/13、6/20) ◎ 地域看護学実習Ⅱ<学内:保健所>【千葉、他】【A112】(6/13、6/20)	◎ 保健福祉行政論【杉山】【A112】(5/9) ◎ 地域看護学Ⅱ【千葉、他】【A112】(5/16) ◎ 看護マネジメント実習<学内>【鄭、他】【A112】(5/23、5/30) ◎ 在宅看護実習<学内>【細川、他】【A112】(6/13、6/20) ◎ 地域看護学実習Ⅱ<学内:市町村>【千葉、他】【A112】(7/4、9/5)	◎ 保健福祉行政論【杉山】【A112】(5/9) ◎ 地域看護学Ⅱ【千葉、他】【A112】(5/16) ◎ 看護マネジメント実習<学内>【鄭、他】【A112】(5/23、5/30) ◎ 在宅看護実習<学内>【細川、他】【A112】(6/13、6/20) ◎ 地域看護学実習Ⅱ<学内:市町村>【千葉、他】【A112】(7/4、9/5)	◎ 看護マネジメント実習<学内>【鄭、他】【A112】(5/23、5/30) ◎ 在宅看護実習<学内>【細川、他】【A112】(6/13、6/20) ◎ 地域看護学実習Ⅱ<学内:市町村>【千葉、他】【A112】(7/4、9/5)	◎ 看護マネジメント実習<学内>【鄭、他】【A112】(5/23、5/30) ◎ 在宅看護実習<学内>【細川、他】【A112】(6/13、6/20) ◎ 地域看護学実習Ⅱ<学内:市町村>【千葉、他】【A112】(7/4、9/5)	◎ 看護マネジメント実習<学内>【鄭、他】【A112】(5/23、5/30) ◎ 在宅看護実習<学内>【細川、他】【A112】(6/13、6/20) ◎ 地域看護学実習Ⅱ<学内:市町村>【千葉、他】【A112】(7/4、9/5)
	理学療法							
	社会福祉							
	栄養							

青森県立保健大学 平成26年度授業時間割【前期】

< 土曜日 >

◎：必修科目 ○：選択科目 ◇：保健学コース ☆：助産学コース

学年・学科	1限 (9:00~10:20)	2限 (10:30~11:50)	3限 (12:40~14:00)	4限 (14:10~15:30)	5限 (15:40~17:00)	6限 (17:10~18:30)	
1 年 生	人間総合、 4学科共通		○ 化学の基礎【松江】【N-2】 (4/19~5/10)	○ 化学の基礎【松江】【N-2】 (4/19~5/10)	○ 化学の基礎【松江】【N-2】 (4/19、4/26)		
	看護						
	理学療法						
	社会福祉						
	栄養			◎ 調理学【長坂】【N講義室1】 (5/17~5/31)	◎ 調理学【長坂】【N講義室1】 (5/10~5/31)	◎ 調理学【長坂】【N講義室1】 (4/19~5/31)	◎ 調理学【長坂】【N講義室1】 (4/19、4/26)
2 年 生	人間総合、 4学科共通	○ 経済と生活【泉谷】【B109】 (4/19~5/10 ※4/26を除く)	○ 経済と生活【泉谷】【B109】 (4/19~5/10)	○ 経済と生活【泉谷】【B109】 (4/19~5/10)	○ 経済と生活【泉谷】【B109】 (4/19~5/10)	○ 経済と生活【泉谷】【B109】 (4/19~5/10)	
	看護						
	理学療法						
	社会福祉			○ 介護技術論【戸来、中村、加賀谷】 【B109】 (5/24) 【B110】 (5/31) 【B110、B203、B209、B210】 (6/28、7/12)	○ 介護技術論【戸来、中村、加賀谷】 【B109】 (5/24) 【B110】 (5/31) 【B110、B203、B209、B210】 (6/28、7/12)	○ 介護技術論【戸来、中村、加賀谷】 【B109】 (5/24) 【B110】 (5/31) 【B110、B203、B209、B210】 (6/28、7/12)	○ 介護技術論【戸来、中村、加賀谷】 【B109】 (5/24) 【B110】 (5/31) 【B110、B203、B209、B210】 (7/12)
	栄養	◎ 病態と生化学【嵯峨井】【N講義室1】 (6/7、6/21、7/12、7/26)	◎ 病態と生化学【嵯峨井】【N講義室1】 (6/7、6/21、7/12、7/26)	◎ 病態と生化学【嵯峨井】【N講義室1】 (6/7、6/21、7/12、7/26)	◎ 病態と生化学【嵯峨井】【N講義室1】 (6/7、6/21、7/12、7/26)		
3 年 生	人間総合、 4学科共通	○ データ処理Ⅱ【山田】【A202】 (7/19、7/26)	○ データ処理Ⅱ【山田】【A202】 (7/19、7/26)	○ データ処理Ⅱ【山田】【A202】 (7/19、7/26)	○ データ処理Ⅱ【山田】【A202】 (7/19)		
	看護						
	理学療法						
	社会福祉						
	栄養			○ 学校栄養教育論【氏家】【A110】 (4/12、4/26、5/31、7/5)	○ 学校栄養教育論【氏家】【A110】 (4/12、4/26、5/31、7/5)	○ 学校栄養教育論【氏家】【A110】 (4/26、7/5)	◎ 調理学実習Ⅱ<後片付け>【齋藤】 【A303】 5/17、5/24、6/14、6/28、7/5
4 年 生	人間総合、 4学科共通						
	看護						
	理学療法						
	社会福祉						
	栄養						

青森県立保健大学 平成26年度授業時間割【前期】

〈学外実習等〉

◎：必修科目 ○：選択科目 ◇：保健学コース ☆：助産学コース

1年生	4学科共通	◎ 健康科学演習<フィールドワーク> (5/20(火)1~6限)
	社会福祉	◎ 社会福祉基礎実習Ⅰ (7/7(月)~7/11(金))
2年生	社会福祉	○ 社会福祉基礎実習Ⅱ (8/4(月)~9/19(金))
3年生	看護	◎ 経過別看護援助実習Ⅰ (5/26(月)~7/11(金))
		○ 発達援助実習Ⅰ (5/26(月)~7/11(金))
	理学療法	◎ 臨床評価実習 (3/31(月)~7/11(金))
	社会福祉	○ ソーシャルワーク実習 (8/4(月)~9/30(火))
4年生	看護	◎ 在宅看護実習 (6/2(月)~6/20(金))
		◎ 地域看護学実習Ⅱ (6/9(月)~7/4(金)、8/25(月)~9/5(金))
		◎ 看護マネジメント実習 (5/19(月)~5/30(金))
		☆ 助産学実習<前期> (8/25(月)~9/12(金))
	理学療法	◎ 総合臨床実習Ⅰ期 (4/7(月)~5/24(土))、<学内セミナー：5/27(火)1~5限【B109】、5/28(水)1・2限【B109】>
		◎ 総合臨床実習Ⅱ期 (6/2(月)~7/12(土))、<学内セミナー：7/15(火)1~5限【B109】、7/16(水)1・2限【B109】>
社会福祉	○ 精神保健福祉援助実習Ⅱ (4/7(月)~7/25(金)、8/4(月)~9/19(金))	
栄養	◎ 臨床栄養学臨地実習Ⅰ・Ⅱ (6/2(月)~9/12(金))	
	○ 栄養教育実習 (6/2(月)~10/3(金))	

※上記の実習実施日は、1~6限まで通常の授業は実施しません。

〈その他授業科目〉

1~3年生	4学科共通	○ English Communication (2/27(金)~3/22(日))
-------	-------	---

〈学内イベントなど〉

講話会	4学科・1年生	性教育講話会 (4/10(木)4限)
		感染症及び健康な大学生活についての講話集会 (4/24(木)2限)

〈集中講義予定〉

1年生	看護	○ バイオエシックス【三浦】【A111】 (9/1(月)2~5限、9/2(火)2~5限)
	社会福祉	◎ 地域福祉の理論と方法【大和田】 (8/7(木)2~4限【B116】、8/29(金)2~4限【A110】、9/4(木)2~4限【B116】、9/5(金)2~4限【B116】、9/6(土)2~4限【B116】)
2年生	人間総合	○ 生涯スポーツ<学外活動>【李】【B109】 (8/5(火)1~4限、8/7(木)1~6限、8/11(月)1~6限、予備日8/12(火)1~6限) ※後期開講科目であるが、前期に履修登録をすること。
	人間総合	○ 人間と美術【富田】【A112】 (9/1(月)2~6限、9/2(火)2~6限、9/3(水)2~5限) ※後期開講科目であるが、前期に履修登録をすること。
3年生	栄養	○ 教育相談【安田】【B111】 (9/8(月)1~5限、9/9(火)1~5限、9/10(水)1~5限)
	看護	◇ 健康政策学【吉池】【A112】 (9/10(水)3~6限、9/11(木)3~5限)
	栄養	○ 教育行政学【平田】【A110】 (9/16(火)4~6限、9/17(水)4~6限、9/18(木)4・5限) ※後期開講科目であるが、前期に履修登録をすること。

※祝祭日および長期休暇については、原則、授業は実施しません。

学年・学科	1限(9:00~10:20)	2限(10:30~11:50)	3限(12:40~14:00)	4限(14:10~15:30)	5限(15:40~17:00)	6限(17:10~18:30)	
1年生	人間総合、4学科共通	◎ EnglishB⑫⑬<栄養>(9/29,10/6,10/20)			◎ EnglishB④~⑥<看護B>(9/29~1/19 ※10/20を除く)	◎ EnglishB①~③<看護A>(10/20~11/17)	
	看護	○ ロシア事情と言語【トルストーク・ゾフ】【B114】(10/27~12/22)	○ ロシア事情と言語【トルストーク・ゾフ】【B114】(10/27~12/22)				
	理学療法	◎ 物理療法学【勤林、李】【B310】(9/29,10/6)	◎ 物理療法学【勤林、李】【B310】(9/29,10/6)	○ 性とセクシュアリティ【大井、他】【A111】(10/27~12/22)※10/27,11/17は【A112】	◎ 運動生理学【岩月、山下】【B111】(9/29)	◎ 看護理論【木村、他】【A112】(12/1~12/15、1/19)	◎ 看護理論【木村、他】【A112】(12/1~12/15)
	社会福祉			◎ 栄養学【岩井】【A107】(10/6~12/1 ※10/20を除く)	◎ 運動生理学【岩月、山下】【B111】(9/29~12/1 ※10/20を除く)		
	栄養	◎ 臨床基礎実習【藤田、岩月、川口、勤林、佐藤、山下、三浦、桜木、盛田、李、橋本、長門、福島】【B115】(10/20)	◎ 臨床基礎実習【藤田、岩月、川口、勤林、佐藤、山下、三浦、桜木、盛田、李、橋本、長門、福島】【B115】(10/20)	◎ 臨床基礎実習【藤田、岩月、川口、勤林、佐藤、山下、三浦、桜木、盛田、李、橋本、長門、福島】【B115】(10/20)	◎ 臨床基礎実習【藤田、岩月、川口、勤林、佐藤、山下、三浦、桜木、盛田、李、橋本、長門、福島】【B115】(10/20)		
2年生	人間総合、4学科共通	◎ EnglishD①~③<看護A>(10/27,12/1~1/19)	◎ EnglishD④~⑥<看護B>(10/20~1/19 ※10/27,12/1を除く)				
	看護		◎ EnglishD⑫⑬<栄養>(9/29,10/6)	○ 災害支援論【村上、他】【A111】(2/2)	○ 災害支援論【村上、他】【A111】(2/2)		
	理学療法	◎ 老年看護援助論Ⅱ【吹田、他】【A112】(9/29,10/6,10/20)	◎ 老年看護援助論Ⅱ【吹田、他】【A112】(9/29,10/6,10/20)	◎ 小児看護概論【中村(由)、他】【A101】(9/29~10/20)	◎ 小児看護概論【中村(由)、他】【A101】(9/29~10/20)	◎ 小児看護概論【中村(由)、他】【A101】(12/22)	
	社会福祉	◎ 義肢装具学【三浦】【B207】(9/29~12/1)	◎ 義肢装具学【三浦】【B207】(9/29~12/1)	◎ 運動器障害理学療法実習【三浦】【B308】(9/29~1/19)	◎ 運動器障害理学療法実習【三浦】【B308】(9/29~1/19)	◎ ヘルスアセスメント各論【角濱、他】【A305】(12/1,12/15)	
	栄養	◎ 障害者福祉論【西村】【B109】(9/29,10/6)	◎ 高齢者福祉論【大和田】【B109】(9/29~1/19)	◎ 高齢者福祉論【大和田】【B109】(11/17~12/15)	◎ 社会法【大竹】【B115】(11/10~1/19)	◎ 社会法【大竹】【B115】(10/20~1/19 ※10/27を除く)	◎ 社会福祉基礎実習指導【報告会】【入江、千葉、増山、西村、工藤、種市】【A111】(10/27)
3年生	人間総合、4学科共通	○ 食品加工学【井澤】【N講義室2】(10/27)		○ 社会福祉基礎実習指導【入江、他】【B117】(9/29,10/20)※10/27報告会【A111】	○ 社会福祉基礎実習指導【入江、他】【B117】(9/29,10/20)※10/27報告会【A111】	○ 社会福祉基礎実習指導【報告会】【入江、千葉、増山、西村、工藤、種市】【A111】(10/27)	
	看護		○ ソーシャルワーク実習指導【討論会】【杉山、増山、齋藤、西村、工藤、加賀谷、長谷川、種市】【A111】(10/6)	○ ソーシャルワーク実習指導【討論会】【杉山、増山、齋藤、西村、工藤、加賀谷、長谷川、種市】【A111】(10/6)	○ ソーシャルワーク実習指導【討論会】【杉山、増山、齋藤、西村、工藤、加賀谷、長谷川、種市】【A111】(10/6)	◎ 栄養教育論Ⅰ【吉岡】【A107】(10/6,11/10,11/17)	
	理学療法	◎ 臨床判断分析学【佐藤】【B308】(9/29~10/27)	◎ 臨床判断分析学【佐藤】【B308】(9/29~10/27)	○ 食品加工学【井澤】【N講義室2】(9/29~12/1 ※10/27を除く)	◎ 臨病態学【今】【A110】(9/29~12/1,12/22,1/19 ※10/27を除く)	◎ 臨病態学【今】【A110】(12/15)	◎ 栄養教育論Ⅰ【吉岡】【A107】(10/6,11/10,11/17)
	社会福祉	○ 成年後見制度論【大竹】【B110】(10/6~12/15)	○ 公的扶助論【増山】【B116】(10/6~1/19)	○ 応用栄養学実習【吉岡】【A303】(12/8,12/15 ※12/8は準備)	○ 応用栄養学実習【吉岡】【A303】(10/27,12/8,12/15)	○ 応用栄養学実習【吉岡】【A303】(10/27,12/8,12/15)	○ 社会福祉基礎実習指導【報告会】【入江、千葉、増山、西村、工藤、種市】【A111】(10/27)
	栄養						◎ 栄養教育論Ⅰ【吉岡】【A107】(10/6,11/10,11/17)
4年生	人間総合、4学科共通	◎ ヘルスケアマネジメント実習【細川、他】【教室は、担当教員の指示に従ってください】(10/20,10/27)	◎ ヘルスケアマネジメント実習【細川、他】【教室は、担当教員の指示に従ってください】(10/20,10/27)				
	看護			◎ 在宅看護援助論【細川、他】【A305】(9/29~10/20)	◎ 在宅看護援助論【細川、他】【A305】(9/29~10/20)	◎ 在宅看護援助論【細川、他】【A305】(10/6~10/20)	
	理学療法			◎ 看護倫理学【大関、他】【A101】(12/15)	◎ 看護倫理学【大関、他】【A101】(12/15)	○ 女性のヘルスケア【佐藤(愛)、他】【A107】(12/15~12/22)	
	社会福祉			○ 個人・家族・集団の生活支援論【千葉、他】【A110】(2/9)	○ 個人・家族・集団の生活支援論【千葉、他】【A110】(2/9)	○ 個人・家族・集団の生活支援論【千葉、他】【A110】(2/9)	○ 女性のヘルスケア【佐藤(愛)、他】【A107】(12/15~1/19)
	栄養			○ 地域保健活動論【古川、他】【A107】(1/19)	○ 地域保健活動論【古川、他】【A107】(1/19)	○ 地域保健活動論【古川、他】【A107】(1/19)	

学年・学科	1限(9:00~10:20)	2限(10:30~11:50)	3限(12:40~14:00)	4限(14:10~15:30)	5限(15:40~17:00)	6限(17:10~18:30)	
1年生	人間総合、4学科共通	◎ EnglishB⑫⑬<栄養>(9/30~10/21) ○ スペイン事情と言語【サンチェス】[B115](10/28~1/20)	◎ EnglishB④~⑥<看護B>(9/30) ◎ EnglishB①~③<看護A>(10/7~11/11)		◎ EnglishB⑦~⑨<社福>(9/30~1/20 ※11/11、12/16を除く)		
	看護			◎ 実践基礎看護技術Ⅱ【福井,他】[A304、A305、A306](11/25~1/20)	◎ 実践基礎看護技術Ⅱ【福井,他】[A304、A305、A306](11/25~1/20)	◎ 実践基礎看護技術Ⅱ【福井,他】[A304、A305、A306](11/25~1/20) ※1/13を除く	
	理学療法	◎ 物理療法学【勤林,李】[B310](9/30~10/14) ◎ 臨床基礎実習【藤田,岩月,川口,勤林,佐藤,山下,三浦,桜木,盛田,李,橋本,長門,福島】[B115](10/21)	◎ 物理療法学【勤林,李】[B310](9/30~10/14) ◎ 臨床基礎実習【藤田,岩月,川口,勤林,佐藤,山下,三浦,桜木,盛田,李,橋本,長門,福島】[B115](10/21)	◎ 筋・骨格系解剖学実習【鈴木,李,橋本,長門,福島】[B307](9/30~1/20 ※10/21を除く)	◎ 運動器解剖学【鈴木】[B307](9/30~1/20 ※10/21を除く)	◎ 筋・骨格系解剖学実習【鈴木,李,橋本,長門,福島】[B307](9/30~1/20 ※10/21を除く)	◎ 筋・骨格系解剖学実習【鈴木,李,橋本,長門,福島】[B307](9/30~1/20 ※10/21を除く)
	社会福祉		◎ 栄養学【岩井】[A107](11/4,11/25)	◎ 介護福祉論【渡部,加賀谷】[B110](9/30~1/20 ※11/11を除く)※12/16は[B109]	◎ 介護福祉論【渡部,加賀谷】[B109](12/16)	◎ ソーシャルワーク演習Ⅰ【杉山:B219,増山:B215,齋藤:B113,西村:B107,工藤:B105】(9/30~1/20 ※11/11を除く,11/4は工藤ゼミなし)	◎ ソーシャルワーク演習Ⅰ【工藤ゼミのみ:B105】(11/4)
2年生	人間総合、4学科共通	◎ EnglishD①~③<看護A>(10/28,11/4) ◎ 思想と歴史【羽入】[A112](9/30~10/21,11/25~12/9) ◎ 個人と組織【丁】[B116](9/30~10/21,11/25~12/9) ◎ 人間関係論【川内】[B114](9/30~10/21,11/25~12/9) ◎ 人間関係とコミュニケーション<社福>【川内】[B110](11/11)	◎ EnglishD④~⑥<看護B>(9/30~1/20 ※10/28,11/4を除く) ◎ 思想と歴史【羽入】[A112](9/30~10/21,11/25~12/9) ◎ 個人と組織【丁】[B116](9/30~10/21,11/25~12/9) ◎ 人間関係論【川内】[B114](9/30~10/21,11/25~12/9) ◎ 人間関係とコミュニケーション<理学,栄養>【川内】[B110](11/11)	◎ EnglishD⑦~⑨<社福>【川内】[B110](10/28~1/20 ※11/11を除く) ◎ EnglishD⑩⑪<理学>(10/28~1/20) ◎ 人間と演劇【工藤】【日常動作実習室】(10/7~10/21) ◎ 人間と音楽【中村】【音楽室】(10/7~10/21)	◎ 人間関係とコミュニケーション<社福>【川内】[B110](10/28~1/20 ※11/11を除く) ◎ EnglishD⑩⑪<理学>(10/28~1/20) ◎ 人間と演劇【工藤】【日常動作実習室】(10/7~10/21) ◎ 人間と音楽【中村】【音楽室】(10/7~10/21)	◎ ジェンダーと社会【廣森】[B115] (1/6) ◎ EnglishD⑫⑬<理学>(9/30,10/7)	
	看護						
	理学療法		◎ 臨床心理学【入江】[B117](10/28)	◎ 臨床心理学【入江】[B117](9/30~1/20 ※11/11を除く)※11/18,11/25のみ[B116]	◎ 老年看護援助Ⅱ【吹田,他】[A111](1/13) ◎ 生活活動分析学【藤田,長門】[B309](9/30)	◎ ヘルスアセスメント各論【角濱,他】[A305](9/30) ◎ 老年看護援助Ⅱ【吹田,他】[A111](1/13)	◎ ヘルスアセスメント各論【角濱,他】[A305](9/30)
	社会福祉			◎ ソーシャルワーク実習指導<報告会>【杉山,増山,齋藤,西村,工藤,加賀谷,長谷川,穂市】[A101](11/11)	◎ ソーシャルワーク実習指導<報告会>【杉山,増山,齋藤,西村,工藤,加賀谷,長谷川,穂市】[A101](11/11)	◎ ソーシャルワーク実習指導<報告会>【杉山,増山,齋藤,西村,工藤,加賀谷,長谷川,穂市】[A101](11/11)	◎ ソーシャルワーク実習指導<報告会>【杉山,増山,齋藤,西村,工藤,加賀谷,長谷川,穂市】[A101](11/11)
3年生	人間総合、4学科共通	◎ ペリネイタルケア【中村(由),他】[A107](9/30~10/21) ◎ 看護情報学【村上】[A110](11/25,12/16,1/6,1/13) ☆ 女性生殖生理学【森川,他】[A107](1/20) ◇ 個人・家族・集団の生活支援論【千葉,他】[A110](2/3) ◎ 理学療法管理論【岩月】[B111](9/30~10/21)	◎ ペリネイタルケア【中村(由),他】[A107](10/7~10/21) ◎ 看護情報学【村上】[A110](11/25,12/16,1/6,1/13) ☆ 女性生殖生理学【森川,他】[A107](1/20) ◇ 個人・家族・集団の生活支援論【千葉,他】[A110](2/3) ◎ 理学療法管理論【岩月】[B111](9/30~10/14) ◎ 障害予防概論【盛田,山下】[B111](10/21~12/2)	◎ 地域看護学【古川,他】[A112](9/30~10/21,11/25) ◎ 看護倫理学【大関,他】[A101](12/16) ◎ 地域看護学実習【千葉,他】[A112](1/6,1/13) ◇ 地域保健活動論【古川,他】(1/20)[A107],2/10[A110] ◎ 食品加工学【井澤】[N講義室2](12/16~1/20)	◎ 地域看護学【古川,他】[A112](9/30~10/21,11/25) ◎ 看護倫理学【大関,他】[A101](12/16) ◎ 地域看護学実習【千葉,他】[A112](1/6,1/13) ◇ 地域保健活動論【古川,他】(1/20)[A107],2/10[A110] ◎ リハビリテーション学論【織井】[B111](10/14~11/25)	◎ 災害看護学【村上,他】[A112](9/30~10/21)※10/14のみ【講堂】 ◎ 看護倫理学【大関,他】[A101](1/6) ◇ 地域保健活動論【古川,他】(1/20)[A107],2/10[A110] ◎ 精神保健福祉の理論と相談援助の展開Ⅱ【石田】[B115](9/30,10/28~12/9 ※11/11を除く)	◎ 災害看護学【村上,他】[A112](9/30~10/21)※10/14のみ【講堂】 ◎ 看護倫理学【大関,他】[A101](1/6,1/13)※1/13は【講堂】 ◎ 看護倫理学【大関,他】[A101](1/6,1/13)※1/13は【講堂】 ◎ 精神保健福祉の理論と相談援助の展開Ⅱ【石田】[B115](9/30,10/28~12/9 ※11/11を除く)
	看護						
	理学療法						
	社会福祉						
4年生	人間総合、4学科共通	◎ ヘルスクエアマネジメント実習【細川,他】【教室は,担当教員の指示に従ってください】(10/21~11/4)	◎ ヘルスクエアマネジメント実習【細川,他】【教室は,担当教員の指示に従ってください】(10/21~11/4)	◎ ヘルスクエアマネジメント実習【細川,他】【教室は,担当教員の指示に従ってください】(11/4)	◎ ヘルスクエアマネジメント実習【細川,他】【教室は,担当教員の指示に従ってください】(11/4)	◎ ヘルスクエアマネジメント実習【細川,他】【教室は,担当教員の指示に従ってください】(11/4)	
	看護						
	理学療法	◎ 理学療法医療領域特殊講義【富田】[B302](9/30)	◎ 理学療法医療領域特殊講義【富田】[B302](9/30)	◎ 理学療法医療領域特殊講義【富田】[B302](9/30)	◎ 理学療法医療領域特殊講義【小村】[B117](11/18,11/25) ◎ 精神保健福祉援助実習指導【石田,坂下,大山,長谷川】[B116](9/30~10/21) ◎ 教職実践演習【藤田,吉岡,浅田】[B116](11/11)	◎ 理学療法医療領域特殊講義【富田】[B302](9/30) ◎ 理学療法医療領域特殊講義【小村】[B117](11/18,11/25) ◎ 精神保健福祉援助実習指導【石田,坂下,大山,長谷川】[B116](9/30~10/21) ◎ 教職実践演習【藤田,吉岡,浅田】[B116](11/11,11/25,12/2)	◎ 理学療法医療領域特殊講義【小村】[B117](11/18,11/25) ◎ 精神保健福祉援助実習指導【石田,坂下,大山,長谷川】[B116](9/30~10/21) ◎ 教職実践演習【藤田,吉岡,浅田】[B116](10/7~11/25,12/2 ※11/4を除く)
	社会福祉						
栄養		◎ 卒業研究(9/30~1/20)	◎ 臨床栄養学実習Ⅱ【清水】【臨床栄養学実習室】(9/30~10/14,11/11~1/20)	◎ 臨床栄養学実習Ⅱ【清水】【臨床栄養学実習室】(9/30~10/14,11/11~1/20)	◎ 臨床栄養学実習Ⅱ【吉原,松井,丹藤】[A110](9/30,10/7,11/11)	◎ 臨床栄養学実習Ⅱ【吉原,松井,丹藤】[A110](9/30~12/16)	

学年・学科	1限(9:00~10:20)	2限(10:30~11:50)	3限(12:40~14:00)	4限(14:10~15:30)	5限(15:40~17:00)	6限(17:10~18:30)	
1年生	人間総合、4学科共通	○ 青森の風土と生活【成田】【A101】(10/29~12/10) ○ 生態系と生活【佐藤、井澤】【A111】(10/29~12/10) ○ 社会生活と法【大竹】【B110】(10/29~12/10) ○ 英語リーディング【川内】【A107】(12/17,12/24) ○ 保健概論【杉山、島内、戸沼、鈴木(美)】【A111】(1/7) ○ 情報科学【山田】(情報処理室)(12/17,1/7)	◎ EnglishB⑦~⑨<社福>(10/22) ○ 青森の風土と生活【成田】【A101】(10/29~12/10) ○ 生態系と生活【佐藤、井澤】【A111】(10/29~12/10) ○ 社会生活と法【大竹】【B110】(10/29~12/10) ◎ EnglishB④~⑥<看護B>(1/21) ○ 保健概論【杉山、島内、戸沼、鈴木(美)】【A111】(12/24,1/14) ○ 情報科学【山田】(情報処理室)(12/17,1/7)	◎ EnglishB④~⑥<看護B>(10/1,10/29~12/17, 10/22,1/14を除く) ○ 保健概論【杉山、島内、戸沼、鈴木(美)】【A111】(1/14)	◎ EnglishB①~③<看護A>(10/29~11/19) ◎ EnglishB②③<栄養>(11/26~1/21 ※12/24を除く) ○ 保健概論【杉山、島内、戸沼、鈴木(美)】【A111】(1/14)	◎ EnglishB⑩⑪<理学>(10/1~12/17 ※10/22を除く) ◎ Englishリーディング【川内】【A107】(1/14) ○ 情報科学<A>【山田】(情報処理室)(10/29~1/21)	◎ EnglishB⑫⑬<栄養>(10/1~10/22) ○ 情報科学<A>【山田】(情報処理室)(10/29~1/21)
	看護						
	理学療法	◎ 物理療法学【勸林、李】【B310】(10/8,10/15) ◎ 臨床基礎実習【藤田、岩月、川口、勸林、佐藤、山下、三浦、桜木、盛田、李、橋本、長門、福島】【B115】(10/22)	◎ 物理療法学【勸林、李】【B310】(10/8,10/15) ◎ 臨床基礎実習【藤田、岩月、川口、勸林、佐藤、山下、三浦、桜木、盛田、李、橋本、長門、福島】【B115】(10/22)	◎ 一般臨床医学【神成】【B111】(10/1~1/21 ※10/22,1/14を除く) ◎ 臨床基礎実習【藤田、岩月、川口、勸林、佐藤、山下、三浦、桜木、盛田、李、橋本、長門、福島】【B115】(10/22)	◎ 運動学【岩月】【B111】(10/1~11/19 ※10/22を除く) ◎ 臨床基礎実習【藤田、岩月、川口、勸林、佐藤、山下、三浦、桜木、盛田、李、橋本、長門、福島】【B115】(10/22)	◎ 臨床基礎実習【藤田、岩月、川口、勸林、佐藤、山下、三浦、桜木、盛田、李、橋本、長門、福島】【B115】(10/22)	◎ 臨床基礎実習【藤田、岩月、川口、勸林、佐藤、山下、三浦、桜木、盛田、李、橋本、長門、福島】【B115】(10/22)
	社会福祉	◎ 社会福祉基礎実習Ⅰ【全体:B110、石田:B117、杉山:B215、大竹:B219、千葉:B116、工藤:B216、廣森:B107】(10/1~10/22)	◎ 社会福祉基礎実習Ⅰ【全体:B110、石田:B117、杉山:B215、大竹:B219、千葉:B116、工藤:B216、廣森:B107】(10/8,10/15)		◎ ソーシャルワーク演習Ⅰ【杉山:B219、増山:B215、廣森:B113、西村:B107、工藤:B105】(11/26)		
	栄養			◎ 解剖生理学Ⅱ【今】【A110】(10/1~11/12)	◎ 運動生理学【李】【A110】(10/1~11/19)		
2年生	人間総合、4学科共通	○ 科学と創造【浅田、岩井】【A112】(10/1~10/22,11/26~12/24) ○ 情報社会と対人援助【山田、吉池、鄭、兼毅、長門】【A110】(10/1~10/22,11/26~12/24) ○ データ処理Ⅰ【盛田】(情報処理室)(10/1~10/22) ◎ EnglishD⑦~⑨<社福>(10/29,11/5) ◎ EnglishD⑩⑪<理学>(11/12) ◎ EnglishD④~⑥<看護B>(11/19) ○ 調査と科学的方法【山田、浅田】【A101】(1/14,1/21)	○ 科学と創造【浅田、岩井】【A112】(10/1~10/22,12/24) ○ 情報社会と対人援助【山田、吉池、鄭、兼毅、長門】【A110】(10/1~10/22,12/24) ○ データ処理Ⅰ【盛田】(情報処理室)(10/1~10/15) ◎ EnglishD①~③<看護A>(10/29,11/5) ◎ ジェンダーと社会【廣森】【B115】(11/26~12/17) ○ メディアリテラシー【川内、他】【B103】(11/26~12/17) ○ 調査と科学的方法【山田、浅田】【A101】(1/14,1/21)		◎ 人間関係とコミュニケーション<社福>【川内】【B110】(10/29~11/19 ※11/5を除く) ◎ EnglishD⑫⑬<栄養>(1/7~1/21) ○ 人間と文学【井上】【A112】(10/8~10/22,11/26~12/17) ○ 人間と文学【井上】【A112】(10/8~10/22,11/26~12/17)	◎ 人間関係とコミュニケーション<理学>【川内】【B110】(10/29~11/19 ※11/5を除く) ◎ EnglishD⑫⑬<栄養>(1/7~1/21) ○ 人間と文学【井上】【A112】(10/8~10/22,11/26~12/17)	◎ EnglishD⑫⑬<栄養>(10/1,10/29~11/19) ○ 人間と文学【井上】【A112】(10/8~10/22,11/26~12/17)
	看護		◎ ヘルスアセスメント各論【角濱、他】【A305】(1/21) ◎ 精神看護援助論【伊藤、他】【A101】(10/1~10/22) ◎ 成人看護援助論Ⅰ【織井、他】【A305】(11/26~1/7) ◎ リハビリテーション医学【渡部】【B113】(10/1~1/7 ※10/15,11/5,11/26を除く) ○ 保健医療サービス論【杉山】【B115】(10/29)	◎ ヘルスアセスメント各論【角濱、他】【A305】(1/21) ◎ 精神看護援助論【伊藤、他】【A101】(10/1~10/22) ◎ 成人看護援助論Ⅰ【織井、他】【A305】(11/26~1/7) ◎ 生活活動分析学【藤田、長門】【B309】(10/1~12/24) ◎ 運動器障害理学療法実習【三浦】【B308】(1/7~1/21) ○ 保健医療サービス論【杉山】【B115】(10/1~1/21 ※10/15,1/14を除く)※10/22のみ【B116】 ◎ 児童福祉論【廣森】【B116】(10/15) ○ 精神保健福祉の理論と相談援助の展開Ⅰ【坂下、大山】【B109】(10/1~10/22,11/26~1/21 ※10/15を除く) ◎ 給食経営管理実習【廣森】【A303】(10/15~12/10 ※10/15はガイダンス) ○ 応用栄養学実習【吉岡】【A303】(10/1,10/8,1/7~1/21) ◎ 臨床病態学【今】【A110】(12/17,12/24)	◎ 成人看護援助論Ⅱ【織井、他】【A305】(11/26~1/7) ◎ 生活活動分析学【藤田、長門】【B309】(10/1~12/24) ◎ 運動器障害理学療法実習【三浦】【B308】(1/7~1/21) ○ 精神保健福祉の理論と相談援助の展開Ⅰ【坂下、大山】【B109】(10/1~10/22,11/26~1/21 ※10/15を除く) ◎ 給食経営管理実習【廣森】【A303】(10/15~12/10 ※10/15はガイダンス、12/3、12/10は通常授業) ○ 応用栄養学実習【吉岡】【A303】(10/1,10/8,1/7~1/21) ◎ 臨床病態学【今】【A110】(12/17,12/24)	◎ 救急医学概論【大西】【A110】(1/7~1/21) ◎ 救急医学概論【大西】【A110】(1/7~1/21) ◎ 救急医学概論【大西】【A110】(12/24~1/21) ◎ 救急医学概論【大西】【A110】(12/24~1/21) ◎ 運動器障害理学療法実習【三浦】【B308】(1/7~1/21) ◎ 運動器障害理学療法実習【三浦】【B308】(1/7~1/21)	◎ 救急医学概論【大西】【A110】(12/24~1/21) ◎ 救急医学概論【大西】【A110】(12/24~1/21) ◎ 運動器障害理学療法実習【後片付付】(三浦)【B308】(1/7~1/21)
	理学療法		○ 保健医療サービス論【杉山】【B115】(10/29)	○ 精神保健福祉の理論と相談援助の展開Ⅰ【坂下、大山】【B109】(10/1~10/22,11/26~1/21 ※10/15を除く)	◎ 精神保健福祉の理論と相談援助の展開Ⅰ【坂下、大山】【B109】(10/29~11/19)		
	社会福祉						
	栄養	◎ 給食経営管理実習【廣森】【A303】(10/22~11/26)	◎ 給食経営管理実習【廣森】【A303】(10/22~11/26)				
3年生	人間総合、4学科共通	☆ 助産診断・技術学(妊娠期)【大井、他】【A107】(10/1~10/15) ○ 看護教育学【藤本】【A112】(12/24~1/21)※12/24のみ【A101】	☆ 助産診断・技術学(妊娠期)【大井、他】【A107】(10/1~10/15) ○ 看護教育学【藤本】【A112】(12/24~1/21)※12/24のみ【A101】	◎ 在宅看護援助論【細川、他】【A305】(10/1,10/8) ◎ 看護研究方法論【大関、他】【A111】(10/15,10/22,11/26,12/17,12/24,1/7,1/14)※1/14は【A101】 ◇ 地域保健活動論【古川、他】【A107】(1/21) ○ スポーツ障害理学療法論【三浦】【B308】(10/1~11/12)	◎ 在宅看護援助論【細川、他】【A305】(10/1) ◎ 看護研究方法論【大関、他】【A111】(10/15,10/22,11/26,12/17,12/24,1/7,1/14)※1/14は【A101】 ○ 女性のヘルスケア【佐藤(愛)、他】【A107】(10/8) ◇ 地域保健活動論【古川、他】【A107】(1/21)	◎ がん看護【鳴井、他】【A305】(10/1~10/15) ◎ 国際看護学【大関】【A107】(10/22,11/26,12/17,12/24) ◎ 国際看護学【大関】【A107】(11/26,12/17,12/24) ◎ 地域看護学実習【千葉、他】【A112】(1/7,1/14) ◎ 地域看護学実習【千葉、他】【A112】(1/7,1/14)	◎ がん看護【鳴井、他】【A305】(10/1~10/22) ◎ 国際看護学【大関】【A107】(11/26,12/17,12/24) ◎ 国際看護学【大関】【A107】(11/26,12/17,12/24) ◎ 地域看護学実習【千葉、他】【A112】(1/7,1/14)
	看護						
	理学療法	◎ 呼吸循環障害理学療法実習【山下】【B301、B308】(10/1~12/24)	◎ 呼吸循環障害理学療法実習【山下】【B301、B308】(10/1~12/24)				
	社会福祉	○ 国際福祉論【千葉】【B113】(12/3)					
	栄養	◎ 栄養教育実習Ⅱ【吉岡、草間、清水】【B206】(10/1~12/17)	◎ 栄養教育実習Ⅱ【吉岡、草間、清水】【B206】(10/1~12/17)	○ 食品加工実習【井澤】【A303、食品加工実習室】(11/19~12/24)	○ 食品加工実習【井澤】【A303、食品加工実習室】(11/19~12/24)	○ 食品加工実習【井澤】【A303、食品加工実習室】(11/19~12/24)	○ 食品加工実習【井澤】【A303、食品加工実習室】(11/19~12/24)
4年生	人間総合、4学科共通						
	看護	◎ 卒業研究【教員研究室】(10/15~11/5) ◎ 卒業研究【教員研究室】(10/1~10/29)	◎ 卒業研究【教員研究室】(10/15~11/5) ◎ 卒業研究【教員研究室】(10/1~10/29)	◎ 卒業研究【教員研究室】(10/15~10/29) ◎ 卒業研究【教員研究室】(10/1~10/29) ◎ 精神保健福祉援助演習【坂下、大山、石田、長谷川】【B113】(10/15) ◎ 卒業研究(10/22~12/10)	◎ 卒業研究【教員研究室】(10/15~10/29) ◎ 卒業研究【教員研究室】(10/1~10/29) ◎ 精神保健福祉援助演習【坂下、大山、石田、長谷川】【B113】(10/15) ◎ 卒業研究(10/22~12/10)	◎ 卒業研究【教員研究室】(10/1~10/22) ◎ 卒業研究【教員研究室】(10/1~10/22) ◎ 卒業研究(10/22~12/10) ◎ 卒業研究(10/8~12/24)	◎ 卒業研究【教員研究室】(10/1~10/22) ◎ 卒業研究【教員研究室】(10/1~10/22) ◎ 卒業研究(10/22~12/10) ◎ 卒業研究(10/8~12/24)
	理学療法						
社会福祉							
栄養							

青森県立保健大学 平成26年度授業時間割【後期】

< 木曜日 >

◎:必修科目 ○:選択科目 ◇:保健学コース ☆:助産学コース

学年・学科	1限(9:00~10:20)	2限(10:30~11:50)	3限(12:40~14:00)	4限(14:10~15:30)	5限(15:40~17:00)	6限(17:10~18:30)	
1年生	人間総合、4学科共通	○ 情報科学<A>【山田】(情報処理室)(10/30、11/6) ○ スペイン事情と言語【サンチェス】(B115)(11/13~11/27) ○ 教育と人間【浅田、廣森】(B110)(12/4~1/22) ○ 人間と心理【入江】(A111)(12/4~1/22)	◎ EnglishB④~⑥<看護B>(10/23~11/27) ○ 心理学【入江】(B116)(10/30)	○ 情報科学【山田】(情報処理室)(10/30~1/22) ◎ EnglishB①~③<看護A>(10/9~10/23)	○ 英語リーディング【川内】(A107)(10/30~1/22 ※11/6を除く) ◎ EnglishB②③<栄養>(9/25、10/2)	◎ EnglishB⑦⑧<福祉>(9/25~12/18、1/8) ◎ EnglishB⑩⑪<理学>(9/25~1/22 ※10/23、12/25を除く)	◎ EnglishB⑩⑪<理学>(9/25~1/22 ※10/23、12/25を除く)
	看護				◎ 看護過程【福井、他】(A112)(11/27~1/22) ※1/8のみ【A111】		
	理学療法	◎ 理学療法評価学【佐藤】(B111)(9/25~10/16) ◎ 臨床基礎実習【藤田、岩月、川口、勸林、佐藤、山下、三浦、桜木、盛田、李、橋本、長門、福島】(B115)(10/23)	◎ 理学療法評価学【佐藤】(B111)(9/25~10/9) ◎ 臨床基礎実習【藤田、岩月、川口、勸林、佐藤、山下、三浦、桜木、盛田、李、橋本、長門、福島】(B115)(10/23)	◎ 臨床基礎実習【藤田、岩月、川口、勸林、佐藤、山下、三浦、桜木、盛田、李、橋本、長門、福島】(B115)(10/23)	○ 栄養学【岩井】(A107)(10/16) ◎ 臨床基礎実習【藤田、岩月、川口、勸林、佐藤、山下、三浦、桜木、盛田、李、橋本、長門、福島】(B115)(10/23)	◎ 内科学【尾崎】(B111)(9/25~1/8 ※10/23を除く)	◎ 臨床基礎実習【藤田、岩月、川口、勸林、佐藤、山下、三浦、桜木、盛田、李、橋本、長門、福島】(B115)(10/23)
	社会福祉		◎ 心理学【入江】(B116)(10/30)		◎ 心理学【入江】(B117)(9/25~10/23)		
	栄養		◎ 食品機能論【岩井】(N講義室2)(9/25~11/20) ※10/16は【N講義室1】			◎ 給食経営管理論Ⅰ【齋藤】(N講義室2)(9/25~1/8) ※9/25、10/16、10/23は【A107】	○ 日本国憲法【大竹】(B116)(12/4~1/22)
2年生	人間総合、4学科共通	◎ EnglishD④~⑥<看護B>(9/25、10/2、11/13~11/27) ◎ EnglishD⑩⑪<栄養>(12/4~1/22 ※12/25を除く)			◎ EnglishD①~③<看護A>(11/6、11/27~12/18、1/8、1/22)	◎ EnglishD①~③<看護A>(10/9、10/16)	◎ EnglishD⑦~⑨<福祉>(9/25~1/22 ※12/25を除く)
	看護	◎ 臨床薬理学【中村(都)、他】(A111)(10/9、10/16) ◎ 家族援助論【中村(由)】(A101)(12/4、12/11、1/22)	◎ 臨床薬理学【中村(都)、他】(A111)(10/9)	◎ 臨床薬理学【中村(都)、他】(A111)(9/25、10/2)	◎ 臨床薬理学【(都)、他】(A111)(9/25、10/2)	◎ 成人看護援助論Ⅱ【織井、他】(A305)(11/27~1/15)	◎ 成人看護援助論Ⅱ【織井、他】(A305)(11/27~1/15)
	理学療法		◎ 理学療法研究方法論【李、盛田】(B113)(9/25~12/25)	◎ 理学療法評価学演習【佐藤、盛田、橋本】(B308)(9/25~12/25)	◎ 神経内科学【尾崎】(B111)(9/25~12/25)	◎ ヘルスアセスメント各論【角濱、他】(A305)(1/22)	◎ ヘルスアセスメント各論【角濱、他】(A305)(1/22)
	社会福祉	○ リハビリテーション論【川口】(B113)(9/25~1/8)	○ ソーシャルワーク演習Ⅱ【増山:B114、杉山:B219、齋藤:B117、西村:B107、工藤:B108】(9/25~1/15 ※11/6は杉山クラスなし、1/15は杉山クラスのみ)	◎ 児童福祉論【齋藤】(B116)(9/25~1/8 ※10/9を除く)	◎ 精神医学【大山】(B116)(9/25~1/15 ※10/9を除く)	◎ ソーシャルワーク論Ⅱ【出雲、工藤】(B116)(9/25~1/8)	
	栄養	○ 教育課程論【浅田】(B116)(9/25~11/13) ◎ 栄養教育論Ⅰ【吉岡】(A107)(11/20、11/27)	◎ 地域栄養活動論【草間】(A110)(9/25~1/8)	◎ 精神保健福祉援助実習指導<報告会>【石田、坂下、大山、長谷川】(B110)(10/9) ◎ 生化学実験Ⅱ【佐藤】(A206、C201)(9/25~10/30) ◎ 食品衛生学実験【藤田、井澤】(A206)(11/27~1/8) ○ 応用栄養学実習(準備)【吉岡】(A303)(11/6~11/20)	◎ 精神保健福祉援助実習指導<報告会>【石田、坂下、大山、長谷川】(B110)(10/9) ◎ 生化学実験Ⅱ【佐藤】(A206、C201)(9/25~10/30) ◎ 食品衛生学実験【藤田、井澤】(A206)(11/27~1/8) ○ 応用栄養学実習【吉岡】(A303)(11/6~11/20)	◎ 生化学実験Ⅱ【佐藤】(A206、C201)(9/25~10/30) ◎ 食品衛生学実験【藤田、井澤】(A206)(11/27~1/8) ○ 応用栄養学実習【吉岡】(A303)(11/6~11/20)	◎ 生化学実験Ⅱ【佐藤】(A206、C201)(9/25~10/30) ◎ 食品衛生学実験【藤田、井澤】(A206)(11/27~1/8) ○ 応用栄養学実習(後片付け)【吉岡】(A303)(11/6~11/20)
3年生	人間総合、4学科共通						
	看護	◎ 地域看護学【古川、他】(A112)(9/25~10/23、11/27) ☆ 助産診断・技術学(産褥・新生児期)【齋藤、他】(A107)(12/18~1/15) ◇ 個人・家族・集団の生活支援論【千葉、他】(A110)(2/5)	◎ 地域看護学【千葉、他】(A112)(9/25~10/23、11/27) ☆ 助産診断・技術学(産褥・新生児期)【齋藤、他】(A107)(12/18~1/22) ◇ 個人・家族・集団の生活支援論【千葉、他】(A110)(2/5)	◎ 在宅看護援助論【細川、他】(A305)(10/23) ◎ 地域看護学実習【千葉、他】(A112)(1/8) ※1/15報告会【A111、美術室】 ◇ 地域保健活動論【古川、他】(A110)(1/22) ◎ 卒業研究領域紹介【A111】(11/27)	◎ 在宅看護援助論【細川、他】(A305)(10/23) ◎ 地域看護学実習【千葉、他】(A112)(1/8) ※1/15報告会【A111、美術室】 ◇ 地域保健活動論【古川、他】(A110)(1/22) ☆ 助産学概論【大井、他】(A110)(9/25~10/16、11/27、12/18)	◎ 在宅看護援助論【細川、他】(A305)(10/23) ◎ 地域看護学実習【千葉、他】(A112)(1/8) ※1/15報告会【A111、美術室】 ◇ 地域保健活動論【古川、他】(A110)(1/22) ○ 女性のヘルスケア【佐藤(愛)、他】(A107)(11/27)	◎ 地域看護学実習【千葉、他】(A112)(1/8) ※1/15報告会【A111、美術室】 ◇ 地域保健活動論【古川、他】(A110)(1/22) ☆ 女性生殖生理学【森川、他】(A107)(10/9、12/18) ☆ 周産期医学Ⅰ【松倉、他】(A107)(10/2、10/16、10/23) ☆ 助産学概論【大井、他】(A110)(11/27)
	理学療法	◎ 健康論【藤田】(A107)(9/25~11/6)		◎ 画像診断学【神成】(B111)(9/25~11/13 ※10/2を除く)			
	社会福祉	○ ソーシャルワーク実習指導【杉山、増山、齋藤、西村、工藤、加賀谷、長谷川、種市】(各研究室)(11/27~12/25)	○ 精神保健福祉論【坂下、石田】(B109)(11/20~12/25)	○ 精神保健福祉援助実習指導<報告会>【石田、坂下、大山、長谷川】(B110)(10/9)	○ 精神保健福祉援助実習指導Ⅰ【坂下、石田、大山、長谷川】(B117)(11/20)	◎ 社会福祉研究演習Ⅰ【出雲:B105、入江:B104、大山:B101、アラン:研究室、大竹:B113、杉山:研究室、千葉:B103、増山:研究室、齋藤:B102、坂下:B106、石田:B117、西村:B215】(10/9~1/22)	◎ 社会福祉研究演習Ⅰ【工藤クラス】(B114)(10/9~1/22)
	栄養				○ 精神保健福祉援助実習指導<報告会>【石田、坂下、大山、長谷川】(B110)(10/9) ○ 精神障害者の生活支援システム【坂下】(B113)(11/27) ○ ソーシャルワーク論Ⅲ【石田】(B109)(12/4)		
4年生	人間総合、4学科共通	◎ ヘルスケアマネジメント実習【細川、他】(教室は、担当教員の指示に従ってください)(10/23~11/6)	◎ ヘルスケアマネジメント実習【細川、他】(教室は、担当教員の指示に従ってください)(10/23~11/6)				
	看護						
	理学療法						
社会福祉			○ 精神保健福祉援助演習【坂下、大山、石田、長谷川】(B113)(9/25~11/13 ※10/9を除く)	○ 精神保健福祉援助演習【坂下、大山、石田、長谷川】(B113)(9/25~11/6 ※10/9を除く)		◎ 社会福祉研究演習Ⅱ【出雲、入江、大山、大竹、杉山、千葉、増山、齋藤、石田、坂下、西村、アラン】(入江:B104、出雲:B105、増山:研究室、大山:B101、杉山:B219、大竹:B107、千葉:B103、齋藤:B106、坂下:B102、石田:B117、西村:B215、アラン:研究室)(9/25~1/8)	
栄養		○ 精神保健福祉援助実習指導<報告会>【石田、坂下、大山、長谷川】(B110)(10/9)	○ 精神保健福祉援助実習指導<報告会>【石田、坂下、大山、長谷川】(B110)(10/9)	○ 精神保健福祉援助実習指導<報告会>【石田、坂下、大山、長谷川】(B110)(10/9)	○ 教職実践演習(栄養教諭)【藤田、吉岡、浅田】(B110)(10/9~10/30、12/4)	○ 教職実践演習(栄養教諭)【藤田、吉岡、浅田】(B110)(10/9~10/30、12/4)	

学年・学科	1限(9:00~10:20)	2限(10:30~11:50)	3限(12:40~14:00)	4限(14:10~15:30)	5限(15:40~17:00)	6限(17:10~18:30)	
1年生	人間総合4学科共通	◎ EnglishB①~③<看護A>(10/10~11/7,12/5~12/19)	◎ EnglishB①②③<栄養>(10/10,10/24)	◎ EnglishB①②③<理学>(9/26,10/3)		◎ EnglishB②③<栄養>(12/5~1/23 ※12/26,1/16を除く)	
	看護	○ 保健概論【杉山,島内,戸沼,鈴木(美)】【A111】(1/9)	○ 保健概論【杉山,島内,戸沼,鈴木(美)】【A111】(1/9)	○ 保健概論【杉山,島内,戸沼,鈴木(美)】【A111】(1/9)			
	理学療法	◎ 運動学演習【岩月,橋本,長門,福島】【B310】(9/26~1/23 ※10/24,1/9,1/16を除く)	◎ 運動学演習【岩月,橋本,長門,福島】【B310】(9/26~1/23 ※10/24,1/9,1/16を除く)	◎ 物理療法学実習【勤林,李,橋本,長門】(11/28)	◎ 物理療法学実習【勤林,李,橋本,長門】(11/28)	◎ 物理療法学実習【勤林,李,橋本,長門】【B310】(9/26~12/26 ※10/10,10/24を除く)	◎ 物理療法学実習【勤林,李,橋本,長門】【B310】(9/26~12/26 ※10/10,10/24を除く)
	社会福祉	◎ ソーシャルワーク論 I【B116】(9/26~12/26 ※12/5を除く)	◎ ソーシャルワーク論 I【出雲】【B116】(12/12,12/26)				
	栄養	◎ 生化学Ⅱ【佐藤】【A110】(10/3~1/16 ※12/19を除く)※1/16は【A107】	◎ 生化学Ⅱ【佐藤】【A110】(9/26)	◎ 調理学実習 I【坂本,山火,菊池,奥島】【A303】(9/26,10/17,11/7,11/14,11/28,12/5)	◎ 調理学実習 I【坂本,山火,菊池,奥島】【A303】(9/26,10/17,11/7,11/14,11/28,12/5)	◎ 調理学実習 I【坂本,山火,菊池,奥島】【A303】(9/26,10/17,11/7,11/14,11/28,12/5)	◎ 調理学実習 I【後片付け】【坂本,山火,菊池,奥島】【A303】(9/26,10/17,11/7,11/14,11/28,12/5)
	栄 養	◎ 公衆衛生学 I【吉池】【A110】(9/26)	◎ 公衆衛生学 I【吉池】【A110】(10/3~1/16 ※10/10,10/24,11/7,12/19を除く)※1/16は【A107】	◎ 公衆衛生学 I【吉池】【A110】(11/21,12/12,12/26)			
2年生	人間総合4学科共通	○ 生涯スポーツ【李】【体育館】(9/26~10/17,11/21,11/28)	○ 生涯スポーツ【李】【体育館】(9/26~10/17,11/21,11/28)	◎ EnglishD①②③<栄養>(10/3~11/14 ※10/10を除く)	◎ EnglishD①~③<看護A>(11/28~1/23 ※12/26,1/16を除く)	◎ EnglishD①~③<看護A>(10/17,10/24,11/7)	
	看護	○ ジェンダーと社会【廣森】【B115】(12/12~12/26)	○ ジェンダーと社会【廣森】【B115】(12/12~1/23)	◎ EnglishD④~⑥<看護B>(11/28,12/5)			
	理学療法	○ メディアリテラシー【川内,他】【B103】(12/12~1/23)※1/9は【A101】	○ メディアリテラシー【川内,他】【B103】(12/12~1/23)	○ 災害支援論【村上,他】【A111】(12/12~1/23 ※1/16を除く)※1/9は【A101】			
	社会福祉	◎ 家族援助論【中村(由)】【A101】(12/5)	◎ 家族援助論【中村(由)】【A101】(12/5)		◎ ヘルスアセスメント各論【角濱,他】【A305】(12/5,12/12)	◎ ヘルスアセスメント各論【角濱,他】【A305】(12/5,12/12,1/9)	◎ ヘルスアセスメント各論【角濱,他】【A305】(1/9)
	栄 養	○ 食品加工学【井澤】(10/24,11/7【A111】、10/31,11/14【N講義室2】)		◎ ライフスタイル栄養学【福山】【N講義室2】(9/26)	◎ ライフスタイル栄養学【福山】【N講義室2】(9/26)	◎ ライフスタイル栄養学【福山】【N講義室2】(9/26,12/12)	◎ 微生物学【戸羽】【A110】(10/17~11/14)
	栄 養			◎ 栄養教育論 I【吉岡】【A107】(11/28)	◎ 微生物学【戸羽】【A110】(10/17~11/14)	◎ 微生物学【戸羽】【A110】(10/17~11/14)	◎ 微生物学【戸羽】【A110】(10/17~11/14)
3年生	人間総合4学科共通	◎ 地域看護学【古川,他】【A112】(9/26~10/10)※9/26は【A111】	◎ 地域看護学【古川,他】【A112】(9/26~10/10)※9/26は【A111】	◎ 在宅看護援助論【細川,他】【A305】(10/3,10/17)	◎ 在宅看護援助論【細川,他】【A305】(10/17)	☆ 女性生殖生理学【森川,他】【A107】(10/3,10/17,10/24)	
	看護	◎ 地域看護学実習【学外実習日】【千葉,他】(1/9)	◎ 地域看護学実習【学外実習日】【千葉,他】(1/9)	◎ 地域看護学実習【学外実習日】【千葉,他】(1/9)	◎ 地域看護学実習【学外実習日】【千葉,他】(1/9)	◎ 地域看護学実習【学外実習日】【千葉,他】(1/9)	
	理学療法	◎ 看護関係法規【鄭】【A112】(10/17,10/24,11/28,12/19)	◎ 看護関係法規【鄭】【A112】(10/17,10/24,11/28,12/19)	○ リハビリテーションケア【織井,他】【A112】(11/28,12/19,12/26,1/23)	○ リハビリテーションケア【織井,他】【A112】(11/28,12/19,1/23)	☆ 周産期医学Ⅱ【網塚,他】【A107】(9/26,10/3,10/17,11/28,12/19,12/26,1/23)	☆ 周産期医学Ⅱ【網塚,他】【A107】(1/23)
	社会福祉	◇ 個人・家族・集団の生活支援論【千葉,他】【A110】(1/16,1/23,2/6)	◇ 個人・家族・集団の生活支援論【千葉,他】【A110】(1/16,1/23,2/6)	◇ 地域保健学【公衆衛生学】【大西,他】【A110】(2/6)	◇ 地域保健学【公衆衛生学】【大西,他】【A110】(2/6)	◇ 地域保健学【公衆衛生学】【大西,他】【A110】(2/6)	☆ 周産期医学 I【松倉,他】【A107】(9/26,11/28,12/19)
	栄 養	◎ 発達障害理学療法実習【川口,長門,福島】【B111, B302】(9/26~12/19)	◎ 発達障害理学療法実習【川口,長門,福島】【B111, B302】(9/26~12/19)	◎ 卒業研究ホスタープレゼンテーション【A棟3F】(10/24)	◎ 卒業研究ホスタープレゼンテーション【A棟3F】(10/24)	◎ 卒業研究ホスタープレゼンテーション【A棟3F】(10/24)	
	栄 養	◎ ソーシャルワーク論Ⅲ【右田】【B109】(10/10~1/23 ※12/5を除く)	◎ 精神障害者の生活支援システム【坂下】【B113】(10/10~1/23 ※12/5を除く)	◎ 国際福祉論【千葉】【B113】(12/12~1/23 ※1/16を除く)	◎ 精神保健福祉援助実習指導 I【坂下,石田,大山,長谷川】【B117】(10/17~1/23 ※11/21,12/5,1/16を除く)	◎ 精神保健福祉援助実習指導 I【坂下,石田,大山,長谷川】【B117】(10/17~1/23 ※11/21,12/5,1/16を除く)	
4年生	人間総合4学科共通	◎ 栄養カウンセリング論【笠原,川添】【N講義室1】(1/9~1/23)	◎ 栄養カウンセリング論【笠原,川添】【N講義室1】(1/9,1/16)	◎ 栄養カウンセリング論【笠原,川添】【N講義室1】(9/26,12/12)	◎ 栄養カウンセリング論【笠原,川添】【N講義室1】(9/26,12/12)	◎ 栄養カウンセリング論【笠原,川添】【N講義室1】(9/26,12/12)	
	看護	◎ 卒業研究(12/19)	◎ 卒業研究(12/19)	◎ 卒業研究(12/19)	◎ 卒業研究(12/19)	◎ 卒業研究(12/19)	
	理学療法	◎ 卒業研究(12/19)	◎ 卒業研究(12/19)	◎ 卒業研究(12/19)	◎ 卒業研究(12/19)	◎ 卒業研究(12/19)	
	栄 養	◎ 卒業研究(12/19)	◎ 卒業研究(12/19)	◎ 卒業研究(12/19)	◎ 卒業研究(12/19)	◎ 卒業研究(12/19)	

< 土曜日 >

青森県立保健大学 平成26年度授業時間割【後期】

◎:必修科目 ○:選択科目 ◇:保健学コース ☆:助産学コース

学年・学科	1限(9:00~10:20)	2限(10:30~11:50)	3限(12:40~14:00)	4限(14:10~15:30)	5限(15:40~17:00)	6限(17:10~18:30)
1 年 生	人間総合、4学科共通					
	看護	◎ 感染免疫学【佐々木(基)】【A112】(11/1~11/15)	◎ 感染免疫学【佐々木(基)】【A112】(11/1~11/15)	◎ 生命基礎科学【松江】【A111】(10/25~11/8)	◎ 生命基礎科学【松江】【A111】(10/25~11/8)※11/8は予備コマ	
	理学療法					
	社会福祉		○ 民法【竹内】【B116】(9/27~11/8 ※10/4を除く)	○ 民法【竹内】【B116】(9/27~11/8 ※10/4を除く)	○ 民法【竹内】【B116】(9/27~11/8 ※10/4を除く)	
2 年 生	人間総合、4学科共通					
	看護	○ 手話【浅利】【研修室2】(9/27~11/29、12/20,1/24 ※10/4を除く)※11/15のみ【N講義室1】	○ 手話【浅利】【研修室2】(9/27~11/29、12/20,1/24 ※10/4を除く)※11/15のみ【N講義室1】	○ 手話【浅利】【研修室2】(12/13)	○ 手話【浅利】【研修室2】(12/13)	
	理学療法					
	社会福祉					
3 年 生	人間総合、4学科共通					
	看護	◇ 地域保健学(公衆衛生学)【大西,他】【A110】(2/7)	◇ 地域保健学(公衆衛生学)【大西,他】【A110】(2/7)	◇ 地域保健学(公衆衛生学)【大西,他】【A110】(2/7)	◇ 地域保健学(公衆衛生学)【大西,他】【A110】(2/7)	
	理学療法		☆ 助産診断・技術学(妊娠期)【大井,他】【A302】(10/18)	☆ 助産診断・技術学(妊娠期)【大井,他】【A302】(10/18)	☆ 助産診断・技術学(妊娠期)【大井,他】【A302】(10/18)	
	社会福祉					
4 年 生	人間総合、4学科共通					
	看護	◎ 卒業研究ホスタープレゼンテーション【A棟3F】(10/25)	◎ 卒業研究ホスタープレゼンテーション【A棟3F】(10/25)			
	理学療法					
	社会福祉					
4 年 生	人間総合、4学科共通					
	看護					
	理学療法					
	社会福祉					
4 年 生	人間総合、4学科共通					
	看護					
	理学療法					
	社会福祉					
4 年 生	人間総合、4学科共通					
	看護					
	理学療法					
	社会福祉					
4 年 生	人間総合、4学科共通					
	看護					
	理学療法					
	社会福祉					
4 年 生	人間総合、4学科共通					
	看護					
	理学療法					
	社会福祉					
4 年 生	人間総合、4学科共通					
	看護					
	理学療法					
	社会福祉					
4 年 生	人間総合、4学科共通					
	看護					
	理学療法					
	社会福祉					
4 年 生	人間総合、4学科共通					
	看護					
	理学療法					
	社会福祉					
4 年 生	人間総合、4学科共通					
	看護					
	理学療法					
	社会福祉					
4 年 生	人間総合、4学科共通					
	看護					
	理学療法					
	社会福祉					
4 年 生	人間総合、4学科共通					
	看護					
	理学療法					
	社会福祉					
4 年 生	人間総合、4学科共通					
	看護					
	理学療法					
	社会福祉					
4 年 生	人間総合、4学科共通					
	看護					
	理学療法					
	社会福祉					
4 年 生	人間総合、4学科共通					
	看護					
	理学療法					
	社会福祉					
4 年 生	人間総合、4学科共通					
	看護					
	理学療法					
	社会福祉					
4 年 生	人間総合、4学科共通					
	看護					
	理学療法					
	社会福祉					
4 年 生	人間総合、4学科共通					
	看護					
	理学療法					
	社会福祉					
4 年 生	人間総合、4学科共通					
	看護					
	理学療法					
	社会福祉					
4 年 生	人間総合、4学科共通					
	看護					
	理学療法					
	社会福祉					
4 年 生	人間総合、4学科共通					
	看護					
	理学療法					
	社会福祉					
4 年 生	人間総合、4学科共通					
	看護					
	理学療法					
	社会福祉					
4 年 生	人間総合、4学科共通					
	看護					
	理学療法					
	社会福祉					
4 年 生	人間総合、4学科共通					
	看護					
	理学療法					
	社会福祉					
4 年 生	人間総合、4学科共通					
	看護					
	理学療法					
	社会福祉					
4 年 生	人間総合、4学科共通					
	看護					
	理学療法					
	社会福祉					
4 年 生	人間総合、4学科共通					
	看護					
	理学療法					
	社会福祉					
4 年 生	人間総合、4学科共通					
	看護					
	理学療法					
	社会福祉					
4 年 生	人間総合、4学科共通					
	看護					
	理学療法					
	社会福祉					
4 年 生	人間総合、4学科共通					
	看護					
	理学療法					
	社会福祉					
4 年 生	人間総合、4学科共通					
	看護					
	理学療法					
	社会福祉					
4 年 生	人間総合、4学科共通					
	看護					
	理学療法					
	社会福祉					
4 年 生	人間総合、4学科共通					
	看護					
	理学療法					
	社会福祉					
4 年 生	人間総合、4学科共通					
	看護					
	理学療法					
	社会福祉					
4 年 生	人間総合、4学科共通					
	看護					
	理学療法					
	社会福祉					
4 年 生	人間総合、4学科共通					
	看護					
	理学療法					
	社会福祉					
4 年 生	人間総合、4学科共通					
	看護					
	理学療法					
	社会福祉					
4 年 生	人間総合、4学科共通					
	看護					
	理学療法					
	社会福祉					
4 年 生	人間総合、4学科共通					
	看護					
	理学療法					
	社会福祉					
4 年 生	人間総合、4学科共通					
	看護					
	理学療法					
	社会福祉					
4 年 生	人間総合、4学科共通					
	看護					
	理学療法					
	社会福祉					
4 年 生	人間総合、4学科共通					
	看護					
	理学療法					
	社会福祉					
4 年 生	人間総合、4学科共通					
	看護					
	理学療法					
	社会福祉					
4 年 生	人間総合、4学科共通					
	看護					
	理学療法					
	社会福祉					
4 年 生	人間総合、4学科共通					
	看護					
	理学療法					
	社会福祉					
4 年 生	人間総合、4学科共通					
	看護					
	理学療法					
	社会福祉					
4 年 生	人間総合、4学科共通					
	看護					
	理学療法					
	社会福祉					
4 年 生	人間総合、4学科共通					
	看護					
	理学療法					
	社会福祉					
4 年 生	人間総合、4学科共通					
	看護					
	理学療法					
	社会福祉					
4 年 生	人間総合、4学科共通					
	看護					
	理学療法					
	社会福祉					
4 年 生	人間総合、4学科共通					
	看護					
	理学療法					
	社会福祉					
4 年 生	人間総合、4学科共通					
	看護					
	理学療法					
	社会福祉					
4 年 生	人間総合、4学科共通					
	看護					
	理学療法					
	社会福祉					
4 年 生	人間総合、4学科共通					
	看護					
	理学療法					
	社会福祉					
4 年 生	人間総合、4学科共通					
	看護					
	理学療法					
	社会福祉					
4 年 生	人間総合、4学科共通					
	看護					
	理学療法					
	社会福祉					
4 年 生	人間総合、4学科共通					
	看護					
	理学療法					
	社会福祉					
4 年 生	人間総合、4学科共通					
	看護					
	理学療法					
	社会福祉					
4 年 生	人間総合、4学科共通					
	看護					
	理学療法					
	社会福祉					
4 年 生	人間総合、4学科共通					
	看護					
	理学療法					
	社会福祉					
4 年 生	人間総合、4学科共通					
	看護					
	理学療法					
	社会福祉					

青森県立保健大学 平成26年度授業時間割【後期】

<学外実習等>

1年生	看護	◎ 基礎看護実習Ⅰ(Aグループ:9/26(金)~10/6(月)、Bグループ:10/9(木)~10/21(火)) <オリエンテーション:9/25(木)【A305】>、<報告会:10/22(水)【A305、音楽室、美術室、他】>
2年生	看護	◎ 基礎看護実習Ⅱ(Aグループ:10/27(月)~11/7(金)、Bグループ:11/10(月)~11/20(木)) <オリエンテーション:10/23(木)5時限目【A110、A112】><学内演習:10/31,11/14(金)【A305】>
	社会福祉	○ 社会福祉基礎実習Ⅱ(8/4(月)~9/19(金))
3年生	看護	◎ 経過別看護援助実習Ⅱ(1クール:10/27(月)~11/7(金)、2クール:11/10(月)~11/21(金)、3クール:12/1(月)~12/12(金))
		○ 発達援助実習Ⅱ<母性・小児・老年・精神>(1クール:10/27(月)~11/7(金)、2クール:11/10(月)~11/21(金)、3クール:12/1(月)~12/12(金))
		◎ 地域看護学実習(1/9(金))
	理学療法	◎ 初期総合臨床実習(1/13(火)~2/21(土))、<学内セミナー:2/23(月)1・2限【B110】>
	社会福祉	○ ソーシャルワーク実習(8/4(月)~9/30(火))
○ 精神保健福祉援助実習Ⅰ(2/9(月)~3/13(金))		
4年生	看護	☆ 助産学実習(9/25(木)~10/10(金))
	社会福祉	○ 精神保健福祉援助実習Ⅱ(8/4(月)~9/24(水))

※上記の実習実施日は、1~6限まで通常の授業は実施しません。

<その他授業科目>

1~3年生	人間総合	○ English Communication(2/27(金)~3/22(日))
-------	------	--

<学内行事>

全学年	全学科	大学祭(10/11(土)、10/12(日)) ※10/10(金)は準備のため午後休講
-----	-----	--

※祝祭日および長期休暇については、原則、授業は実施しません。

カリキュラム

平成24年度から、第4次（社会福祉学科は第5次）カリキュラムがスタートしました。これまでの「人間総合科学科目」と「専門科目」の2つの枠組みに加え、「健康科学部専門科目」を設けることで、多職種連携をより明確に意識させるカリキュラムになっています。

人間総合科学科目

特徴ある5つの科目群からなる人間総合科学科目。いわゆる教養科目にあたり、4学科の共通科目として位置づけられています。

1年次から3年次にかけて効果的に教育できるように配置し、専門性のみならず、総合的な判断力を身に付けた職業人として主体的に生きていく人間形成をめざしています。

■人間総合科学科目一覧表

科目群	内 容	科 目
人間と存在	「人間とは何か」「自分とは何か」について深く考える科目群です。卒業後、医療や福祉の現場に出た際、人間存在の根本にかかわる問いに直面することがあります。そしてそれは、クライアントの問題ではなく、自分自身の問題として問われることも多いでしょう。この科目群では、学生自らの経験のうちに問題を追い求め、主体的に解決する態度を育成することを目的としています。	人間総合科学演習／思想と歴史／行動と価値／人間と心理／教育と人間／個人と組織／生涯スポーツ／キャリアデザイン／人間関係論
科学と論理	有史以来、人間が創造してきた知的所産である科学。この科目群ではその本質を学び、科学的知識と科学的方法を通して、厳密性と確実性に基づく理論的および客観的な思考能力を高めます。	情報リテラシー／情報科学／科学と創造／情報社会と対人援助／調査と科学的方法／データ処理Ⅰ・Ⅱ
芸術と創造	人間に潤いと豊かさをもたらす創造的所産に接して、感性による認識と創造的機能を学び、それを日々の生活に具体化できる能力を高めていきます。	人間と音楽／人間と美術／人間と文学／人間と演劇
現代社会と環境	国際化の進展が著しい今日、地球的規模で現代社会を考える思考能力が求められています。 この科目群では、世界中の国々に対する客観的で幅広い理解、国際社会の一員としてのあり方、世界平和を維持するための深い思考能力やコミュニケーションスキルの獲得をめざしています。 国際人として生涯にわたり自己研鑽していく方向性を示し、国際人として必要な基礎知識を伝えます。	生態系と生活／科学技術と生活環境／青森の風土と生活／社会の動態と生活形態／社会生活と法／経済と生活／グローバル社会と文化／国際社会と日本の協力／ジェンダーと社会／メディアリテラシー
言語とコミュニケーション	本学は、健康福祉系大学では珍しく英語教育とコミュニケーション能力の育成に力を入れています。世界190カ国中65カ国で公用語として使用されている英語には、イギリス英語やアメリカ英語のほか、いろいろな種類の英語が存在することから、本学では英語教員を4カ国から招聘し、英語教育を展開。さらに自国語での「対人コミュニケーション」科目を必修項目に設定し、コミュニケーションの理論を学びながら、自己のコミュニケーション能力を高めていきます。	人間関係とコミュニケーション／English A・B・C・D／English Communication／手話／英語リーディング／韓国事情と言語／中国事情と言語／ロシア事情と言語／スペイン事情と言語／フランス事情と言語

健康科学部専門科目

本学では、看護学科・理学療法学科・社会福祉学科・栄養学科の4学科が連携しながら展開する「学部科目（必修）」を設けています。医療・保健・福祉施設の具体的な事例を調査し、各分野が専門性を生かしつつ連携を考えるもので、将来のチーム医療につながる科目です。

■健康科学部専門科目一覧

科目群	科 目	内 容
学部科目	健康科学概論 (1年次前期)	保健福祉活動の基本理念や健康科学の基本的な考え方について学習し、他職種との連携の基盤づくりをねらいとした科目です。演習では、実際に地域の人々の生活や健康の考え方にふれるフィールドワークを行います。連携のための基礎技術（グループワーク、コミュニケーションなど）を体験的に理解します。
	健康科学演習 (1年次前期)	
	ヘルスケアマネジメント論 (4年次前期)	ケアを必要とする人々のニーズと社会資源を結びつけるケアマネジメントの理念と基礎知識、具体的な展開方法や保健・医療・福祉職間の連携のあり方について理解します。演習では、過去の事例を通じたグループワークを行い、各専門領域の専門性と独立性の理解を深めます。最終的には保健・医療・福祉の連携・協働ができるような包括ケアの能力を身につけます。
	ヘルスケアマネジメント実習 (4年次後期)	
共通選択科目	ヒューマンケア特殊講義Ⅰ・Ⅱ・Ⅲ／災害支援論／整形外科学／家族社会学／調理学など	他学科の専門科目や専門領域のほか、関連する公開講座などを自由に選択することにより、多領域の理解を深めることを目指す科目群です。

看護学科

■看護学科教育課程概念図

看護の専門知識と実践力、
人間としてのバランス感覚も大切に。

「看護教育学」など		看護マネジメント実習など	
展開科目 9 単位必修 8 単位以上選択 計 17 単位			
基礎看護実習Ⅰ	基礎看護実習Ⅱ	経過別看護援助実習Ⅰ・Ⅱ、 発達援助実習Ⅰ・Ⅱ、地域看護学実習	在宅看護実習
「実践基礎看護技術Ⅰ・Ⅱ」など	「ヘルスアセスメント各論」など	「在宅看護概論」など	
基幹科目 44 単位必修 8 単位以上選択 計 52 単位			
「人体構造機能学」など	「病理病態学」など	「母性疾病治療論」など	「保健福祉行政論」
専門支持科目 18 単位必修 3 単位以上選択 計 21 単位以上			
「情報リテラシー」など	「人間と音楽」など		
人間総合科学科目 13 単位必修 15 単位選択 計 28 単位以上			
「健康科学概論」「健康科学演習」 「ヒューマン7特殊講義Ⅰ・Ⅱ・Ⅲ」など	「災害支援論」など	「障害予防概論」など	「ヘルスケアマネジメント論」 「ヘルスケアマネジメント実習」など
健康科学部専門科目 4 単位必修 2 単位選択 計 6 単位			
		選抜 試験	保健学コース 12 単位必修 助産学コース 21 単位必修
1 年次	2 年次	3 年次	4 年次

カリキュラムは「人間総合科学科目」「健康科学部専門科目」「専門科目」からなり、さらに「専門科目」は「専門支持科目」「基幹科目」「展開科目」の3科目群で構成されています。「専門支持科目」では、人間を深く理解し、看護援助を行う際に必要となる関連科目を広く学びます。「基幹科目」では、看護の基本となる考え方や援助技術、特殊な知識が必要とされる場面での看護援助、青森県が抱える健康問題などの知識を幅広く学習。さらに「展開科目」によって、保健医療・福祉の各分野で他の職種と協力して問題を解決する能力を育むとともに、リーダーシップ能力を高めていきます。

「保健学コース」「助産学コース」では、3年次後期に選抜試験を実施します。合格した者は、保健師または助産師国家試験受験資格を得るためのコースを受講することができます。

理学療法学科

■理学療法学科教育課程概念図

医療福祉を総合的に理解し、
地域社会のニーズに応える理学療法士をめざす。

臨床基礎実習	「理学療法研究方法論」	臨床評価実習、 初期総合臨床実習	総合臨床実習
展開科目 27 単位必修 1 単位選択 計 28 単位			
「理学療法評価学」など	「運動器障害理学療法学」など	「臨床運動学」など	「理学療法医療領域特殊講義」 「理学療法福祉領域特殊講義」
基幹科目 27 単位必修 2 単位選択 計 29 単位			
「解剖学」など	「リハビリテーション医学」など	「小児疾病治療論」など	
専門支持科目 30 単位必修 3 単位以上選択 計 33 単位			
「情報リテラシー」など			
人間総合科学科目 13 単位必修 15 単位選択 計 28 単位以上			
「健康科学概論」「健康科学演習」 「ヒューマン7特殊講義Ⅰ・Ⅱ・Ⅲ」など	健康科学部専門科目 4 単位必修 2 単位選択 計 6 単位		「ヘルスケアマネジメント論」 「ヘルスケアマネジメント実習」など
1 年次	2 年次	3 年次	4 年次

カリキュラムは「人間総合科学科目」「健康科学部専門科目」「専門科目」からなり、さらに「専門科目」は「専門支持科目」「基幹科目」「展開科目」の3科目群で構成されています。「専門支持科目」では、理学療法を理解するうえで基礎となる人体の構造や機能、理学療法対象疾患の病態など、医学的基礎知識を中心に学びます。「基幹科目」では、理学療法で中心となる運動療法や物理療法などを、講義と実習を通して段階的に学習します。「展開科目」はそれまでの学習の成果を発展・応用した科目で、実際の場面での問題解決能力を養い、自ら研究できる能力を高めます。

社会福祉学科

人間らしく暮らせる地域社会をコーディネートする
福祉の専門職をめざして。

■社会福祉学科教育課程概念図

「家族福祉論」など		「国際ボランティア論」など	
展開科目 8単位必修 3科目5単位以上選択 計13単位			
「ソーシャルワーク論Ⅰ」など	「児童福祉論」など	「公的扶助論」など ソーシャルワーク実習 ソーシャルワーク実習指導	
基幹科目 36単位必修 7科目20単位以上選択 計56単位			
社会福祉基礎実習Ⅰ 「社会学」など	社会福祉基礎実習Ⅱ、 社会福祉基礎実習指導 「生涯発達心理学」など		
専門支持科目 13単位必修 4科目8単位以上選択 計21単位			
「情報リテラシー」など	人間総合科学科目 13単位必修 15単位選択 計28単位以上		
「健康科学概論」「健康科学演習」 「ヒューマン7特殊講義Ⅰ・Ⅱ・Ⅲ」など	健康科学部専門科目 4単位必修 2単位選択 計6単位		「ヘルスケアマネジメント論」 「ヘルスケアマネジメント実習」など
1年次	2年次	3年次	4年次

カリキュラムは「人間総合科学科目」「健康科学部専門科目」「専門科目」からなり、さらに「専門科目」は「専門支持科目」「基幹科目」「展開科目」の3科目群で構成されています。「専門支持科目」では社会福祉を学ぶうえで必要な人間とその営みである社会生活を理解するための基礎を学びます。「基幹科目」は社会福祉を学ぶうえで核となる科目を配置。社会福祉の各分野で利用者の方々の抱える生活問題を専門的に理解し、解決する能力を養います。「展開科目」は、それまで学んだ知識や技術を深め、さらに発展させていく科目を配置。援助実践能力を高めるとともに、基礎的な研究能力も養います。

栄養学科

基礎を確立し、実践の場で活躍するための
問題解決能力を幅広く育成。

■栄養学科教育課程概念図

「教育心理学」など	「教育課程論」など	「教職論」など	栄養教育実習など
栄養教諭科目 24単位選択必要 計24単位			
		公衆栄養学臨地実習 など	臨床栄養学臨地実習Ⅰ・Ⅱなど
展開科目 9単位必修 計9単位			
「健康と栄養管理」など	「ライフステージ栄養学」など	栄養教育実習Ⅰ・Ⅱなど 「健康スポーツ栄養学」など	
基幹科目 40単位必修 計40単位			
「解剖生理学Ⅰ」など	「病態と生化学」など	「食品加工学実習」	
専門支持科目 40単位必修 1単位以上選択 計41単位			
「情報リテラシー」など	人間総合科学科目 13単位必修 15単位選択 計28単位以上		
「健康科学概論」「健康科学演習」 「ヒューマン7特殊講義Ⅰ・Ⅱ・Ⅲ」など	健康科学部専門科目 4単位必修 2単位選択 計6単位		「ヘルスケアマネジメント論」 「ヘルスケアマネジメント実習」など
1年次	2年次	3年次	4年次

カリキュラムは「人間総合科学科目」「健康科学部専門科目」「専門科目」からなり、さらに「専門科目」は「専門支持科目」「基幹科目」「展開科目」の3科目群で構成されています。「専門支持科目」では栄養学を学ぶうえで専門基礎となる人体の構造や機能、疾病の成り立ちなど、栄養と健康に関する基礎知識を中心に学習。「基幹科目」では、管理栄養士として必要な専門的な知識と技術を系統的に学びます。「展開科目」は、これまでに得た知識や技術を発展・応用させていく科目で、実践の場で課題を発見・解決する能力を幅広く養い、適切なマネジメントができる人材を育てていきます。さらには、医療現場での栄養サポートチーム（NST）の活動に対応するために、「健康科学部専門科目」で他学科の科目なども自主的に選択し、他領域の理解を深めることもできます。

平成26年度 臨地教授等による事前学外実習の実施状況

	年月日	授業科目	講師区分	講師氏名	講師所属・職名	授業担当教員
1	H26. 5. 16	在宅看護実習	臨地教授	野呂 美教	八戸医療生活協同組合 生協訪問看護ステーション虹 所長	細川 満子
2	H26. 6. 2	地域看護学 実習Ⅱ	臨地教授	石藤 フキ野	八戸市民健康部健康増進課 副参事	千葉 敦子
3	H26. 6. 5	ソーシャルワーク実習指導	臨地准教授	大平 香織	独立行政法人国立病院機構青森病院 医療社会事業専門員	杉山 克己
4	H26. 6. 10	社会福祉基礎 実習Ⅱ	臨地准教授	田中 宏幸	十和田市社会福祉協議会 専門員	入江 良平
5	H26. 6. 12	ソーシャルワーク実習指導	臨地教授	奈良 秀夫	社会福祉法人鶴田町社会福祉協議会 事務局長	増山 道康
6	H26. 6. 26	ソーシャルワーク実習指導	臨地教授	山口 俊輔	児童養護施設幸樹園 園長	齋藤 史彦
7	H26. 9. 25	基礎看護実習Ⅰ	臨地講師	扇谷 弥生	あおもり協立病院 看護長	木村 恵美子
8	H26. 10. 8	社会福祉基礎 実習Ⅰ	臨地准教授	長谷川 さとみ	医療法人芙蓉会総合ケアセンターさんらく地域活動支援センターすばる センター長	石田 賢哉
9	H26. 10. 8	がん看護	臨地講師	秋庭 聖子	青森県立中央病院 主任看護師・緩和ケア認定看護師	鳴井 ひろみ
10	H26. 11. 7	精神保健福祉 援助実習指導Ⅰ	臨地講師	津川 貴史	青森県立つくしが丘病院 精神保健福祉士	石田 賢哉
11	H26. 11. 14	精神保健福祉 援助実習指導Ⅰ	臨地講師	工藤 玲子	医療法人清照会障害者就業・生活支援センターみなと 障害者就労移行支援事業所わーくみなと センター長兼所長	大山 博史
12	H26. 11. 20	精神保健福祉 援助実習指導Ⅰ	臨地講師	山田 伸	医療法人社団聖康会聖康会病院 精神保健福祉士	坂下 智恵
13	H27. 1. 6 H27. 1. 15	地域看護学 実習	臨地教授	小形 麻理	青森市保健所健康づくり推進課 副参事兼健康支援室長	千葉 敦子

平成26年度 特別講義実施状況

内 容	
第1回	<p><社会福祉学科></p> <ul style="list-style-type: none"> ・日 時：平成26年5月16日（金）14：10～15：30 ・講 師：青森県健康福祉部健康福祉政策課 課長 菊地 公英 ・テーマ：青森県での福祉職の創設と福祉職への期待
第2回	<p><看護学科></p> <ul style="list-style-type: none"> ・日 時：平成26年7月18日（金）14：10～15：30 ・講 師：東京女子医科大学大学院 看護職生涯発達分野 看護師 宮古 あずさ ・テーマ：看護師という生き方ー看護師は、生きてきたように看護する
第3回	<p><理学療法学科></p> <ul style="list-style-type: none"> ・日 時：平成26年10月7日（火）12：40～14：00 ・講 師：公立大学法人埼玉県立大学 教授 藤縄 理 ・テーマ：徒手的理学療法の評価・治療とクリニカルリーズニング
第4回	<p><栄養学科></p> <ul style="list-style-type: none"> ・日 時：平成26年11月14日（金）10：30～11：50 ・講 師：独立行政法人国際協力機構 国際協力専門員（栄養・保健） 力丸 徹 ・テーマ：国際栄養の潮流

平成26年度 臨地教授等一覧

○臨地教授

学科名	氏名	所属・職名	期間
看護学科	在原 臣子	生協訪問看護ステーションほほえみ 所長	H26. 4. 1～H27. 3. 31
看護学科	石藤 フキ野	八戸市 市民健康部健康増進課副参事兼グループリーダー	H26. 4. 1～H27. 3. 31
看護学科	井沼 登志子	五所川原市 健康推進課課長補佐	H26. 4. 1～H27. 3. 31
看護学科	今井 美佳子	青森市民病院 副看護局長	H26. 4. 1～H27. 3. 31
看護学科	植村 れい子	青森県立中央病院 看護指導監	H26. 4. 1～H27. 3. 31
看護学科	浦田 栄里子	ひばり訪問看護ステーション 所長	H26. 4. 1～H27. 3. 31
看護学科	小形 麻理	青森市保健所 健康づくり推進課副参事兼健康支援室長	H26. 4. 1～H27. 3. 31
看護学科	尾崎 和子	有限会社のぞみケアセンター のぞみ訪問看護ステーション 所長	H26. 4. 1～H27. 3. 31
看護学科	尾崎 景子	八戸市医師会訪問看護ステーション 管理者	H26. 4. 1～H27. 3. 31
看護学科	柿崎 紀子	青森県立中央病院 医療連携部次長（看護指導監）	H26. 4. 1～H27. 3. 31
看護学科	北館 祐子	十和田市 健康福祉部健康増進課課長補佐	H26. 4. 1～H27. 3. 31
看護学科	工藤 昌子	医療法人ときわ会 ときわ会訪問看護ステーション 所長	H26. 4. 1～H27. 3. 31
看護学科	工藤 智恵子	青森県立中央病院 看護指導監	H26. 4. 1～H27. 3. 31
看護学科	越田 明子	青森県立つくしが丘病院 看護部次長	H26. 4. 1～H27. 3. 31
看護学科	小又 恭子	十和田市立中央病院 看護局長	H26. 4. 1～H27. 3. 31
看護学科	斉藤 貞子	青森市民病院 看護局長	H26. 4. 1～H27. 3. 31
看護学科	佐藤 淳子	黒石市 健康推進課課長補佐	H26. 4. 1～H27. 3. 31
看護学科	副田 幸子	青森保健生活協同組合 生協さくら病院 総看護長	H26. 4. 1～H27. 3. 31
看護学科	立園 裕子	弘前市立病院 総看護部長	H26. 4. 1～H27. 3. 31
看護学科	館山 尋子	社団福祉法人慈恵会 じけいかい訪問看護ステーション 所長	H26. 4. 1～H27. 3. 31
看護学科	築館 貴美	一般社団法人青森精神医学研究所附属浅虫温泉病院 看護部長	H26. 4. 1～H27. 3. 31
看護学科	鳴海 ゆき子	青森県立つくしが丘病院 看護部長	H26. 4. 1～H27. 3. 31
看護学科	野呂 真喜子	平川市 健康推進課	H26. 4. 1～H27. 3. 31
看護学科	野呂 美教	八戸医療生活協同組合 生協訪問看護ステーション虹 所長	H26. 4. 1～H27. 3. 31
看護学科	林 利智子	八戸市立市民病院 看護局長	H26. 4. 1～H27. 3. 31
看護学科	藤井 留美子	青森県立中央病院 看護部次長	H26. 4. 1～H27. 3. 31
看護学科	前田 ひとみ	北部上北広域事務組合 公立野辺地病院 総看護長	H26. 4. 1～H27. 3. 31
看護学科	三浦 裕子	青森市保健所 保健予防課主幹	H26. 4. 1～H27. 3. 31
看護学科	三上 紀子	青森県立中央病院 看護部長	H26. 4. 1～H27. 3. 31
看護学科	三津谷 靖子	青森保健生活協同組合 あおもり協立病院 総看護長	H26. 4. 1～H27. 3. 31
看護学科	村上 歴子	一般財団法人双仁会 青森厚生病院 看護部長	H26. 4. 1～H27. 3. 31
看護学科	山内 留美子	青森県立中央病院 看護部次長	H26. 4. 1～H27. 3. 31
看護学科	湯川 いづみ	公済会訪問看護ステーションやまびこ 所長	H26. 4. 1～H27. 3. 31
看護学科	米谷 真紀子	つがる市 健康推進課保健予防係主任	H26. 4. 1～H27. 3. 31
看護学科	渡辺 和恵	青森県立中央病院 看護指導監	H26. 4. 1～H27. 3. 31
理学療法学科	大沢 由貴	社団法人慈恵会 青森慈恵会病院	H26. 4. 1～H27. 3. 31
理学療法学科	小笠原 博治	八戸市立市民病院	H26. 4. 1～H27. 3. 31
理学療法学科	小田嶋 尚人	市立横手病院 技師長	H26. 4. 1～H27. 3. 31
理学療法学科	氣仙 裕	公益社団法人地域医療振興協会 東通村保健福祉センター 東通村診療所 科長	H26. 4. 1～H27. 3. 31
理学療法学科	倉田 昌一	J A 秋田厚生連 大曲厚生医療センター 技師長	H26. 4. 1～H27. 3. 31
理学療法学科	古木名 寿登	医療法人誠仁会尾野病院 リハビリテーション科科長	H26. 4. 1～H27. 3. 31
理学療法学科	小島 俊夫	津軽保健生活協同組合 健生病院 リハビリテーション科技師長	H26. 4. 1～H27. 3. 31
理学療法学科	後藤 明教	黒石市国民健康保険黒石病院 技師長	H26. 4. 1～H27. 3. 31
理学療法学科	小村 博	社会福祉法人喜倭会 障害者支援施設津妻園 業務部長	H26. 4. 1～H27. 3. 31
理学療法学科	斎藤 功	羽後町立羽後病院 主任技師	H26. 4. 1～H27. 3. 31
理学療法学科	櫻野 陽子	ひがし整形外科リハビリテーションクリニック	H26. 4. 1～H27. 3. 31
理学療法学科	櫻庭 満	つがる西北五広域連合 西北中央病院 技師長	H26. 4. 1～H27. 3. 31
理学療法学科	佐藤 礼人	公益社団法人北海道勤労者医療協会 勤医協札幌病院	H26. 4. 1～H27. 3. 31
理学療法学科	須藤 真史	一般財団法人黎明郷 弘前脳卒中・リハビリテーションセンター 理学療法室長	H26. 4. 1～H27. 3. 31
理学療法学科	相馬 光明	一部事務組合下北医療センター むつ総合病院 技師長	H26. 4. 1～H27. 3. 31
理学療法学科	高橋 仁美	市立秋田総合病院 技師長	H26. 4. 1～H27. 3. 31

平成26年度 臨地教授等一覧

学科名	氏名	所属・職名	期間
理学療法学科	高村 雅二	社会医療法人社団カレスサッポロ時計台記念病院 リハビリテーション部長	H26. 4. 1～H27. 3. 31
理学療法学科	中井 基之	社会医療法人医仁会中村記念病院 リハビリテーション部主任科長	H26. 4. 1～H27. 3. 31
理学療法学科	中西 功悦	青森市民病院 副理学療法士長	H26. 4. 1～H27. 3. 31
理学療法学科	中野 博明	地方独立行政法人秋田県立療育機構秋田県立医療療育センター 上席専門員	H26. 4. 1～H27. 3. 31
理学療法学科	長谷川 弘一	地方独立行政法人秋田県立病院機構リハビリテーション・精神医療センター 理学療法室長	H26. 4. 1～H27. 3. 31
理学療法学科	長谷川 至	医療法人整友会 弘前記念病院	H26. 4. 1～H27. 3. 31
理学療法学科	平山 麻子	財団法人シルバーリハビリテーション協会 メディカルコート八戸西病院 次長	H26. 4. 1～H27. 3. 31
理学療法学科	諸橋 勇	いわてリハビリテーションセンター 機能回復療法部部長	H26. 4. 1～H27. 3. 31
理学療法学科	安田 友久	独立行政法人労働者健康福祉機構 青森労災病院	H26. 4. 1～H27. 3. 31
理学療法学科	山田 克彦	国立病院機構 弘前病院 理学療法士長	H26. 4. 1～H27. 3. 31
理学療法学科	山田 伸	青森県立中央病院 技師長	H26. 4. 1～H27. 3. 31
理学療法学科	山田 朋子	介護老人保健施設 みちのく青海荘 リハビリテーション室長	H26. 4. 1～H27. 3. 31
理学療法学科	山平 斉	秋田赤十字病院 課長	H26. 4. 1～H27. 3. 31
理学療法学科	山谷 光仁	医療法人元秀会 弘前小野病院	H26. 4. 1～H27. 3. 31
理学療法学科	横島 啓幸	太田西ノ内病院 理学療法科科長	H26. 4. 1～H27. 3. 31
理学療法学科	渡邊 好孝	医療法人松田会 教育部長・リハビリテーション科長・寺岡地域包括支援センター所長	H26. 4. 1～H27. 3. 31
社会福祉学科	石田 康正	一般社団法人青森精神医学研究所 理事長	H26. 4. 1～H27. 3. 31
社会福祉学科	小畑 敦	社会福祉法人義栄会障がい者支援施設青森月見寮 寮長	H26. 4. 1～H27. 3. 31
社会福祉学科	込山 稔	社会福祉法人藤聖母園特別養護老人ホーム弘前大清水ホーム 施設長	H26. 4. 1～H27. 3. 31
社会福祉学科	奈良 秀夫	社会福祉法人鶴田町社会福祉協議会 事務局長	H26. 4. 1～H27. 3. 31
社会福祉学科	山口 俊輔	社会福祉法人厚生会児童養護施設幸樹園 園長	H26. 4. 1～H27. 3. 31

平成26年度 臨地教授等一覧

○臨地准教授

学科名	氏名	所属・職名	期間
看護学科	石倉 由美子	一般社団法人青森精神医学研究所附属浅虫温泉病院 看護師長	H26.4.1~H27.3.31
看護学科	一瀬 眞理子	青森県立つくしが丘病院 看護班長	H26.4.1~H27.3.31
看護学科	越後 雅子	青森県立中央病院 総括主幹看護師	H26.4.1~H27.3.31
看護学科	勝野 祥子	青森保健生活協同組合 生協さくら病院 看護長	H26.4.1~H27.3.31
看護学科	川浪 久子	青森県立中央病院 総括主幹看護師	H26.4.1~H27.3.31
看護学科	小又 千恵子	北部上北広域事務組合 公立野辺地病院 副総看護長	H26.4.1~H27.3.31
看護学科	坂本 成子	青森県立中央病院 総括主幹看護師	H26.4.1~H27.3.31
看護学科	白坂 町子	青森県立中央病院 総括主幹看護師	H26.4.1~H27.3.31
看護学科	杉田 正	医療法人芙蓉会 芙蓉会病院 看護師長	H26.4.1~H27.3.31
看護学科	須藤 千夏	青森保健生活協同組合 あおもり協立病院 副総看護長	H26.4.1~H27.3.31
看護学科	須藤 記且	青森保健生活協同組合 生協さくら病院 看護長	H26.4.1~H27.3.31
看護学科	橘 千景	青森保健生活協同組合 あおもり協立病院 副総看護長	H26.4.1~H27.3.31
看護学科	千葉 葉子	八戸市立市民病院 副看護局長	H26.4.1~H27.3.31
看護学科	夏坂 千恵子	八戸赤十字病院 看護師長	H26.4.1~H27.3.31
看護学科	奈良原 恵	青森保健生活協同組合 協立クリニック協立訪問看護ステーション 所長	H26.4.1~H27.3.31
看護学科	吹田 淳子	青森県立中央病院 総括主幹看護師	H26.4.1~H27.3.31
看護学科	福多 彩子	弘前市立病院 副総看護師長	H26.4.1~H27.3.31
看護学科	森田 要	青森県立中央病院 総括主幹看護師	H26.4.1~H27.3.31
看護学科	築場 理利子	十和田市立中央病院 副看護局長	H26.4.1~H27.3.31
看護学科	山川 鶴枝	青森県立中央病院 総括主幹看護師	H26.4.1~H27.3.31
看護学科	米谷 文子	青森県立中央病院 総括主幹看護師	H26.4.1~H27.3.31
看護学科	渡辺 薫	青森県立中央病院 総括主幹看護師	H26.4.1~H27.3.31
理学療法学科	板井 英樹	おいらせ町国民健康保険おいらせ病院	H26.4.1~H27.3.31
理学療法学科	加藤 義人	医療法人なかざわ整形外科なかざわスポーツクリニック 部長	H26.4.1~H27.3.31
理学療法学科	川原田 里美	青森県立あすなろ療育福祉センター 主査	H26.4.1~H27.3.31
理学療法学科	佐藤 比呂子	医療法人ときわ会ときわ会病院	H26.4.1~H27.3.31
社会福祉学科	大平 香織	独立行政法人国立病院機構 青森病院 医療社会事業専門員	H26.4.1~H27.3.31
社会福祉学科	長谷川 さとみ	医療法人芙蓉会 総合ケアセンターさんらく 地域活動支援センターすばる 管理者	H26.4.1~H27.3.31
社会福祉学科	田中 宏幸	十和田市社会福祉協議会 専門員	H26.4.1~H27.3.31
栄養学科	石岡 拓得	一般財団法人愛成会 弘前愛成会病院 栄養主任	H26.4.1~H27.3.31
栄養学科	石田 直子	津軽保健生活協同組合 健生病院 栄養科士長	H26.4.1~H27.3.31
栄養学科	伊藤 恵美子	財団医療法人謙昌会 総合リハビリ美保野病院 栄養管理科科长	H26.4.1~H27.3.31
栄養学科	蛭名 悦子	青森県立中央病院 技師長	H26.4.1~H27.3.31
栄養学科	佐藤 史枝	財団法人秀芳園 弘前中央病院 技師長	H26.4.1~H27.3.31
栄養学科	須藤 信子	弘前大学医学部附属病院 管理栄養士長	H26.4.1~H27.3.31
栄養学科	福田 浩子	八戸市立市民病院 栄養士長	H26.4.1~H27.3.31

平成26年度 臨地教授等一覧

○臨地講師

学科名	氏名	所属・職名	期間
看護学科	秋庭 聖子	青森県立中央病院 主任看護師	H26. 4. 1～H27. 3. 31
看護学科	石川 里香子	青森県立中央病院 看護班長	H26. 4. 1～H27. 3. 31
看護学科	伊藤 伸子	青森県立中央病院 主任看護師	H26. 4. 1～H27. 3. 31
看護学科	扇谷 弥生	青森保健生活協同組合 あおもり協立病院 看護長	H26. 4. 1～H27. 3. 31
看護学科	小笠原 雪江	北部上北広域事務組合 公立野辺地病院 主任	H26. 4. 1～H27. 3. 31
看護学科	織笠 尚美	北部上北広域事務組合 公立野辺地病院 主任	H26. 4. 1～H27. 3. 31
看護学科	柏谷 真喜子	青森県立つくしが丘病院 看護班長	H26. 4. 1～H27. 3. 31
看護学科	北畠 涼子	青森県立中央病院 主任看護師	H26. 4. 1～H27. 3. 31
看護学科	桑田 美幸	青森県立中央病院 看護班長	H26. 4. 1～H27. 3. 31
看護学科	古川 純子	青森県立つくしが丘病院 看護班長	H26. 4. 1～H27. 3. 31
看護学科	古跡 千里子	青森県立中央病院 看護班長	H26. 4. 1～H27. 3. 31
看護学科	斉藤 静子	青森保健生活協同組合 あおもり協立病院 看護長	H26. 4. 1～H27. 3. 31
看護学科	斎藤 智恵	青森県立中央病院 看護班長	H26. 4. 1～H27. 3. 31
看護学科	宿野部 新悦	青森保健生活協同組合 生協さくら病院 主任	H26. 4. 1～H27. 3. 31
看護学科	鈴木 紘子	青森保健生活協同組合 生協さくら病院	H26. 4. 1～H27. 3. 31
看護学科	諏訪 真生	青森保健生活協同組合 生協さくら病院 主任	H26. 4. 1～H27. 3. 31
看護学科	高谷 彰	青森保健生活協同組合 生協さくら病院	H26. 4. 1～H27. 3. 31
看護学科	竹内 こずえ	一般社団法人青森精神医学研究所附属浅虫温泉病院 看護師長	H26. 4. 1～H27. 3. 31
看護学科	田中 裕子	青森保健生活協同組合 あおもり協立病院 看護長	H26. 4. 1～H27. 3. 31
看護学科	長牛 真理	青森保健生活協同組合 生協さくら病院 看護長	H26. 4. 1～H27. 3. 31
看護学科	中畑 貴博	一般社団法人青森精神医学研究所附属浅虫温泉病院 看護師長	H26. 4. 1～H27. 3. 31
看護学科	長嶺 祥子	八戸市立市民病院 教育担当看護師長	H26. 4. 1～H27. 3. 31
看護学科	成田 涼雅	青森保健生活協同組合 あおもり協立病院 看護長	H26. 4. 1～H27. 3. 31
看護学科	林 広美	青森県立つくしが丘病院 看護班長	H26. 4. 1～H27. 3. 31
看護学科	二ツ森 ひとみ	北部上北広域事務組合 公立野辺地病院 総括主任	H26. 4. 1～H27. 3. 31
看護学科	壬生 まゆみ	八戸市立市民病院 看護師長	H26. 4. 1～H27. 3. 31
看護学科	盛 小枝子	青森県立中央病院 看護班長	H26. 4. 1～H27. 3. 31
看護学科	安村 幸子	北部上北広域事務組合 公立野辺地病院 総括主任看護師	H26. 4. 1～H27. 3. 31
看護学科	矢内 佳伸	青森保健生活協同組合 あおもり協立病院 看護長	H26. 4. 1～H27. 3. 31
看護学科	山田 明子	青森県立つくしが丘病院 医療連携室次長	H26. 4. 1～H27. 3. 31
看護学科	吉崎 朋子	青森県立中央病院 看護班長	H26. 4. 1～H27. 3. 31
理学療法学科	一戸 留美	介護老人保健施設 青森ナーシングライフ 主任	H26. 4. 1～H27. 3. 31
理学療法学科	佐藤 誠剛	弘前市立病院 技師長	H26. 4. 1～H27. 3. 31
理学療法学科	二宮 高志	社会福祉法人みやぎ会 介護老人保健施設とわだ 主任	H26. 4. 1～H27. 3. 31
社会福祉学科	工藤 玲子	医療法人清照会障害者就業・生活支援センターみなと 障害者就労移行支援事業所わくみなと センター長兼所長	H26. 4. 1～H27. 3. 31
社会福祉学科	津川 貴史	青森県立つくしが丘病院	H26. 4. 1～H27. 3. 31
社会福祉学科	山田 伸	医療法人社団聖康会 聖康会病院	H26. 4. 1～H27. 3. 31
栄養学科	池内 理江	一般財団法人双仁会 青森厚生病院	H26. 4. 1～H27. 3. 31
栄養学科	川村 美穂	独立行政法人労働者健康福祉機構 青森労災病院 主任栄養士	H26. 4. 1～H27. 3. 31
栄養学科	古川 浩	十和田市立中央病院 技師長	H26. 4. 1～H27. 3. 31
栄養学科	佐藤 翠	特別養護老人ホーム 和幸園 主任	H26. 4. 1～H27. 3. 31
栄養学科	澤田 あゆみ	一部事務組合下北医療センター むつ総合病院 科長	H26. 4. 1～H27. 3. 31
栄養学科	高橋 水穂	医療法人サンメディコ介護老人保健施設ヴィラ弘前 主任	H26. 4. 1～H27. 3. 31
栄養学科	平木 裕香	青森保健生活協同組合 あおもり協立病院 科長	H26. 4. 1～H27. 3. 31
栄養学科	三浦 育子	医療法人芙蓉会 村上病院 栄養科主任	H26. 4. 1～H27. 3. 31
大学院	古屋敷 智美	八戸市立市民病院 看護師長	H26. 4. 1～H27. 3. 31

青森県立保健大学 平成27年度入学者選抜結果一覧

学科	選抜区分		募集人員 (人) A	志願者数 (人)		受験者数 (人) C	合格者数 (人)			入学者数 (人)	入学者内訳 (人)						
				B	志願倍率 (倍) B÷A		D	うち追加合格者数 (人)	実質倍率 (倍) C÷D		男女別		現浪別		県内外別		
											男	女	現役	浪人・社会人	県内	県外	
看護学科	一般入試	前期日程	47	123	2.6	111	55	0	2.0	54	9	45	53	1	24	30	
		後期日程	8	172	21.5	65	9	1	7.2	8	0	8	6	2	4	4	
		一般入試計	55	295	5.4	176	64	1	2.8	62	9	53	59	3	28	34	
	特別選抜	推薦入試	一般推薦(県内)	30	54	1.8	54	33	0	1.6	33	2	31	33	0	33	0
			一般推薦(県外)	5	18	3.6	18	6	0	3.0	6	1	5	6	0	0	6
			小計	35	72	2.1	72	39	0	1.8	39	3	36	39	0	33	6
		社会人・学士特別選抜	2	4	2.0	4	1	0	4.0	1	0	1	0	1	1	0	
		帰国子女等特別選抜	1	0	0.0	0	0	0	0.0	0	0	0	0	0	0	0	
		私費外国人留学生特別選抜	1	0	0.0	0	0	0	0.0	0	0	0	0	0	0	0	
		特別選抜計	39	76	1.9	76	40	0	1.9	40	3	37	39	1	34	6	
	AO入試	一般	5	40	8.0	40	5	0	8.0	5	0	5	5	0	4	1	
		特別活動選抜	1	3	3.0	3	1	0	3.0	1	0	1	1	0	1	0	
		AO入試計	6	43	7.2	43	6	0	7.2	6	0	6	6	0	5	1	
計		100	414	4.1	295	110	1	2.7	108	(11.1%)	(88.9%)	(96.3%)	(3.7%)	(62.0%)	(38.0%)		
理学療法学科	一般入試	前期日程	14	36	2.6	32	16	0	2.0	14	7	7	11	3	3	11	
		後期日程	3	61	20.3	20	5	0	4.0	5	3	2	2	3	0	5	
		一般入試計	17	97	5.7	52	21	0	2.5	19	10	9	13	6	3	16	
	特別選抜	推薦入試	一般推薦(県内)	8	32	4.0	32	8	0	4.0	8	1	7	8	0	8	0
			一般推薦(県外)	2	25	12.5	25	2	0	12.5	2	0	2	2	0	0	2
			小計	10	57	5.7	57	10	0	5.7	10	1	9	10	0	8	2
		社会人・学士特別選抜	1	1	1.0	1	1	0	1.0	1	0	1	0	1	1	0	
		特別選抜計	11	58	5.3	58	11	0	5.3	11	1	10	10	1	9	2	
	AO入試	2	27	13.5	27	3	0	9.0	3	0	3	3	0	3	0		
	計		30	182	6.1	137	35	0	3.9	33	(33.3%)	(66.7%)	(78.8%)	(21.2%)	(45.5%)	(54.5%)	
	社会福祉学科	一般入試	前期日程	25	78	3.1	70	27	0	2.6	25	5	20	25	0	11	14
			後期日程	6	72	12.0	25	8	0	3.1	8	2	6	8	0	5	3
			一般入試計	31	150	4.8	95	35	0	2.7	33	7	26	33	0	16	17
特別選抜		推薦入試	一般推薦(県内)	11	19	1.7	19	13	0	1.5	13	2	11	13	0	13	0
			一般推薦(県外)	3	4	1.3	4	3	0	1.3	3	0	3	3	0	0	3
			小計	14	23	1.6	23	16	0	1.4	16	2	14	16	0	13	3
		社会人・学士特別選抜	1	1	1.0	1	1	0	1.0	1	1	0	0	1	1	0	
		特別選抜計	15	24	1.6	24	17	0	1.4	17	3	14	16	1	14	3	
AO入試		4	12	3.0	12	5	0	2.4	5	1	4	5	0	5	0		
計		50	186	3.7	131	57	0	2.3	55	(20.0%)	(80.0%)	(98.2%)	(1.8%)	(63.6%)	(36.4%)		
栄養学科		一般入試	前期日程	19	54	2.8	52	22	0	2.4	21	3	18	19	2	8	13
			後期日程	3	55	18.3	19	3	0	6.3	3	0	3	3	0	0	3
			一般入試計	22	109	5.0	71	25	0	2.8	24	3	21	22	2	8	16
	特別選抜	推薦入試	一般推薦(県内)	6	19	3.2	19	6	0	3.2	6	0	6	6	0	6	0
			一般推薦(県外)	2	24	12.0	24	3	0	8.0	3	0	3	3	0	0	3
			小計	8	43	5.4	43	9	0	4.8	9	0	9	9	0	6	3
		特別選抜計	8	43	5.4	43	9	0	4.8	9	0	9	9	0	6	3	
	計		30	152	5.1	114	34	0	3.4	33	(9.1%)	(90.9%)	(93.9%)	(6.1%)	(42.4%)	(57.6%)	
	健康科学部合計			210	934	4.4	677	236	1	2.9	229	(16.2%)	(83.8%)	(93.9%)	(6.1%)	(57.2%)	(42.8%)

青森県立保健大学 平成27年度入学者選抜結果一覧

学科	選抜区分	募集人員 (人) A	志願者数 (人)		受験者数 (人) C	合格者数 (人)			入学者数 (人)	入学者内訳 (人)							
			B	志願倍率 (倍) B÷A		D	うち追加合格者数 (人)	実質倍率 (倍) C÷D		男女別		現浪別		県内外別			
										男	女	現役	浪人・社会人	県内	県外		
試験ごとの学部合計	一般入試	前期日程	105	291	2.8	265	120	0	2.2	114	24	90	108	6	46	68	
		後期日程	20	360	18.0	129	25	1	5.2	24	5	19	19	5	9	15	
		一般入試計	125	651	5.2	394	145	1	2.7	138	29	109	127	11	55	83	
	特別選抜	推薦入試	一般推薦(県内)	55	124	2.3	124	60	0	2.1	60	5	55	60	0	60	0
			一般推薦(県外)	12	71	5.9	71	14	0	5.1	14	1	13	14	0	0	14
			小計	67	195	2.9	195	74	0	2.6	74	6	68	74	0	60	14
		社会人・学士特別選抜	4	6	1.5	6	3	0	2.0	3	1	2	0	3	3	0	
		帰国子女等特別選抜	1	0	0.0	0	0	0	-	0	0.0	0.0	0	0	0	0	
		私費外国人留学生特別選抜	1	0	0.0	0	0	0	-	0	0	0	0	0	0	0	
		特別選抜計	73	201	2.8	201	77	0	2.6	77	7	70	74	3	63	14	
	AO入試	一般	11	79	7.2	79	13	0	6.1	13	1	12	13	0	12	1	
		特別活動選抜	1	3	3.0	3	1	0	3.0	1	0	1	1	0	1	0	
		AO入試計	12	82	6.8	82	14	0	5.9	14	1	13	14	0	13	1	
	計		210	934	4.4	677	236	1	2.9	229	37	192	215	14	131	98	

平成27年度編入学者選抜試験結果

学科	募集人員	志願者		受験者数	合格者		入学者数
		志願者数	志願倍率		合格者数	実質倍率	
看護	10	9	0.9	9	6	1.5	5
(上記のうち 指定校推薦)	(4)	(1)	(0.3)	(1)	(1)	(1.0)	(1)
理学療法	2	0	0.0	0	0	0.0	0
社会福祉	4	1	0.3	1	1	1.0	1
栄養	3	11	3.7	11	2	5.5	2
合計	19	21	1.1	21	9	2.3	8

平成26年度卒業生の進路

看護学科

就職率 **99.1%**

*東北地区は青森県以外の東北

主な就職先

(警)＝警察、(保)＝保健師 【平成27年3月現在】

【青森県/10】医療法人 平成会 八戸平和病院(青)、あおむらび立病院(青)、青森県庁(保)、青森県病院局(青)、青森市役所(保)、独立行政法人 国立病院機構 青森病院(青)、十和田市立中央病院(青)、八戸市立市民病院(青)、弘前大学医学部附属病院(青)、北部上北広域事務組合 公立野辺地病院(青)、三沢市立三沢病院(青)、むつ総合病院(青)

【北海道/10】JA北海道厚生連 帯広厚生病院(青)、KKR札幌医療センター(青)、札幌医科大学附属病院(青)、札幌市役所(保)、社会医療法人 北飯会 札幌北病院(青)、社会医療法人 身恋 恋恋病院(青)、社会福祉法人 北海道社会事業協会 函館病院(青)、市立札幌病院(青)

【岩手県/4】岩手医科大学附属病院(青)、岩手県医療局(青)、独立行政法人 国立病院機構 盛岡病院(青)

【宮城県/4】仙台厚生病院(青)、東北大学病院(青)、独立行政法人 労働者健康福祉機構 東北労災病院(青)

【秋田県/5】JA秋田厚生連 雄勝中央病院(青)、秋田大学医学部附属病院(青)

【山形県/1】地方独立行政法人 山形県・盛岡市病院機構 日本海総合病院(青)

【埼玉県/1】イムス富士見総合病院(青)、医療生協 びんま生活協同組合(青・保)、医療法人社団 愛友会 上尾中央総合病院(青)、医療生協 びんま生活協同組合 埼玉協同病院(青・保)、医療法人社団 愛友会 上尾中央総合病院(青)、社会医療法人 財団 心斎堂 有正心斎会病院(青)、夏木宮総合病院(青)、吉川中央総合病院(青)

【千葉県/1】国保直営総合病院 君津中央病院(青)、千葉大学医学部附属病院(青)、千葉西総合病院(青)、東京歯科大学 市川総合病院(青)、東邦大学医療センター 佐倉病院(青)

【東京都/14】順天堂大学医学部附属順天堂医院(青)、昭和大学病院(青)、聖路加国際病院(青)、東京医科大学 八王子医療センター(青)、東京聖立松沢病院(青)、東邦大学医療センター 大橋病院(青)、東邦大学医療センター 大森病院(青)、独立行政法人 国立国際医療研究センター一病院(青)、独立行政法人 国立成育医療研究センター(青)

【神奈川県/13】神奈川県立こども医療センター(青)、国際親善総合病院(青)、国家公務員共済組合連合会 平塚済済病院(青)、国家公務員共済組合連合会 横浜南済済病院(青・保)、社会福祉法人 恩賜財団 済生会横浜東部病院(青)、社会福祉法人 恩賜財団 済生会横浜南西部病院(青)、湘南鎌倉総合病院(青)、聖マリアンナ医科大学病院(青)、聖マリアンナ医科大学 横浜西西部病院(青)、地方独立行政法人 神奈川県立病院機構 神奈川県立がんセンター(青)、独立行政法人 労働者健康福祉機構 横浜労災病院(青)

【静岡県/1】静岡県立静岡がんセンター(青)、総合病院 聖隷浜松病院(青)

理学療法学科

就職率 **100%**

*東北地区は青森県以外の東北

主な就職先

(理)＝理学療法士、(法)＝公認職 【平成27年3月現在】

【青森県/10】青森県立中央病院(理)、一般財団法人 双仁会 黒石厚生病院(理)、社会福祉法人 青森社会福祉振興団(理)、社会福祉法人 恵寿福祉会 ナーシングライフ(理)、つがる西北五広域連合 つがる総合病院(理)、独立行政法人 国立病院機構 八戸病院(理)、北部上北広域事務組合 公立野辺地病院(理)、青森刑務所(公)

【北海道/5】社会医療法人 北斗 北斗病院(理)、公益財団法人 北海道勤労者医療協会(理)、札幌徳洲会病院(理)、苫小牧市立病院(理)

【岩手県/4】医療法人 友愛会 盛岡友愛病院(理)、公益財団法人 いわてリハビリテーションセンター(理)、特定医療法人 弘慈会 宮古第一病院(理)

【秋田県/1】JA秋田厚生連(理)

【宮城県/1】医療法人 松田会 松田病院(理)

【埼玉県/3】医療法人 財団 健和会 三郷健和会病院(理)、医療法人社団 東光会 戸田中央総合病院(理)、社会医療法人 社幸会 行田総合病院(理)

【千葉県/6】医療法人社団 嵐川 大野中央病院(理)、医療法人社団 淳英会 およみの中央病院(理)、医療法人社団 鎮誠会(理)

【東京都/1】独立行政法人 国立病院機構 関東信越グループ(理)

【静岡県/1】医療法人社団 熱海所記念病院(理)

【富山県/1】富山医療生活協同組合 富山協立病院(理)

社会福祉学科

就職率 **96.1%**

*東北地区は青森県以外の東北

主な就職先

(公)＝公務員、(福)＝福祉職 【平成27年3月現在】

【公務員(福祉職)/6】青森県庁(青森県)、札幌市役所(北海道)、仙台市役所(宮城県)、宮城県地方公保健康福祉部 さわらび学園(宮城県)、木更津市役所(千葉県)

【福祉専門職(相談職)/32】青森県立中央病院(青森県)、北部上北広域事務組合 公立野辺地病院(青森県)、一般財団法人 愛成会 弘前愛成会病院(青森県)、一般財団法人 双仁会 黒石厚生病院(青森県)、医療法人 青仁会 青南病院(青森県)、医療法人 吉林会 みちのく記念病院(青森県)、公益財団法人 鷹揚御賢研究所 弘前病院(青森県)、社会医療法人 松平病院(青森県)、社会福祉法人 弘前愛成団(青森県)、社会福祉法人 楽晴会 ソーシャルワークセンター(青森県)、弘前脳卒中リハビリテーションセンター(青森県)、メディカルコート 八戸西病院(青森県)、医療法人社団 玄洋会 通央佐藤病院(北海道)、医療法人 雄心会 函館新都市病院(北海道)、社会医療法人 高橋病院(北海道)、社会医療法人 函館博栄会 函館渡辺病院(北海道)、社会福祉法人 陸前高田市社会福祉協議会(岩手県)、花巻市社会福祉協議会(岩手県)、アサヒサンクリン 東北支店(宮城県)、社会福祉法人 石巻祥心会 障害者支援施設 ひたかみ園(宮城県)、医療法人 正観会 御野場病院(秋田県)、社会福祉法人 にかほ市社会福祉法人 ショートステイたんぽぽ(秋田県)、社会福祉法人 花輪くくし会(秋田県)、株式会社 ツクイ(新潟県)、茨城県社会福祉協議会(茨城県)、社会福祉法人 蓬葉会(栃木県)、医療法人 財団 良心会 青柳成木台病院(東京都)、医療法人 誠心会(神奈川県)

【福祉専門職(支援職)/8】児童養護施設 藤聖母園(青森県)、社会福祉法人 秋葉会(青森県)、社会福祉法人 ファミリー(青森県)、社会福祉法人 やまぶき福祉会 児童発達支援センター やまぶき園(青森県)、社会福祉法人 カナン(岩手県)、社会福祉法人 柏仁会(秋田県)、世田谷区立 玉川福祉作業所(東京都)、社会福祉法人 山梨立正光生園(山梨県)

【一般企業/4】青森農業協同組合(青森県)、株式会社 三沢奥入瀬観光開発(青森県) ジョブメイトグループ(青森県)、株式会社 ベガスベガス(山形県)

栄養学科

就職率 **96.9%**

*東北地区は青森県以外の東北

主な就職先

(調)＝調理師 【平成27年3月現在】

【青森県/11】青森県教育委員会、青森県立中央病院、一般財団法人 黎明御弘前脳卒中リハビリテーションセンター、鷹揚御賢研究所 青森病院、社会福祉法人 弘前豊徳会、社会福祉法人 宏仁会、津軽保健生活協同組合 健生病院、八戸市立市民病院、株式会社 ツルハ、有明社テック

【岩手県/4】盛岡市役所、岩手医科大学附属病院、岩手県立遠野病院、岩手県立二戸病院

【宮城県/1】松島町役場

【秋田県/2】秋田県教育委員会、JA秋田厚生連 北秋田市民病院

【山形県/2】山形県立中央病院、鶴岡市役所 鶴岡市総合保健福祉センター

【福島県/3】福島県教育委員会、公益財団法人 星総合病院、社会福祉法人 創世福祉事業団

【埼玉県/2】さいたま市役所、社会医療法人社団 新都市医療研究会(開成)会

【千葉県/1】株式会社 コピーアンドアシエツ

【東京都/4】アイカタ株式会社、武蔵野赤十字病院、エムサービス株式会社、株式会社 グリーンハウス

【大阪府/1】株式会社 ニチダン

定員管理と入退学の状況

◆平成26年度学生数（平成26年5月1日）

【健康科学部】

（単位：人）

	学年	定員	在籍学生数			
			男	女	小計	計
看護学科	1年	100	11	96	107	454
	2年	100	16	94	110	
	3年	110	15	103	118	
	4年	110	21	98	119	
理学療法学科	1年	30	18	16	34	138
	2年	30	21	16	37	
	3年	32	17	16	33	
	4年	32	16	18	34	
社会福祉学科	1年	50	16	38	54	209
	2年	54	16	43	59	
	3年	54	4	37	41	
	4年	54	14	41	55	
栄養学科	1年	30	2	30	32	132
	2年	33	1	33	34	
	3年	33	2	32	34	
	4年	33	4	28	32	
計		885	194	739	933	933

◆平成26年度入学生数

【健康科学部】

（単位：人）

	入学定員	入学者数	男女別		出身高校別	
			男	女	県内	県外
看護学科	100	107	11	96	65	42
理学療法学科	30	34	18	16	17	17
社会福祉学科	50	54	16	38	37	17
栄養学科	30	32	2	30	12	20
計	210	227	47	180	131	96

【健康科学部編入生】

(単位:人)

	入学定員	入学者数	男女別	
			男	女
看護学科	10	9	3	6
理学療法学科	2	0	0	0
社会福祉学科	4	0	0	0
栄養学科	3	2	0	2
計	19	11	3	8

◆平成26年度休退学者数

【健康科学部】

(単位:人)

	休学者数	退学者数	除籍者数
看護学科	5	2	0
理学療法学科	3	2	0
社会福祉学科	3	3	0
栄養学科	2	0	0
合計	13	7	0

※休学者は、前期または後期を休学した学生で実人数。

第1～13期生の国家試験受験結果について

H27年5月現在

卒業期 (年度)	学科名 試験種別	看護学科			理学療法学科	社会福祉学科		栄養学科
		看護師	保健師	助産師	理学療法士	社会福祉士	精神保健福祉士	管理栄養士
1期生 ⑭	受験者	98	95	10	20	36		
	合格者	96	81	8	20	21		
	本学合格率	98.0%	85.3%	80.0%	100.0%	58.3%		
	全国平均	92.6%	91.5%	89.2%	98.5%	31.4%		
2期生 ⑮	受験者	102	104	10	18	37		
	合格者	99	91	9	18	25		
	本学合格率	97.1%	87.5%	90.0%	100.0%	67.6%		
	全国平均	91.2%	92.3%	96.2%	97.9%	28.5%		
3期生 ⑯	受験者	95	104	10	23	39		
	合格者	91	88	10	22	28		
	本学合格率	95.8%	84.6%	100.0%	95.7%	71.8%		
	全国平均	91.4%	81.5%	99.7%	94.9%	29.8%		
4期生 ⑰	受験者	96	105	10	21	44		
	合格者	87	76	9	20	30		
	本学合格率	90.6%	72.4%	90.0%	95.2%	68.2%		
	全国平均	88.3%	78.7%	98.1%	97.5%	28.0%		
5期生 ⑱	受験者	93	103	8	19	43	10	
	合格者	91	103	8	18	24	9	
	本学合格率	97.8%	100.0%	100.0%	94.7%	55.8%	90.0%	
	全国平均	90.6%	99.0%	94.3%	93.2%	27.4%	60.3%	
6期生 ⑲	受験者	99	109	8	21	41	6	
	合格者	98	96	7	18	31	6	
	本学合格率	99.0%	88.1%	87.5%	85.7%	75.6%	100.0%	
	全国平均	90.3%	91.1%	98.1%	86.6%	30.6%	60.4%	
7期生 ⑳	受験者	104	113	8	18	41	9	
	合格者	102	111	8	18	33	9	
	本学合格率	98.1%	98.2%	100.0%	100.0%	80.5%	100.0%	
	全国平均	89.9%	97.7%	99.9%	90.9%	29.1%	61.7%	
8期生 ㉑	受験者	94	102	7	23	39	11	
	合格者	93	92	6	23	29	11	
	本学合格率	98.9%	90.2%	85.7%	100.0%	74.4%	100.0%	
	全国平均	89.5%	86.6%	83.1%	92.6%	27.5%	63.3%	
9期生 ㉒	受験者	100	109	7	21	37	15	
	合格者	99	98	7	18	29	14	
	本学合格率	99.0%	89.9%	100.0%	85.7%	78.4%	93.3%	
	全国平均	91.8%	86.3%	97.2%	74.3%	28.1%	58.3%	
10期生 ㉓	受験者	102	108	5	29	50	17	33
	合格者	100	100	5	29	44	17	31
	本学合格率	98.0%	92.6%	100.0%	100.0%	88.0%	100.0%	93.9%
	全国平均	95.1%	89.2%	96.0%	82.4%	26.3%	62.6%	91.6%
11期生 ㉔	受験者	101	106	4	31	50	7	33
	合格者	100	105	4	29	31	6	32
	本学合格率	99.0%	99.1%	100.0%	93.5%	62.0%	85.7%	97.0%
	全国平均	94.1%	97.5%	98.9%	88.7%	18.8%	56.9%	82.7%
12期生 ㉕	受験者	106	114	5	31	47	14	33
	合格者	105	110	5	31	36	14	32
	本学合格率	99.1%	96.5%	100.0%	100.0%	76.6%	100.0%	97.0%
	全国平均	95.2%	88.8%	97.6%	90.2%	27.5%	58.3%	91.2%
13期生 ㉖	受験者	106	117	3	33	49	14	32
	合格者	104	117	3	33	34	14	31
	本学合格率	98.1%	100.0%	100.0%	100.0%	69.4%	100.0%	96.9%
	全国平均	95.5%	99.6%	99.9%	89.1%	27.0%	61.3%	95.4%

青森県立保健大学大学院 博士前期課程 平成26年度授業時間割 (1年次担当科目)

<前期(4月~7月)>

教室名：【W】Webラーニング講義室、【フィ】フィジカルイグザミネーションルーム

時限 曜日	1 9:00~10:20	2 10:30~11:50	3 12:40~14:00	4 14:10~15:30	5 15:40~17:00	6 17:30~18:50	7 19:00~20:20
月				◎看護コンサルテーション【バメラ】(6/23)	◎看護コンサルテーション【バメラ】(6/23)	◎在宅ケア論Ⅱ【大山、田崎、藤井】(4/21、4/28、5/12、5/19、5/26、6/2、6/9、6/16)【】	◎在宅ケア論Ⅱ【大山、田崎、藤井】(4/21、4/28、5/12、5/19、5/26、6/2、6/9)【】
火			◎専門看護師論【木村、バメラ】(6/24)	◎専門看護師論【木村、バメラ】(6/24)	◎専門看護師論【木村、バメラ】(6/24)	◎在宅ケア論Ⅰ【川口】(6/10、6/17、6/24、7/1、7/8)【】 ○看護組織行動学特論【上泉】(5/13、5/20、5/27、6/3、7/15、7/22、7/29)【】	◎在宅ケア論Ⅰ【川口】(6/10、6/17、6/24、7/1、7/8)【】 ○看護組織行動学特論【上泉】(5/13、5/20、5/27、6/3、7/15、7/22、7/29)【】
水			◎基礎栄養学特論【岩井、佐藤伸、藤田、井澤】(5/7、5/14、5/21、5/28、6/4、6/11、6/18)【】	◎基礎栄養学特論【岩井、佐藤伸、藤田、井澤】(5/7、5/14、5/21、5/28、6/4、6/11、6/18)【】		●ケアマネジメント特論【出雲】(6/18)、【細川】(6/25、7/2、7/9)【】 ◎看護研究方法論【大井、大関、織井、角濱、上泉、清水、中村、バメラ】(4/30、5/7、5/14、5/21、5/28、6/4、6/11、7/16)【】 ◎看護教育論【藤本】(7/23)【】	●ケアマネジメント特論【出雲】(6/18)、【細川】(6/25、7/2)【】 ◎看護研究方法論【大井、大関、織井、角濱、上泉、清水、中村、バメラ】(4/30、5/7、5/14、5/21、5/28、6/4、6/11、7/16)【】 ◎看護教育論【藤本】(7/23)【】
木				◎臨床薬理学特論【中村郁】(5/8、5/15、5/22)【齊藤】(5/29、6/5、6/12、6/19)【】	◎臨床薬理学特論【中村郁】(5/8、5/15)【齊藤】(5/29、6/5、6/12、6/19)【】		
金				◎看護教育論【五十嵐】(5/23、7/4)【】	◎看護教育論【五十嵐】(5/23、7/4)【】	◎看護理論特論【大関、織井、中村、大井、細川、角濱、鳴井】(5/2、5/16、5/30、6/13、6/27、7/11、7/25)【】 ◎アドバンスト・ヘルスアセスメント【角濱】(4/25、5/9、5/23、6/6、6/20、7/4、7/18)【】 ○運動生理学特論Ⅰ【岩月、鈴木、尾崎、神成】(5/2、5/9、5/16、5/23、5/30、6/6、6/13)【】	◎看護理論特論【大関、織井、中村、大井、細川、角濱、鳴井】(5/2、5/16、5/30、6/13、6/27、7/11、7/25)【】 ◎アドバンスト・ヘルスアセスメント【角濱】(4/25、5/9、5/23、6/6、6/20、7/4、7/18)【】 ○運動生理学特論Ⅰ【岩月、鈴木、尾崎、神成】(5/2、5/9、5/16、5/23、5/30、6/6、6/13)【】
		◎看護倫理学【志自岐】(7/18)【】	◎看護倫理学【志自岐】(7/18)【】	◎看護倫理学【志自岐】(7/18)【】	◎看護倫理学【志自岐】(7/18)【】		

青森県立保健大学大学院 博士前期課程 平成26年度授業時間割 (1年次担当科目)

<前期(4月~7月)>

教室名:【W】Web-ラーニング講義室、【フィ】フィジカルイグザミネーションルーム

時限 曜日	1 9:00~10:20	2 10:30~11:50	3 12:40~14:00	4 14:10~15:30	5 15:40~17:00	6 17:30~18:50	7 19:00~20:20
土			●統計学【山田】(5/24、5/31、6/14、6/21、6/28)【】	●統計学【山田】(4/12、4/19、4/26、5/17、5/24、5/31、6/7、6/28、7/5、7/19)【】			
	◎公衆衛生学特論【大久保】(5/17、6/7、7/5)【大西】(6/21)【】	◎公衆衛生学特論【大久保】(5/17、6/7、7/5)【大西】(6/21)【】	◎公衆衛生学特論【大久保】(5/17、6/7、7/5)【】	◎在宅ケア論I【安田】(6/14、6/21)【】	◎在宅ケア論I【安田】(6/14、6/21)【】		
	◎看護教育論【小山】(7/12)【】	◎看護教育論【小山】(7/12)【】	◎看護教育論【小山】(7/12)【】	◎看護教育論【小山】(7/12)【】			
	◎看護倫理学【志自岐】(7/19)【】	◎看護倫理学【志自岐】(7/19)【】	◎看護倫理学【志自岐】(7/19)【】				
日	◎公衆衛生学特論【大西】(6/22)【】	◎公衆衛生学特論【大西】(6/22)【】	◎公衆衛生学特論【大西】(6/22)【】	◎公衆衛生学特論【大西】(6/22)【】			

青森県立保健大学大学院 博士前期課程 平成26年度授業時間割 (1年次担当科目)

<集中講義期間(8月・9月)>

教室名：【W】Webラーニング講義室、【フィ】フィジカルイグザミネーションルーム

①9:00~10:20 ②10:30~11:50 ③12:40~14:00 ④14:10~15:30 ⑤15:40~17:00 ⑥17:30~18:50 ⑦19:00~20:20

		月	火	水	木	金	土	日
8 月						1	2	3
	4	5	6	7	8	9	10	
	11	12	13	14	15	16	17	
	18	19	20	21	22	23	24	
	25	26	27	28	29	30	31	
	1	2	3	4	5	6	7	
	8	9	10	11	12	13	14	
9 月	15	16	17	18	19	20	21	
	22	23	24	25	26	27	28	
	29	30						

青森県立保健大学大学院 博士前期課程 平成26年度授業時間割 (1年次担当科目)

<後期(10月~2月)>

教室名:【W】Webラーニング講義室、【フィ】フィジカルイグザミネーションルーム

時限 曜日	1 9:00~10:20	2 10:30~11:50	3 12:40~14:00	4 14:10~15:30	5 15:40~17:00	6 17:30~18:50	7 19:00~20:20
月						◎福祉臨床学特論【大山】(10/20、11/10、11/17、12/1、12/8、12/15、12/29)【研修室2】 ◎国際母子保健学【大関】(10/6、10/13、10/27、11/10、11/24、12/8、12/22) ○生活環境学特論【佐藤秀】(10/6、10/13、10/20、10/27、11/3、11/10、11/17) ○看護システム開発論【リホウツツ】(10/27)【鄭】(10/20、11/17)【W】	◎福祉臨床学特論【大山】(10/20、11/10、11/17、12/1、12/8、12/15、12/29)【研修室2】 ◎国際母子保健学【大関】(10/6、10/13、10/27、11/10、11/24、12/8、12/22) ○生活環境学特論【佐藤秀】(10/6、10/13、10/20、10/27、11/3、11/10、11/17) ○看護システム開発論【リホウツツ】(10/27)【鄭】(11/17)【W】
火			◎家族社会学特論【佐藤恵】(10/14、10/21、10/28、11/4、11/11、11/18、11/25)【W】	◎家族社会学特論【佐藤恵】(10/14、10/21、10/28、11/4、11/11、11/18)【W】	◎応用栄養学特論【草間】(11/11)【研修室2】	◎人体機能解剖学特論【鈴木】(10/21、10/28、11/4、11/11、11/18、11/25、12/2)【B307】 ◎応用栄養学特論【齋藤】(11/11)【吉岡】(12/2、12/9)【研修室2】 ○看護マネジメント演習Ⅰ【上泉、鄭】(10/7、10/14、10/21、10/28、11/4、11/11、11/18、11/25、12/2、12/9、12/16、1/13)【W】	◎人体機能解剖学特論【鈴木】(10/21、10/28、11/4、11/11、11/18、11/25)【B307】 ◎応用栄養学特論【齋藤】(11/11)【吉岡】(12/2、12/9)【研修室2】 ○看護マネジメント演習Ⅰ【上泉、鄭】(10/7、10/14、10/21、10/28、11/4、11/11、11/18、11/25、12/2、12/9、12/16、1/13)【W】
水						●家族ケア特論【中村由】(10/22、11/5、11/19、12/24)【W】 ◎看護管理学【鄭、上泉】(10/15、10/29、11/12、11/26、12/3、12/10)【W】 ○健康栄養科学特論【佐藤伸、岩井、今、藤田、吉岡、草間、井澤】(10/8、10/15、10/22、10/29、11/5、11/12、11/19)【研修室2】 ◎健康教育学特論【島内】(12/3)【W】 ○看護システム開発論【鄭】(12/17、1/14)【W】	●家族ケア特論【中村由】(10/22、11/5、11/19)【W】 ◎看護管理学【鄭、上泉】(10/15、10/29、11/12、11/26、12/3、12/10)【W】 ○健康栄養科学特論【佐藤伸、岩井、今、藤田、吉岡、草間、井澤】(10/8、10/15、10/22、10/29、11/5、11/12、11/19)【研修室2】 ○看護システム開発論【鄭】(12/17、1/14)【W】
				◎健康教育学特論【島内】(12/3)【W】	◎健康教育学特論【島内】(12/3)【W】		
木			●カウンセリング特論【入江】(10/23、11/6、11/20、12/4)【W】※12/4のみ【研修室2】	●カウンセリング特論【入江】(10/23、11/6、11/20)【W】		●ヒューマンコミュニケーション論【大関、福井、川内】(10/30、11/13、11/27、12/11) ◎社会保障特論【塔山】(10/9、10/16、10/23、10/30、11/6、11/13、11/20、11/27、12/4、12/11、12/18、12/25、1/8、1/15) ◎看護英文講読【大関、木村、川内】(10/9、10/23、11/6、11/20、12/4、12/18、1/8)【W】	●ヒューマンコミュニケーション論【大関、福井、川内】(10/30、11/13、11/27、12/11) ◎看護英文講読【大関、木村、川内】(10/9、10/23、11/6、11/20、12/4、12/18、1/8)【W】
	◎健康教育学特論【島内】(12/4)【W】	◎健康教育学特論【島内】(12/4)【W】	◎健康教育学特論【島内】(12/4)【W】	◎健康教育学特論【山本】(12/4)【W】	◎健康教育学特論【山本】(12/4)【W】		
金						◎応用栄養学特論【清水】(10/24、10/31)【鈴木】(11/14)【研修室2】 ○ヘルスプロモーション特論【反町】(12/12)【W】 ○運動生理学特論Ⅱ【尾崎、神成、鈴木、岩月】(10/3、10/10、10/17、10/24、10/31、11/7、11/14) ◎健康教育学特論【古川】(12/5)【W】	◎応用栄養学特論【清水】(10/24)【研修室2】 ○ヘルスプロモーション特論【反町】(12/12)【W】 ○運動生理学特論Ⅱ【尾崎、神成、鈴木、岩月】(10/3、10/10、10/17、10/24、10/31、11/7、11/14) ◎健康教育学特論【古川】(12/5)【W】

青森県立保健大学大学院 博士前期課程 平成26年度授業時間割 (1年次配当科目)

<後期(10月~2月)>

教室名:【W】Web-ラーニング講義室、【フィ】フィジカルイグザミネーションルーム

時限 曜日	1 9:00~10:20	2 10:30~11:50	3 12:40~14:00	4 14:10~15:30	5 15:40~17:00	6 17:30~18:50	7 19:00~20:20
土	◎応用栄養学特論【鈴木】(11/15) 【研修室2】	◎応用栄養学特論【鈴木】(11/15) 【研修室2】	●ヘルスサイエンス論【嵯峨井】 (10/18)【W】	●ヘルスサイエンス論【嵯峨井】 (10/18)【W】	●ヘルスサイエンス論【嵯峨井】 (10/18)【W】		
	◎健康教育学特論【古川】(12/6) 【W】	◎健康教育学特論【古川】(12/6) 【W】					
	○ヘルスプロモーション特論【反町】 (12/13)【W】	○ヘルスプロモーション特論【千葉】 (10/25)【反町】(12/13)【W】	○ヘルスプロモーション特論【千葉】 (10/25)【反町】(12/13)【W】	○ヘルスプロモーション特論【千葉】 (10/25)【反町】(12/13)【W】			
			○看護システム開発論【リホウィッツ】 (11/15)【W】	○看護システム開発論【リホウィッツ】 (11/15)【W】	○看護システム開発論【リホウィッツ】 (11/15)【W】		
日	●ヘルスサイエンス論【嵯峨井】 (10/19)【W】	●ヘルスサイエンス論【嵯峨井】 (10/19)【W】	●ヘルスサイエンス論【嵯峨井】 (10/19)【W】	●ヘルスサイエンス論【嵯峨井】 (10/19)【W】			
	○ヘルスプロモーション特論【吉池】 (11/16)【W】	○ヘルスプロモーション特論【吉池】 (11/16)【W】	○ヘルスプロモーション特論【吉池】 (11/16)【W】	○ヘルスプロモーション特論【吉池】 (11/16)【W】			

青森県立保健大学大学院 博士前期課程 平成26年度授業時間割 (2年次担当科目)

<前期(4月~7月)>

教室名：【W】Webラーニング講義室、【フィ】フィジカルイグザミネーションルーム

時限 曜日	1 9:00~10:20	2 10:30~11:50	3 12:40~14:00	4 14:10~15:30	5 15:40~17:00	6 17:30~18:50	7 19:00~20:20
月						○看護マネジメント演習Ⅱ【上泉、鄭】(4/21、4/28、5/12、5/19、5/26、6/2、6/9、6/16、6/23、6/30、7/7、7/14、7/28)【】	○看護マネジメント演習Ⅱ【上泉、鄭】(4/21、4/28、5/12、5/19、5/26、6/2、6/9、6/16、6/23、6/30、7/7、7/14、7/28)【】
火						○小児家族看護学特論Ⅱ【中村由】(5/13、5/20、5/27、6/3、6/10、6/17、6/24)【】	○小児家族看護学特論Ⅱ【中村由】(5/13、5/20、5/27、6/3、6/10、6/17、6/24)【】
水			◎専門看護師論【木村、パメラ】(6/18) ◎基礎栄養学特論【岩井、佐藤伸、藤田、井澤】(5/7、5/14、5/21、5/28、6/4、6/11、6/18)【】	◎専門看護師論【木村、パメラ】(6/18) ◎基礎栄養学特論【岩井、佐藤伸、藤田、井澤】(5/7、5/14、5/21、5/28、6/4、6/11、6/18)【】	◎専門看護師論【木村、パメラ】(6/18)	○健康栄養科学演習【藤田、岩井、今、佐藤伸、吉岡、草間、井澤】(4/30、5/7、5/14、5/21、5/28、6/4、6/11、6/18、6/25、7/2、7/9、7/16、7/23、7/30)【】	○健康栄養科学演習【藤田、岩井、今、佐藤伸、吉岡、草間、井澤】(4/30、5/7、5/14、5/21、5/28、6/4、6/11、6/18、6/25、7/2、7/9、7/16、7/23、7/30)【】
木				◎障害科学特論【藤田智、山下、岩月】(5/1、5/8、5/15、5/22、5/29、6/5、6/12)【】	◎障害科学特論【藤田智、山下、岩月】(5/1、5/8、5/15、5/22、5/29、6/5、6/12)【】		
金			◎専門看護師論【木村、パメラ】(6/27)	◎専門看護師論【木村、パメラ】(6/27)	◎専門看護師論【木村、パメラ】(6/27)	◎看護コンサルテーション【上泉】(5/23、6/20、7/4、7/11)【】 ○ヘルスプロモーション演習【吉池、千葉】(5/9、5/16、6/20、7/4、7/18)【】 ○機能障害・回復学演習【渡部、山下、川口、藤田智】(5/2、5/9、5/16、5/23、5/30、6/6、6/13、6/20、6/27、7/4、7/11、7/18、7/25)【】 ○看護基礎科学演習Ⅱ【角濱、木村、福井】(4/18、5/2、5/9、5/16、5/23、5/30、6/6、6/13、6/20、6/27、7/4、7/11、7/18)【】	◎看護コンサルテーション【上泉】(5/23、6/20、7/4、7/11)【】 ○ヘルスプロモーション演習【吉池、千葉】(5/9、5/16、6/20、7/4、7/18)【】 ○機能障害・回復学演習【渡部、山下、川口、藤田智】(5/2、5/9、5/16、5/23、5/30、6/6、6/13、6/20、6/27、7/4、7/11、7/18、7/25)【】 ○看護基礎科学演習Ⅱ【角濱、木村、福井】(4/18、5/2、5/9、5/16、5/23、5/30、6/6、6/13、6/20、6/27、7/4、7/11、7/18)【】

青森県立保健大学大学院 博士前期課程 平成26年度授業時間割 (2年次担当科目)

<前期(4月~7月)>

教室名:【W】Web-ラーニング講義室、【フィ】フィジカルイグザミネーションルーム

時限 曜日	1 9:00~10:20	2 10:30~11:50	3 12:40~14:00	4 14:10~15:30	5 15:40~17:00	6 17:30~18:50	7 19:00~20:20
土	○ヘルスプロモーション演習【吉池、千葉】(5/10、5/17、6/21、7/5)	○ヘルスプロモーション演習【吉池、千葉】(5/10、5/17、6/21、7/5)	○ヘルスプロモーション演習【吉池、千葉】(5/10、5/17、6/21、7/5)	○ヘルスプロモーション演習【吉池、千葉】(5/10、5/17、6/21、7/5)			
日							

青森県立保健大学大学院 博士前期課程 平成26年度授業時間割 (2年次担当科目)

<集中講義期間(8月・9月)>

教室名:【W】Webラーニング講義室、【フィ】フィジカルイグザミネーションルーム

①9:00~10:20 ②10:30~11:50 ③12:40~14:00 ④14:10~15:30 ⑤15:40~17:00 ⑥17:30~18:50 ⑦19:00~20:20

		月	火	水	木	金	土	日
8 月						1	2	3
					◎神経科学特論【尾崎、神成、蔵田】 ②③④【】		◎神経科学特論【尾崎、神成、蔵田】 ②③④【】	◎神経科学特論【尾崎、神成、蔵田】 ②③④【】
	4	5	6	7	8	9	10	
	11	12	13	14	15	16	17	
	18	19	20	21	22	23	24	
	25	26	27	28	29	30	31	
9 月	1	2	3	4	5	6	7	
	8	9	10	11	12	13	14	
	15	16	17	18	19	20	21	
	22	23	24	25	26	27	28	
29	30							

青森県立保健大学大学院 博士前期課程 平成26年度授業時間割 (2年次配当科目)

<後期(10月~2月)>

教室名:【W】Web-ラーニング講義室、【フィ】フィジカルイグザミネーションルーム

時限 曜日	1 9:00~10:20	2 10:30~11:50	3 12:40~14:00	4 14:10~15:30	5 15:40~17:00	6 17:30~18:50	7 19:00~20:20
月							
火					◎応用栄養学特論【草間】 (11/11)【吉岡】 (12/2、12/9)【研修室2】	◎応用栄養学特論【齋藤】(11/11)【吉岡】(12/2、12/9)【研修室2】	◎応用栄養学特論【齋藤】(11/11)【研修室2】
水				◎健康教育学特論【島内】 (12/3)【W】	◎健康教育学特論【島内】 (12/3)【W】	◎健康教育学特論【島内】(12/3)【W】	
木						◎応用栄養学特論【清水】(10/24、10/31)【鈴木】(11/14)【研修室2】	◎応用栄養学特論【清水】(10/24)【研修室2】
	◎健康教育学特論【島内】 (12/4)【W】	◎健康教育学特論【島内】 (12/4)【W】	◎健康教育学特論【島内】 (12/4)【W】	◎健康教育学特論【山本】 (12/4)【W】	◎健康教育学特論【山本】 (12/4)【W】		
金						◎健康教育学特論【古川】(12/5)【W】	◎健康教育学特論【古川】(12/5)【W】

青森県立保健大学大学院 博士前期課程 平成26年度授業時間割 (2年次担当科目)

<後期(10月~2月)>

教室名：【W】Web-ラーニング講義室、【フィ】フィジカルイグザミネーションルーム

時限 曜日	1 9:00~10:20	2 10:30~11:50	3 12:40~14:00	4 14:10~15:30	5 15:40~17:00	6 17:30~18:50	7 19:00~20:20
土	◎応用栄養学特論【鈴木】(11/15) 【研修室2】	◎応用栄養学特論【鈴木】(11/15) 【研修室2】					
	◎健康教育学特論【古川】(12/6) 【W】	◎健康教育学特論【古川】(12/6) 【W】					
日							

青森県立保健大学大学院 博士後期課程 平成26年度授業時間割 (1年次配当科目)

<前期(4月~7月)>

教室名：【W】Web-ラーニング講義室、【フィ】フィジカルイグザミネーションルーム

時限 曜日	1 9:00~10:20	2 10:30~11:50	3 12:40~14:00	4 14:10~15:30	5 15:40~17:00	6 17:30~18:50	7 19:00~20:20
月							
火						●看護学研究法【角濱】(6/3、6/17、7/1)【】	●看護学研究法【角濱】(6/3、6/17、7/1)【】
水							
木						○看護マネジメント特別講義【上泉】(5/8、6/5、6/12、6/19、7/3、7/10、7/17)【】	○看護マネジメント特別講義【上泉】(5/8、6/5、6/12、6/19、7/3、7/10、7/17)【】
金			●哲学の人間論【五十嵐】 (6/13、7/11)【】	●哲学の人間論【五十嵐】 (5/16、5/30、6/13、7/11)【】	●哲学の人間論【五十嵐】 (5/16、5/30、6/13、7/11)【】	●哲学の人間論【五十嵐】(5/16、5/30、6/13)【】 ○健康栄養科学特別講義【今、岩井、佐藤伸、藤田修、吉岡、草間、井澤】(4/25、5/9、5/16、5/23、5/30、6/6、6/13、6/20、6/27、7/4、7/11、7/18、7/25)【】	○健康栄養科学特別講義【今、岩井、佐藤伸、藤田修、吉岡、草間、井澤】(4/25、5/9、5/16、5/23、5/30、6/6、6/13、6/20、6/27、7/4、7/11、7/18、7/25)【】
土				●理論看護学【岡田】 (5/17、5/31、6/14、6/28)【】	●理論看護学【岡田】 (5/17、5/31、6/14、6/28)【】		
日	●健康政策論【吉池】 (7/27)【】 ●理論看護学【岡田】 (5/17、5/31、6/14)【】	●健康政策論【吉池】 (7/27)【】 ●理論看護学【岡田】 (5/17、5/31、6/14)【】	●健康政策論【吉池】 (7/6、7/27)【】	●健康政策論【吉池】 (7/6、7/27)【】	●健康政策論【吉池】 (7/6、7/27)【】		

青森県立保健大学大学院 博士後期課程 平成26年度授業時間割 (1年次担当科目)

<集中講義期間(8月・9月)>

教室名：【W】Webラーニング講義室、【フィ】フィジカルイグザミネーションルーム

①9:00~10:20 ②10:30~11:50 ③12:40~14:00 ④14:10~15:30 ⑤15:40~17:00 ⑥17:30~18:50 ⑦19:00~20:20

		月	火	水	木	金	土	日
8 月						1	2	3
							●健康政策論【吉池】①②③④⑤【】	
	4	5	6	7	8	9	10	
	11	12	13	14	15	16	17	
					●看護学研究法【坂下】③④⑤【】	●看護学研究法【坂下】③④⑤⑥【】		
							●健康科学論【嵯峨井、井澤】④⑤⑥【】	●健康科学論【嵯峨井、井澤】①②③④【】
18	19	20	21	22	23	24		
25	26	27	28	29	30	31		
9 月								
	1	2	3	4	5	6	7	
	8	9	10	11	12	13	14	
	15	16	17	18	19	20	21	
						●健康科学論【嵯峨井、井澤】④⑤⑥【】	●健康科学論【嵯峨井、井澤】①②③④【】	
22	23	24	25	26	27	28		
29	30							

青森県立保健大学大学院 博士後期課程 平成26年度授業時間割 (1年次担当科目)

<後期(10月~2月)>

教室名：【W】Webラーニング講義室、【フィ】フィジカルイグザミネーションルーム

時限 曜日	1 9:00~10:20	2 10:30~11:50	3 12:40~14:00	4 14:10~15:30	5 15:40~17:00	6 17:30~18:50	7 19:00~20:20
月							
火							
水							
木						○看護マネジメント特別演習【上泉、柿ウツツ】(10/9、10/16、10/23、10/30、11/6、11/13、11/20、11/27、12/4、12/11、12/18、1/8、1/15)【研修室2】	○看護マネジメント特別演習【上泉、柿ウツツ】(10/9、10/16、10/23、10/30、11/6、11/13、11/20、11/27、12/4、12/11、12/18、1/8、1/15)【研修室2】
金						○健康栄養科学特別演習【今、岩井、佐藤伸、藤田修、吉岡、草間、井澤】(10/10、10/24、10/31、11/7、11/14、11/21、11/28、12/5、12/12、12/19、1/9、1/16、1/23)	○健康栄養科学特別演習【今、岩井、佐藤伸、藤田修、吉岡、草間、井澤】(10/10、10/24、10/31、11/7、11/14、11/21、11/28、12/5、12/12、12/19、1/9、1/16、1/23)
土							
日							

カリキュラム

別表 6

博士前期課程 (平成27年度以後に入学する学生)

授業科目の名称		配当年次	単位数		備考
			必修	選択	
授 業 科 目 の 概 要	共通 科目	保健福祉政策学特論	1 前	2	2 単位必修 2 単位以上選択
		統計学	1 前	1	
		ヘルスサイエンス論	1 後	1	
		ヒューマンコミュニケーション論	1 後	1	
		ケアマネジメント特論	1 前	1	
		カウンセリング特論	1 後	1	
		家族ケア特論	1 後	1	
	専 門 支 持 科 目	在宅ケア論Ⅰ	1 前	2	地域保健福祉学分野 (生活支援福祉学領域 (社会福祉学コース) を除く)は、6 単位必 修、8 単位以上選択の 合計 14 単位以上履修 健康栄養科学分野は 8 単位必修、2 単位以上 選択の計 10 単位以上 履修 } 隔年開講 理学療法学分野は 2 単 位必修、10 単位以上 選択の計 12 単位以上 履修 } 隔年開講
		在宅ケア論Ⅱ	1 前	2	
		地域社会学特論	1 後	2	
		家族社会学特論	1 後	2	
		社会保障特論	1 後	2	
		地域福祉学特論	1 前	2	
		福祉臨床学特論	1 後	2	
		社会福祉原論特論	1 前	2	
		福祉政策・運営論特論	1 前	2	
		健康教育学特論	1 後/2 後	2	
		地域栄養学特論	1 後/2 後	2	
		人体機能解剖学特論	1 後	2	
		病態生理学特論	1 前	2	
		神経科学特論	2 前	2	
		障害科学特論	2 前	2	
		基礎栄養学特論	1 前/2 前	2	
		応用栄養学特論	1 後/2 後	2	
		公衆衛生学特論	1 前	2	
		看護管理学	1 後	2	
		看護コンサルテーション	2 前	2	
看護倫理学	1 前	2			
アドバンスト・ヘルスアセスメント	1 前	2			
専門看護師論	2 前	2			
臨床薬理学特論	1 前	2			
国際母子保健学	1 後	2			
看護教育論	1 前	2			
看護理論特論	1 前	2			
看護研究方法論	1 前	2			
看護英文講読	1 後	2			

授業科目の概要		配当年次	単位数		備考	
			必修	選択		
授 業 科 目 の 概 要	地 域 保 健 福 祉 学 分 野	ヘルスプロモーション領域				
		ヘルスプロモーション特論	1 後	2		} 4 単位必修
		ヘルスプロモーション演習	2 前	2		
		特別研究	2	8		8 単位必修
		精神保健学領域				
		精神保健学特論	1 後	2		} 4 単位必修
		精神保健学演習	2 前	2		
		特別研究	2	8		8 単位必修
		生活支援福祉学領域				
		(健康科学コース)				
	生活支援福祉学特論	1 後	2		} 4 単位必修	
	生活支援福祉学演習	2 前	2			
	特別研究	2	8		8 単位必修	
	(社会福祉学コース)					
	ソーシャルワーク特論 I	1 前	2		} 4 単位選択	
	ソーシャルワーク特論 II	1 後	2			
	社会老年学研究	2 前	2			
	ジェンダー論研究	1 前	2			
	社会福祉研究方法論特論	1 前	2		} 6 単位必修	
	生活支援福祉学特論	1 後	2			
生活支援福祉学演習	2 前	2				
特別研究	2	8		8 単位必修		
生活環境学領域						
生活環境学特論	1 後	2		} 4 単位必修		
生活環境学演習	2 前	2				
特別研究	2	8		8 単位必修		
理 学 療 法 学 分 野	運動生理学領域					
	運動生理学特論 I	1 前	2		} 6 単位必修	
	運動生理学特論 II	1 後	2			
	運動生理学演習	2 前	2		} 8 単位必修	
	特別研究	2	8			
	機能障害・回復学領域					
	機能障害・回復学特論 I	1 前	2		} 6 単位必修	
	機能障害・回復学特論 II	1 後	2			
	機能障害・回復学演習	2 前	2		} 8 単位必修	
	特別研究	2	8			
健康栄養科学						
健康栄養科学特論	1 後	4		} 8 単位必修		
健康栄養科学演習	2 前	4				
特別研究	2	8		8 単位必修		

授業科目の名称		配当年次	単位数		備考	
			必修	選択		
授 業 科 目 の 概 要	専 門 科 目 の 野	CNS コース				
		<小児・家族看護学領域>				
		母子家族看護学特論	1 前	2		14 単位必修
		小児家族看護学特論 I	1 前	2		
		小児家族看護学特論 II	2 前	2		
		小児家族看護学特論 III	2 前	2		
		小児ヘルスケア演習	2 前	2		
		小児家族看護学演習 I	1 後	2		
		小児家族看護学演習 II	2 前	2		
		小児家族援助実習 I	1 後	2		
		小児家族援助実習 II	2 前	4		6 単位必修
		課題研究	2	2		2 単位必修
		<周産母子看護学領域>				
		母子家族看護学特論	1 前	2		10 単位必修
		母性看護学特論	1 前	2		
		周産母子看護学特論 I	1 後	2		
		周産母子看護学特論 II	2 前	2		
		周産母子看護学演習 II	1 後	2		
		周産母子援助実習	2	6		
		課題研究	2	2		2 単位必修
		論文コース (看護科学領域)				
		<看護教育学>				
		看護教育学特論	1 後	2		8 単位必修
		看護学教授法特論	1 後	2		
看護教育学演習 I	1 後	2				
看護教育学演習 II	2 前	2		8 単位必修		
特別研究	2	8				
<看護基礎科学>						
看護基礎科学特論 I	1 前	2		8 単位必修		
看護基礎科学特論 II	1 後	2				
看護基礎科学演習 I	1 後	2				
看護基礎科学演習 II	2 前	2				
特別研究	2	8		8 単位必修		
<看護マネジメント>						
看護組織行動学特論	1 前	2		8 単位必修		
看護システム開発論	1 後	2				
看護マネジメント演習 I	1 後	2				
看護マネジメント演習 II	2 前	2				
特別研究	2	8		8 単位必修		
<成人看護学>						
成人看護学特論 I	1 前	2		8 単位必修		
成人看護学特論 II	1 前	2				
成人看護学演習 I	1 後	2				
成人看護学演習 II	2 前	2				
特別研究	2	8			8 単位必修	

授業科目の名称	配当年次	単位数		備考
		必修	選択	
<小児家族看護学>				
母子家族看護学特論	1 前	2		8 単位必修
小児家族看護学特論 I	1 前	2		
小児家族看護学特論 II	2 前	2		
小児家族看護学演習 I	1 後	2		
特別研究	2	8		8 単位必修
<周産母子看護学>				
母子家族看護学特論	1 前	2		8 単位必修
周産母子看護学特論 I	1 後	2		
周産母子看護学特論 II	2 前	2		
周産母子看護学演習 I	1	2		
特別研究	2	8		8 単位必修
<ウイメンズヘルス>				
母子家族看護学特論	1 前	2		8 単位必修
母性看護学特論	1 前	2		
ウイメンズヘルス I	1 後	2		
ウイメンズヘルス II	2 前	2		
特別研究	2	8		8 単位必修
<国際看護学>				
国際看護学 I	1 前	2		8 単位必修
国際看護学 II	1 前	2		
国際看護学 III	1 後	2		
国際看護学 IV	2 前	2		
特別研究	2	8		8 単位必修
<クリティカルケア看護学>				
救急看護学特論	1 後	2		10 単位必修
クリティカルケア特論	1 前	2		
救急・クリティカルケア看護学特論	1 後	2		
救急・クリティカルケア演習	2 前	2		
病態／治療管理論	1 前	2		
特別研究	2	8		8 単位必修
<がん看護学>				
がん看護学特論 I	1 前	2		8 単位必修
がん看護学特論 II	1 後	2		
がん看護学演習 I	1 後	2		
がん看護学演習 II	2 前	2		
特別研究	2	8		8 単位必修

別表 5

博士後期課程（平成24年度以後に入学する学生）

授業科目の名称		配当年次	単位数		備 考	
			必修	選択		
授 業 科 目 の 概 要	共通科目	健康政策論	1	備 考	2	共通科目の選択については各分野の備考欄に記載
		健康科学論	1		2	
		哲学的人間論	1		2	
		看護学研究法	1		2	
		理論看護学	1		2	
	地域保健福祉学分野	地域保健活動学特別講義	1	備 考	2	特別研究の指導教員担当の特別講義と特別演習及び特別研究必修 共通科目から2科目選択、また未履修の特別講義と共通科目から1科目以上選択
		地域保健活動学特別演習	1		2	
		地域高齢者保健学特別講義	1		2	
		地域高齢者保健学特別演習	1		2	
		地域高齢者福祉学特別講義	1		2	
		地域高齢者福祉学特別演習	1		2	
		地域保健福祉学特別研究	1～3年次		6	
	理学療法学分野	運動生理学特別講義	1	備 考	2	特別研究の指導教員担当の特別講義と特別演習及び特別研究必修 共通科目から2科目選択、また未履修の特別講義と共通科目から1科目以上選択
		運動生理学特別演習	1		2	
		機能障害・回復学特別講義	1		2	
		機能障害・回復学特別演習	1		2	
		理学療法学特別研究	1～3年次		6	
	健康栄養科学分野	健康栄養科学特別講義	1	備 考	4	特別研究の指導教員担当の特別講義と特別演習及び特別研究必修 また共通科目から1科目以上選択
		健康栄養科学特別演習	1		4	
		健康栄養科学特別研究	1～3年次		6	
	看護学分野	看護マネジメント特別講義	1	備 考	2	特別研究の指導教員担当の特別講義と特別演習及び特別研究必修 共通科目については、看護学研究法と理論看護学は必修、また未履修の共通科目から1科目以上選択
		看護マネジメント特別演習	1		2	
		母子看護学特別講義	1		2	
		母子看護学特別演習	1		2	
成人看護学特別講義		1	2			
成人看護学特別演習		1	2			
看護学特別研究		1～3年次	6			

平成26年度大学院学位授与数

【博士前期課程】

学位の名称	学位授与数		
	26年9月修了	27年3月修了	合計
修士（健康科学）	0	5	5
修士（社会福祉学）	0	0	0
修士（看護学）	1	3	4
合計			9

【博士後期課程】

学位の名称	学位授与数		
	26年9月修了	27年3月修了	合計
博士（健康科学）	1	4	5
合計			5

【大学院志願者推移】

分野・領域・コース 【博士前期 定員20名】 ※27年度からは定員10名	15年度		16年度		17年度		18年度		19年度		20年度		21年度		22年度		23年度		分野・領域・コース	24年度		25年度		26年度		27年度		
	志願者	入学者	志願者	入学者	志願者	入学者	志願者	入学者	志願者	入学者	志願者	入学者	志願者	入学者	志願者	入学者	志願者	入学者		志願者	入学者	志願者	入学者	志願者	入学者	志願者	入学者	
地域保健福祉学分野	8	6	5	5	6	5	7	6	5	4	3	3	5	5	3	3	4	3	地域保健福祉学分野	3	3	2	2	3	3	5	4	
保健活動学領域	3	3	2	2	2	2			3	2	1	1	1	1			2	2	ヘルプ・ケア領域	2	2	2	2	1	1	3	2	
精神保健学領域	2	1	3	3	2	1	4	4	1	1			2	2			1		精神保健学領域	1	1					1	1	
生活支援福祉学領域	2	1					1				1	1	1	1	1	1	1	1	生活支援福祉学領域								1	1
生活環境学領域	1	1			2	2	2	2	1	1	1	1	1	1	2	2			生活環境学領域							2	2	
理学療法学分野	7	5	3	3	1	1	3	3	2	2	0	0	1	1	3	3	0	0	理学療法学分野	1	1	1	1	2	2	0	0	
運動生理学領域 (運動生理学コース)	1	1	1	1	1	1	1	1	1	1									運動生理学領域					2	2			
運動生理学領域 (機能形態学コース)	—	—	—	—	—	—	—	—	—	—									機能障害・回復学領域	1	1	1	1					
機能障害・回復学領域 (機能障害・回復学コース)	3	2					2	2	1	1			1	1	2	2			機能障害・回復学領域									
機能障害・回復学領域 (リハビリテーション福祉工学コース)	3	2	2	2											1	1												
生活健康科学分野	6	4	2	2	1	1	2	2	2	2	5	4	5	5	0	0	0	0	健康栄養科学分野	0	0	5	4	3	3	1	1	
健康・栄養ケア領域	3	1			1	1	1	1	1	1	3	3	3	3					領域区分なし					3	3	1	1	
食生活科学領域			1	1					1	1	2	1	1	1														
環境保健学領域	3	3	1	1			1	1					1	1														
看護学分野	15	10	11	11	20	17	12	10	10	8	8	6	7	6	2	1	6	6	看護学分野	6	6	3	3	4	2	3	3	
看護教育学領域	1	0	1	1	4	4	1												論文コース	4	4	3	3	4	2	3	3	
看護基礎科学領域	—	—	—	—	—	—	—	—	—	—	2	1	1				1	1	CNSコース	2	2							
看護マネジメント領域	5	3	2	2	5	5	4	4	4	3			3	3	1	1	2	2										
成人・高齢者看護学領域	3	3	2	2	5	3	2	2	2	2							2	2										
小児家族看護学領域	2	2	1	1	1	1	2	2	2	2	3	3	1	1														
周産母子看護学領域	4	2	1	1	1	1	3	2	1	0			1	1	1													
クリティカルケア看護学領域			4	4	4	3			1	1	3	2	1	1			1	1										
合計	36	25	21	21	28	24	24	21	19	16	16	13	18	17	8	7	10	9	合計	10	10	11	10	12	10	9	8	

分野 【博士後期 定員4名】	17年度		18年度		19年度		20年度		21年度		22年度		23年度		分野	24年度		25年度		26年度		27年度			
	志願者	入学者	志願者	入学者	志願者	入学者	志願者	入学者	志願者	入学者	志願者	入学者	志願者	入学者		志願者	入学者	志願者	入学者	志願者	入学者	志願者	入学者		
地域保健福祉学分野			2	2			1	1					1	1	地域保健福祉学分野								1	1	
理学療法学分野						1	1					1	1	理学療法学分野			2	2							
生活健康科学分野			1	1			3	3	1	1	2	2		4	4	健康栄養科学分野					1	1			
看護学分野			3	3	9	9	8	6	3	3	2	2	3	3	1	1	看護学分野	4	2	3	3	2	2	2	2
合計			6	6	10	10	12	10	4	4	5	5	4	4	6	6	合計	4	2	5	5	3	3	3	3

※ 平成17～21年度は二次募集分を含む。
 ※ 平成22年度からは第1期募集及び第2期募集を実施。

定員管理と入退学の状況

◆平成26年度学生数（平成26年5月1日）

【健康科学研究科】

（単位：人）

	学年	定員	在籍学生数			
			男	女	小計	計
博士前期課程	1年	20	0	10	10	26
	2年	20	3	13	16	
博士後期課程	1年	4	0	3	3	20
	2年	4	2	3	5	
	3年	4	2	10	12	
計		52	7	39	46	46

◆平成26年度入学生数

【健康科学研究科】

（単位：人）

	入学定員	入学者数	男女別	
			男	女
博士前期課程	20	10	0	10
博士後期課程	4	3	0	3
計	24	13	0	13

◆平成26年度休退学者数

【健康科学研究科】

（単位：人）

	休学者数	退学者数	除籍者数
博士前期課程	1	0	0
博士後期課程	2	1	0
合計	3	1	0

図書・情報インフラ

(1)蔵書（平成27年3月31日現在）

①図書

和書（冊）	洋書（冊）	図書合計（冊）	製本雑誌（冊）	合計（冊）
87,328	24,128	111,456	11,627	123,083

②雑誌

和雑誌（種類）		洋雑誌（種類）		受入種類数 （種類）	電子ジャーナル		
購入	寄贈	購入	寄贈		和雑誌 （種類）	洋雑誌 （種類）	合計 （種類）
226	285	74	7	592	1,102	1,771	2,873

③視聴覚資料

ビデオテープ （タイトル）	CD （タイトル）	DVD （タイトル）	CD-ROM （タイトル）	合計
1,476	26	821	729	3,052

(2)サービス

①開館時間

通常開館期間		夏季・冬季・春季 休業期間
月曜日～金曜日	土曜日	月曜日～金曜日
8:45～20:00	8:45～15:00	8:45～17:00

②平成26年度利用状況

開館日数 （日）	入館者数 （人）	貸出冊数 （冊）	一日平均 入館者数（人）	一日平均 貸出冊数（冊）
269	54,140	28,812	201	107

③平成26年度貸出冊数

学生（冊）	教職員（冊）	学外者（冊）	その他（冊）	合計
22,800	3,008	2,801	203	28,812

④平成26年度相互協力

文献複写件数		図書貸借	
受付件数（件）	依頼件数（件）	受付冊数（冊）	依頼冊数（冊）
318	769	84	64

(3) 施設

総面積	1,850 m ²
閲覧席	131 席
自習室	1 室 (15 席)
研究個室	5 室 (5 席)
グループワークルーム	1 室 (23 席)
グループ学習室	2 室 (16 席)
利用者用端末	9 台
視聴覚ブース	2 ブース
メディアスペース	9 席