

# 青森県立保健大学年報

2013(平成25年度)第15号

# 目 次

## 概 要

大学設立の理念・目標について	2
教育研究組織・大学組織図	3

## 教 育 活 動

健康科学部	5
平成25年度授業時間割	5
カリキュラム	19
臨地教授等による事前学外実習の実施状況	22
特別講義実施状況	23
臨地教授等一覧	24
平成26年度入学者選抜結果	28
平成26年度編入学者選抜結果	30
平成25年度卒業生の進路	31
定員管理と入退学の状況	33
国家試験合格率一覧	35
大 学 院	36
平成25年度授業時間割	36
カリキュラム	43
学位授与	48
平成26年度大学院入学者選抜試験結果	49
定員管理と入退学の状況	50

## 学 生 生 活

学生への経済的支援	52
就職対策への取組み	53
生活相談	54

## 研 究 活 動

業績集	56
-----	----

## 社 会 活 動

地域貢献諸活動	102
---------	-----

## 地域連携・国際センター

認定看護管理者教育課程（サードレベル）	109
研修科事業報告	110
第13回ケアマネジメントフォーラム IN 青森	110
卒業生を対象とした研修会	111
静脈注射学び直し研修会	111
研修企画・実施助成事業	112
教育改善研究助成	112

ブックレット作成事業	113
各事業実績報告	114
国際科事業報告	120
平成 25 年度 韓国仁済大学校との日韓国際交流報告	120
講演会	121
国際協力市民公開講座	122

**研究推進・知的財産センター**

研究開発科事業報告	124
2013 年度研究推進・知的財産センターの主な事業報告	124
研究に関する総合的企画運営、若手研究者・教員の研究能力育成	124
産学官連携研究の推進と環境整備	124
研究成果の発表の場の提供	128
研究推進・知的財産センターの広報	134
研究推進・知的財産センター、研究開発科の運営方法	135
平成 25 年度研究開発科委員会開催状況	135
平成 25 年度に実施された特別研究	136
平成 25 年度特別研究募集要領	136
平成 25 年度特別研究の課題一覧	137
平成 25 年度に実施された産学連携研究、官学連携・地域貢献促進研究	138
平成 25 年度産学連携研究募集要領	138
平成 25 年度官学連携・地域貢献促進研究募集要領	140
平成 25 産学連携研究、官学連携・地域貢献促進研究の課題一覧	142
平成 25 年度に実施された若手奨励研究	143
平成 25 年度若手奨励研究募集要領	143
平成 25 年度若手奨励研究の課題一覧	144
平成 25 年度に実施されたスタート研究	145
平成 25 年度スタート研究募集要領	145
平成 25 年度スタート研究の課題一覧	146
特別研究報告	147
基盤研究報告	147
研究推進・知的財産センター指定型研究報告	162
産学連携研究報告	162
官学連携・地域貢献促進研究報告	169
若手奨励研究報告	176
スタート研究報告	181

**資 料**

予 算	191
各種委員会委員名簿	192
職員名簿	194
校歌 新たな未来へ	199

---

---

# 概 要

---

---

# 青森県立保健大学の教育理念

## 〔学部 健康科学部〕

4学科独自のカリキュラムを履修することにより「専門性 (Professionality)」を育み、さらに専門性を尊重しながら「連携・協調 (Coordination・Collaboration)」を図り、「Human care」を実践・統合できる人材育成を目指しています。

「Human care」を通し、「健康と生活の質の向上」に貢献できる看護師、保健師、助産師、理学療法士、社会福祉士、精神保健福祉士、管理栄養士を養成します。

### 1. 人間性豊かな人材の育成

生命に対する深い畏敬の念と論理観に満ち、ケアの対象である人間を総合的に把握し、かつ理解できる幅広い教養を身につけた人間性豊かな人材の育成を目指します。

### 2. 保健医療福祉の発展に寄与できる人材の育成

看護、理学療法、社会福祉、栄養のそれぞれの専門性に基づいて、広く全般的な相互理解を深め、保健医療福祉の連携・協力に向けて、その能力を発揮し、中核的な役割を果たすことのできる人材の育成を目指します。

### 3. 地域特性へ対応できる人材の育成

全国平均を上回る高齢化の進行、成人病による死亡率や乳幼児死亡率が高い青森県の課題の解決に向け、気候、風土、生活習慣などの地域の特性を理解し、それを考慮しながら問題解決へのアプローチができる人材の育成を目指します。

### 4. グローバル化への対応

外国語等のコミュニケーション手段を用い、国際交流の場において、その風土・歴史・人・文化を理解し、グローバルな視野をもって活躍できる人材の育成を目指します。

### 5. 地域社会への貢献

地域で生活する住民の方々が持つ多様な保健医療福祉ニーズに応え、公開講座や地域の専門分野との共同研究など、生涯学習の中核としての機能を持たせるとともに、大学が持つ専門機能や施設・設備を広く県民に開放して、「開かれた大学」を目指します。

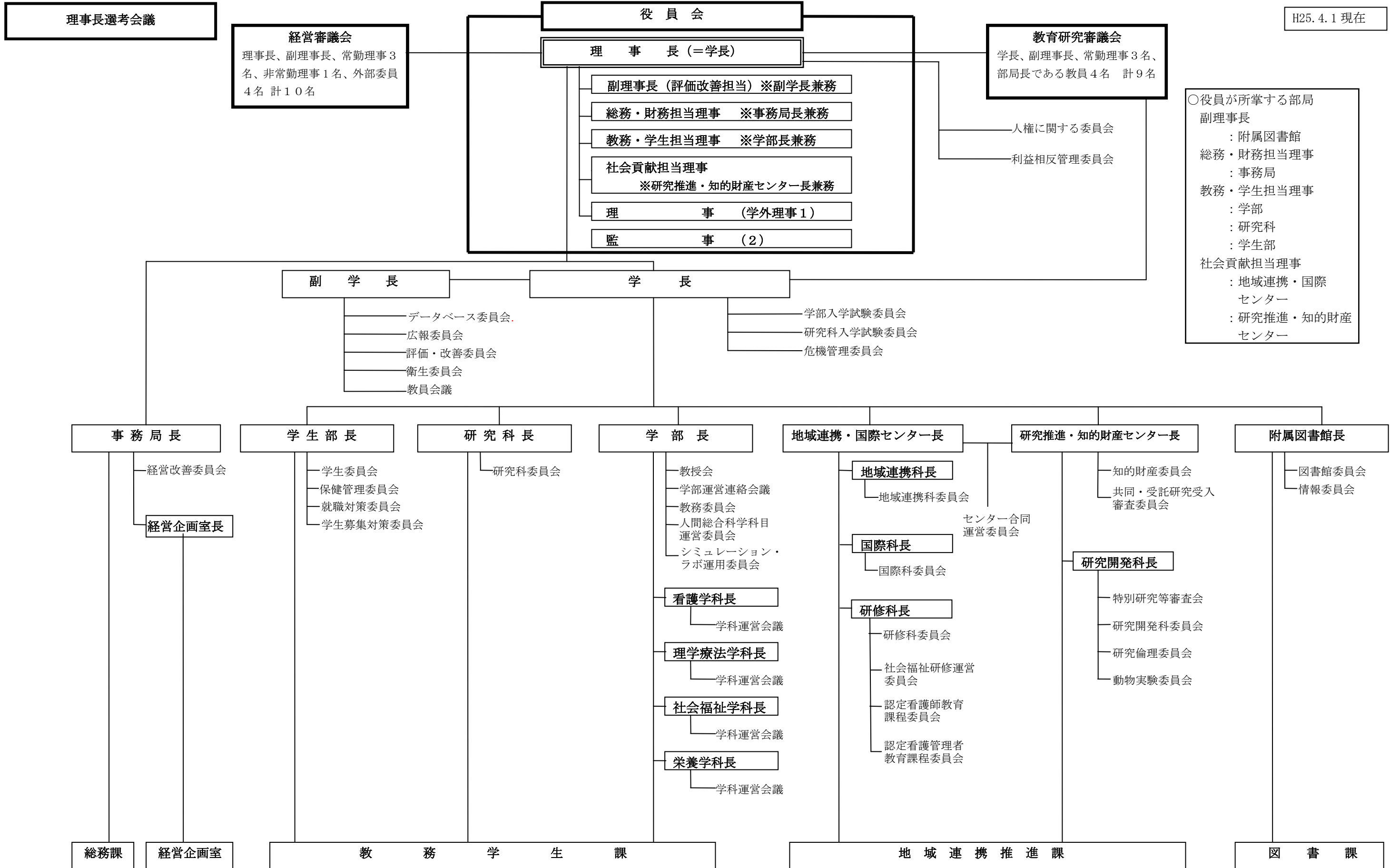
## 〔大学院 健康科学研究科〕

生命の尊重と個人の尊厳を基本とし、独創的な研究活動を通して社会の発展と人類の幸福に寄与できる研究者及び教育者の育成、ならびに、保健医療福祉の連携・統合をはかる教育を推進して人間性豊かな高度専門職業人を育成します。

博士前期課程においては、主として研究能力を備えた高度専門職業人の育成を目指し、博士後期課程においては、博士前期課程で獲得した能力を基礎とし、自立した研究者として学問の発展性を追求し、かつ分野を超えた開拓的研究活動を行い、さらに、高度な専門的業務に豊かな学識を適用し、保健医療福祉の分野で活躍できる有為な教育者ならびに知的技術者を育成します。

# 平成25年度 公立大学法人青森県立保健大学 運営組織図

H25. 4. 1 現在



---

---

# 教育活動

---

---

青森県立保健大学 平成25年度授業時間割(前期)

<月曜日> ※◎:必修科目, ○:選択科目, ☆:助産学コース

時限		1 9:00~10:20	2 10:30~11:50	3 12:40~14:00	4 14:10~15:30	5 15:40~17:00	6 17:10~18:30
1年	人間総合 4学科共通	○生物の基礎【吉田】(4/8~4/22)【B109】 ○韓国事情と言語【李】(5/13~7/1)【B110】 ※5/20を除く ◎健康科学演習(5/20)	○生物の基礎【吉田】(4/8~4/22)【B109】 ○韓国事情と言語【李】(5/13~7/22)【B110】 ※5/20、7/8を除く ◎健康科学演習(5/20)	◎情報リテラシー(理学)【山田】(4/8~6/10) ※5/20を除く【A202】	◎EnglishA⑫⑬(栄養) (4/8、5/13、5/27、6/3、6/17~7/8、7/22) ◎情報リテラシー(理学)【山田】(4/15~6/10) ※5/20を除く【A202】	◎EnglishA④~⑥(看護B)(7/1) ◎EnglishA⑦~⑨(社福)(5/13)	○キャリアデザイン【山田、廣森】 (4/15~7/22)※5/20、7/8を除く 【A112】
	看護学科			◎健康科学演習(5/20)	◎健康科学演習(5/20)	◎健康科学演習(5/20)	
	理学療法学科			◎人体構造機能学(構造面)【神成】(4/15~7/22) ※5/20を除く【A101】	◎人体構造機能学(構造面)【神成】(4/15~7/22)※5/20を除く【A101】	◎精神健康論【清水、伊藤】(4/15~6/24) ※5/20を除く【A111】	
	社会福祉学科			◎法学【大竹】 (4/8~4/22、5/13、5/27~7/1、7/22) 【B115】	◎法学【大竹】(4/8~4/22、5/13)【B115】 ◎社会福祉基礎実習Ⅰ【全体:石田:B116、杉山:B113、入江:B114、大竹:B107、千葉:B105、工藤:B115、種市】(5/27~7/1、7/22)	◎ソーシャルワーク論Ⅰ【出雲】(4/8)【B115】 ◎社会福祉基礎実習Ⅰ【全体:石田:B116、杉山:B113、入江:B114、大竹:B107、千葉:B105、工藤:B115、種市】(5/27~7/1、7/22)	
	栄養学科			◎解剖生理学Ⅰ【今】 (4/8~4/22、5/13、5/27~7/8、7/22) 【A110】		◎食品学総論【岩井】 (4/8~4/22、5/13、6/3~7/8、7/22) 【C棟N-2】	
2年	人間総合 4学科共通	◎EnglishC④~⑥(看護B) (4/8~4/22、5/13~5/27) ◎EnglishC①~③(看護A)(6/3~7/22)	◎EnglishC④~⑥(看護B)(6/3~7/8、7/22)	○行動と価値【五十嵐】(5/13~6/24) 【C棟N-1】	○行動と価値【五十嵐】(5/13~6/24) 【C棟N-1】	◎EnglishC⑦~⑨(社福)(4/8~4/22、7/22) ○行動と価値【五十嵐】(6/24) 【C棟N-1】	
	看護学科	◎健康教育論(看護A)【山本、細川、千葉、工藤、戸沼】 (4/8~4/22、5/13~5/27)【A112、A107】	◎健康教育論(看護B)【山本、細川、千葉、工藤、戸沼】 (4/8~4/22、5/13~5/27)【A112、A107】	◎老年看護援助論Ⅰ【吹田、長内】 (4/8)【A305】 (4/22)【A111】 ◎健康教育論(発表)【山本、細川、千葉、工藤、戸沼】 (7/22)【A112、A107】	◎老年看護援助論Ⅰ【吹田、長内】 (4/8)【A305】 (4/22)【A111】 ◎健康教育論(発表)【山本、細川、千葉、工藤、戸沼】 (7/22)【A112、A107】	◎精神看護概論【清水、伊藤】(5/13、5/20) 【A101】 ◎成人疾病治療論Ⅱ【今】(7/8)【A111】 ◎健康教育論(発表)【山本、細川、千葉、工藤、戸沼】 (7/22)【A112、A107】	◎精神疾病治療論【鈴木】(4/8~7/22) 【A111】 ◎精神看護概論【清水、伊藤】(5/20) 【A101】
	理学療法学科	◎理学療法評価学実習【佐藤、盛田、橋本、長門、福島】 (4/8~7/1)【B308】	◎理学療法評価学実習【佐藤、盛田、橋本、長門、福島】 (4/8~7/1)【B308】	◎理学療法評価学実習【佐藤、盛田、橋本、長門、福島】 (7/1)【B308】			◎精神医学【鈴木】(4/8~7/22) 【A111】
	社会福祉学科	○精神保健福祉相談援助の基盤(基礎)【石田、坂下】 (4/8~7/22)※4/29、5/6、6/24、7/1、7/15 を除く【B116】 ◎高齢者福祉論【大和田】(6/24、7/1)【B115】	◎高齢者福祉論【大和田】(4/8~7/22) ※4/29、5/6、7/15を除く【B115】				◎人体の構造と機能及び疾病【大山、神成、今】 (5/13~7/8)【B117】
	栄養学科	◎食品衛生学【藤田】(4/8、7/8、7/22)【A110】 ◎給食経営管理論Ⅱ【齋藤】(4/15~7/1) 【A110】【5/13はA111】	◎給食経営管理論Ⅱ【齋藤】(4/8)【A110】 ◎食品衛生学【藤田】(4/15~7/22)【A110】	◎食事摂取基準論【吉池、吉岡】(7/1、7/8) 【A107】	◎給食経営管理論Ⅱ【齋藤】(7/1~7/22) 【A110】	◎臨床栄養学総論【齋藤】(6/10、6/17) 【6/10はA107】【6/17はA110】	◎給食経営管理論Ⅱ【齋藤】(6/24) 【A110】
3年	人間総合 4学科共通						
	看護学科	○コンプリメンタリセラピー【木村、河内】 (4/22、5/13、5/20)【A305】	○コンプリメンタリセラピー【木村、河内】 (4/15、4/22、5/13、5/20)【A305】	◎成人看護援助論Ⅲ【井澤、織井、伝法谷、池田】 (4/8、5/13)【A111】(4/22)【A305】 (5/20)【A111、A110】 ○コンプリメンタリセラピー【木村、河内】 (4/15)【A305】	◎成人看護援助論Ⅲ【井澤、織井、伝法谷、池田】 (4/8、5/13)【A111】(4/22)【A305】 (5/20)【A111、A110】 ○コンプリメンタリセラピー【木村、河内】 (4/15)【A305】	◎小児疾病治療論(4/15、4/22)【A101】	◎小児疾病治療論(4/15)【A101】
	理学療法学科	◎呼吸循環障害理学療法学【山下】 (4/8~7/22)【B111】	◎呼吸循環障害理学療法学【山下】 (4/15、4/22)【B111】	◎義肢装具学実習【三浦】 (4/8~4/22、7/22)【B207】	◎義肢装具学実習【三浦】 (4/8~4/22、7/22)【B207】	◎小児疾病治療論(4/15、4/22)【A101】 ◎義肢装具学実習【三浦】(7/22)【B207】	◎小児疾病治療論(4/15)【A101】 ◎義肢装具学実習【三浦】(7/22)【B207】
	社会福祉学科	○コミュニティーソーシャルワーク論Ⅰ【渡邊】 (4/15、4/22)【B117】	○コミュニティーソーシャルワーク論Ⅰ【渡邊】 (4/8~7/22)【B117】	○精神保健福祉論【坂下、石田】 (4/8~7/22)【B109】	○精神保健福祉論【坂下、石田】 (5/13~7/22)【B109】	○公的扶助論【増山】(7/8、7/22)【B109】	○公的扶助論【増山】(4/8~7/22)【B109】
	栄養学科	◎公衆栄養学実習【草間】(4/8~5/27) 【B206】	◎公衆栄養学実習【草間】(4/8~5/27)【B206】 ◎栄養教育論Ⅱ【吉岡】(7/22)【A107、B206】	◎臨床栄養学各論Ⅱ【清水】(4/8)【A107】 ◎臨床栄養学演習【清水】(4/15~7/22) ※6/17、6/24を除く【C棟N-2】	◎栄養教育論Ⅱ【吉岡】 (4/8~4/22、5/13~6/10、7/1、7/8) 【A107、B206】	◎栄養教育論Ⅱ【吉岡】(4/8、4/15、4/22、7/8) 【A107、B206】 ◎健康スポーツ栄養学【岡村、梅田】 (5/13~6/10、7/22)【A110】	◎健康スポーツ栄養学【岡村、梅田】 (5/13~6/10、7/22)【A110】
4年	人間総合 4学科共通	◎ヘルスケアマネジメント論【清水、細川、石田、桜木、 三浦】(7/22)【講堂】	◎ヘルスケアマネジメント論【清水、細川、石田、桜木、 三浦】(7/22)【講堂】				
	看護学科	☆母性心理社会学【大井、岡野】(5/13、6/3) 【5/13はA110】【6/3はA107】	☆母性心理社会学【大井、岡野】(6/3)【A107】	◎保健福祉行政論【杉山】 (4/8~4/22、5/13、7/8)【A112】 ◎地域看護学Ⅱ【工藤、山本、細川、千葉】(6/3) 【A112】	◎保健福祉行政論【杉山】 (4/8~4/22、5/13、7/8)【A112】 ◎在宅看護実習(学内)【細川、千葉、工藤、戸沼、 岡田】(6/3)【A112】	◎保健福祉行政論【杉山】 (4/8~4/22、5/13、7/8)【A112】 ◎在宅看護実習(学内)【細川、千葉、工藤、戸沼、 岡田】(6/3)【A112】	
	理学療法学科						
	社会福祉学科						
	栄養学科						



青森県立保健大学 平成25年度授業時間割(前期)

<火曜日>

時限		1 9:00~10:20	2 10:30~11:50	3 12:40~14:00	4 14:10~15:30	5 15:40~17:00	6 17:10~18:30	
学年・学科								
1年	人間総合 4学科共通	◎情報リテラシー(看護A)【山田】 (4/16、4/23、5/7~5/21)【A202】 ○生物の基礎【吉田】(4/30)【B109】 ○中国事情と言語【黄】(6/4~7/23)【A101】 ※7/9を除く	◎情報リテラシー(看護A)【山田】 (4/9~4/23、5/7~5/21)【A202】 ○生物の基礎【吉田】(4/30)【B109】 ○中国事情と言語【黄】(5/28~7/23)【A101】 ※7/9を除く	◎EnglishA⑩⑪(栄養) (4/9~5/14、6/18~7/23)	◎EnglishA⑦~⑨(社福)(4/9~5/14)	◎EnglishA⑩⑪(理学)(4/9~7/23)	◎EnglishA①~③(看護A)(4/9~6/25)	
	看護学科			◎健康科学演習(5/21)【講堂他】	◎健康科学演習(5/21)【講堂他】		◎情報リテラシー(看護B)【山田】(4/9)【A202】	
	理学療法学科			◎人体構造機能学(機能面)【尾崎、李、桜木】 (4/9~7/23)※5/21を除く【A101】	◎人体構造機能学(機能面)【尾崎、李、桜木】 (4/9~7/23)※5/21を除く【A101】	◎グローバルヘルス【大関】(4/9~5/28)【A101】		
	社会福祉学科		◎地域福祉の理論と方法【渡邊】(4/9~5/21)※4/30を除く【B115】	◎社会福祉基礎実習Ⅰ【全体:B116、石田B116、杉山B113、入江B114、大竹B107、千葉B105、工藤B115、種市】(7/16)		◎社会福祉法制【大竹】(4/9~7/23)※7/9を除く【B116】	◎社会福祉基礎論【増山】(4/9~7/23)※7/9を除く【B110】	
	栄養学科		◎食品学総論【岩井】(5/7、5/21)【C棟N-2】	◎食品学総論【岩井】(6/11)【C棟N-2】		◎生化学Ⅰ【佐藤】(4/9~6/11)【A110】	◎社会福祉学概論【増山】(4/9~7/23)※7/9を除く【B115】	
2年	人間総合 4学科共通		◎EnglishC⑩⑪(栄養)(4/2~7/2)	◎EnglishC④~⑥(看護B)(5/21、5/28)			◎EnglishC⑩⑪(理学)(7/2~7/23)	
	看護学科	◎栄養代謝学【藤田(修)】(4/2~5/21)【A112】	◎病理病態学【吉村】(4/2~7/23)【A111】	◎経過別看護援助論【織井、鳴井、藤田、井澤】 (4/9)【A111】 ◎精神看護概論【清水、伊藤】(4/23、4/30)【A111】 ◎老年看護援助論Ⅰ【吹田、長内】(4/16)【A305】	◎経過別看護援助論【織井、鳴井、藤田、井澤】 (4/2、4/9)【A111】 ◎精神看護概論【清水、伊藤】(4/23、4/30)【A111】 ◎看護過程演習【福井、藤本、市川、小池、小林、沼田】 (5/28)【A305、A107】 ◎老年看護援助論Ⅰ【吹田、長内】(4/16)【A305】	◎精神看護概論【清水、伊藤】(4/2)【A111】	◎看護過程演習【福井、藤本、市川、小池、小林、沼田】 (4/9~5/28)※4/16を除く【A305、A107】 ◎老年看護援助論Ⅰ【吹田、長内】(4/16)【A305】	
	理学療法学科	◎運動器障害理学療法【三浦、他】(4/2~7/9)【B308】	◎病理病態学【吉村】(4/2~7/23)【A111】		◎健康教育論(看護A)【山本、細川、千葉、工藤、戸沼】 (5/7~5/21)【A112、A107】 ◎実践基礎看護技術Ⅲ(準備)【藤本、角濱、小池、市川、沼田】(6/4~7/9)【A305】 ◎健康教育論(発表)【山本、細川、千葉、工藤、戸沼】 (7/23)【A112、A107】	◎健康教育論(看護B)【山本、細川、千葉、工藤、戸沼】 (5/7~5/21)【A112、A107】 ◎実践基礎看護技術Ⅲ【藤本、角濱、小池、市川、沼田】(6/4~7/9)【A305】 ◎健康教育論(発表)【山本、細川、千葉、工藤、戸沼】 (7/23)【A112、A107】	◎看護過程演習【福井、藤本、市川、小池、小林、沼田】 (4/9~5/28)※4/16を除く【A305、A107】 ◎老年看護援助論Ⅰ【吹田、長内】(4/16)【A305】 ◎実践基礎看護技術Ⅲ(後片付け)【藤本、角濱、小池、市川、沼田】(6/4~7/9)【A305】	◎看護過程演習【福井、藤本、市川、小池、小林、沼田】 (4/9~5/28)※4/16を除く【A305、A107】
	社会福祉学科	◎社会保障論【増山】(4/2、4/9)【B116】 ◎障害者福祉論【西村】(4/16~7/23)【B115】	◎女性福祉論【佐藤】(4/2~7/9)【B110】	◎社会福祉基礎実習指導【全体:B117、佐藤B113、千葉B105、西村B107、入江B114、増山B218、工藤B108、種市】(5/7、5/21~7/9)	◎社会福祉基礎実習指導【全体:B117、佐藤B113、千葉B105、西村B107、入江B114、増山B218、工藤B108、種市】(5/7、5/21~7/9)		◎生涯発達心理学【入江、廣森】(4/2~7/9)【B117】	
	栄養学科	◎公衆衛生学Ⅱ【吉池】(4/2~7/9)【A107】		◎調理学実習Ⅱ【齋藤】(4/9~4/30)【A303】 ◎解剖生理学実験Ⅱ【今、井澤】(5/7~6/11)【C201】 ◎生化学実験Ⅰ【佐藤】(6/18~7/23)【A206】	◎調理学実習Ⅱ【齋藤】(4/9~4/30)【A303】 ◎解剖生理学実験Ⅱ【今、井澤】(5/7~6/11)【C201】 ◎生化学実験Ⅰ【佐藤】(6/18~7/23)【A206】	◎調理学実習Ⅱ【齋藤】(4/9~4/30)【A303】 ◎解剖生理学実験Ⅱ【今、井澤】(5/7~6/11)【C201】 ◎生化学実験Ⅰ【佐藤】(6/18~7/23)【A206】	◎調理学実習Ⅱ【齋藤】(4/9~4/30)【A303】 ◎解剖生理学実験Ⅱ【今、井澤】(5/7~6/11)【C201】 ◎生化学実験Ⅰ【佐藤】(6/18~7/23)【A206】	◎調理学実習Ⅱ(後片付け)【齋藤】(4/9~4/30)【A303】 ◎解剖生理学実験Ⅱ【今、井澤】(5/7~6/11)【C201】 ◎生化学実験Ⅰ【佐藤】(6/18~7/23)【A206】
3年	人間総合 4学科共通							
	看護学科	◎成人看護援助論Ⅳ【鳴井、本間、瓜田】(4/2~5/21)※4/23、5/7を除く【A305】 ◎小児看護援助論Ⅱ【中村、宗村、伊藤】(4/23)【A305】	◎成人看護援助論Ⅳ【鳴井、本間、瓜田】(4/2~5/21)※4/23を除く【A305】 ◎小児看護援助論Ⅱ【中村、宗村、伊藤】(4/23)【A305】	◎クリティカルケア【織井、福田、浅香、藤田、佐々木】(5/21)【A111】 ◎小児看護援助論Ⅱ【中村、宗村、伊藤】(4/23)【A305】 ◎成人看護援助論Ⅲ【井澤、織井、伝法谷、池田】(4/16、4/30~5/14)【A111】(4/30)【A305】	◎クリティカルケア【織井、福田、浅香、藤田、佐々木】(5/7~5/21)【A111】 ◎小児看護援助論Ⅱ【中村、宗村、伊藤】(4/23)【A305】 ◎成人看護援助論Ⅲ【井澤、織井、伝法谷、池田】(4/30)【A305】	◎小児疾病治療論(4/9、4/16)【A111】	◎成人看護援助論Ⅲ【井澤、織井、伝法谷、池田】(7/16)【A111】	◎小児疾病治療論(4/2、4/9(予備日))【A111】
	理学療法学科	◎コンプリメンタリセラピー【木村、河内】(7/16)【A305】 ◎理学療法演習【桜木、他】(4/2~7/9)	◎コンプリメンタリセラピー【木村、河内】(7/16)【A305】 ◎医療心理学【入江】(4/2~7/9)【B116】	◎コンプリメンタリセラピー【木村、河内】(4/9、7/16)【A305】 ◎地域理学療法【桜木】(4/30~7/23)【B111】	◎コンプリメンタリセラピー【木村、河内】(4/9、7/16)【A305】 ◎地域理学療法【桜木】(4/30~7/23)【B111】	◎疫学【吉池】(4/30~5/21、6/25、7/23)【A111】 ◎小児疾病治療論(4/9、4/16)【A111】	◎疫学【吉池】(4/16~5/21、6/25、7/16、7/23)【A111】 ◎小児疾病治療論(4/2、4/9(予備日))【A111】	
	社会福祉学科	◎福祉行財政と福祉計画【渡邊】(4/2~7/9)【B117】	◎ソーシャルワーク演習Ⅲ【杉山:B114、増山:B215、齋藤:B113、西村:B107、工藤:B105】(4/2~7/9)		◎社会福祉研究演習Ⅰ(4/2)【入江:B104、渡邊:B107、出雲:B105、増山:研究室、大山:B101、杉山:研究室、大竹:B113、千葉:B103、齋藤:B102、坂下:B106、石田:B117、西村:B215】 ◎精神保健福祉援助技術各論【坂下】(4/9~7/16)【B116】(5/21のみB114)		◎精神科リハビリテーション学【大山】(4/2~7/9)【B109】	
	栄養学科	◎公衆栄養学実習【草間】(4/9~4/23、5/7~21)【B206】 ◎健康スポーツ栄養学【岡村、梅田】(7/23)【A110】	◎公衆栄養学実習【草間】(4/9~4/23、5/7~21)【B206】 ◎健康スポーツ栄養学【岡村、梅田】(7/23)【A110】	◎応用栄養学実習(準備)【吉岡】(4/16~6/11)※4/30を除く【A303、B206】 ◎健康スポーツ栄養学【岡村、梅田】(7/23)【A110】	◎応用栄養学実習【吉岡】(4/16~6/11)※4/30を除く【A303、B206】 ◎健康スポーツ栄養学【岡村、梅田】(7/23)【A110】	◎食育実践論【笠原、相馬、今井、木村】(4/30)【C棟N-2】 ◎応用栄養学実習【吉岡】(4/2~7/9)※4/30、6/18、6/25を除く【A303、B206】	◎食育実践論【笠原、相馬、今井、木村】(4/30)【C棟N-2】 ◎応用栄養学実習【吉岡】(4/2~7/9)※4/30、6/18、6/25を除く【A303、B206】	
4年	人間総合 4学科共通	◎ヘルスケアマネジメント論【清水、細川、石田、桜木、三浦】(7/23)【講堂】	◎ヘルスケアマネジメント論【清水、細川、石田、桜木、三浦】(7/23)【講堂】					
	看護学科	☆助産診断・技術学Ⅱ【大井、齋藤、池田】(4/2~4/23、5/7、5/14、7/9)【A110】 ◎在宅看護実習(学内)【細川、千葉、工藤、戸沼、岡田】(6/4)【A112】	☆助産診断・技術学Ⅱ【大井、齋藤、池田】(4/2~4/23、5/7、5/14、7/9)【A110】 ◎在宅看護実習(学内)【細川、千葉、工藤、戸沼、岡田】(6/4)【A112】	◎看護マネジメント論【鄭、村上、上泉、寛】(4/9~4/30)【A112】(5/7はA305) ◎地域看護学Ⅱ【工藤、山本、細川、千葉】(6/4)【A112】 ☆助産診断・技術学Ⅱ【大井、齋藤、池田】(7/16)【A110】	◎看護マネジメント論【鄭、村上、上泉、寛】(4/9~4/30)【A112】(5/7はA305、音楽室、美術室) ◎地域看護学Ⅱ【工藤、山本、細川、千葉】(6/4)【A112】 ☆助産診断・技術学Ⅱ【大井、齋藤、池田】(7/16)【A110】	◎看護マネジメント論【鄭、村上、上泉、寛】(4/16~4/30)【A112】(5/7はA112、音楽室、美術室)	◎看護マネジメント論【鄭、村上、上泉、寛】(4/16~4/30)【A112】(5/7はA112、音楽室、美術室)	
	理学療法学科	◎卒業研究(4/2、5/28)	◎卒業研究(4/2、5/28)	◎卒業研究(4/2、5/28、7/17)(7/17は情報処理室)	◎卒業研究(4/2、5/28、7/17)(7/17は情報処理室)	◎卒業研究(4/2、5/28、7/17)(7/17は情報処理室)	◎卒業研究(4/2、5/28)	
	社会福祉学科		◎国際ボランティア論【千葉】(4/2~7/9)【B111】	◎地域保健医療福祉論【杉山】(4/2~7/2)※5/21を除く【B115】	◎地域保健医療福祉論【杉山】(4/2、7/2)【B115】			
	栄養学科	◎栄養教育実習事前事後指導【吉岡】(4/2、4/9)【B109】	◎栄養教育実習事前事後指導【吉岡】(4/2、4/9)【B109】					

<水曜日> ※◎：必修科目，○：選択科目，☆：助産学コース

時限		1 9:00~10:20	2 10:30~11:50	3 12:40~14:00	4 14:10~15:30	5 15:40~17:00	6 17:10~18:30
学年・学科							
1年	人間総合4学科共通	◎人間総合科学演習(4/10~7/24)※7/10を除く ※担当教員の教室については、最終ページに記載しています。	◎人間総合科学演習(4/10~7/24)※7/10を除く ※担当教員の教室については、最終ページに記載しています。	◎情報リテラシー(理学)【山田】(5/1)【A202】 ◎情報リテラシー(栄養)【山田】(4/10)【A202】 ◎健康科学概論(4/17)【講堂】 ◎健康科学演習(5/8~5/22)【講堂他】	◎健康科学概論(4/17)【講堂】 ◎健康科学演習(5/8~5/22)【講堂他】	◎情報リテラシー(看護B)【山田】(4/17~5/29)【A202】 ◎EnglishA①~③(看護A)(5/29~7/10)	◎EnglishA⑦~⑨(社福)(4/10~7/3)
	看護学科	◎EnglishA④~⑥(看護B)(7/10)		◎実践基礎看護技術Ⅰ(準備)【木村、角濱、福井、小池、市川、小林、沼田】(4/10)【A305】 ◎人体構造機能学(構造面)【神成】(5/1)【A101】	◎実践基礎看護技術Ⅰ【木村、角濱、福井、小池、市川、小林、沼田】(4/10)【A305】 ◎人体構造機能学(構造面)【神成】(4/24、5/1)【A101】	◎情報リテラシー(栄養)【山田】(6/5)【A202】 ◎実践基礎看護技術Ⅰ【木村、角濱、福井、小池、市川、小林、沼田】(4/10)【A305】	◎情報リテラシー(看護B)【山田】(4/17~5/29)【A202】 ◎実践基礎看護技術Ⅰ(後片付け)【木村、角濱、福井、小池、市川、小林、沼田】(4/10)【A305】
	理学療法学科			◎リハビリテーション論【渡部】(5/29~6/26)【B110】	◎リハビリテーション論【渡部】(4/10~7/17)※4/17、5/8~5/22を除く【B110】		
	社会福祉学科				◎ソーシャルワーク演習Ⅰ【増山：B215、杉山：B219、齋藤：B113、西村：B107、工藤：B105】(4/24、5/1)	◎社会学【佐藤、廣森】(4/10~7/3)【B116】	
	栄養学科			◎解剖生理学Ⅰ【今】(5/29、6/26、7/3)【A110】 ◎食品学実験Ⅰ【岩井】(7/10)【A206】	◎解剖生理学Ⅰ【今】(4/10、4/24)【A110】 ◎食品学総論【岩井】(5/7、5/21)【C棟N-2】 ◎食品学実験Ⅰ【岩井】(7/10)【A206】		◎健康と栄養管理【藤田、吉池、清水】(4/10~5/29)【A110】
2年	人間総合4学科共通			◎EnglishC④~⑥(看護B)(4/3~7/24)※5/15、5/22、5/29、6/5、7/17を除く	◎EnglishC⑦~⑨(社福)(4/3~5/29、6/26~7/17)		◎グローバル社会と文化【浅田、大関】(4/3~7/10)【A112】 ◎科学技術と生活環境【佐藤、井澤】(4/3~7/10)【B109】 ◎国際社会と日本の協力【千葉】(4/3~7/10)【B105】
	看護学科		◎老年学【渡部】(4/3~7/10)【A111】	◎実践基礎看護技術Ⅲ(準備)【藤本、角濱、小池、市川、沼田】(7/17)【A305】	◎経過別看護援助論【織井、鳴井、藤田、井澤】(4/3~5/8)【A111】 ◎実践基礎看護技術Ⅲ【藤本、角濱、小池、市川、沼田】(7/17)【A305】	◎経過別看護援助論【織井、鳴井、藤田、井澤】(4/3~5/8)【A111】 ◎実践基礎看護技術Ⅲ【藤本、角濱、小池、市川、沼田】(7/17)【A305】	◎実践基礎看護技術Ⅲ【藤本、角濱、小池、市川、沼田】(7/17)【A305】
	理学療法学科		◎整形外科学【三浦、他】(4/3~7/10)【B116】	◎生理学実習【尾崎、桜木、李】(4/3~7/10)【B301、B308】	◎生理学実習【尾崎、桜木、李】(4/3~7/10)【B301、B308】		
	社会福祉学科	◎行政法【大竹】(4/3~7/10)【B115】 ◎ボランティア活動支援論【千葉】(7/17)【B116】	◎ソーシャルワーク演習Ⅱ【増山、杉山、齋藤、西村、工藤】(4/3~7/10)【B113】	◎精神保健福祉相談援助の基盤(基礎)【石田、坂下】(4/3~4/24)【B116】 ◎人体の構造と機能及び疾病【大山、神成、今】(6/5~6/19)【A110】	◎人体の構造と機能及び疾病【大山、神成、今】(6/5~6/19)【A110】	◎精神医学【大山】(4/3~7/10)【B117】	
	栄養学科	◎食事摂取基準論【吉池、吉岡】(4/3)【A112】	◎食事摂取基準論【吉池、吉岡】(4/10~6/26)【A112】 ◎調理学実習Ⅱ【齋藤】(7/3、7/10)【A303】	◎調理学実習Ⅱ【齋藤】(7/3、7/10、7/17、7/24)【A303】	◎栄養アセスメント論【清水、草間】(5/8~6/26)【A107】 ◎調理学実習Ⅱ【齋藤】(7/3、7/10、7/17、7/24)【A303】	◎臨床栄養学総論【齋藤】(4/3~6/26)【A110】 ◎調理学実習Ⅱ【齋藤】(7/3 後片付け、7/10 後片付け、7/17、7/24)【A303】	◎調理学実習Ⅱ(後片付け)【齋藤】(7/17、7/24)【A303】
3年	人間総合4学科共通			◎人間と文学【井上】(4/17)【A112】	◎人間と文学【井上】(4/10~5/22)【A112】 ◎人間と演劇【工藤】(4/10~4/24)【B115】	◎人間と文学【井上】(4/10~5/22)【A112】 ◎人間と演劇【工藤】(4/10~4/24)【B115】	
	看護学科	◎母性看護援助論Ⅱ【佐藤、池田】(4/3~5/22)※5/1を除く【A305】 ◎在宅看護論【細川、戸沼】(7/17)【A305】	◎母性看護援助論Ⅱ【佐藤、池田】(4/3~5/22)※5/1を除く【A305】 ◎在宅看護論【細川、戸沼】(7/17)【A305】	◎小児疾病治療論(4/3、4/10、5/15、5/22、6/26 予備日)【A111】 ◎成人看護援助論Ⅲ【井澤、織井、伝谷谷、池田】(4/24)【A305】 ◎母性看護援助論Ⅱ【佐藤、池田】(7/17)【A112】 ◎在宅看護論【細川、戸沼】(7/24)【A305】	◎在宅看護論【細川、戸沼】(7/24)【A305】	◎在宅看護論【細川、戸沼】(7/24)【A305】	◎母性看護援助論Ⅱ【佐藤、池田】(4/3~5/22)※6/26、7/17 予備日【A111】 ◎在宅看護論(後片付け)【細川、戸沼】(7/24)【A305】
	理学療法学科	◎生活環境学【藤田、盛田、橋本、高橋】(4/3~7/10)【B109】	◎老年医学【渡部】(4/3~7/10)【A111】	◎小児疾病治療論(4/3、4/10、5/15、5/22、6/26 予備日)【A111】	◎発達障害理学療法学【川口】(5/29~7/17)【B111、B302】	◎発達障害理学療法学【川口】(5/29~7/10)【B111、B302】	
	社会福祉学科	◎社会福祉施設経営論【増山】(4/3~7/10)【B116】	◎社会福祉研究演習Ⅰ【アラン：研究室】(4/3~7/10)	◎ソーシャルワーク実習指導【渡邊、増山、杉山、齋藤、西村、工藤、加賀谷、長谷川、種市】(5/1~7/24)【各研究室】			◎ソーシャルワーク実習指導【杉山】(5/8、5/15、5/22)【研究室】
	栄養学科	◎給食経営管理実習【齋藤】(4/3~5/29)※4/17を除く【給食経営管理実習室】	◎給食経営管理実習【齋藤】(4/3~5/29)※4/17を除く【給食経営管理実習室】	◎給食経営管理実習【齋藤】(4/3~5/29)※4/17を除く【給食経営管理実習室】		◎学校栄養教育論【氏家、久保】(7/10、7/17)【B115】	◎食育実践論【笠原、相馬、今井、木村】(4/24~6/12、7/3~7/24)【A107】
4年	人間総合4学科共通						
	看護学科			◎卒業研究(4/3~4/24) ◎地域看護学Ⅱ【工藤、山本、細川、千葉】(5/15)【A112】 ◎在宅看護実習(学内)【細川、千葉、工藤、戸沼、岡田】(6/5)【A112】	◎卒業研究(4/3~4/24)	◎卒業研究(4/3~4/24)	◎卒業研究(4/3~4/17)
	理学療法学科			◎卒業研究(4/3、5/29)	◎卒業研究(4/3、5/29)	◎卒業研究(4/3、5/29)	◎卒業研究(4/3、5/29)
	社会福祉学科	◎精神保健福祉援助実習指導【坂下、石田、長谷川】(4/3)【B117】	◎精神保健福祉援助演習【坂下、石田、長谷川】(4/3)【B117】			◎卒業研究(4/3~7/10)	◎卒業研究(4/3~7/10)
	栄養学科					◎卒業研究(4/3~6/19)	◎卒業研究(4/3~6/19)

青森県立保健大学 平成25年度授業時間割 (前期)

<木曜日> ※◎：必修科目，○：選択科目，☆：助産学コース

時限		1 9:00~10:20	2 10:30~11:50	3 12:40~14:00	4 14:10~15:30	5 15:40~17:00	6 17:10~18:30	
学年・学科								
1年	人間総合 4学科共通	○社会の動態と生活形態【佐藤、廣森】(4/11~7/4)【A101】 ◎EnglishA①~③(看護A)(7/11、7/18)	◎EnglishA④~⑥(看護B)(4/11~7/25)	◎EnglishA⑩⑪(理学)(4/11~7/18) ※5/23を除く ◎健康科学演習(5/23)【A101、111】	◎情報リテラシー(理学)【山田】(5/2)【A202】 ◎健康科学演習(5/23)【A101、A111】 ◎EnglishA⑫⑬(栄養)(4/18~5/16、5/30)	◎情報リテラシー(社福)【山田】(4/11~6/6) ※5/23を除く【A202】 ◎健康科学演習(5/23)【A101、A111】	◎情報リテラシー(社福)【山田】(4/18~6/6) ※5/23を除く【A202】	
	看護学科			◎実践基礎看護技術Ⅰ(準備) 【木村、角濱、福井、小池、市川、小林、沼田】 (4/18~7/25) ※5/23を除く【A305】	◎実践基礎看護技術Ⅰ 【木村、角濱、福井、小池、市川、小林、沼田】 (4/18~7/25) ※5/23を除く【A305】	◎実践基礎看護技術Ⅰ 【木村、角濱、福井、小池、市川、小林、沼田】 (4/18~7/25) ※5/23を除く【A305】	◎実践基礎看護技術Ⅰ(後片付け) 【木村、角濱、福井、小池、市川、小林、沼田】 (4/18~7/25) ※5/23を除く【A305】	
	理学療法学科		◎解剖学【鈴木】(4/11~7/25)【B307】					
	社会福祉学科		◎ソーシャルワーク論Ⅰ【出雲】(4/11~7/18) ※7/11を除く【B115】	◎ソーシャルワーク演習Ⅰ【増山：B215、杉山：B219、齋藤：B113、西村：B107、工藤：B105】 (4/11~7/18) ※5/23、7/11を除く	◎社会福祉学概論【増山】(4/18~5/2)【B115】 ◎地域福祉の理論と方法【渡邊】(5/9~7/18) ※5/23、7/11を除く【B115】	◎社会学【佐藤、廣森】(6/27、7/4)【B116】		
栄養学科			◎食品学実験Ⅰ【岩井】(6/6~7/18)【A206】	◎食品学実験Ⅰ【岩井】(6/6~7/18)【A206】	◎生化学Ⅰ【佐藤】(4/11~5/9)【A110】 ◎食品学実験Ⅰ【岩井】(6/6~7/11)【A206】	◎食品学実験Ⅰ【岩井】(6/6~7/11)【A206】	◎食品学実験Ⅰ【岩井】(6/6~7/11)【A206】	
2年	人間総合 4学科共通	◎EnglishC⑩⑪(理学)(4/11~7/4)		◎人間関係とコミュニケーション(看護A) 【川内】(4/11~7/18)【B109】	◎EnglishC⑦~⑨(社福)(4/11、6/6~7/18) ◎人間関係とコミュニケーション(看護B) 【川内】(4/11~7/18)【B109】	◎EnglishC①~③(看護A)(5/9~7/18) ※7/4を除く	◎EnglishC⑫⑬(栄養)(5/23~7/18)	
	看護学科		◎成人疾病治療論Ⅱ【神成】(4/11~7/18) ※5/30を除く【A112】(5/23)【A111】			○リハビリテーション概論【藤田(智)、桜木】 (4/11~5/2)【B109】 ◎成人疾病治療論Ⅰ【西川、長尾、西島、岡田、高橋】 (7/4)【A101】	○リハビリテーション概論【藤田(智)、桜木】 (4/11~5/2)【B109】 ◎成人疾病治療論Ⅱ【西川】(5/9)【A112】 ◎成人疾病治療論Ⅰ【西川、長尾、西島、岡田、高橋】 (5/23~7/11)【A101】 ◎精神疾病治療論【鈴木】(7/18、7/25)【A111】	
	理学療法学科			◎解剖学総合実習(準備) 【鈴木、橋本、長門、福島】(4/11~7/11)【B307】	◎解剖学総合実習【鈴木、橋本、長門、福島】 (4/11~7/11)【B307】 ◎基礎運動療法学実習【川口、福島】(7/18)【B308】	◎解剖学総合実習【鈴木、橋本、長門、福島】 (4/11~7/11)【B307】 ◎基礎運動療法学実習【川口、福島】(7/18)【B308】	◎解剖学総合実習(後片付け)【鈴木、橋本、長門、福島】 (4/11~7/11)【B307】 ◎精神医学【鈴木】(7/18、7/25)【A111】	
	社会福祉学科	◎ソーシャルワーク論Ⅱ【出雲、工藤】 (4/11~7/18)【B115】			◎児童福祉論【齋藤】(5/9、5/16)【B116】			
栄養学科	◎公衆栄養学【草間】(4/11~7/18)【A107】	◎ライフステージ栄養学【吉岡、吉池、草間】 (4/11~7/18)【A107】(5/23、5/30)【A110】	◎食品学実験Ⅲ【岩井、乗鞍】(4/11~5/23)【A206】 ◎栄養疫学【吉池】(6/27~7/18)【A107】	◎食品学実験Ⅲ【岩井、乗鞍】(4/11~5/23)【A206】 ◎栄養疫学【吉池】(6/27~7/18)【A107】	◎食品学実験Ⅲ【岩井、乗鞍】(4/11~5/16)【A206】	◎食品学実験Ⅲ【岩井、乗鞍】(4/11~5/16)【A206】	◎食品学実験Ⅲ【岩井、乗鞍】(4/11~5/16)【A206】	
3年	人間総合 4学科共通							
	看護学科	◎小児看護援助論Ⅱ【中村、宗村、伊藤】 (4/11、4/18、5/16、5/23)【A305】 ◎成人看護援助論Ⅳ【鳴井、本間、瓜田】(4/25)【A305】 ◎小児疾病治療論(5/9、6/27、7/18)【A111】	◎小児看護援助論Ⅱ【中村、宗村、伊藤】 (4/11、4/18、5/16、5/23、6/27)【A305】 ◎成人看護援助論Ⅳ【鳴井、本間、瓜田】(4/25)【A305】	○クリティカルケア 【織井、福田、浅香、藤田、佐々木】(4/11、4/18)【A111】	○認知症高齢者ケア【吹田、對馬】 (4/11~5/23、6/27)【A111】 【5/23はA305】	○認知症高齢者ケア【吹田、對馬】 (4/11~5/23)【A111】(5/23)【A305】 ◎小児疾病治療論(7/18)【A111】	◎母性疾病治療論【佐藤秀平、森川、湯澤、佐藤愛】 (4/11~5/23)【A111】 ※6/27 予備日【A111】 ※7/18 予備日【A101】	
	理学療法学科	◎臨床運動学【岩月】(4/11~5/2、5/30~6/20)【B308】 ◎小児疾病治療論(5/9、6/27、7/18)【A111】	◎臨床運動学【岩月】(4/11~5/2、5/30~6/20)【B308】			◎小児疾病治療論(7/18)【A111】		
	社会福祉学科	○ソーシャルワーク演習Ⅲ【渡邊】 (4/11~7/11)【B113】 ○ソーシャルワーク実習指導【全体：B110、杉山：B114、渡邊：B113、増山：B215、齋藤：B105、西村：B107、工藤 B111、加賀谷、長谷川、種市】 (7/18)	○ソーシャルワーク実習指導【全体：B110、杉山：B114、渡邊：B113、増山：B215、齋藤：B105、西村：B107、工藤 B111、加賀谷、長谷川、種市】 (4/11~7/18)	○精神保健学【大山】(4/11~7/18)【B115】	○社会調査概論【杉山】(6/27、7/4)【B117】	◎社会福祉研究演習Ⅰ(4/11~7/11) 【入江：B104、渡邊：B107、出雲：B105、増山：研究室、大山：B101、杉山：研究室、大竹：B113、千葉：B103、齋藤：B102、坂下：B106、石田：B117、西村：B215】 ○ソーシャルワーク演習Ⅲ【渡邊】(7/18)【B113】		
栄養学科	◎臨床栄養学各論Ⅱ【清水】(7/11、7/18)【B109】	◎臨床栄養学各論Ⅱ【清水】(4/11~7/11) ※6/20、6/27を除く【B109】 ◎臨床栄養学演習【清水】(7/18)【C棟N-2】	◎臨床栄養学実習Ⅰ【齋藤】(5/2~6/13、7/4)【A303、B206】	◎臨床栄養学実習Ⅰ【齋藤】(5/2~6/13、7/4)【A303、B206】	◎臨床栄養学実習Ⅰ【齋藤】(5/2~6/13、7/4)【A303、B206】	◎臨床栄養学実習Ⅰ(後片付け)【齋藤】 (5/2~6/13、7/4)【A303、B206】		
4年	人間総合 4学科共通	◎ヘルスケアマネジメント論【清水、細川、石田、桜木、三浦】(7/18)【講堂】	◎ヘルスケアマネジメント論【清水、細川、石田、桜木、三浦】(7/18)【講堂】					
	看護学科	☆助産診断・技術学Ⅱ【大井、齋藤、池田】 (4/18、4/25、5/9、5/16、7/11)【A110】	☆助産診断・技術学Ⅱ【大井、齋藤、池田】 (4/18、4/25、5/9、5/16、7/11)【A110】	◎地域看護学Ⅱ【工藤、山本、細川、千葉】 (5/16)【A112】 ◎看護マネジメント論【鄭、村上、上泉、寛】 (4/11、4/25~5/9)【A112】 ◎在宅看護実習(学内)【細川、千葉、工藤、戸沼、岡田】(6/6)【A112】 ☆助産診断・技術学Ⅱ【大井、齋藤、池田】(7/18)【A110】	◎地域看護学Ⅱ【工藤、山本、細川、千葉】 (5/16)【A112】 ◎看護マネジメント論【鄭、村上、上泉、寛】 (4/11、4/25~5/9)【A112】 ◎在宅看護実習(学内)【細川、千葉、工藤、戸沼、岡田】(6/6)【A112】 ☆助産診断・技術学Ⅱ【大井、齋藤、池田】(7/18)【A110】	◎看護マネジメント論【鄭、村上、上泉、寛】 (4/11、4/25~5/9)【A112】 ◎在宅看護実習(学内)【細川、千葉、工藤、戸沼、岡田】(6/6)【A112】 ☆助産診断・技術学Ⅱ【大井、齋藤、池田】(7/18)【A110】		
	理学療法学科	◎卒業研究(5/30)	◎卒業研究(5/30)	◎卒業研究(5/30、7/18)	◎卒業研究(5/30、7/18)	◎卒業研究(5/30、7/18)	◎卒業研究(5/30、7/18)	
	社会福祉学科	○精神保健福祉援助実習指導 【大山、坂下、石田、長谷川】 (4/11~7/11)【B116】	○精神保健福祉援助演習【大山、坂下、石田、長谷川】 (4/11~7/11)【B117】					◎社会福祉研究演習Ⅱ【大和田：B108、入江：B104、佐藤：B114、渡邊：B107、出雲：B105、増山：研究室、大山：B101、杉山：研究室、大竹：B113、千葉：B103、齋藤：B102、坂下：B106、石田：B117、西村：B215】(4/11~7/18)
栄養学科				○栄養教育実習事前事後指導【吉岡】 (4/11~6/13)【B110】	○栄養教育実習事前事後指導【吉岡】 (4/11~6/13)【B110】			

<金曜日> ※◎：必修科目，○：選択科目，☆：助産学コース

時限		1 9:00~10:20	2 10:30~11:50	3 12:40~14:00	4 14:10~15:30	5 15:40~17:00	6 17:10~18:30	
1年	人間総合 4学科共通	◎健康科学概論(4/12)【講堂】 ◎健康科学演習(5/17)【講堂、他】 ◎情報リテラシー(栄養)【山田】(4/19~6/7) ※5/17を除く【A202】 ◎EnglishA7~9(社福)(4/19~7/5) ※5/17を除く	◎健康科学概論(4/12)【講堂】 ◎健康科学演習(5/17)【講堂、他】 ◎情報リテラシー(栄養)【山田】(4/19~6/7) ※5/17を除く【A202】 ◎EnglishA4~6(看護B)(4/19~5/10)	◎健康科学概論(4/19,4/26)【講堂】 ◎健康科学演習(5/10,5/24) 【講堂他】	◎健康科学概論(4/19,4/26)【講堂】 ◎健康科学演習(5/10) 【講堂他】	◎EnglishA4~6(看護B)(5/24~7/19)	◎EnglishA12③(栄養)(4/19,4/26,5/10)	
	看護学科	◎カウンセリング概論【入江】(4/19~6/21) ※5/17を除く【A101】					◎看護学概論【藤本、木村、福井】(4/19~6/14) 【A101】	
	理学療法学科	◎解剖学【鈴木】(7/12,7/19)【B307】	◎解剖学【鈴木】(4/19~7/19) ※5/17を除く【B307】		◎人間発達学【川口、廣森】(5/24~6/7) 【B110】	◎人間発達学【川口、廣森】(4/19~7/19) ※5/17を除く【B110】	◎理学療法原論【盛田】(4/19,4/26,5/31) 【B116】	
	社会福祉学科						◎社会福祉学概論【増山】(4/19~7/19) ※7/12を除く【B115】	
	栄養学科			◎解剖生理学Ⅰ【今】(5/17)【A110】				
2年	人間総合 4学科共通			◎EnglishC12⑩(栄養)(4/19~6/7) ◎EnglishC7~9(社福)(6/14~7/12)	◎EnglishC1~3(看護A)(4/19~7/19)	◎EnglishC4~6(看護B)(4/19,4/26,5/10)	◎EnglishC10⑪(理学)(4/19~7/19)	
	看護学科	◎健康教育論(看護A)【山本、細川、千葉、工藤、戸沼】 (4/12,4/19)【A112、A107】 ◎老年看護援助論Ⅰ【吹田、長内】 (4/26,5/10~5/24)【A111】 ◎薬理学【早狩】(6/14~7/5)【A111】	◎健康教育論(看護B)【山本、細川、千葉、工藤、戸沼】 (4/12,4/19)【A112、A107】 ◎老年看護援助論Ⅰ【吹田、長内】 (4/26,5/10~5/24)【A111】 ◎薬理学【早狩】(6/14~7/5)【A111】	◎ベーシックヘルスアセスメント 【角濱、小池、市川、小林、沼田】 (4/26~6/21)【A305】	◎ベーシックヘルスアセスメント(看護B演習) 【角濱、小池、市川、小林、沼田】(4/26~6/21) 【A305】	◎ベーシックヘルスアセスメント(看護A演習) 【角濱、小池、市川、小林、沼田】(4/26~6/21) 【A305】		
	理学療法学科	◎薬理学【早狩】(6/14~7/5)【A111】	◎薬理学【早狩】(6/14~7/5)【A111】	◎基礎運動療法実習【川口、福島】 (4/19~7/19)【B308】	◎基礎運動療法実習【川口、福島】 (4/19~7/19)【B308】	◎脳神経外科学【西嶋、佐々木】 (4/19,4/26,5/10~6/14)【B115】		
	社会福祉学科	◎ボランティア活動支援論【千葉】(4/12~7/19) 【B116】	◎レクリエーション活動援助法【福士、加賀谷】 (4/19~7/19)【B116】	◎レクリエーション活動援助法【福士、加賀谷】 (5/10,7/19)【B116】	◎社会保障論【増山】(4/19~7/19)【B116】	◎児童福祉論【齋藤】(4/19~7/19)【B116】		
	栄養学科	◎教育基礎論【浅田】(4/12~4/26)【B111】 【石橋】(5/10~6/7)【B111】(5/17)【A112】	◎教育基礎論【浅田】(4/12,4/19)【B111】 【石橋】(4/26,5/10~5/31)【B111】 (5/17)【A112】	◎基礎栄養学実験【井澤】(6/14~7/19) 【A206、C201】	◎基礎栄養学実験【井澤】(6/14~7/19) 【A206、C201】	◎基礎栄養学実験【井澤】(6/14~7/19) 【A206、C201】	◎基礎栄養学実験【井澤】(6/14~7/19) 【A206、C201】	
3年	人間総合 4学科共通				◎人間と音楽【中村】(4/19~5/24)【音楽室】	◎人間と音楽【中村】(4/19~5/24)【音楽室】	◎人間と音楽【中村】(4/19~5/24)【音楽室】	
	看護学科	◎小児看護援助論Ⅱ【中村、宗村、伊藤】(4/12) 【A305】 ◎クリティカルケア 【織井、福田、浅香、藤田、佐々木】(4/19)【A111】 ◎在宅看護論【細川、戸沼】 (4/26,5/10~5/24,7/19)【A305】	◎小児看護援助論Ⅱ【中村、宗村、伊藤】(4/12) 【A305】 ◎クリティカルケア 【織井、福田、浅香、藤田、佐々木】(4/19)【A111】 ◎在宅看護論【細川、戸沼】 (4/26,5/10~5/24,7/19)【A305】				◎小児疾病治療論(6/28)【A111】	
	理学療法学科	◎生活活動分析学実習【藤田、橋本、長門】 (4/12~7/19)【B309】	◎生活活動分析学実習【藤田、橋本、長門】 (4/12~7/19)【B309】	◎義肢装具学実習【三浦】(5/31~7/19) 【B207】	◎義肢装具学実習【三浦】(5/31~7/19) 【B207】	◎小児疾病治療論(6/28)【A111】 ◎義肢装具学実習【三浦】 (5/31,6/7,6/21,7/5,7/12)【B207】	◎義肢装具学実習【三浦】 (6/21,7/5,7/12)【B207】	
	社会福祉学科	◎ソーシャルワーク論Ⅲ【石田】 (4/19,4/26,7/19)【B115】	◎ソーシャルワーク論Ⅲ【石田】 (4/12,5/10~7/19)【B115】(5/17のみB117) ◎家族福祉論【齋藤】(4/19,4/26)【B117】	◎家族福祉論【齋藤】(4/19~7/19) 【B117】	◎社会調査概論【杉山】(5/31~7/19) ※7/12を除く【B117】	◎社会調査概論【杉山】(5/31~7/5)【B117】		
	栄養学科	◎栄養教育実習Ⅰ【吉岡】(4/12~7/19) ※6/21,6/28,7/5を除く 【4/12~26,5/24,31はB109】 【5/10,17,6/7~7/19はA107】	◎栄養教育実習Ⅰ【吉岡】(4/12~7/19) ※6/21,6/28,7/5を除く 【4/12~26,5/24,31はB109】 【5/10,17,6/7~7/19はA107】	◎栄養教育実習Ⅰ【吉岡】(5/10)【A107】 ◎臨床栄養学演習【清水】(5/17~6/7) 【C棟N-2】 ◎道徳教育・特別活動論【石橋】 (6/14,7/5~7/19)【A107】	◎道徳教育・特別活動論【浅田】(5/31,6/7) 【A107】 ◎学校栄養教育論【氏家、久保】(7/19) 【B115】	◎道徳教育・特別活動論【浅田】(5/31,6/7) 【A107】 ◎学校栄養教育論【氏家、久保】(7/12,7/19) 【B115】		
4年	人間総合 4学科共通	◎ヘルスケアマネジメント論【清水、細川、石田、桜木、三浦】(7/19)【講堂】	◎ヘルスケアマネジメント論【清水、細川、石田、桜木、三浦】(7/19)【講堂】					
	看護学科	◎母性心理社会学【大井、岡野】(4/12~6/7) ※5/24,5/31を除く【A110】	◎在宅看護実習(学内)【細川、千葉、工藤、戸沼、岡田】(6/7)【A112】	◎看護マネジメント論【鄭、村上、上泉、寛】 (4/19)【A305】 ◎地域看護学Ⅱ【工藤、山本、細川、千葉】 (5/17)【A112】 ◎在宅看護実習(学内)【細川、千葉、工藤、戸沼、岡田】(6/14,6/21)【A110】	◎看護マネジメント論【鄭、村上、上泉、寛】 (4/19)【A305】 ◎地域看護学Ⅱ【工藤、山本、細川、千葉】 (5/17)【A112】 ◎在宅看護実習(学内)【細川、千葉、工藤、戸沼、岡田】(6/14,6/21)【A110】	◎看護マネジメント論【鄭、村上、上泉、寛】 (4/19)【A305】	◎看護マネジメント論【鄭、村上、上泉、寛】 (4/19)【A305】	
	理学療法学科		◎地域看護学実習Ⅱ(学内)【工藤、山本、細川、千葉、戸沼、岡田】(6/14,6/21,7/5,9/6)【A112】	◎地域看護学実習Ⅱ(学内)【工藤、山本、細川、千葉、戸沼、岡田】(6/14,6/21,7/5,9/6)【A112】				
	社会福祉学科							
	栄養学科							

<土曜日> ※◎: 必修科目, ○: 選択科目, ☆: 助産学コース

学年・学科		1 9:00~10:20	2 10:30~11:50	3 12:40~14:00	4 14:10~15:30	5 15:40~17:00	6 17:10~18:30
1年	人間総合 4学科共通		○化学の基礎【松江】(4/20、4/27、5/11) 【C棟N-2】	○化学の基礎【松江】(4/20、4/27、5/11) 【C棟N-2】	○化学の基礎【松江】(4/27、5/11) 【C棟N-2】		
	看護学科						
	理学療法学科						
	社会福祉学科						
	栄養学科			◎調理学【長坂】(6/15~7/13)【A111】	◎調理学【長坂】(6/15~7/13)【A111】	◎調理学【長坂】(6/15~7/13)【A111】	
2年	人間総合 4学科共通	○経済と生活【泉谷】 (4/13、6/1、6/29)【B109】	○経済と生活【泉谷】 (4/13、5/11、6/1、6/22~7/6)【B109】	○経済と生活【泉谷】 (5/11、6/22、7/6)【B109】	○経済と生活【泉谷】 (5/11、6/22、7/6)【B109】		
	看護学科						
	理学療法学科						
	社会福祉学科			○介護技術論【戸来、中村、加賀谷】 (5/25~6/8、6/29)【B110】	○介護技術論【戸来、中村、加賀谷】 (5/25~6/8、6/29)【B110】	○介護技術論【戸来、中村、加賀谷】 (5/25~6/8、6/29)【B110】	○介護技術論【戸来、中村、加賀谷】 (5/25、6/1、6/29)【B110】
	栄養学科	◎病態と生化学【嵯峨井】(6/8、6/15、7/13、7/20) 【A112】	○生徒指導論【豊嶋】(4/20、5/18、5/25) 【B111】 ◎病態と生化学【嵯峨井】(6/8、6/15、7/13、7/20) 【A112】	○生徒指導論【豊嶋】(4/20、4/27、5/18、5/25) 【B111】 ◎病態と生化学【嵯峨井】 (6/8、6/15、7/13、7/20)【A112】	○生徒指導論【豊嶋】(4/20、4/27、5/18、5/25) 【B111】 ◎病態と生化学【嵯峨井】(6/15、7/13、7/20) 【A112】	○生徒指導論【豊嶋】(4/20、4/27、5/18、5/25) 【B111】	
3年	人間総合 4学科共通	○人間と演劇【工藤】(5/25、6/1)【B115】	○人間と演劇【工藤】(5/25、6/1)【B115】		○人間と演劇【工藤】(4/13、6/8)【B115】	○人間と演劇【工藤】(4/13、6/8)【B115】	○人間と演劇【工藤】(6/8)【B115】
	看護学科						
	理学療法学科						
	社会福祉学科						
	栄養学科	◎病態と生化学【嵯峨井】(6/8、6/15、7/13、7/20) 【A112】	◎病態と生化学【嵯峨井】(6/8、6/15、7/13、7/20) 【A112】	◎病態と生化学【嵯峨井】 (6/8、6/15、7/13、7/20)【A112】	○学校栄養教育論【氏家、久保】(5/11~6/1) 【B115】 ◎病態と生化学【嵯峨井】(6/15、7/13、7/20) 【A112】	○学校栄養教育論【氏家、久保】(5/11~6/1) 【B115】	○学校栄養教育論【氏家、久保】(5/18、6/1) 【B115】
4年	人間総合 4学科共通						
	看護学科						
	理学療法学科						
	社会福祉学科						
	栄養学科						

<学外実習> 前期（4月2日～ 実習分）※◎：必修科目，○：選択科目，☆：助産学コース

1年	4学科共通	◎健康科学演習フィールドワーク 5/20（月）1～5時限
	社会福祉学科	◎社会福祉基礎実習（7/8～7/12）
2年	社会福祉学科	○社会福祉基礎実習Ⅱ（8/5～9/18の期間）
3年	看護学科	◎経過別看護援助実習Ⅰ ○発達援助実習Ⅰ （5/27～6/21） （7/1～7/12）
	理学療法学科	◎臨床評価実習（4/25～7/11の月曜午後・木曜午後） ◎地域理学療法実習（9/17、9/18）
	社会福祉学科	○ソーシャルワーク実習（8/5～9/30）
4年	栄養学科	◎公衆栄養学臨地実習 ◎給食経営管理臨地実習 （6/17～6/28） （7/29～9/13）
	看護学科	◎看護マネジメント実習（5/20～5/31） ◎在宅看護実習【細川、千葉、工藤、戸沼、岡田】（6/10～6/21） ◎地域看護学実習Ⅱ（6/10～7/5、8/26～9/6） ☆助産学実習 前期（8/26～9/13）
	理学療法学科	◎総合臨床実習（4/8～5/24、6/3～7/12） ・学内セミナー：5/28（火）1～5時限【B109】、5/29（水）1・2時限【B110】、7/16（火）1～5時限【B110】、7/17（水）1・2時限【B110】
	社会福祉学科	○精神保健福祉援助実習Ⅱ（4/8～7/26、8/5～10/4の期間）
	栄養学科	◎臨床栄養学臨地実習ⅠⅡ（6/17～9/13） ○栄養教育実習（6/3～10/4）

※上記、実習実施日は1時限～6時限まで通常授業は実施しない。

<教室関係>

1年	人間総合科学科目	◎人間総合科学演習 山田：B102、鄭：B104、川内：B103、伊藤（治）：B111、桜木：B105、李：B107、長門：B309、バリー：A102、渡邊：B117、佐藤（恵）：B101、廣森：B108、長谷川：B106、クリス：A104、今：研修室2、吉岡：A107、浅田：B114井澤：A110
----	----------	---

<その他授業科目>

1年～4年	4学科	○保健医療福祉特殊講義Ⅰ（ヒューマンケア特殊講義Ⅰ） 対象公開講座 （5/25、6/8、6/22、7/6、7/20）
3年	栄養学科	別表3カリキュラム 栄養教諭科目の「総合演習」3年前期は、平成25年度から「教職実践演習（栄養教諭）」4年後期に置き換わるため、3年生「総合演習」は開講しない。

<学内イベントなど>

健康診断	3/27（水）2年生対象 学科ガイダンス 3/28（木）3年生対象 学科ガイダンス 3/29（金）4年生対象 学科ガイダンス 4/5（金）1年生対象 全体ガイダンス
講話会	4/11（木）性教育講演会 ④時限目 4学科1年生対象 4/24（水）感染症対策講話 ③時限目 4学科1年生対象

<集中講義予定>

1年	看護学科	○バイオエシックス【三浦】9/2（2～5時限）、9/3（2～5時限）【A111】
2年	人間総合	○人間と美術【富田】9/5（2～6時限）、9/6（2～6時限）、9/7（2～6時限）【A111】 ※後期科目であるが、前期に履修登録をすること。 ○生涯スポーツ 学外活動分【李】8/5（1～4時限）【B109】、8/7（1～6時限）、8/8（1～6時限）、予備日8/12（1～6時限）※後期科目であるが、前期に履修登録をすること。
	栄養学科	○教育相談【安田】9/9（1～5時限）、9/10（1～5時限）、9/11（1～5時限）【B113】
3年	人間総合	○人間と美術【富田】9/2（2～6時限）、9/3（2～6時限）、9/4（2～6時限）【A112】 ○思想と歴史【五十嵐】9/9（2～5時限）、9/10（2～5時限）、9/11（2～5時限）、9/12（2～4時限）【A107】
	栄養学科	○教育行政学【平田】9/17（4～6時限）、9/18（4～6時限）、9/19（4・5時限）【A110】 ※後期科目であるが、前期に履修登録をすること。

※祝祭日および長期休暇については、原則授業は実施しません。

青森県立保健大学 平成25年度(後期)授業時間割

<月曜日> ※◎：必修科目、○：選択科目、☆：助産学コース

時限		1限(9:00~10:20)	2限(10:30~11:50)	3限(12:40~14:00)	4限(14:10~15:30)	5限(15:40~17:00)	6限(17:10~18:30)	
1年	人間総合4学科共通	○ロシア事情と言語【トルストグーゾフ】【B117】(10/28,11/11~12/16,1/6)	○ロシア事情と言語【トルストグーゾフ】【B117】(10/28,11/11~12/16)		◎English B4~6<看護B>(10/28,11/11~12/16,1/6)	◎English B①②<理学>(11/25)	◎English B①~③<看護A>(10/28,11/11~11/25,12/16,1/6,1/20)	
	看護学科		○保健概論【山本,杉山,島内】【A111】(1/20)	○性とセクシュアリティ【大井,大関,中村】【A111】(10/28,11/11~12/16,1/6)	○保健概論【山本,杉山,島内】【A111】(1/20)	◎看護理論【木村,角濱,藤本,市川】【A111】(12/2~12/16,1/6,1/20)	◎看護理論【木村,角濱,藤本,市川】【A111】(12/2)	
	理学療法学科	◎物理療法学【勸林,李】【B310】(9/30,10/7)	◎物理療法学【勸林,李】【B310】(9/30,10/7)	◎運動生理学【岩月,山下】【B111】(9/30)	◎運動生理学【岩月,山下】【B111】(9/30~12/2)		◎基礎運動療法学【川口】【B308】(9/30,10/7,10/28,11/11~11/25)	◎基礎運動療法学【川口】【B308】(9/30,10/7,10/28,11/11~11/25)
	社会福祉学科		◎心理学【入江】【B117】(10/7,10/21)		◎心理学【入江】【B117】(9/30,11/11~12/16,1/6)	◎地域福祉の理論と方法【渡邊】【B115】(9/30~1/20 ※10/28を除く)		◎社会福祉学概論【増山】【B109】(9/30~1/20)
	栄養学科	◎食品機能論【岩井】【N-2】(9/30,10/7,10/21)		◎解剖生理学Ⅱ【今】【A110】(9/30~1/20 ※10/28を除く) ※11/18のみ【研修室2】		◎基礎栄養学【藤田】【A107】(9/30~1/20)	◎教育心理学【鈴木】【研修室2】(9/30~12/2)	◎食品学各論【井澤】【N-2】(9/30~1/20)
2年	人間総合4学科共通	○思想と歴史【羽入】【A112】(9/30,10/7,10/21,11/25~12/16,1/6)	○思想と歴史【羽入】【A112】(9/30,10/7,10/21,11/25~12/16,1/6)	○災害支援論【上泉,村上,橋本,西村,齋藤,寛】【A111】(2/3)	○災害支援論【上泉,村上,橋本,西村,齋藤,寛】【A111】(2/3)		○調査と科学的方法【山田,浅田】【A107】(11/25~12/16,1/6,1/20)	
	看護学科	○個人と組織【J】【B116】(9/30,10/7,10/21,11/25~12/16,1/6)	○個人と組織【J】【B116】(9/30,10/7,10/21,11/25~12/16)		◎小児看護概論【中村,宗村,田中】【A101】(9/30,10/7,10/21,11/25)	◎成人看護援助論Ⅰ【織井,福田,藤田,佐々木】【A101】(9/30,10/7,10/21)	◎成人看護援助論Ⅰ【織井,福田,藤田,佐々木】【A101】(10/7,10/21)	
	理学療法学科	◎義肢装具学【三浦】【B207】(10/28,11/11,11/18,1/20)	◎義肢装具学【三浦】【B207】(10/28,11/11,11/18,1/6,1/20)	◎運動器障害理学療法学実習【三浦】【B308】(9/30~1/20)	◎運動器障害理学療法学実習【三浦】【B308】(9/30~1/20)		◎家族援助論【中村,山本,工藤】【A101】(12/2)	
	社会福祉学科	◎障害者福祉論【西村】【B109】(10/28,11/11,11/18)	◎児童福祉論【齋藤】【B116】(10/28)	◎児童福祉論【齋藤】【B116】(11/11~12/16,1/6,1/20)	◎社会福祉基礎実習指導【佐藤,入江,千葉,増山,西村,工藤,種市】【全体:B116】(9/30,10/21,10/28) ※佐藤【B113】,入江【B114】,千葉【B105】,増山【B218】,西村【B107】,工藤【B216】 ※10/28報告会【A101】	◎社会福祉基礎実習指導【佐藤,入江,千葉,増山,西村,工藤,種市】【全体:B116】(9/30,10/21,10/28) ※佐藤【B113】,入江【B114】,千葉【B105】,増山【B218】,西村【B107】,工藤【B216】 ※10/28報告会【A101】	◎社会福祉基礎実習指導(報告会)【佐藤,入江,千葉,増山,西村,工藤,種市】【A101】(10/28)	
	栄養学科		○食品加工学【井澤】【N-2】(10/28,11/11,11/18,1/6,1/20)	○食品加工学【井澤】【N-2】(9/30,10/7,10/21)	◎臨床病態学【今】【A110】(9/30~1/20 ※10/28を除く) ※11/18のみ【研修室2】	◎栄養教育論Ⅰ【吉岡】【A110】(9/30~1/20) ※11/18のみ【A112】	◎栄養教育論Ⅰ【吉岡】【A110】(10/7,10/28,11/11)	◎応用栄養学実習【吉岡】【A303】(9/30,10/21)
3年	人間総合4学科共通							
	看護学科	☆助産診断・技術学Ⅰ【大井,齋藤,池田,谷田部】【A107】(9/30,10/7,10/21,11/25,12/16,1/6,1/20)	☆助産診断・技術学Ⅰ【大井,齋藤,池田,谷田部】【A107】(9/30,10/7,10/21,11/25,12/16,1/6,1/20)	☆助産診断・技術学Ⅰ【大井,齋藤,池田,谷田部】【A107】(10/21)	○ペリネイタルケア【中村,大井,宗村】【A112】(12/16,1/20)	○ペリネイタルケア【中村,大井,宗村】【A112】(12/16,1/6,1/20)		
	理学療法学科	◎臨床判断分析学【佐藤】【B308】(10/7~11/11)	◎臨床判断分析学【佐藤】【B308】(10/7~11/11)	◎地域看護学実習Ⅰ【千葉,山本,細川,工藤,戸沼,笹森】【A112】(1/6)	◎地域看護学実習Ⅰ【千葉,山本,細川,工藤,戸沼,笹森】【A112】(1/6)	◎リハビリテーションケア【織井,藤田,井澤】【A112】(10/7)	◎リハビリテーションケア【織井,藤田,井澤】【A112】(10/7)	
	社会福祉学科	◎成年後見制度論【大竹】【B110】(10/7~12/9)	◎公的扶助論【増山】【B109】(10/7~1/20)	○ソーシャルワーク実習指導(討論会)【杉山,渡邊,増山,齋藤,西村,工藤,加賀谷,長谷川,種市】(10/7)【A111】	○ソーシャルワーク実習指導(討論会)【杉山,渡邊,増山,齋藤,西村,工藤,加賀谷,長谷川,種市】(10/7)【A111】	○ソーシャルワーク実習指導(討論会)【杉山,渡邊,増山,齋藤,西村,工藤,加賀谷,長谷川,種市】(10/7)【A111】	○国際福祉論【千葉】【B113】(10/21~1/20 ※10/28を除く)	○精神保健学【大山】【B113】(10/7~1/20)
	栄養学科	◎栄養科学総合演習【今ゼミ】(10/7~12/9 ※10/28を除く)	◎栄養科学総合演習【今ゼミ】(9/30~12/9 ※10/28を除く)					
4年	人間総合4学科共通	◎ヘルスマネジメント実習【細川,他】(10/21,10/28) ※教室は担当教員の指示に従ってください	◎ヘルスマネジメント実習【細川,他】(10/21,10/28) ※教室は担当教員の指示に従ってください					
	看護学科							
	理学療法学科			○理学療法医療領域特殊講義【富田】【B302】(9/30)	○理学療法医療領域特殊講義【富田】【B302】(9/30)	○理学療法医療領域特殊講義【富田】【B302】(9/30)	○理学療法医療領域特殊講義【富田】【B302】(9/30)	
	社会福祉学科							
	栄養学科							

青森県立保健大学 平成25年度(後期)授業時間割

<火曜日> ※◎: 必修科目、○: 選択科目、☆: 助産学コース

学年・学科		1限 (9:00~10:20)	2限 (10:30~11:50)	3限 (12:40~14:00)	4限 (14:10~15:30)	5限 (15:40~17:00)	6限 (17:10~18:30)
1年	人間総合4学科共通	◎English B④~◎看護B>(11/26~12/17, 1/7~1/21) ◎English B②③<栄養>(9/24~10/22) ○情報科学(A)【山田】(情報処理室)(10/29~11/19)	◎English B⑩⑪<理学>(9/24~10/15, 10/29~12/17, 1/7~1/21)	◎English B④~◎看護B>(10/29~11/19)		◎English B⑫⑬<栄養>(11/5~11/19)	
	看護学科		◎人間発達援助論【中村、大関、織井】(A112)(11/12)	◎実践基礎看護技術Ⅱ(準備)【福井、藤本、木村、角濱、小池、小林、市川、沼田】(A305、フィジ、A306)(11/26~1/21)	◎実践基礎看護技術Ⅱ【福井、藤本、木村、角濱、小池、小林、市川、沼田】(A305、フィジ、A306)(11/26~1/21)	◎実践基礎看護技術Ⅱ(後片付け)【福井、藤本、木村、角濱、小池、小林、市川、沼田】(A305、フィジ、A306)(11/26~1/21)	◎実践基礎看護技術Ⅱ(後片付け)【福井、藤本、木村、角濱、小池、小林、市川、沼田】(A305、フィジ、A306)(11/26~1/21)
	理学療法学科			◎筋・骨格系解剖学実習【B307】(鈴木、李、橋本、長門、福島)(9/24~1/21 ※10/22を除く)	◎運動器解剖学【鈴木】(B307)(9/24~1/21 ※10/22を除く)	◎筋・骨格系解剖学実習【鈴木、李、橋本、長門、福島】(B307)(9/24~1/21 ※10/22を除く)	◎筋・骨格系解剖学実習(後片付け)【鈴木、李、橋本、長門、福島】(B307)(9/24~1/21 ※10/22を除く)
	社会福祉学科	◎心理学【入江】(B117)(11/26~12/17)	◎家族社会学【佐藤】(B110)(11/26~12/17)	◎介護福祉論【渡部、加賀谷】(B110)(9/24~1/21 ※11/12を除く)	◎心理学【入江】(B117)(10/1)	◎ソーシャルワーク演習Ⅰ【杉山、増山、齋藤、西村、工藤】(9/24~1/14 ※11/12を除く) ※杉山【B219】、増山【B215】、齋藤【B107】、西村【B105】、工藤【B114】	◎ソーシャルワーク演習Ⅰ【杉山、増山、齋藤、西村、工藤】(11/12) ※杉山【B219】、増山【B215】、齋藤【B107】、西村【B105】、工藤【B114】
	栄養学科		○日本国憲法【大竹】(B117)(10/29~1/21)	◎食品学実験Ⅱ【井澤】(A206)(9/24~10/29) ◎食品学各論【井澤】(N-2)(11/5~11/19) ◎解剖生理学実験Ⅰ【今】(11/26~1/14) ※11/26~12/17【A110】、1/7、14【C201】	◎食品学実験Ⅱ【井澤】(A206)(9/24~10/29) ◎解剖生理学実験Ⅰ【今】(C201)(11/26~1/14)	◎食品学実験Ⅱ【井澤】(A206)(9/24~10/29) ◎解剖生理学実験Ⅰ【今】(C201)(11/26~1/14)	◎食品学実験Ⅱ【井澤】(A206)(9/24~10/29) ◎解剖生理学実験Ⅰ【今】(C201)(11/26~1/14)
2年	人間総合4学科共通	○手話【浅利】(研修室2)(10/8~10/22, 11/26~12/17, 1/7~1/21) ○人間関係論【川内】(B115)(10/1) ◎English D④~◎看護B>(11/12, 11/19)	○手話【浅利】(研修室2)(10/8~10/22, 11/26~12/17, 1/7~1/21) ○人間関係論【川内】(B115)(10/1)		○人間と音楽【中村】(音楽室)(9/24~10/22) ○人間と演劇【工藤】(B309)(9/24~10/22) ◎人間関係とコミュニケーション<社福>【川内】(B110)(10/29~1/21 ※11/12を除く)	○人間と音楽【中村】(音楽室)(9/24~10/22) ○人間と演劇【工藤】(B309)(9/24~10/22) ◎人間関係とコミュニケーション<理学・栄養>【川内】(B110)(10/29~1/21 ※12/11, 12/18を除く) ◎English D①~◎看護A>(11/26~12/10, 1/7)	○人間と音楽【中村】(音楽室)(9/24~10/22) ○人間と演劇【工藤】(B309)(9/24~10/22) ◎English D④~◎看護B>(11/26, 12/10) ◎English D⑦~◎社福>(11/12, 12/17)
	看護学科			◎English D⑩⑪<理学>(10/22~12/17) ◎成人看護援助論Ⅰ【織井、福田、藤田、佐々木】(A101)(9/24) ◎精神看護援助論【清水、伊藤、手塚】(A101)(11/26~12/17) ◎成人看護援助論Ⅱ【藤田、織井】(A101)(1/7~1/21)	◎English D⑫⑬<栄養>(11/26~12/17) ◎精神看護援助論【清水、伊藤、手塚】(A101)(11/26~12/17) ◎成人看護援助論Ⅱ【藤田、織井】(A101)(1/7~1/21) ◎生活活動分析学【藤田、長門】(B309)(10/29~12/17) ◎神経障害理学療法学【桜木】(B116)(1/7~1/21)	◎English D④~◎看護B>(12/17) ◎老年看護援助論Ⅱ【吹田、織井、長内】(A111)(1/14, 1/21)	◎English D⑫⑬<栄養>(1/7~1/21) ◎老年看護援助論Ⅱ【吹田、織井、長内】(A111)(1/14, 1/21)
	理学療法学科						
	社会福祉学科	◎児童福祉論【齋藤】(B116)(11/19)	◎児童福祉論【齋藤】(B116)(10/29~11/19)	○臨床心理学【入江】(B117)(9/24~1/21 ※11/12を除く)		○精神保健福祉相談援助の基盤(専門)【石田、坂下】(B115)(10/29~1/21 ※11/12を除く) ○精神保健福祉の理論と相談援助の展開Ⅰ【石田、坂下、大山】(B109)(1/14)	○精神保健福祉相談援助の基盤(専門)【石田、坂下】(B115)(10/29~11/19 ※11/12を除く) ○精神保健福祉の理論と相談援助の展開Ⅰ【石田、坂下、大山】(B109)(1/14)
	栄養学科	○応用栄養学実習(準備)【吉岡】(A303)(10/29~11/19)	○応用栄養学実習【吉岡】(A303)(10/29~11/19)	○応用栄養学実習【吉岡】(A303)(10/29~11/19) ○教育方法論【浅田、藤本】(B115)(9/24~10/22, 1/21) ○食品加工学【井澤】(N-2)(11/26~1/14)	○応用栄養学実習【吉岡】(A303)(10/29~11/19)	◎臨床栄養学各論Ⅰ【吉原、松井、丹藤】(A110)(12/10, 12/17)	◎臨床栄養学各論Ⅰ【吉原、松井、丹藤】(A110)(9/24~12/17)
3年	人間総合4学科共通						
	看護学科	○看護関係法規【鄭】(A112)(9/24, 10/15) ○ペリネイタルケア【中村、大井、宗村】(A112)(10/1, 10/8, 11/26) ○看護情報学【村上】(A111)(12/17, 1/7~1/21)	○看護関係法規【鄭】(A112)(9/24, 10/15) ○ペリネイタルケア【中村、大井、宗村】(A112)(10/1, 10/8, 11/26) ○看護情報学【村上】(A111)(12/17, 1/7~1/21)	◎地域看護学Ⅰ【千葉、工藤、戸沼、細川、山本、西沢】(A112)(9/24~10/15, 11/26, 12/17) ◎地域看護学実習Ⅰ【千葉、山本、細川、工藤、戸沼、笹森】(A112)(1/7, 1/14, 1/21)	◎地域看護学Ⅰ【千葉、工藤、戸沼、細川、山本、西沢】(A112)(9/24~10/15, 11/26, 12/17) ○ペリネイタルケア【中村、大井、宗村】(A112)(10/22) ◎地域看護学実習Ⅰ【千葉、山本、細川、工藤、戸沼、笹森】(A112)(1/7, 1/14, 1/21)	○災害看護学【上泉、村上、千葉】(A112)(9/24~10/15) ※10/8のみ【講堂】 ○ペリネイタルケア【中村、大井、宗村、田中】(A112)(10/22) ◎地域看護学実習Ⅰ【千葉、山本、細川、工藤、戸沼、笹森】(A112)(1/7)	○災害看護学【上泉、村上、千葉】(A112)(9/24~10/15) ※10/8のみ【講堂】 ◎看護倫理学【大関】(11/26, 12/17【A111】)(1/14, 1/21【A112】) ◎看護倫理学【大関】(11/26, 12/17【A111】)(1/14, 1/21【A112】)
	理学療法学科	◎理学療法管理論【岩月】(B113)(9/24~10/15)	◎理学療法管理論【岩月】(B113)(9/24~10/15)	○障害予防概論【盛田、山下】(B111)(9/24~11/12)	○リハビリテーションケア論【織井、藤田】(B111)(9/24~11/12)		
	社会福祉学科	○国際福祉論【千葉】(B113)(10/29)	○福祉経済学【増山】(B111)(10/1~1/21)	○権利擁護論【大竹】(B109)(10/1~1/21 ※10/8, 11/12を除く) ○ソーシャルワーク実習指導(報告会)【杉山、渡邊、増山、齋藤、西村、工藤、加賀谷、長谷川、種市】(11/12)【A101】	○権利擁護論【大竹】(B109)(11/26, 12/3) ○ソーシャルワーク実習指導【杉山、渡邊、増山、齋藤、西村、工藤、加賀谷、長谷川、種市】(全体:B117)(10/15~11/19) ※工藤【B216】、渡邊【B113】、増山【B218】、杉山【B114】、齋藤【B105】、西村【B107】 ※11/12報告会【A101】	○精神保健福祉援助技術各論【坂下】(B111)(10/1~1/21 ※11/12を除く) ○ソーシャルワーク実習指導(報告会)【杉山、渡邊、増山、齋藤、西村、工藤、加賀谷、長谷川、種市】(11/12)【A101】	○精神保健福祉援助技術各論【坂下】(B111)(11/12) ○精神科リハビリテーション学【大山】(B109)(10/1~11/5, 11/19~12/17, 1/7, 1/21)
	栄養学科	◎栄養科学総合演習【若井、藤田、佐藤、井澤】(9/24~1/14)	◎卒業研究(9/24~12/17, 1/7, 1/14) ※今ゼミのみ10/29を除き1/21に実施	◎臨床栄養学実習Ⅱ【清水】(臨床栄養学実習室)(9/24~12/10)	◎臨床栄養学実習Ⅱ【清水】(臨床栄養学実習室)(9/24~12/10)	◎臨床栄養学実習Ⅱ(予備日)【清水】(臨床栄養学実習室)(10/8, 11/5, 11/19)	◎臨床栄養学実習Ⅱ(予備日)【清水】(臨床栄養学実習室)(10/8, 11/5, 11/19)
人間総合4学科共通	◎ヘルスケアマネジメント実習【細川、他】(10/22, 10/29, 11/5) ※教室は担当教員の指示に従ってください	◎ヘルスケアマネジメント実習【細川、他】(10/22, 10/29, 11/5) ※教室は担当教員の指示に従ってください					
4年	看護学科						
	理学療法学科	○理学療法医療領域特殊講義【富田】(B302)(10/1)	○理学療法医療領域特殊講義【富田】(B302)(10/1)	○理学療法医療領域特殊講義【富田】(B302)(10/1)	○理学療法医療領域特殊講義【富田】(B302)(10/1)	○理学療法医療領域特殊講義【富田】(B302)(10/1)	○理学療法医療領域特殊講義【富田】(B302)(10/1)
	社会福祉学科			○理学療法福祉領域特殊講義【小村】(B116)(11/19, 11/26) ○精神保健福祉援助実習指導【石田、大山、坂下、長谷川】(B116)(10/1~10/22)	○理学療法福祉領域特殊講義【小村】(B116)(11/19, 11/26) ○精神保健福祉援助実習指導【石田、大山、坂下、長谷川】(B116)(10/1~10/22)	○理学療法福祉領域特殊講義【小村】(B116)(11/19, 11/26) ○精神保健福祉援助実習指導【石田、大山、坂下、長谷川】(B116)(10/1~10/22)	○理学療法福祉領域特殊講義【小村】(B116)(11/19, 11/26) ○精神保健福祉援助実習指導【石田、大山、坂下、長谷川】(B116)(10/1~10/22)
	栄養学科					○教職実践演習【藤田、吉岡、浅田】(10/8~12/17 ※11/5を除く) ※10/8~10/22【B110】、11/12~12/17【A107】	○教職実践演習【藤田、吉岡、浅田】(10/8~12/17 ※11/5を除く) ※10/8~10/22【B110】、11/12~12/17【A107】



青森県立保健大学 平成25年度(後期)授業時間割

<水曜日> ※◎: 必修科目、○: 選択科目、☆: 助産学コース

学年・学科		1限 (9:00~10:20)	2限 (10:30~11:50)	3限 (12:40~14:00)	4限 (14:10~15:30)	5限 (15:40~17:00)	6限 (17:10~18:30)	
1年	人間総合4学科共通	○社会生活と法【大竹】【B116】(10/30~12/18) ○生態系と生活【佐藤、井澤】【A111】(10/30~12/18) ○青森の風土と生活【成田】【A101】(11/27) ○情報科学【山田】【情報処理室】(1/8~1/22)	○社会生活と法【大竹】【B116】(10/30~12/11) ○生態系と生活【佐藤、井澤】【A111】(10/30~12/11) ○青森の風土と生活【成田】【A101】(11/27) ○人間と心理【入江】【B110】(12/18、1/8~1/22) ○教育と人間【浅田、廣森】【A111】(12/18、1/8~1/22) ◎English B⑦~⑨<社福>(9/25)	○青森の風土と生活【成田】【A101】(11/27)				○情報科学【A】【山田】【情報処理室】(10/30~1/22 ※12/25、1/1 を除く)
	看護学科					◎English B④~⑥<看護B>(11/6~11/20)		
	理学療法学科	◎物理療法学【勤林、李】【B310】(10/2~10/16)	◎物理療法学【勤林、李】【B310】(10/2~10/16)	◎保健概論【山本、杉山、島内】【A111】(1/8、1/15)	◎保健概論【山本、杉山、島内】【A111】(1/15)	◎物理療法学実習【勤林、李、橋本、長門】【B310】(11/27、12/4、12/11) ◎保健概論【山本、杉山、島内】【A111】(1/15)	◎物理療法学実習【勤林、李、橋本、長門】【B310】(9/25~10/16、11/27、12/4、12/11) ◎保健概論【山本、杉山、島内】【A111】(1/15)	◎物理療法学実習【勤林、李、橋本、長門】【B310】(9/25~10/16)
	社会福祉学科	◎社会福祉基礎実習Ⅰ【石田、入江、杉山、大竹、千葉、工藤、種市】【全体:B110】(10/2~10/16) ※入江【B107】、杉山【B215】、大竹【B219】、千葉【B116】、石田【B117】、工藤【B216】	◎社会福祉基礎実習Ⅰ【石田、入江、杉山、大竹、千葉、工藤、種市】【全体:B110】(10/2~10/16) ※入江【B107】、杉山【B215】、大竹【B219】、千葉【B116】、石田【B117】、工藤【B216】	◎社会福祉学概論【増山】【B109】(12/4~12/18) ◎保健概論【山本、杉山、島内】【A111】(1/8、1/15)	◎保健概論【山本、杉山、島内】【A111】(1/15)	◎保健概論【山本、杉山、島内】【A111】(1/15)	◎保健概論【山本、杉山、島内】【A111】(1/15)	◎保健概論【山本、杉山、島内】【A111】(1/15)
	栄養学科			◎解剖生理学Ⅱ【今】【A110】(9/25~10/16)	◎運動生理学【李】【A110】(9/25~11/13)	◎解剖生理学Ⅱ【今】【A110】(11/6~11/20)		
2年	人間総合4学科共通	○データ処理Ⅰ【盛田】【情報処理室】(9/25~10/16) ○科学と創造【浅田、岩井】【B109】(9/25~10/23、11/27~12/18、1/8、1/15) ○情報社会と対人援助【山田、吉池、鄭、乗鞍】【A110】(9/25~10/23、11/27~12/18、1/8、1/15) ◎English D④~⑥<看護B>(10/23、11/13、11/20~12/4) ◎English D⑩⑪<理学>(10/30、11/6) ◎English D⑫⑬⑭<栄養>(1/15、1/22)	○データ処理Ⅰ【盛田】【情報処理室】(9/25~10/16) ○科学と創造【浅田、岩井】【B109】(9/25~10/23) ○情報社会と対人援助【山田、吉池、鄭、乗鞍】【A110】(9/25~10/16) ○ジェンダーと社会【佐藤、廣森】【B115】(11/27~12/18、1/8~1/22) ○メディアリテラシー【川内、アラン、メリッサ、ハリ、廣森】【B117】(11/27~12/18、1/8~1/22)	◎English D④~⑥<看護B>(1/22)	◎English D⑦~⑨<社福>(9/25~10/16、12/11、12/18、)	◎English D④~⑥<看護B>(9/25、10/2)	◎English D⑩⑪<理学>(1/22)	◎English D⑫⑬⑭<栄養>(12/11、12/18)
	看護学科		◎家族援助論【中村、山本、工藤】【A101】(1/22)	◎精神看護援助論【清水、伊藤、手塚】【A101】(10/2~10/23) ◎成人看護援助論Ⅰ【織井、福田、藤田、佐々木】【A305】(11/27、12/18、1/8、1/15) ◎リハビリテーション医学【渡部】【B111】(10/2、10/9、10/23、10/30、11/13~11/27、12/18、1/8~1/22)	◎精神看護援助論【清水、伊藤、手塚】【A101】(10/9~10/23) ◎成人看護援助論Ⅰ【織井、福田、藤田、佐々木】【A305】(11/27、12/18、1/8、1/15) ◎生活活動分析学【藤田、長門】【B309】(9/25~11/6)	◎救急医学概論【大西、小笠原、齋藤、伊藤、藤原、山口、常川、葛西、坂本】【A101】(12/11、12/18、1/8、1/15) ◎ヘルスアセスメント各論【角濱、中村、佐藤、藤本、福井、小池、市川、小林、沼田】【A305】(1/22)	◎救急医学概論【大西、小笠原、齋藤、伊藤、藤原、山口、常川、葛西、坂本】【A101】(12/11、12/18、1/8、1/15) ◎ヘルスアセスメント各論【角濱、中村、佐藤、藤本、福井、小池、市川、小林、沼田】【A305】(1/22)	
	理学療法学科				◎義肢装具学【三浦】【B207】(11/13~12/4、12/18、1/22) ◎運動器障害理学療法実習【三浦】【B308】(1/8、1/16)		◎運動器障害理学療法実習【三浦】【B308】(1/8、1/16)	
	社会福祉学科	◎社会保障論【増山】【B115】(10/23~11/6)		○精神保健福祉の理論と相談援助の展開Ⅰ【石田、坂下、大山】【B109】(10/23) ○保健医療サービス論【杉山】【B115】(10/30~11/27、12/4) ○ソーシャルワーク演習Ⅱ【杉山ゼミ】(1/15)	○精神保健福祉の理論と相談援助の展開Ⅰ【石田、坂下、大山】【B109】(9/25~10/23、11/27、1/8) ○保健医療サービス論【杉山】【B115】(12/18、1/15、1/22)	○精神保健福祉の理論と相談援助の展開Ⅰ【石田、坂下、大山】【B109】(10/30~11/20) ○保健医療サービス論【杉山】【B115】(12/18、1/8~1/22)		
	栄養学科	◎給食経営管理実習【齋藤】【A303】(10/2~11/20)	◎給食経営管理実習【齋藤】【A303】(10/2~11/20)	◎給食経営管理実習【齋藤】【A303】(10/2~11/20) ◎応用栄養学実習【吉岡】【A303】(1/8~1/22) ◎食品加工学【井澤】【N-2】(9/25)	◎給食経営管理実習【後片付け】【齋藤】【A303】(10/2~11/20) ◎応用栄養学実習【吉岡】【A303】(1/8~1/22) ◎臨床病態学【今】【A107】(9/25、11/27、12/4、12/18)	◎給食経営管理実習【後片付け】【齋藤】【A303】(10/2~11/20) ◎応用栄養学実習【吉岡】【A303】(1/8~1/22)	◎応用栄養学実習【吉岡】【A303】(1/8~1/22)	◎応用栄養学実習【吉岡】【A303】(1/8~1/22)
3年	人間総合4学科共通							
	看護学科	☆助産診断・技術学Ⅰ【大井、齋藤、池田、谷田部】【A107】(9/25~10/23、11/27) ※9/25のみ【A112】 ○看護教育学【藤本】【A112】(12/18、1/8、1/15、1/22)	☆助産診断・技術学Ⅰ【大井、齋藤、池田、谷田部】【A107】(9/25~10/23、11/27) ※9/25のみ【A112】 ○看護教育学【藤本】【A112】(12/18、1/8、1/15、1/22)	◎看護研究方法論【大関、中村、木村、角濱、澁谷】【A111】(9/25~10/9、10/23、11/27、12/18) ※9/25、10/9、1/15のみ【A112】 ◎地域看護学実習Ⅰ【千葉、山本、細川、工藤、戸沼、笹森】※1/8、1/15【A112】、1/22【A111、美術室】	◎看護研究方法論【大関、中村、木村、角濱、澁谷】【A111】(9/25~10/9、10/23、11/27、12/18、1/15) ※9/25、10/9、1/15のみ【A112】 ◎地域看護学実習Ⅰ【千葉、山本、細川、工藤、戸沼、笹森】※1/8【A112】、1/22【A111、美術室】	◎看護研究方法論【大関、中村、木村、角濱、澁谷】【A111】(9/25~10/9、10/23、11/27、12/18、1/15) ※9/25、10/9、1/15のみ【A112】 ◎地域看護学実習Ⅰ【千葉、山本、細川、工藤、戸沼、笹森】※1/8【A112】、1/22【A111、美術室】	◎がん看護【鳴井、本間】【A305】(9/25~10/16) ◎国際比較看護論【大関】【A107】(10/23、11/27、12/18、1/15)	◎がん看護【鳴井、本間】【A305】(9/25~10/16) ◎国際比較看護論【大関】【A107】(10/23、11/27、12/18、1/15)
	理学療法学科	◎呼吸循環障害理学療法学【山下】【B301、308】(9/25~12/18)	◎呼吸循環障害理学療法学【山下】【B301、308】(9/25~12/18)	○スポーツ障害理学療法論【三浦】【B308】(9/25~11/13)				
	社会福祉学科		○ソーシャルワーク演習Ⅲ【杉山、渡邊、増山、齋藤、西村、工藤】(10/2~1/22 ※10/2~10/16は杉山・工藤クラスを除く) ※工藤【B105】、渡邊【B111】、増山【B215】、杉山【B114】、齋藤【B113】、西村【B107】 ※10/2~10/16のみ西村ゼミは【B105】		○ソーシャルワーク演習Ⅲ【杉山、工藤クラスのみ】(10/2~10/16)		○精神保健福祉論【坂下、石田】【B115】(10/16)	○精神保健福祉論【坂下、石田】【B115】(10/16)
	栄養学科			◎臨床栄養学実習Ⅱ【予備日】【清水】【臨床栄養学実習室】(10/9、11/6、11/20、11/27、12/11)	◎臨床栄養学実習Ⅱ【予備日】【清水】【臨床栄養学実習室】(10/9、11/6、11/20、11/27、12/11)			
4年	人間総合4学科共通							
	看護学科	◎卒業研究(10/16~11/6)	◎卒業研究(10/16~11/6)	◎卒業研究(10/16~11/6)	◎卒業研究(10/16~11/6)			
	理学療法学科	◎卒業研究(9/25~10/23)	◎卒業研究(9/25~10/23)	◎卒業研究(9/25~10/23)	◎卒業研究(9/25~10/23)	◎卒業研究(9/25~10/23)	◎卒業研究(9/25~10/23)	
	社会福祉学科	◎卒業研究(10/9~11/27)	◎卒業研究(10/9~11/27)	◎卒業研究(10/9~11/27)	◎卒業研究(10/9~11/27)	◎卒業研究(10/9~11/27)	◎卒業研究(10/9~11/27)	
栄養学科					◎卒業研究(10/9~12/18) ※今ゼミのみ 10/30を除き、1/8に実施	◎卒業研究(10/9~12/18) ※今ゼミのみ 10/30を除き、1/8に実施		

青森県立保健大学 平成25年度(後期)授業時間割

<木曜日> ※◎：必修科目、○：選択科目、☆：助産学コース

学年・学科		時間		1限 (9:00~10:20)	2限 (10:30~11:50)	3限 (12:40~14:00)	4限 (14:10~15:30)	5限 (15:40~17:00)	6限 (17:10~18:30)
1年	人間総合 4学科共通	◎English B①~③<看護A> (10/31~12/5)	◎English B④~⑥<看護B> (10/31~11/28)					◎English B⑦~⑨<社福> (9/26~10/24, 11/7~12/19, 1/9~1/23)	◎English B④~⑥<看護B> (1/9~1/23)
		○人間と心理【入江】【B110】(12/12~1/23)	○人間と心理【入江】【B110】(12/5~1/23)	○情報科学(B)【山田】【情報処理室】(10/31~1/23)	○英語リーディング【川内】【A107】(10/31~1/23)	○英語リーディング【川内】【A107】(10/31)	◎English B⑦~⑨<社福> (10/31)		
		○教育と人間【浅田、廣森】【A110】(12/12~1/23)	○教育と人間【浅田、廣森】【A111】(12/5~1/23)		○フランス事情と言語【オリビエ】【B117】(10/31~1/23)		◎English B⑩⑪<栄養> (9/26~10/24, 11/28~12/19)	◎看護過程【福井、藤本、市川】【A305】(11/28~12/19, 1/9~1/16)	◎看護過程【福井、藤本、市川】【A305】(11/28, 12/5)
	看護学科							◎人間発達援助論【中村、大関、織井】【A112】(12/12)	
	理学療法学科	◎理学療法評価学【佐藤】【B111】(9/26~10/17)	◎理学療法評価学【佐藤】【B111】(9/26~10/17)				◎内科学【尾崎】【B111】(9/26~1/23 ※10/24, 10/31を除く)	◎一般臨床医学【神成】【B111】(9/26~1/23 ※10/24を除く)	
社会福祉学科	◎社会福祉基礎実習Ⅰ【石田、入江、杉山、大竹、千葉、工藤、種市】【全体：B110】(10/17) ※入江【B107】、杉山【B215】、大竹【B219】、千葉【B116】、石田【B117】、工藤【B216】	◎地域福祉の理論と方法【渡邊】【B115】(10/17)			◎地域福祉の理論と方法【渡邊】【B115】(9/26~10/10)				
栄養学科		◎食品機能論【岩井】【N-2】(10/3~11/14) ※11/11のみ【N-1】					◎給食経営管理論Ⅰ【齋藤】【N-2】(9/26~1/23 ※10/31を除く) ※10/17, 11/28のみ【A110】	○日本国憲法【大竹】(10/31~11/21)	
2年	人間総合 4学科共通	◎English D⑫⑬<栄養> (11/21~12/19, 1/9~1/23)		◎English D④~⑥<看護B> (11/14, 11/21, 12/19, 1/9, 1/16)		◎English D①~③<看護A> (9/26~10/24, 11/28~12/19, 1/9)	◎English D⑩⑪<理学> (9/26~10/24, 10/31~12/12, 1/9~1/23)	◎English D④~⑥<看護B> (9/26~10/24) ◎English D⑦~⑨<社福> (1/9, 1/16) ○調査と科学的方法【山田、浅田】【A107】(11/28~12/12)	
		◎臨床薬理学【宇野、齋藤】【A305】(9/26~10/17)	◎臨床薬理学【宇野、齋藤】【A305】(9/26~10/17)	◎母性看護概論【佐藤、大関】【A305】(9/26~10/24, 11/28~12/12)	◎成人看護援助論Ⅰ【織井、福田、藤田、佐々木】【A305】(1/23)	◎成人看護援助論Ⅱ【藤田、織井】【A101】(12/19, 1/9~1/23) ※1/23のみ【A305】	◎老年看護援助論Ⅱ【吹田、織井、長内】【A111】(9/26~10/17, 11/28)		
	看護学科	◎家族援助論【中村、山本、工藤】【A101】(10/24, 11/28~12/19, 1/9, 1/23)	◎家族援助論【中村、山本、工藤】【A101】(10/24, 11/28~12/19, 1/9, 1/23)	◎成人看護援助論Ⅰ【織井、福田、藤田、佐々木】【A305】(1/23)	◎成人看護援助論Ⅱ【藤田、織井】【A101】(12/19, 1/9~1/23) ※1/23のみ【A305】	◎成人看護援助論Ⅱ【藤田、織井】【A101】(12/19, 1/9~1/23) ※1/23のみ【A305】			
	理学療法学科	◎リハビリテーション医学【渡部】【B111】(12/5)	◎理学療法研究方法【李、盛田】【B303, 情報処理室】(9/26~1/16)	◎理学療法評価学演習【佐藤、盛田、橋本】【B308】(9/26~1/16)	◎神経内科学【尾崎】【B111】(9/26~1/16)	◎リハビリテーション医学【渡部】【B109】(9/26, 10/10, 11/7)			
	社会福祉学科	○リハビリテーション論【川口】【B109】(9/26~1/16)	○ソーシャルワーク演習Ⅱ【増山、杉山、齋藤、西村、工藤】(9/26~1/16 ※11/17 杉山ゼミを除く) ※増山【B215】、杉山【B219】、齋藤【B105】、西村【B107】、工藤【B113】	◎高齢者福祉論【大和田】【B115】(9/26~1/23 ※10/17を除く)	◎精神医学【大山】【B116】(9/26~1/23 ※10/31を除く)	○ソーシャルワーク論Ⅱ【出雲、工藤】【B109】(9/26~1/16)			
栄養学科	○教育課程論【浅田】【B115】(9/26~11/14)	◎地域栄養活動論【草間】(9/26~1/16) ※9/26~12/12【A107】、12/19-1/16【A110】	◎生化学実験Ⅱ【佐藤】【A206, C201】(9/26~10/31)	◎生化学実験Ⅱ【佐藤】【A206, C201】(9/26~10/31)	◎生化学実験Ⅱ【佐藤】【A206, C201】(9/26~10/31)	◎生化学実験Ⅱ【佐藤】【A206, C201】(9/26~10/31)	◎生化学実験Ⅱ【佐藤】【A206, C201】(9/26~10/31)		
3年	人間総合 4学科共通								
	看護学科	◎地域看護学Ⅰ【千葉、工藤、戸沼、細川、山本、西沢】【A112】(9/26~10/17, 11/28)	◎地域看護学Ⅰ【千葉、工藤、戸沼、細川、山本、西沢】【A112】(9/26~10/17, 11/28)		☆助産学概論【大井、大関】【A110】(9/26~10/24, 11/28, 12/19, 1/23)	☆女性生殖生理学【佐藤、森川、大井】【A107】(1/9)	☆女性生殖生理学【佐藤、森川、大井】【A107】(9/26~10/10, 1/9, 1/23)		
	理学療法学科	○ヘルネイタルケア【中村、大井、宗村】【A112】(10/24)	○ヘルネイタルケア【中村、大井、宗村】【A112】(10/24)				☆周産期医学Ⅰ【佐藤、森川】【A107】(10/7, 10/24, 12/19)		
	社会福祉学科	◎地域看護学実習Ⅰ【千葉、山本、細川、工藤、戸沼、笹森】【A112】(1/16)	◎地域看護学実習Ⅰ【A112】【千葉、山本、細川、工藤、戸沼、笹森】(1/16)	◎地域看護学実習Ⅰ【千葉、山本、細川、工藤、戸沼、笹森】【A112】(1/9, 1/16, 1/23)	◎地域看護学実習Ⅰ【千葉、山本、細川、工藤、戸沼、笹森】【A112】(1/9, 1/16)	◎地域看護学実習Ⅰ【千葉、山本、細川、工藤、戸沼、笹森】【A112】(1/16)	◎地域看護学実習Ⅰ【千葉、山本、細川、工藤、戸沼、笹森】【A112】(1/16)		
	栄養学科	◎健康論【藤田】【A107】(10/3~11/21)		◎画像診断学【神成】【B116】(9/26~11/21 ※10/10を除く)					
4年	人間総合 4学科共通	○ソーシャルワーク実習指導【杉山、渡邊、増山、齋藤、西村、工藤、加賀谷、長谷川、種市】【全体：B117】(10/3~11/7 ※10/17を除く) ※工藤【B216】、渡邊【B113】、増山【B218】、杉山【B114】、齋藤【B105】、西山【B107】	○コミュニティソーシャルワーク論Ⅱ【渡邊】【B109】(10/3~1/23)	○更生保護制度論【齋藤】【B109】(10/3~1/23 ※10/17を除く)	○福祉政治学【増山】【B109】(10/3~1/23)	◎社会福祉研究演習Ⅰ【出雲、入江、大山、渡邊、アラン、大竹、杉山、千葉、増山、石田、齋藤、坂下、西村】(10/3~1/23) ※入江【B104】、渡邊【B107】、出雲【B105】、増山【研究室】、大山【B101】、杉山【研究室】、大竹【B113】、千葉【B103】、齋藤【B102】、坂下【B106】、石田【B117】、西村【B215】、アラン【研究室】			
看護学科	◎助産診断・技術学Ⅰ【大井、齋藤、池田、谷田部】【A107】(12/19, 1/9)	◎助産診断・技術学Ⅰ【大井、齋藤、池田、谷田部】【A107】(12/19, 1/9)							
理学療法学科	◎栄養教育実習Ⅱ【吉岡】【A110, B206】(9/26~12/12)	◎栄養教育実習Ⅱ【吉岡】【A110, B206】(9/26~12/12)		◎栄養カウンセリング論【笠原】9/26【A113】、11/7【A107】	◎栄養カウンセリング論【笠原】9/26【A113】、11/7【A107】	◎栄養カウンセリング論【笠原】9/26【A113】、11/7【A107】			
社会福祉学科	◎ヘルスケアマネジメント実習【細川、他】(10/24, 10/31, 11/7) ※教室は、担当教員の指示に従ってください	◎ヘルスケアマネジメント実習【細川、他】(10/24, 10/31, 11/7) ※教室は、担当教員の指示に従ってください		◎精神保健福祉援助演習【坂下、大山、石田、長谷川】【B113】(10/3~11/21, 12/12 ※10/17を除く)	◎精神保健福祉援助演習【坂下、大山、石田、長谷川】【B113】(10/3~11/21, 12/12 ※10/17を除く)	◎社会福祉研究演習Ⅱ【出雲、入江、大山、佐藤、渡邊、大和田、大竹、杉山、千葉、増山、石田、齋藤、坂下、西村】(10/3~1/23) ※大和田【B107】、入江【B101】、出雲【B115】、大竹【B102】、佐藤恵【B103】、渡邊【B104】、石田【B106】、大山【B108】、千葉【B105】、杉山【研究室】、増山【研究室】、齋藤【研究室】、坂下【B113】、西村【B114】			
栄養学科				◎精神保健福祉援助実習報告会【B117】(10/17)	◎精神保健福祉援助実習報告会【B117】(10/17)	◎教職実践演習【藤田、吉岡、浅田】【B110】(10/10~11/7)	◎教職実践演習【藤田、吉岡、浅田】【B110】(10/10~11/7)		

青森県立保健大学 平成25年度(後期)授業時間割

<金曜日> ※◎:必修科目、○:選択科目、☆:助産学コース

学年・学科		1限(9:00~10:20)	2限(10:30~11:50)	3限(12:40~14:00)	4限(14:10~15:30)	5限(15:40~17:00)	6限(17:10~18:30)	
1年	人間総合 4学科共通		◎English B①~③<看護A>(11/22~12/6、1/17) ◎English B⑦~⑨<社福>(9/27~11/15)	◎English B⑩⑪<理学>(9/27、10/4、10/18)	○フランス事情と言語【オリビエ】【B117】(11/29~12/20) ○英語リーディング【川内】【A107】(11/29~12/13)	◎English B⑦~⑨<社福>(11/29~12/20、1/10)	◎English B①~③<看護A>(12/13、12/20、1/10)	
	看護学科	◎人間発達援助論【中村、大関、織井】【A112】(11/1~12/6 ※11/15を除く)	◎生命基礎科学【松江】(11/1~11/15)【N-2】※11/15のみ【A112】	◎生命基礎科学【松江】【N-2】(11/1~11/15)※11/15のみ【A112】 ◎看護理論【木村、角濱、藤本、市川】【A101】(12/13、12/20) ○保健概論【山本、杉山、島内】【A111】(1/10)	◎生命基礎科学【松江】【N-2】(11/1~11/15)※11/15のみ【A112】	◎感染免疫学【佐々木】【A112】(11/1~11/15、11/29)※11/29のみ【A111】	◎感染免疫学【佐々木】【A112】(11/1~11/15、11/29)※11/29のみ【A111】	
	理学療法学科	◎運動学演習【岩月、橋本、長門、福島】【B310】(9/27~1/10 ※10/25を除く)	◎運動学演習【岩月、橋本、長門、福島】【B310】(9/27~1/10 ※10/25を除く)	◎基礎運動療法学【川口】【B308】(11/29、12/6) ○保健概論【山本、杉山、島内】【A111】(1/10)	◎基礎運動療法学【川口】【B308】(9/27、10/4、10/18、11/1~11/22)	◎物理療法学【勸林、李】【B310】(10/18、11/1、11/8) ◎物理療法学実習【勸林、李、橋本、長門】【B310】(11/15~12/20)	◎物理療法学【勸林、李】【B310】(10/18、11/1、11/8) ◎物理療法学実習【勸林、李、橋本、長門】【B310】(11/15~12/20)	
	社会福祉学科	◎ソーシャルワーク論Ⅰ【出雲】【B116】(9/27~1/17 ※12/6を除く)	◎ソーシャルワーク論Ⅰ【出雲】【B116】(11/22)	◎家族社会学【佐藤】【B110】(9/27~12/20 ※10/11、12/6を除く) ○保健概論【山本、杉山、島内】【A111】(1/10)				
	栄養学科	◎生化学Ⅱ【佐藤】【A110】(9/27~1/27 ※12/20を除く)※11/1のみ【N-2】	◎公衆衛生学Ⅰ【吉池】【A110】(9/27~10/11、11/1~12/13、1/10、1/17)	◎公衆衛生学Ⅰ【吉池】【A110】(12/13、1/10)	◎調理学実習Ⅰ【長坂】【A303】(10/4~11/29 ※10/11を除く) ◎公衆衛生学Ⅰ【吉池】【A110】(1/10)	◎調理学実習Ⅰ【長坂】【A303】(10/4~11/29 ※10/11を除く)	◎調理学実習Ⅰ【長坂】【A303】(10/4~11/29 ※10/11を除く)	◎調理学実習Ⅰ【後片付け】【長坂】【A303】(10/4~11/29 ※10/11を除く)
2年	人間総合 4学科共通	○生涯スポーツ【李】【体育館】(9/27~10/25、11/29、12/6) ○ジェンダーと社会【佐藤、廣森】【B115】(12/13、1/17) ○メディアリテラシー【川内、アラン、メリッサ、バリ、廣森】【B117】(12/13、12/20、1/10、1/17)	○生涯スポーツ【李】【体育館】(9/27~10/25、11/29、12/6) ○ジェンダーと社会【佐藤、廣森】【B115】(12/13、12/20、1/10、1/17) ○メディアリテラシー【川内、アラン、メリッサ、バリ、廣森】【B117】(12/13、12/20、1/10、1/17) ◎English D④~⑥<看護B>(11/15、11/22) ◎English D⑫⑬<栄養>(11/1、11/8)	○災害支援論【上泉、村上、橋本、西村、齋藤、寛】【A111】(10/4、10/18、10/25、11/29~12/13) ○ジェンダーと社会【佐藤、廣森】【B115】(12/20、1/10)				
	看護学科			◎English D⑩⑪<理学>(11/1~11/15)	◎English D①~③<看護A>(10/4、10/18、10/25、11/29~12/20、1/10)	◎English D⑦~⑨<社福>(9/27、10/4、10/18~11/15)	◎English D④~⑥<看護B>(9/27、10/4) ◎English D⑫⑬<栄養>(11/15、11/29~12/20、1/10)	
	理学療法学科			◎神経障害理学療法学【桜木】【B116】(9/27~12/20 ※10/11を除く)	◎神経障害理学療法学実習【桜木】【B308】(9/27~12/20 ※10/11を除く)	◎神経障害理学療法学実習【桜木】【B308】(9/27~12/20 ※10/11を除く)		
	社会福祉学科				◎障害福祉論【西村】【B309】(9/27~1/10 ※10/11、12/6を除く)	◎精神保健福祉の理論と相談援助の展開Ⅰ【石田、坂下、大山】【B109】(11/22)	◎精神保健福祉の理論と相談援助の展開Ⅰ【石田、坂下、大山】【B109】(1/10) ◎社会保険論【増山】【B115】(9/27~12/20 ※10/11を除く)	
	栄養学科			◎ライフスタイル栄養学【稲山】【N-2】(9/27)	◎ライフスタイル栄養学【稲山】【N-2】(9/27、12/6) ◎微生物学【大友】【B117】(10/4、10/18~11/8)	◎ライフスタイル栄養学【稲山】【N-2】(9/27、12/6) ◎微生物学【大友】【B117】(10/4、10/18~11/8)	◎ライフスタイル栄養学【稲山】(9/27) ◎微生物学【大友】【B117】(10/4、10/18~11/8)	
3年	人間総合 4学科共通							
	看護学科	◎地域看護学Ⅰ【千葉、工藤、戸沼、細川、山本、西沢】【A112】(9/27~10/18) ◎看護研究方法論【大関、中村、木村、角濱、澁谷】【A112】(10/25) ◎地域看護学実習Ⅰ【千葉、山本、細川、工藤、戸沼、笹森】【A112】(1/17)	◎地域看護学Ⅰ【千葉、工藤、戸沼、細川、山本、西沢】【A112】(9/27~10/18) ◎看護研究方法論【大関、中村、木村、角濱、澁谷】【A112】(10/25) ◎地域看護学実習Ⅰ【千葉、山本、細川、工藤、戸沼、笹森】【A112】(1/17)	○リハビリテーションケア【織井、藤田、井澤】【A112】(9/27~10/18 ※10/11を除く) ◎地域看護学実習Ⅰ【千葉、山本、細川、工藤、戸沼、笹森】【A112】(1/10)	○リハビリテーションケア【織井、藤田、井澤】【A112】(9/27~10/18 ※10/11を除く) ◎地域看護学実習Ⅰ【千葉、山本、細川、工藤、戸沼、笹森】【A112】(1/10)		☆女性生殖生理学【佐藤、森川、大井】【A107】(9/27、10/4) ☆周産期医学Ⅱ【網塚、平岡】【A107】(1/10) ☆周産期医学Ⅰ【佐藤、森川】【A107】(10/18、10/25、12/20)	
	理学療法学科	◎発達障害理学療法学実習【川口、長門、福島】【B111、B302】(9/27~12/20)	◎発達障害理学療法学実習【川口、長門、福島】【B111、B302】(9/27~12/20)	○高齢障害理学療法学【川口、桜木】【B111】(9/27~11/22 ※10/11を除く)				
	社会福祉学科	○ソーシャルワーク論Ⅲ【石田】【B110】(10/11~10/25、11/8~11/22、12/13、12/20、1/10、1/17)	○ソーシャルワーク論Ⅲ【石田】【B110】(10/4、11/8、11/15、12/13、1/10)	○国際福祉論【千葉】【B113】(10/4、10/18~11/1) ○精神保健福祉論【坂下、石田】【B115】(11/8) ○精神科リハビリテーション学【大山】【B109】(11/29、12/13) ○精神保健福祉援助実習Ⅰ【学内日】【坂下、石田、大山、長谷川】【B113】(12/20、1/10)	○精神保健学【大山】【B113】(10/4、10/18~11/1) ○精神保健福祉論【坂下、石田】【B115】(11/8)			
	栄養学科	◎栄養カウンセリング論【笠原】【N-1】(9/27、11/8) ◎卒業研究発表会【N-2】(12/20)	◎栄養カウンセリング論【笠原】【N-1】(9/27、11/8) ◎卒業研究発表会【N-2】(12/20)		◎栄養カウンセリング論【笠原】【N-1】(12/6) ◎卒業研究発表会【N-2】(12/20)	◎栄養カウンセリング論【笠原】【N-1】(12/6) ◎卒業研究発表会【N-2】(12/20)	◎栄養カウンセリング論【笠原】【N-1】(12/6) ◎卒業研究発表会【N-2】(12/20)	
4年	人間総合 4学科共通	◎ヘルスクエアマネジメント実習【細川、他】(10/25、11/1)※教室は、担当教員の指示に従ってください	◎ヘルスクエアマネジメント実習【細川、他】(10/25、11/1)※教室は、担当教員の指示に従ってください	◎ヘルスクエアマネジメント実習【細川、他】(11/1)※教室は、担当教員の指示に従ってください	◎ヘルスクエアマネジメント実習【細川、他】(11/1)※教室は、担当教員の指示に従ってください	◎ヘルスクエアマネジメント実習【細川、他】(11/1)※教室は、担当教員の指示に従ってください		
	看護学科			◎卒業研究ポスタープレゼンテーション(10/25)	◎卒業研究ポスタープレゼンテーション(10/25)	◎卒業研究ポスタープレゼンテーション(10/25)	◎卒業研究ポスタープレゼンテーション(10/25)	
	理学療法学科							
	社会福祉学科							
	栄養学科	◎卒業研究発表会【N-2】(12/20)	◎卒業研究発表会【N-2】(12/20)	◎卒業研究発表会【N-2】(12/20)	◎卒業研究発表会【N-2】(12/20)	◎卒業研究発表会【N-2】(12/20)	◎卒業研究発表会【N-2】(12/20)	

青森県立保健大学 平成25年度（後期）授業時間割

<土曜日> ※◎：必修科目、○：選択科目、☆：助産学コース

学年・学科		1限 (9:00~10:20)	2限 (10:30~11:50)	3限 (12:40~14:00)	4限 (14:10~15:30)	5限 (15:40~17:00)	6限 (17:10~18:30)
1年	人間総合 4学科共通		○青森の風土と生活【成田】【A101】(12/7~12/21,1/11)	○青森の風土と生活【成田】【A101】(12/7~12/21,1/11)	○青森の風土と生活【成田】【A101】(12/7~12/21,1/11)		
	看護学科	◎感染症免疫学【佐々木】【A112】(11/2~11/16)	◎感染症免疫学【佐々木】【A112】(11/2~11/16,11/30) ※11/30のみ【A111】	◎生命基礎科学【松江】【N-2】(11/2~11/16) ※11/16のみ【A112】	◎生命基礎科学【松江】【N-2】(11/2~11/16) ※11/16のみ【A112】		
	理学療法学科			◎物理療法学実習【勘林、李、橋本、長門】【B310】(11/30)	◎物理療法学実習【勘林、李、橋本、長門】【B310】(11/30)	◎物理療法学実習【勘林、李、橋本、長門】【B310】(11/30)	
	社会福祉学科		○民法【竹内】【B116】(9/28,10/5,10/26,11/16,11/30) ※10/5のみ【A110】	○民法【竹内】【B116】(9/28,10/5,10/26,11/16,11/30) ※10/5のみ【A110】	○民法【竹内】【B116】(9/28,10/5,10/26,11/16,11/30) ※10/5のみ【A110】		
	栄養学科						
2年	人間総合 4学科共通	○手話【浅利】【研修室2】(11/30,12/14)	○手話【浅利】【研修室2】(11/30,12/14)	○人間と演劇【工藤】【B309】(10/26)	○人間と演劇【工藤】【B309】(9/28,10/26)	○人間と演劇【工藤】【B309】(9/28,10/26)	
	看護学科		○調査と科学的方法【山田、浅田】【A107】(10/26)	○調査と科学的方法【山田、浅田】【A107】(9/28,10/5,10/19,11/30,12/14)			
	理学療法学科						
	社会福祉学科						
	栄養学科	◎ライフスタイル栄養学【稲山】【N-2】(12/7)	◎ライフスタイル栄養学【稲山】【N-2】(12/7)				
3年	人間総合 4学科共通						
	看護学科						
	理学療法学科						
	社会福祉学科						
	栄養学科	◎栄養カウンセリング論【笠原】【N-1】(12/7)	◎栄養カウンセリング論【笠原】【N-1】(12/7)				
4年	人間総合 4学科共通						
	看護学科	◎卒業研究ポスタープレゼンテーション(10/26)	◎卒業研究ポスタープレゼンテーション(10/26)	◎卒業研究ポスタープレゼンテーション(10/26)	◎卒業研究ポスタープレゼンテーション(10/26)	◎卒業研究ポスタープレゼンテーション(10/26)	
	理学療法学科						
	社会福祉学科						
	栄養学科						

青森県立保健大学 平成25年度（後期）授業時間割

<学外実習> 後期（9月24日～ 実習分） ※◎：必修科目、○：選択科目、☆：助産学コース

1年	看護学科	◎基礎看護実習Ⅰ 全体：9/24～10/25の期間 オリエンテーション：9/24（火）【A305、基礎成人、フィジ】 実習報告会：10/22（火）【A305、基礎成人、A106、音楽室、美術室】
	理学療法学科	◎臨床基礎実習 事前学習：10/21（月）1～4時限 学外実習：10/22（火）～10/24（木） 報告会：10/25（金）1～4時限【B115】
	社会福祉学科	
	栄養学科	
2年	看護学科	◎基礎看護実習Ⅱ（10/28～11/22） オリエンテーション：10/24（木）5時限目【A112、A110】
	理学療法学科	
	社会福祉学科	○社会福祉基礎実習Ⅱ（8/5～9/20）
	栄養学科	
3年	看護学科	◎経過別看護援助実習Ⅱ（10/28～11/22、12/2～12/13） ◎発達援助実習Ⅱ（10/28～11/22、12/2～12/13） ◎地域看護学実習Ⅰ（1/6～1/23）
	理学療法学科	◎初期総合臨床実習（1/14～2/21） 学内セミナー：2/24（月）1・2時限【B110】
	社会福祉学科	○ソーシャルワーク実習（8/5～9/30） ○精神保健福祉援助実習Ⅰ（2/10～3/14）
	栄養学科	
4年	4学科共通	◎ヘルスケアマネジメント実習（10/21～11/7）
	看護学科	☆助産学実習（9/24～10/11）
	理学療法学科	
	社会福祉学科	○精神保健福祉援助実習Ⅱ（8/5～10/4）
	栄養学科	

※上記、実習実施日は1時限～6時限まで通常授業は実施しない。

<その他授業科目>

1～3年	人間総合	○English Communication【イギリス・オーストラリア】（2/28～3/23）
3年	看護	
4年	看護	

<学内イベントなど>

全学年	4学科共通	大学祭 10/12・10/13
-----	-------	-----------------

<集中講義予定>

--	--	--

★祝祭日については原則、授業の実施はありません。

# カリキュラム

平成24年度から、第4次（社会福祉学科は第5次）カリキュラムがスタートしました。これまでの「人間総合科学科目」と「専門科目」の2つの枠組みに加え、「健康科学部専門科目」を設けることで、多職種連携をより明確に意識させるカリキュラムになっています。

## 人間総合科学科目

特徴ある5つの科目群からなる人間総合科学科目。いわゆる教養科目にあたり、4学科の共通科目として位置づけられています。

1年次から3年次にかけて効果的に教育できるように配置し、専門性のみならず、総合的な判断力を身に付けた職業人として主体的に生きていく人間形成をめざしています。

### ■人間総合科学科目一覧表

科目群	内 容	科 目
人間と存在	「人間とは何か」「自分とは何か」について深く考える科目群です。卒業後、医療や福祉の現場に出た際、人間存在の根本にかかわる問いに直面することがあります。そしてそれは、クライアントの問題ではなく、自分自身の問題として問われることも多いでしょう。この科目群では、学生自らの経験のうちに問題を追い求め、主体的に解決する態度を育成することを目的としています。	人間総合科学演習／思想と歴史／行動と価値／人間と心理／教育と人間／個人と組織／生涯スポーツ／キャリアデザイン／人間関係論
科学と論理	有史以来、人間が創造してきた知的所産である科学。この科目群ではその本質を学び、科学的知識と科学的方法を通して、厳密性と確実性に基づく理論的および客観的な思考能力を高めます。	情報リテラシー／情報科学／科学と創造／情報社会と対人援助／調査と科学的方法／データ処理Ⅰ・Ⅱ
芸術と創造	人間に潤いと豊かさをもたらす創造的所産に接して、感性による認識と創造的機能を学び、それを日々の生活に具体化できる能力を高めていきます。	人間と音楽／人間と美術／人間と文学／人間と演劇
現代社会と環境	国際化の進展が著しい今日、地球的規模で現代社会を考える思考能力が求められています。 この科目群では、世界中の国々に対する客観的で幅広い理解、国際社会の一員としてのあり方、世界平和を維持するための深い思考能力やコミュニケーションスキルの獲得をめざしています。 国際人として生涯にわたり自己研鑽していく方向性を示し、国際人として必要な基礎知識を伝えます。	生態系と生活／科学技術と生活環境／青森の風土と生活／社会の動態と生活形態／社会生活と法／経済と生活／グローバル社会と文化／国際社会と日本の協力／ジェンダーと社会／メディアリテラシー
言語とコミュニケーション	本学は、健康福祉系大学では珍しく英語教育とコミュニケーション能力の育成に力を入れています。世界190カ国中65カ国で公用語として使用されている英語には、イギリス英語やアメリカ英語のほか、いろいろな種類の英語が存在することから、本学では英語教員を4カ国から招聘し、英語教育を展開。さらに自国語での「対人コミュニケーション」科目を必修項目に設定し、コミュニケーションの理論を学びながら、自己のコミュニケーション能力を高めていきます。	人間関係とコミュニケーション／English A・B・C・D／English Communication／手話／英語リーディング／韓国事情と言語／中国事情と言語／ロシア事情と言語／スペイン事情と言語／フランス事情と言語

## 健康科学部専門科目

本学では、看護学科・理学療法学科・社会福祉学科・栄養学科の4学科が連携しながら展開する「学部科目（必修）」を設けています。医療・保健・福祉施設の具体的な事例を調査し、各分野が専門性を生かしつつ連携を考えるもので、将来のチーム医療につながる科目です。

### ■健康科学部専門科目一覧

科目群	科 目	内 容
学部科目	健康科学概論 (1年次前期)	保健福祉活動の基本理念や健康科学の基本的な考え方について学習し、他職種との連携の基盤づくりをねらいとした科目です。演習では、実際に地域の人々の生活や健康の考え方にふれるフィールドワークを行います。連携のための基礎技術（グループワーク、コミュニケーションなど）を体験的に理解します。
	健康科学演習 (1年次前期)	
	ヘルスケアマネジメント論 (4年次前期)	ケアを必要とする人々のニーズと社会資源を結びつけるケアマネジメントの理念と基礎知識、具体的な展開方法や保健・医療・福祉職間の連携のあり方について理解します。演習では、過去の事例を通じたグループワークを行い、各専門領域の専門性と独立性の理解を深めます。最終的には保健・医療・福祉の連携・協働ができるような包括ケアの能力を身につけます。
	ヘルスケアマネジメント実習 (4年次後期)	
共通選択科目	ヒューマンケア特殊講義Ⅰ・Ⅱ・Ⅲ／災害支援論／整形外科学／家族社会学／調理学など	他学科の専門科目や専門領域のほか、関連する公開講座などを自由に選択することにより、多領域の理解を深めることを目指す科目群です。

## 看護学科

### ■看護学科教育課程概念図

看護の専門知識と実践力、  
人間としてのバランス感覚も大切に。

「看護教育学」など		看護マネジメント実習など	
<b>展開科目</b> 9 単位必修 8 単位以上選択 計 17 単位			
基礎看護実習Ⅰ	基礎看護実習Ⅱ	経過別看護援助実習Ⅰ・Ⅱ、 発達援助実習Ⅰ・Ⅱ、地域看護学実習	在宅看護実習
「実践基礎看護技術Ⅰ・Ⅱ」など	「ヘルスアセスメント各論」など	「在宅看護概論」など	
<b>基幹科目</b> 44 単位必修 8 単位以上選択 計 52 単位			
「人体構造機能学」など	「病理病態学」など	「母性疾病治療論」など	「保健福祉行政論」
<b>専門支持科目</b> 18 単位必修 3 単位以上選択 計 21 単位以上			
「情報リテラシー」など	「人間と音楽」など		
<b>人間総合科学科目</b> 13 単位必修 15 単位選択 計 28 単位以上			
「健康科学概論」「健康科学演習」 「ヒューマン7特殊講義Ⅰ・Ⅱ・Ⅲ」など	「災害支援論」など	「障害予防概論」など	「ヘルスケアマネジメント論」 「ヘルスケアマネジメント実習」など
<b>健康科学部専門科目</b> 4 単位必修 2 単位選択 計 6 単位			
		<b>選抜試験</b>	保健学コース 12 単位必修 助産学コース 21 単位必修
1 年次	2 年次	3 年次	4 年次

カリキュラムは「人間総合科学科目」「健康科学部専門科目」「専門科目」からなり、さらに「専門科目」は「専門支持科目」「基幹科目」「展開科目」の3科目群で構成されています。「専門支持科目」では、人間を深く理解し、看護援助を行う際に必要となる関連科目を広く学びます。「基幹科目」では、看護の基本となる考え方や援助技術、特殊な知識が必要とされる場面での看護援助、青森県が抱える健康問題などの知識を幅広く学習。さらに「展開科目」によって、保健医療・福祉の各分野で他の職種と協力して問題を解決する能力を育むとともに、リーダーシップ能力を高めていきます。

「保健学コース」「助産学コース」では、3年次後期に選抜試験を実施します。合格した者は、保健師または助産師国家試験受験資格を得るためのコースを受講することができます。

## 理学療法学科

### ■理学療法学科教育課程概念図

医療福祉を総合的に理解し、  
地域社会のニーズに応える理学療法士をめざす。

臨床基礎実習	「理学療法研究方法論」	臨床評価実習、 初期総合臨床実習	総合臨床実習
<b>展開科目</b> 27 単位必修 1 単位選択 計 28 単位			
「理学療法評価学」など	「運動器障害理学療法学」など	「臨床運動学」など	「理学療法医療領域特殊講義」 「理学療法福祉領域特殊講義」
<b>基幹科目</b> 27 単位必修 2 単位選択 計 29 単位			
「解剖学」など	「リハビリテーション医学」など	「小児疾病治療論」など	
<b>専門支持科目</b> 30 単位必修 3 単位以上選択 計 33 単位			
「情報リテラシー」など	「人間総合科学科目」		
<b>人間総合科学科目</b> 13 単位必修 15 単位選択 計 28 単位以上			
「健康科学概論」「健康科学演習」 「ヒューマン7特殊講義Ⅰ・Ⅱ・Ⅲ」など	「健康科学部専門科目」		「ヘルスケアマネジメント論」 「ヘルスケアマネジメント実習」など
<b>健康科学部専門科目</b> 4 単位必修 2 単位選択 計 6 単位			
1 年次	2 年次	3 年次	4 年次

カリキュラムは「人間総合科学科目」「健康科学部専門科目」「専門科目」からなり、さらに「専門科目」は「専門支持科目」「基幹科目」「展開科目」の3科目群で構成されています。「専門支持科目」では、理学療法を理解するうえで基礎となる人体の構造や機能、理学療法対象疾患の病態など、医学的基礎知識を中心に学びます。「基幹科目」では、理学療法で中心となる運動療法や物理療法などを、講義と実習を通して段階的に学習します。「展開科目」はそれまでの学習の成果を発展・応用した科目で、実際の場面での問題解決能力を養い、自ら研究できる能力を高めます。

## 社会福祉学科

人間らしく暮らせる地域社会をコーディネートする  
福祉の専門職をめざして。

### ■社会福祉学科教育課程概念図

「家族福祉論」など		「国際ボランティア論」など	
<b>展開科目</b> 8単位必修 3科目5単位以上選択 計13単位			
「ソーシャルワーク論Ⅰ」など	「児童福祉論」など	「公的扶助論」など ソーシャルワーク実習 ソーシャルワーク実習指導	
<b>基幹科目</b> 36単位必修 7科目20単位以上選択 計56単位			
社会福祉基礎実習Ⅰ 「社会学」など	社会福祉基礎実習Ⅱ、 社会福祉基礎実習指導 「生涯発達心理学」など		
<b>専門支持科目</b> 13単位必修 4科目8単位以上選択 計21単位			
「情報リテラシー」など	<b>人間総合科学科目</b> 13単位必修 15単位選択 計28単位以上		
「健康科学概論」「健康科学演習」 「ヒューマン7特殊講義Ⅰ・Ⅱ・Ⅲ」など	<b>健康科学部専門科目</b> 4単位必修 2単位選択 計6単位		「ヘルスケアマネジメント論」 「ヘルスケアマネジメント実習」など
<b>1年次</b>	<b>2年次</b>	<b>3年次</b>	<b>4年次</b>

カリキュラムは「人間総合科学科目」「健康科学部専門科目」「専門科目」からなり、さらに「専門科目」は「専門支持科目」「基幹科目」「展開科目」の3科目群で構成されています。「専門支持科目」では社会福祉を学ぶうえで必要な人間とその営みである社会生活を理解するための基礎を学びます。「基幹科目」は社会福祉を学ぶうえで核となる科目を配置。社会福祉の各分野で利用者の方々の抱える生活問題を専門的に理解し、解決する能力を養います。「展開科目」は、それまで学んだ知識や技術を深め、さらに発展させていく科目を配置。援助実践能力を高めるとともに、基礎的な研究能力も養います。

## 栄養学科

基礎を確立し、実践の場で活躍するための  
問題解決能力を幅広く育成。

### ■栄養学科教育課程概念図

「教育心理学」など	「教育課程論」など	「教職論」など	栄養教育実習など
<b>栄養教諭科目</b> 24単位選択必要 計24単位			
		公衆栄養学臨地実習 など	臨床栄養学臨地実習Ⅰ・Ⅱなど
<b>展開科目</b> 9単位必修 計9単位			
「健康と栄養管理」など	「ライフステージ栄養学」など	栄養教育実習Ⅰ・Ⅱなど 「健康スポーツ栄養学」など	
<b>基幹科目</b> 40単位必修 計40単位			
「解剖生理学Ⅰ」など	「病態と生化学」など	「食品加工学実習」	
<b>専門支持科目</b> 40単位必修 1単位以上選択 計41単位			
「情報リテラシー」など	<b>人間総合科学科目</b> 13単位必修 15単位選択 計28単位以上		
「健康科学概論」「健康科学演習」 「ヒューマン7特殊講義Ⅰ・Ⅱ・Ⅲ」など	<b>健康科学部専門科目</b> 4単位必修 2単位選択 計6単位		「ヘルスケアマネジメント論」 「ヘルスケアマネジメント実習」など
<b>1年次</b>	<b>2年次</b>	<b>3年次</b>	<b>4年次</b>

カリキュラムは「人間総合科学科目」「健康科学部専門科目」「専門科目」からなり、さらに「専門科目」は「専門支持科目」「基幹科目」「展開科目」の3科目群で構成されています。「専門支持科目」では栄養学を学ぶうえで専門基礎となる人体の構造や機能、疾病の成り立ちなど、栄養と健康に関する基礎知識を中心に学習。「基幹科目」では、管理栄養士として必要な専門的な知識と技術を系統的に学びます。「展開科目」は、これまでに得た知識や技術を発展・応用させていく科目で、実践の場で課題を発見・解決する能力を幅広く養い、適切なマネジメントができる人材を育てていきます。さらには、医療現場での栄養サポートチーム（NST）の活動に対応するために、「健康科学部専門科目」で他学科の科目なども自主的に選択し、他領域の理解を深めることもできます。



## 平成25年度 臨地教授等による事前学外実習の実施状況

	年月日	授業科目	講師区分	講師氏名	講師所属・職名	授業担当教員
1	H25. 5. 17	地域看護学実習Ⅱ	臨地教授	井沼 登志子	五所川原市民生部健康推進課 課長補佐	工藤 奈織美
2	H25. 5. 17	在宅看護実習	臨地教授	館山 尋子	社団法人慈恵会じけいかい訪問看護ステーション 所長	細川 満子
3	H25. 6. 6	ソーシャルワーク実習指導	臨地教授	小畑 敦	社会福祉法人義栄会障がい者支援施設青森月見寮 寮長	西村 愛
4	H25. 6. 13	ソーシャルワーク実習指導	臨地教授	込山 稔	社会福祉法人藤聖母園弘前大清水ホーム 園長	工藤 英明
5	H25. 6. 20	ソーシャルワーク実習指導	臨地教授	山口 俊輔	社会福祉法人厚生会児童養護施設幸樹園 園長	齋藤 史彦
6	H25. 7. 1	社会福祉基礎実習Ⅰ	臨地准教授	大平 香織	独立行政法人国立病院機構青森病院 医療社会事業専門員	石田 賢哉
5	H25. 9. 24	基礎看護実習Ⅰ	臨地教授	藤井 留美子	青森県立中央病院看護部 次長	木村 恵美子
6	H25. 10. 2	がん看護	臨地講師	秋庭 聖子	青森県立中央病院 主任看護師・緩和ケア認定看護師	鳴井 ひろみ

## 平成25年度 特別講義実施状況

内 容	
第1回	<p>&lt;看護学科&gt;</p> <ul style="list-style-type: none"> <li>・日 時：平成25年7月16日（火）15：20～17：20</li> <li>・講 師：青森県立中央病院 医療管理監・緩和ケア部長 蘆野 吉和</li> <li>・テーマ：在宅緩和ケアにおける多職種協働 ～看護職を目指す皆さんへ伝えたいこと～</li> </ul>
第2回	<p>&lt;理学療法学科&gt;</p> <ul style="list-style-type: none"> <li>・日 時：平成25年10月10日（木）12：40～15：30</li> <li>・講 師：株式会社リハブインテリアズ 代表取締役 池田 由里子</li> <li>・テーマ：ケアに活かす環境づくり</li> </ul>
第3回	<p>&lt;社会福祉学科&gt;</p> <ul style="list-style-type: none"> <li>・日 時：平成25年11月22日（金）15：40～17：00</li> <li>・講 師：社会福祉法人喜倅会障害者支援施設津麦園 生活支援課長 宇恵野 晋</li> <li>・テーマ：青森県における障害者ケアマネジメントの現状と課題、今後の見通し等</li> </ul>
第4回	<p>&lt;栄養学科&gt;</p> <ul style="list-style-type: none"> <li>・日 時：平成25年11月29日（金）10：30～11：50</li> <li>・講 師：神奈川県立保健福祉大学 教授 鈴木 志保子</li> <li>・テーマ：健康づくりのための身体活動基準・指針2013 ～保健指導・栄養指導における身体活動基準・指針の活用～</li> </ul>

## 平成25年度 臨地教授等一覧

### ○臨地教授

学科名	氏名	所属・職名	期間
看護学科	三上 紀子	青森県立中央病院 看護部長	H25. 4. 1～H26. 3. 31
看護学科	植村 康子	青森県立中央病院 看護部次長	H25. 4. 1～H26. 3. 31
看護学科	柿崎 紀子	青森県立中央病院 医療連携部次長（看護指導監）	H25. 4. 1～H26. 3. 31
看護学科	藤井 留美子	青森県立中央病院 看護部次長	H25. 4. 1～H26. 3. 31
看護学科	工藤 智恵子	青森県立中央病院 4階南看護指導監	H25. 4. 1～H26. 3. 31
看護学科	成田 美保子	青森県立中央病院 看護部看護指導監	H25. 4. 1～H26. 3. 31
看護学科	山内 留美子	青森県立中央病院 9階西看護指導監	H25. 4. 1～H26. 3. 31
看護学科	鳴海 ゆき子	青森県立つくしが丘病院 看護部長	H25. 4. 1～H26. 3. 31
看護学科	越田 明子	青森県立つくしが丘病院 看護次長	H25. 4. 1～H26. 3. 31
看護学科	斉藤 貞子	青森市民病院 看護局長	H25. 4. 1～H26. 3. 31
看護学科	今井 美佳子	青森市民病院 看護局副看護局長	H25. 4. 1～H26. 3. 31
看護学科	三津谷 靖子	青森保健生活協同組合あおもり協立病院 総看護長	H25. 4. 1～H26. 3. 31
看護学科	副田 幸子	青森保健生活協同組合生協さくら病院 総看護長	H25. 4. 1～H26. 3. 31
看護学科	前田 ひとみ	北部上北広域事務組合公立野辺地病院 総看護長	H25. 4. 1～H26. 3. 31
看護学科	小又 恭子	十和田市立中央病院 看護局長	H25. 4. 1～H26. 3. 31
看護学科	林 利智子	八戸市立市民病院 看護局長	H25. 4. 1～H26. 3. 31
看護学科	榎谷 京子	一部事務組合下北医療センターむつ総合病院 看護局長	H25. 4. 1～H26. 3. 31
看護学科	坂本 篤子	一般社団法人青森精神医学研究所附属浅虫温泉病院 看護部長	H25. 4. 1～H26. 3. 31
看護学科	村上 歴子	財団法人双仁会青森厚生病院 看護局長	H25. 4. 1～H26. 3. 31
看護学科	竹内 秀樹	医療法人芙蓉会芙蓉会病院 看護部長	H25. 4. 1～H26. 3. 31
看護学科	立園 裕子	弘前市立病院 総看護師長	H25. 4. 1～H26. 3. 31
看護学科	井沼 登志子	五所川原市 健康推進課課長補佐	H25. 4. 1～H26. 3. 31
看護学科	尾崎 和子	有限会社のぞみケアセンターのぞみ訪問看護ステーション 所長	H25. 4. 1～H26. 3. 31
看護学科	工藤 昌子	医療法人ときわ会ときわ会訪問看護ステーション 所長	H25. 4. 1～H26. 3. 31
看護学科	佐藤 淳子	黒石市 健康推進課課長補佐	H25. 4. 1～H26. 3. 31
看護学科	館山 尋子	社団法人慈恵会じけいかい訪問看護ステーション 所長	H25. 4. 1～H26. 3. 31
看護学科	野呂 真喜子	平川市 健康推進課	H25. 4. 1～H26. 3. 31
看護学科	三浦 裕子	青森市 保健所保健予防課主幹	H25. 4. 1～H26. 3. 31
看護学科	小形 麻理	青森市 保健所健康づくり推進課主幹	H25. 4. 1～H26. 3. 31
看護学科	米谷 真紀子	つがる市 健康推進課保健予防係主任	H25. 4. 1～H26. 3. 31
看護学科	石藤 フキ野	八戸市 市民健康部健康増進課副参事兼グループリーダー	H25. 4. 1～H26. 3. 31
看護学科	北館 祐子	十和田市 健康福祉部健康推進課課長補佐	H25. 4. 1～H26. 3. 31
看護学科	野呂 美教	医療生活協同組合生協訪問看護ステーション虹 所長	H25. 4. 1～H26. 3. 31
看護学科	在原 臣子	生協訪問看護ステーションほほえみ 所長	H25. 4. 1～H26. 3. 31
看護学科	湯川 いづみ	公済会訪問看護ステーションやまびこ 所長	H25. 4. 1～H26. 3. 31
理学療法学科	伊藤 和夫	青森保健生活協同組合あおもり協立病院	H25. 4. 1～H26. 3. 31
理学療法学科	大沢 由貴	社団法人慈恵会 青森慈恵会病院	H25. 4. 1～H26. 3. 31
理学療法学科	小笠原 博治	八戸市立市民病院 理学療法士	H25. 4. 1～H26. 3. 31
理学療法学科	小田嶋 尚人	市立横手病院 技師長	H25. 4. 1～H26. 3. 31
理学療法学科	氣仙 裕	社団法人地域医療振興協会東通村診療所 科長	H25. 4. 1～H26. 3. 31
理学療法学科	倉田 昌一	J A 秋田厚生連仙北組合総合病院 技師長	H25. 4. 1～H26. 3. 31
理学療法学科	古木名 寿登	医療法人誠仁会尾野病院 リハビリテーション科科長	H25. 4. 1～H26. 3. 31
理学療法学科	小島 俊夫	津軽保健生活協同組合健生病院 リハビリテーション科技師長	H25. 4. 1～H26. 3. 31
理学療法学科	後藤 明教	黒石市国民健康保険黒石病院 技師長	H25. 4. 1～H26. 3. 31
理学療法学科	小村 博	重度身体障害者更生援護施設津妻園 業務部長	H25. 4. 1～H26. 3. 31
理学療法学科	齋藤 功	羽後町立羽後病院 主任技師	H25. 4. 1～H26. 3. 31
理学療法学科	坂田 徳隆	J A 秋田厚生連山本組合総合病院 技師長	H25. 4. 1～H26. 3. 31
理学療法学科	櫻野 陽子	ひがし整形外科リハビリテーションクリニック	H25. 4. 1～H26. 3. 31
理学療法学科	櫻庭 満	つがる西北五広域連合西北中央病院 技師長	H25. 4. 1～H26. 3. 31
理学療法学科	相馬 光明	一部事務組合下北医療センターむつ総合病院 技師長	H25. 4. 1～H26. 3. 31
理学療法学科	高橋 仁美	市立秋田総合病院 技師長	H25. 4. 1～H26. 3. 31

## 平成25年度 臨地教授等一覧

学科名	氏名	所属・職名	期間
理学療法学科	中西 功悦	青森市民病院 副理学療法士長	H25. 4. 1～H26. 3. 31
理学療法学科	中野 博明	地方独立行政法人秋田県立療育機構秋田県立医療療育センター 上席専門員	H25. 4. 1～H26. 3. 31
理学療法学科	長谷川 弘一	地方独立行政法人秋田県立病院機構リハビリテーション・精神医療センター リハビリテーション部理学療法室長	H25. 4. 1～H26. 3. 31
理学療法学科	平山 麻子	財団法人シルバーリハビリテーション協会メディカルコート八戸西病院 次長	H25. 4. 1～H26. 3. 31
理学療法学科	三上 雅史	国立病院機構青森病院 理学療法士長	H25. 4. 1～H26. 3. 31
理学療法学科	諸橋 勇	いわてリハビリテーションセンター 機能回復療法部部長	H25. 4. 1～H26. 3. 31
理学療法学科	安田 友久	独立行政法人労働者健康福祉機構青森労災病院 理学療法士	H25. 4. 1～H26. 3. 31
理学療法学科	山田 克彦	国立病院機構弘前病院 理学療法士長	H25. 4. 1～H26. 3. 31
理学療法学科	山田 伸	青森県立中央病院 技師長	H25. 4. 1～H26. 3. 31
理学療法学科	山田 朋子	介護老人保健施設みちのく青海荘 リハビリテーション室長	H25. 4. 1～H26. 3. 31
理学療法学科	山平 斉	秋田赤十字病院 課長	H25. 4. 1～H26. 3. 31
理学療法学科	山谷 光仁	医療法人元秀会弘前小野病院	H25. 4. 1～H26. 3. 31
理学療法学科	横島 啓幸	太田西ノ内病院 理学療法科科長	H25. 4. 1～H26. 3. 31
理学療法学科	渡邊 好孝	医療法人松田会 教育部長・リハビリテーション科長・寺岡地域包括支援センター所長	H25. 4. 1～H26. 3. 31
理学療法学科	佐藤 礼人	勤医協苦小牧病院	H25. 4. 1～H26. 3. 31
理学療法学科	高村 雅二	社会医療法人社団カレスサッポロ時計台記念病院 リハビリテーション部長	H25. 4. 1～H26. 3. 31
理学療法学科	中井 基之	社会医療法人医仁会中村記念病院 リハビリテーション部主任科長	H25. 4. 1～H26. 3. 31
理学療法学科	須藤 真史	一般財団法人黎明郷弘前脳卒中・リハビリテーションセンター 理学療法室長	H25. 4. 1～H26. 3. 31
理学療法学科	長谷川 至	医療法人整友会弘前記念病院	H25. 4. 1～H26. 3. 31
社会福祉学科	石田 康正	一般社団法人青森精神医学研究所附属浅虫温泉病院 理事長	H25. 4. 1～H26. 3. 31
社会福祉学科	小畑 敦	社会福祉法人義栄会障がい者支援施設青森月見寮 寮長	H25. 4. 1～H26. 3. 31
社会福祉学科	込山 稔	社会福祉法人藤聖母園弘前大清水ホーム 園長	H25. 4. 1～H26. 3. 31
社会福祉学科	奈良 秀夫	社会福祉法人鶴田町社会福祉協議会 事務局長	H25. 4. 1～H26. 3. 31
社会福祉学科	藤元 隆	障がい者支援施設第二うちがた 園長	H25. 4. 1～H26. 3. 31
社会福祉学科	山口 俊輔	厚生会児童養護施設幸樹園 園長	H25. 4. 1～H26. 3. 31
栄養学科	平野 聖治	弘前大学医学部附属病院 管理栄養士長	H25. 4. 1～H26. 3. 31

## 平成25年度 臨地教授等一覧

### ○臨地准教授

学科名	氏名	所 属 ・ 職 名	期 間
看護学科	越後 雅子	青森県立中央病院 外来総括主幹看護師	H25. 4. 1～H26. 3. 31
看護学科	川浪 久子	青森県立中央病院 総括主幹看護師	H25. 4. 1～H26. 3. 31
看護学科	渡辺 薫	青森県立中央病院 8階東総括主幹看護師	H25. 4. 1～H26. 3. 31
看護学科	渡辺 和恵	青森県立中央病院 手術部総括主幹看護師	H25. 4. 1～H26. 3. 31
看護学科	植村 れい子	青森県立中央病院 6階西総括主幹看護師	H25. 4. 1～H26. 3. 31
看護学科	白坂 町子	青森県立中央病院 5階東総括主幹看護師	H25. 4. 1～H26. 3. 31
看護学科	森田 要	青森県立中央病院 4階東総括主幹看護師	H25. 4. 1～H26. 3. 31
看護学科	山川 鶴枝	青森県立中央病院 7階東総括主幹看護師	H25. 4. 1～H26. 3. 31
看護学科	吹田 淳子	青森県立中央病院 8階西総括主幹看護師	H25. 4. 1～H26. 3. 31
看護学科	堀江 妃佐子	青森県立つくしが丘病院 医療連携室次長	H25. 4. 1～H26. 3. 31
看護学科	佐藤 公子	青森県立つくしが丘病院 C病棟総括主幹看護師	H25. 4. 1～H26. 3. 31
看護学科	須藤 千夏	青森保健生活協同組合あおもり協立病院 副総看護長	H25. 4. 1～H26. 3. 31
看護学科	橘 千景	青森保健生活協同組合あおもり協立病院 副総看護長	H25. 4. 1～H26. 3. 31
看護学科	奈良原 恵	青森保健生活協同組合あおもり協立病院 副総看護長	H25. 4. 1～H26. 3. 31
看護学科	須藤 記且	青森保健生活協同組合生協さくら病院 1病棟看護長	H25. 4. 1～H26. 3. 31
看護学科	勝野 祥子	青森保健生活協同組合生協さくら病院 2病棟看護長	H25. 4. 1～H26. 3. 31
看護学科	小又 千恵子	北部上北広域事務組合公立野辺地病院 副総看護長	H25. 4. 1～H26. 3. 31
看護学科	築場 理利子	十和田市立中央病院 副看護局長	H25. 4. 1～H26. 3. 31
看護学科	夏坂 千恵子	八戸赤十字病院 周産期病棟看護師長	H25. 4. 1～H26. 3. 31
看護学科	石倉 由美子	一般社団法人青森精神医学研究所附属浅虫温泉病院 看護師長	H25. 4. 1～H26. 3. 31
看護学科	杉田 正	医療法人芙蓉会芙蓉会病院 看護部看護師長	H25. 4. 1～H26. 3. 31
看護学科	福多 彩子	弘前市立病院 副総看護師長	H25. 4. 1～H26. 3. 31
理学療法学科	板井 英樹	おいらせ町国民健康保険おいらせ病院 理学療法士	H25. 4. 1～H26. 3. 31
理学療法学科	加藤 義人	医療法人なかがわ整形外科なかがわスポーツクリニック リハビリテーション科部長	H25. 4. 1～H26. 3. 31
理学療法学科	川原田 里美	青森県立あすなろ医療療育センター 主査	H25. 4. 1～H26. 3. 31
理学療法学科	佐藤 比呂子	医療法人ときわ会ときわ会病院	H25. 4. 1～H26. 3. 31
社会福祉学科	大平 香織	国立病院機構 青森病院 医療社会事業専門員	H25. 4. 1～H26. 3. 31
栄養学科	伊藤 恵美子	財団医療法人謙昌会総合リハビリ美保野病院 栄養管理科長	H25. 4. 1～H26. 3. 31
栄養学科	蝦名 悦子	青森県立中央病院 栄養管理部技師長	H25. 4. 1～H26. 3. 31
栄養学科	佐藤 史枝	財団法人秀芳園弘前中央病院 診療部栄養科技師長	H25. 4. 1～H26. 3. 31
栄養学科	福田 浩子	八戸市立市民病院 栄養管理科栄養士長	H25. 4. 1～H26. 3. 31
栄養学科	石岡 拓得	一般財団法人愛成会弘前愛成会病院 栄養科栄養主任	H25. 4. 1～H26. 3. 31
栄養学科	石田 直子	津軽保健生活共同組合健生病院 栄養科士長	H25. 4. 1～H26. 3. 31

## 平成25年度 臨地教授等一覧

### ○臨地講師

学科名	氏名	所 属 ・ 職 名	期 間
看護学科	斎藤 智恵	青森県立中央病院 9階東看護班長	H25. 4. 1～H26. 3. 31
看護学科	古跡 千里子	青森県立中央病院 7階西看護班長	H25. 4. 1～H26. 3. 31
看護学科	盛 小枝子	青森県立中央病院 集中治療部看護班長	H25. 4. 1～H26. 3. 31
看護学科	坂本 成子	青森県立中央病院 救命救急センター看護班長	H25. 4. 1～H26. 3. 31
看護学科	綿谷 のり子	青森県立中央病院 R I看護班長	H25. 4. 1～H26. 3. 31
看護学科	吉崎 朋子	青森県立中央病院 4階西看護班長	H25. 4. 1～H26. 3. 31
看護学科	秋庭 聖子	青森県立中央病院 医療連携部主任看護師	H25. 4. 1～H26. 3. 31
看護学科	伊藤 伸子	青森県立中央病院 集中治療部主任看護師	H25. 4. 1～H26. 3. 31
看護学科	北畠 涼子	青森県立中央病院 9階西主任看護師	H25. 4. 1～H26. 3. 31
看護学科	一瀬 真理子	青森県立つくしが丘病院 B病棟看護班長	H25. 4. 1～H26. 3. 31
看護学科	古川 純子	青森県立つくしが丘病院 A病棟看護班長	H25. 4. 1～H26. 3. 31
看護学科	山田 明子	青森県立つくしが丘病院 D病棟看護班長	H25. 4. 1～H26. 3. 31
看護学科	林 広美	青森県立つくしが丘病院 E病棟看護班長	H25. 4. 1～H26. 3. 31
看護学科	扇谷 弥生	青森保健生活協同組合あおもり協立病院 4階病棟看護長	H25. 4. 1～H26. 3. 31
看護学科	成田 涼雅	青森保健生活協同組合あおもり協立病院 7階病棟看護長	H25. 4. 1～H26. 3. 31
看護学科	大堀 千恵	青森保健生活協同組合あおもり協立病院 5階病棟看護長	H25. 4. 1～H26. 3. 31
看護学科	田中 裕子	青森保健生活協同組合あおもり協立病院 6階病棟看護長	H25. 4. 1～H26. 3. 31
看護学科	斉藤 静子	青森保健生活協同組合あおもり協立病院 8階病棟看護長	H25. 4. 1～H26. 3. 31
看護学科	宿野部 新悦	青森保健生活協同組合生協さくら病院 1病棟主任	H25. 4. 1～H26. 3. 31
看護学科	諏訪 真生	青森保健生活協同組合生協さくら病院 2病棟主任	H25. 4. 1～H26. 3. 31
看護学科	長牛 真理	青森保健生活協同組合生協さくら病院 3病棟主任	H25. 4. 1～H26. 3. 31
看護学科	奥谷 友香	青森保健生活協同組合生協さくら病院 看護師	H25. 4. 1～H26. 3. 31
看護学科	高谷 彰	青森保健生活協同組合生協さくら病院 1病棟看護師	H25. 4. 1～H26. 3. 31
看護学科	鈴木 紘子	青森保健生活協同組合生協さくら病院 看護師	H25. 4. 1～H26. 3. 31
看護学科	二ツ森 ひとみ	北部上北広域事務組合公立野辺地病院 総括主任	H25. 4. 1～H26. 3. 31
看護学科	織笠 尚美	北部上北広域事務組合公立野辺地病院 主任	H25. 4. 1～H26. 3. 31
看護学科	小笠原 雪江	北部上北広域事務組合公立野辺地病院 主任	H25. 4. 1～H26. 3. 31
看護学科	千葉 葉子	八戸市立市民病院 看護局教育担当看護師長	H25. 4. 1～H26. 3. 31
看護学科	大崎 美紀子	八戸市立市民病院 N I C U看護師長	H25. 4. 1～H26. 3. 31
看護学科	古屋敷 智美	八戸市立市民病院 周期センター看護師長	H25. 4. 1～H26. 3. 31
看護学科	中畑 真博	一般社団法人青森精神医学研究所附属浅虫温泉病院 主任	H25. 4. 1～H26. 3. 31
看護学科	竹内 こずえ	一般社団法人青森精神医学研究所附属浅虫温泉病院 看護師	H25. 4. 1～H26. 3. 31
理学療法学科	佐藤 誠剛	弘前市立病院 主任理学療法士	H25. 4. 1～H26. 3. 31
理学療法学科	二宮 高志	社会福祉法人みやぎ会介護老人保健施設とわだ 主任	H25. 4. 1～H26. 3. 31
理学療法学科	一戸 留美	介護老人保健施設青森ナーシングライフ 主任	H25. 4. 1～H26. 3. 31
栄養学科	佐藤 翠	特別養護老人ホーム和幸福 主任	H25. 4. 1～H26. 3. 31
栄養学科	澤田 あゆみ	一部事務組合下北医療センターむつ総合病院 栄養管理室科長	H25. 4. 1～H26. 3. 31
栄養学科	高橋 水穂	医療法人サンメディコ介護老人保健施設ヴィラ弘前 栄養科主任	H25. 4. 1～H26. 3. 31
栄養学科	平木 裕香	青森保健生活協同組合あおもり協立病院 栄養科主任	H25. 4. 1～H26. 3. 31
栄養学科	古川 浩	十和田市立中央病院 栄養科技師長	H25. 4. 1～H26. 3. 31
栄養学科	三浦 育子	医療法人芙蓉会村上病院 栄養科主任	H25. 4. 1～H26. 3. 31

青森県立保健大学 平成26年度入学者選抜結果一覧

学科	選抜区分		募集人員 (人)	志願者数 (人)		受験者数 (人)	合格者数 (人)		入学者数 (人)	入学者内訳 (人)								
				A	B		志願倍率 (倍) B÷A	C		D	うち追加合格者数 (人)	実質倍率 (倍) C÷D	男女別		現浪別		県内外別	
													男	女	現役	浪人・ 社会人	県内	県外
看護学科	一般入試	前期日程	47	177	3.8	152	57	0	2.7	51	9	42	47	4	23	28		
		後期日程	8	159	19.9	75	12	0	6.3	12	1	11	11	1	8	4		
		一般入試計	55	336	6.1	227	69	0	3.3	63	10	53	58	5	31	32		
	特別選抜	推薦入試	一般推薦 (県内)	30	46	1.5	46	30	0	1.5	30	1	29	30	0	30	0	
			一般推薦 (県外)	5	20	4.0	20	6	0	3.3	6	0	6	6	0	0	6	
			小計	35	66	1.9	66	36	0	1.8	36	1	35	36	0	30	6	
		社会人・学士 特別選抜	2	6	3.0	6	2	0	3.0	1	0	1	0	1	1	0		
		帰国子女等 特別選抜	1	0	—	—	—	—	—	—	—	—	—	—	—	—		
		私費外国人 留学生特別選抜	1	1	1.0	1	0	0	—	0	0	0	0	0	0	0		
		特別選抜計	39	73	1.9	73	38	0	1.9	37	1	36	36	1	31	6		
	AO入試	一般	5	26	5.2	26	6	0	4.3	6	0	6	6	0	3	3		
		特別活動選抜	1	1	1.0	1	1	0	1.0	1	0	1	1	0	0	1		
		AO入試計	6	27	4.5	27	7	0	3.9	7	0	7	7	0	3	4		
	計		100	436	4.4	327	114	0	2.9	107	(10.3%) 11	(89.7%) 96	(94.4%) 101	(5.6%) 6	(60.7%) 65	(39.3%) 42		
理学療法学科	一般入試	前期日程	14	48	3.4	42	16	0	2.6	15	12	3	10	5	6	9		
		後期日程	3	52	17.3	16	3	0	5.3	3	2	1	3	0	0	3		
		一般入試計	17	100	5.9	58	19	0	3.1	18	14	4	13	5	6	12		
	特別選抜	推薦入試	一般推薦 (県内)	8	25	3.1	25	9	0	2.8	9	3	6	9	0	9	0	
			一般推薦 (県外)	2	18	9.0	18	4	0	4.5	4	0	4	4	0	0	4	
			小計	10	43	4.3	43	13	0	3.3	13	3	10	13	0	9	4	
		社会人・学士 特別選抜	1	6	6.0	4	1	0	4.0	1	1	0	0	1	0	1		
		特別選抜計	11	49	4.5	47	14	0	3.4	14	4	10	13	1	9	5		
	AO入試	2	16	8.0	16	2	0	8.0	2	0	2	2	0	2	0			
	計		30	165	5.5	121	35	0	3.5	34	(52.9%) 18	(47.1%) 16	(82.4%) 28	(17.6%) 6	(50.0%) 17	(50.0%) 17		
社会福祉学科	一般入試	前期日程	25	41	1.6	40	28	0	1.4	27	10	17	26	1	18	9		
		後期日程	6	51	8.5	16	6	0	2.7	5	2	3	4	1	1	4		
		一般入試計	31	92	3.0	56	34	0	1.6	32	12	20	30	2	19	13		
	特別選抜	推薦入試	一般推薦 (県内)	11	19	1.7	19	13	0	1.5	13	3	10	13	0	13	0	
			一般推薦 (県外)	3	15	5.0	15	4	0	3.8	4	0	4	4	0	0	4	
			小計	14	34	2.4	34	17	0	2.0	17	3	14	17	0	13	4	
		社会人・学士 特別選抜	1	0	—	0	0	0.0	—	0	—	—	—	—	—	—		
		特別選抜計	15	34	2.3	34	17	0	2.0	17	3	14	17	0	13	4		
	AO入試	4	15	3.8	15	5	0	3.0	5	1	4	5	0	5	0			
	計		50	141	2.8	105	56	0	1.9	54	(29.6%) 16	(70.4%) 38	(96.3%) 52	(3.7%) 2	(68.5%) 37	(31.5%) 17		
栄養学科	一般入試	前期日程	19	41	2.2	38	22	0	1.7	21	2	19	20	1	6	15		
		後期日程	3	23	7.7	3	2	0	1.5	2	0	2	2	0	0	2		
		一般入試計	22	64	2.9	41	24	0	1.7	23	2	21	22	1	6	17		
	特別選抜	推薦入試	一般推薦 (県内)	6	20	3.3	20	6	0	3.3	6	0	6	6	0	6	0	
			一般推薦 (県外)	2	21	10.5	21	3	0	7.0	3	0	3	3	0	0	3	
			小計	8	41	5.1	41	9	0	4.6	9	0	9	9	0	6	3	
		特別選抜計	8	41	5.1	41	9	0	4.6	9	0	9	9	0	6	3		
	計		30	105	3.5	82	33	0	2.5	32	(6.3%) 2	(93.8%) 30	(96.9%) 31	(3.1%) 1	(37.5%) 12	(62.5%) 20		
健康科学部 合計			210	847	4.0	635	238	0	2.7	227	(20.7%) 47	(79.3%) 180	(93.4%) 212	(6.6%) 15	(57.7%) 131	(42.3%) 96		

青森県立保健大学 平成26年度入学者選抜結果一覧

学科	選抜区分		募集人員 (人) A	志願者数 (人)		受験者数 (人) C	合格者数 (人)			入学者数 (人)	入学者内訳 (人)						
				B	志願倍率 (倍) B÷A		D	うち追加合格者数 (人)	実質倍率 (倍) C÷D		男女別		現浪別		県内外別		
											男	女	現役	浪人・社会人	県内	県外	
試験ごとの学部合計	一般入試	前期日程	105	307	2.9	272	123	0	2.2	114	33	81	103	11	53	61	
		後期日程	20	285	14.3	110	23	0	4.8	22	5	17	20	2	9	13	
		一般入試計	125	592	4.7	382	146	0	2.6	136	38	98	123	13	62	74	
	特別選抜	推薦入試	一般推薦(県内)	55	110	2.0	110	58	0	1.9	58	7	51	58	0	58	0
			一般推薦(県外)	12	74	6.2	74	17	0	4.4	17	0	17	17	0	0	17
			小計	67	184	2.7	184	75	0	2.5	75	7	68	75	0	58	17
		社会人・学生特別選抜	4	12	3.0	10	3	0	3.3	2	1	1	0	2	1	1	
		帰国子女等特別選抜	1	0	-	-	-	-	-	-	-	-	-	-	-	-	
		私費外国人留学生特別選抜	1	1	1.0	1	0	0	-	0	0	0	0	0	0	0	
		特別選抜計	73	197	2.7	195	78	0	2.5	77	8	69	75	2	59	18	
		AO入試	一般	11	57	5.2	57	13	0	4.4	13	1	12	13	0	10	3
	特別活動選抜		1	1	1.0	1	1	0	1.0	1	0	1	1	0	0	1	
	AO入試計		12	58	4.8	58	14	0	4.1	14	1	13	14	0	10	4	
	計		210	847	4.0	635	238	0	2.7	227	47	180	212	15	131	96	

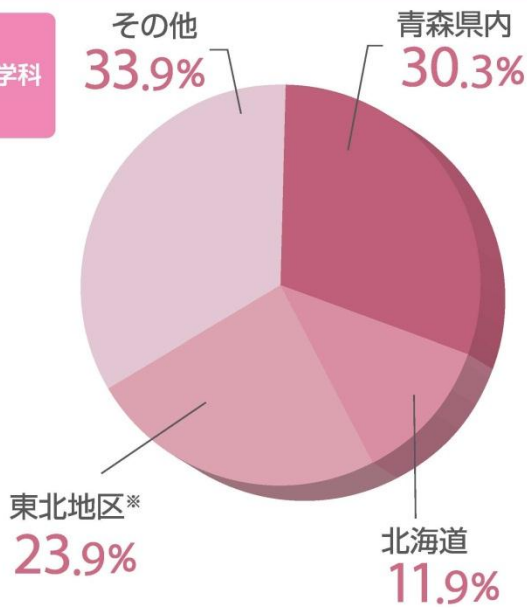


## 平成26年度編入学者選抜試験結果

学科	募集人員	志願者		受験者数	合格者		入学者数
		志願者数	志願倍率		合格者数	実質倍率	
看護	10	18	1.8	18	9	2.0	9
(上記のうち 指定校推薦)	(4)	(4)	(1.0)	(4)	(3)	(1.3)	(3)
理学療法	2	0	0.0	0	0	0.0	0
社会福祉	4	2	0.5	2	1	2.0	0
栄養	3	7	2.3	6	2	3.0	2
合計	19	27	1.4	26	12	2.2	11

# 平成 25 年度卒業生の進路

## 看護学科



就職率

98.2%

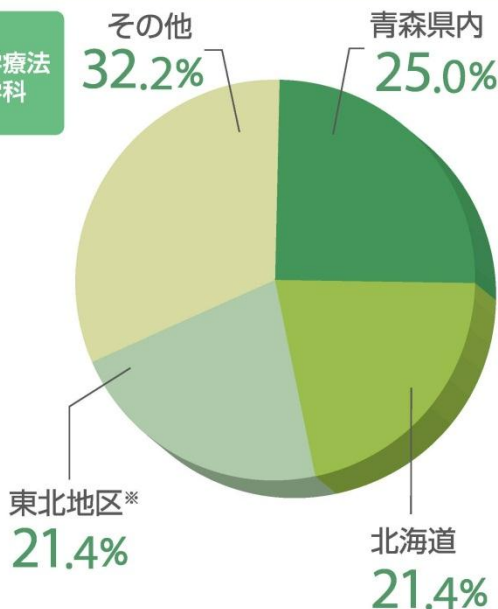
## 主な就職先

【県名/人数】

(看)=看護師、(保)=保健師、(助)=助産師

- 【青森県/33】青森県庁(保)、八戸市役所(保)、青森県病院局(看)、八戸市立市民病院(看)、十和田市立中央病院(看)、黒石市国民健康保険 黒石病院(看)、むつ総合病院(看)、弘前大学医学部附属病院(看)、青森保健生活協同組合 あおもり協立病院(看)、津軽保健生活協同組合 健生病院(看)
- 【北海道/13】新ひだか町役場(保)、市立札幌病院(看)、苫小牧市立病院(看)、北海道大学病院(看)、独立行政法人 国立病院機構 八雲病院(看)、医療法人 手稲溪仁会 手稲溪仁会病院(看)・(助)、医療法人 溪仁会 札幌西門山病院(看)、帯広厚生病院(看)
- 【岩手県/6】岩手県医療局(看)、岩手医科大学附属病院(看)、社団医療法人 啓愛会 孝仁病院(看)
- 【宮城県/15】石巻市役所(保)、宮城県立病院機構 宮城県立がんセンター(看)、地方独立行政法人 宮城県立こども病院(看)、東北大学病院(看)・(助)、国家公務員共済組合連合会 東北公済病院(看)、東北薬科大学病院(看)、厚生会 仙台厚生病院(看)
- 【秋田県/4】潟上市役所(保)、秋田大学医学部附属病院(看)、JA秋田厚生連(看)
- 【福島県/1】福島県庁(保)
- 【埼玉県/3】学校法人 埼玉医科大学(看)、愛友会 上尾中央総合病院(看)
- 【千葉県/3】千葉大学医学部附属病院(看)、日本医科大学 千葉北総病院(看)、東京ベイ浦安市川医療センター(看)
- 【東京都/14】東京都立松沢病院(看)、(独法)国立成育医療研究センター(看)、国家公務員共済組合連合会 虎の門病院(看)、東京医科大学 八王子医療センター(看)、杏林大学医学部付属病院(看)、昭和大学病院(看)、がん研究会 がん研有明病院(看)・(保)、医療法人社団 KNI 北原国際病院(看)、武蔵野赤十字病院(看)・(助)
- 【神奈川県/13】神奈川県立こども医療センター(看)、横浜市立病院(看)、横浜市立大学附属市民総合医療センター(看)、横浜市立大学附属病院(看)、国家公務員共済組合連合会 平塚公済病院(看)、聖マリアンナ医科大学病院(看)、昭和大学 藤が丘病院(看)、昭和大学 横浜市北部病院(看)、神奈川県警友会 けいゆう病院(看)、沖縄徳洲会 湘南鎌倉総合病院(看)・(助)、社会保険相模野病院(看)、社会医療法人財団 石心会 川崎幸病院(看)
- 【石川県/1】独立行政法人 国立病院機構 医王病院(看)
- 【静岡県/1】静岡県立総合病院(看)
- 【大阪府/2】大阪医科大学附属病院(看)、大阪府警察協会 大坂警察病院(看)

## 理学療法学科



就職率

100%

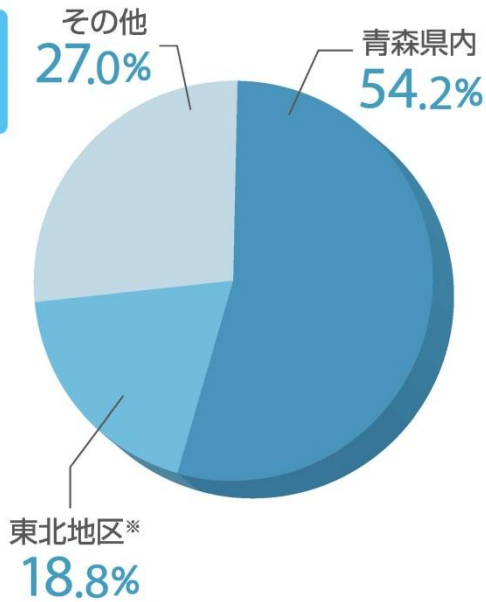
## 主な就職先

【県名/人数】

(理)=理学療法士

- 【青森県/7】十和田市立中央病院(理)、独立行政法人 国立病院機構 青森病院(理)、社団法人 慈恵会 青森慈恵会病院(理)、弘前脳卒中リハビリテーションセンター(理)、社会福祉法人 青森社会福祉振興団(理)
- 【北海道/6】医療法人社団 豊生会 東苗穂病院(理)、札幌清田整形外科病院(理)、社会医療法人 北斗 北斗病院(理)、日本赤十字社 旭川赤十字病院(理)
- 【岩手県/3】医療法人社団 帰厚堂 南昌病院(理)、医療法人 友愛会 盛岡友愛病院(理)
- 【宮城県/3】公益財団法人 宮城厚生協会(理)、医療法人 松田会 松田病院(理)
- 【茨城県/1】愛正会記念病院 茨城福祉医療センター(理)
- 【埼玉県/1】イムス富士見総合病院(理)
- 【千葉県/1】医療法人 吉栄会 下総病院(理)
- 【東京都/2】イムス板橋リハビリテーション病院(理)、小金井リハビリテーション病院(理)
- 【長野県/1】社会医療法人 慈泉会 相澤病院(理)
- 【京都府/1】京都大原記念病院(理)
- 【大阪府/1】吉栄会 吉栄会病院(理)
- 【愛媛県/1】社会医療法人 石川記念会 HITO病院(理)

社会福祉  
学科

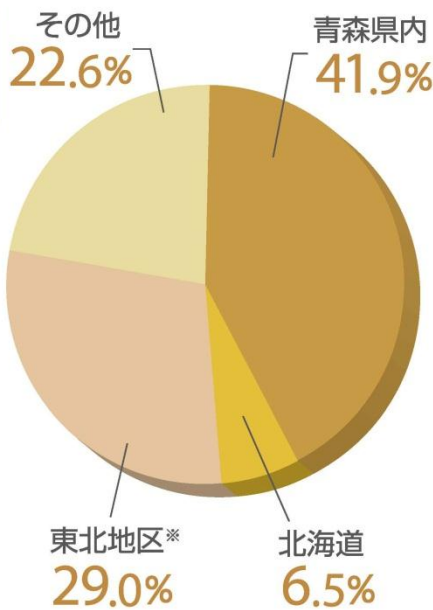


就職率  
**100%**

主な就職先 【職種/人数】

- 【公務員(福祉職)/5】  
青森市役所(青森)、五所川原市役所(青森)、世田谷区役所(東京)、中央区役所(東京)
- 【公務員(その他)/2】  
青森県警察本部(青森)
- 【福祉専門職(相談職)/23】  
弘前脳卒中リハビリテーションセンター(青森)  
一般財団法人 愛成会 弘前愛成会病院(青森)、医療法人 青仁会(青森)  
医療法人 清照会 湊病院(青森)、医療法人 杏林会 みちのく記念病院(青森)  
黒石厚生病院(青森)、介護老人保健施設 ケアセンター弘前(青森)  
社会福祉法人 青森社会福祉振興団(青森)、介護老人保健施設 平成の家(青森)  
岩手県社会福祉事業団(岩手)、医療法人 勝久会(岩手)、社会医療法人 明和会(秋田)  
社会福祉法人 横手福祉会(秋田)、社会福祉法人 いわき市社会福祉協議会(福島)  
公益財団法人 星総合病院(福島)、医療法人 心救会 小山富士見台病院(栃木)  
上尾中央医療グループ(埼玉)、(独法)高齢・障害・求職者雇用支援機構(千葉)  
特定医療法人財団 良心会 青梅成木台病院(東京)  
神奈川県厚生農業協同組合連合会 伊勢原協同組合(神奈川)
- 【福祉専門職(支援職)/11】  
社会福祉法人 青森県すこやか福祉事業団(青森)、社会福祉法人 宏仁会(青森)  
特別養護老人ホーム 青山荘(青森)、特別養護老人ホーム 湖楽園(青森)  
社会福祉法人 幸仁会(青森)、社会福祉法人 平元会(青森)  
社会福祉法人 フレンドシップいわて(岩手)、社会福祉法人 翔の会(神奈川)
- 【福祉専門職(児童指導員)/1】  
(独法)国立病院機構 北海道東北ブロック(宮城)
- 【一般企業/6】  
津軽保健生活協同組合(青森)、株式会社 青森ダイハツモーターズ(青森)  
株式会社 オフィス21(青森)、ライフツリー株式会社(青森)  
株式会社 Globridge(東京)、株式会社 サンク(東京)

栄養学科



就職率  
**93.9%**

主な就職先 【県名/人数】

(管)=管理栄養士、(一般)=一般企業

- 【青森県/13】  
青森県教育委員会(管)、日本赤十字社 八戸赤十字病院(管)、(独法)国立病院機構 弘前病院(管)  
社会福祉法人 宏仁会 高齢者総合福祉施設 清風荘(管)  
社会福祉法人 伸康会 介護老人保健施設 平成の家(管)  
社会福祉法人 徳望会 特別養護老人ホーム 見心園(管)  
社会福祉法人 ファミリー ハビネス五戸(管)、  
株式会社 グリーンハウス(青森給食センター)(管)、株式会社 嶋津商店(管)  
株式会社 オカムラ食品工業(一般)
- 【北海道/2】  
札幌市役所(管)、社会福祉法人 函館厚生院 函館五稜郭病院(管)
- 【岩手県/5】  
岩手県教育委員会(管)、岩手県医療局(県立中央病院)(管)、  
社会福祉法人 恩賜財団 岩手県北上済生会病院(管)、  
株式会社 ヘルスケアサービス(管)
- 【宮城県/1】  
大崎市役所(管)
- 【秋田県/1】  
特別養護老人ホーム 夢うさぎ(管)
- 【山形県/1】  
東根市教育委員会(管)
- 【福島県/1】  
株式会社 幸楽苑(一般)
- 【栃木県/1】  
栃木県教育委員会(管)
- 【埼玉県/1】  
春日部市教育委員会(管)
- 【群馬県/1】  
社会福祉法人 恩賜財団 群馬県済生会前橋病院(管)
- 【東京都/3】  
イムス 東京腎泌尿器センター 大和病院(管)、町田多摩境 雲母保育園(管)  
株式会社 LEOC(首都圏エリア)(管)
- 【神奈川県/1】  
社会福祉法人 寿楽園(管)

## 定員管理と入退学の状況

### ◆平成25年度学生数（平成25年5月1日）

【健康科学部】

（単位：人）

	学年	定員	在籍学生数			
			男	女	小計	計
看護学科	1年	100	15	94	109	453
	2年	100	13	98	111	
	3年	110	20	97	117	
	4年	110	14	102	116	
理学療法学科	1年	30	20	14	34	134
	2年	30	18	18	36	
	3年	32	15	18	33	
	4年	32	12	19	31	
社会福祉学科	1年	50	15	41	56	207
	2年	54	6	39	45	
	3年	54	13	41	54	
	4年	54	9	43	52	
栄養学科	1年	30	1	30	31	132
	2年	33	2	33	35	
	3年	33	4	28	32	
	4年	33	2	32	34	
計		885	179	747	926	926

### ◆平成25年度入学生数

【健康科学部】

（単位：人）

	入学定員	入学者数	男女別		出身高校別	
			男	女	県内	県外
看護学科	100	109	15	94	62	47
理学療法学科	30	34	20	14	18	16
社会福祉学科	50	56	15	41	32	24
栄養学科	30	31	1	30	19	12
計	210	230	51	179	131	99

【健康科学部編入生】

(単位:人)

	入学定員	入学者数	男女別	
			男	女
看護学科	10	11	2	9
理学療法学科	2	0	0	0
社会福祉学科	4	2	1	1
栄養学科	3	1	1	0
計	19	14	4	10

◆平成25年度休退学者数

【健康科学部】

(単位:人)

	休学者数	退学者数	除籍者数
看護学科	4	1	0
理学療法学科	4	0	1
社会福祉学科	3	1	0
栄養学科	1	0	0
合計	12	2	1

※休学者は、前期または後期を休学した学生で実人数。

## 第1～12期生の国家試験受験結果について

H26年5月現在

卒業期 (年度)	学科名 試験種別	看護学科			理学療法学科	社会福祉学科		栄養学科
		看護師	保健師	助産師	理学療法士	社会福祉士	精神保健福祉士	管理栄養士
1期生 ⑭	受験者	98	95	10	20	36		
	合格者	96	81	8	20	21		
	<b>本学合格率</b>	<b>98.0%</b>	<b>85.3%</b>	<b>80.0%</b>	<b>100.0%</b>	<b>58.3%</b>		
	全国平均	92.6%	91.5%	89.2%	98.5%	31.4%		
2期生 ⑮	受験者	102	104	10	18	37		
	合格者	99	91	9	18	25		
	<b>本学合格率</b>	<b>97.1%</b>	<b>87.5%</b>	<b>90.0%</b>	<b>100.0%</b>	<b>67.6%</b>		
	全国平均	91.2%	92.3%	96.2%	97.9%	28.5%		
3期生 ⑯	受験者	95	104	10	23	39		
	合格者	91	88	10	22	28		
	<b>本学合格率</b>	<b>95.8%</b>	<b>84.6%</b>	<b>100.0%</b>	<b>95.7%</b>	<b>71.8%</b>		
	全国平均	91.4%	81.5%	99.7%	94.9%	29.8%		
4期生 ⑰	受験者	96	105	10	21	44		
	合格者	87	76	9	20	30		
	<b>本学合格率</b>	<b>90.6%</b>	<b>72.4%</b>	<b>90.0%</b>	<b>95.2%</b>	<b>68.2%</b>		
	全国平均	88.3%	78.7%	98.1%	97.5%	28.0%		
5期生 ⑱	受験者	93	103	8	19	43	10	
	合格者	91	103	8	18	24	9	
	<b>本学合格率</b>	<b>97.8%</b>	<b>100.0%</b>	<b>100.0%</b>	<b>94.7%</b>	<b>55.8%</b>	<b>90.0%</b>	
	全国平均	90.6%	99.0%	94.3%	93.2%	27.4%	60.3%	
6期生 ⑲	受験者	99	109	8	21	41	6	
	合格者	98	96	7	18	31	6	
	<b>本学合格率</b>	<b>99.0%</b>	<b>88.1%</b>	<b>87.5%</b>	<b>85.7%</b>	<b>75.6%</b>	<b>100.0%</b>	
	全国平均	90.3%	91.1%	98.1%	86.6%	30.6%	60.4%	
7期生 ⑳	受験者	104	113	8	18	41	9	
	合格者	102	111	8	18	33	9	
	<b>本学合格率</b>	<b>98.1%</b>	<b>98.2%</b>	<b>100.0%</b>	<b>100.0%</b>	<b>80.5%</b>	<b>100.0%</b>	
	全国平均	89.9%	97.7%	99.9%	90.9%	29.1%	61.7%	
8期生 ㉑	受験者	94	102	7	23	39	11	
	合格者	93	92	6	23	29	11	
	<b>本学合格率</b>	<b>98.9%</b>	<b>90.2%</b>	<b>85.7%</b>	<b>100.0%</b>	<b>74.4%</b>	<b>100.0%</b>	
	全国平均	89.5%	86.6%	83.1%	92.6%	27.5%	63.3%	
9期生 ㉒	受験者	100	109	7	21	37	15	
	合格者	99	98	7	18	29	14	
	<b>本学合格率</b>	<b>99.0%</b>	<b>89.9%</b>	<b>100.0%</b>	<b>85.7%</b>	<b>78.4%</b>	<b>93.3%</b>	
	全国平均	91.8%	86.3%	97.2%	74.3%	28.1%	58.3%	
10期生 ㉓	受験者	102	108	5	29	50	17	33
	合格者	100	100	5	29	44	17	31
	<b>本学合格率</b>	<b>98.0%</b>	<b>92.6%</b>	<b>100.0%</b>	<b>100.0%</b>	<b>88.0%</b>	<b>100.0%</b>	<b>93.9%</b>
	全国平均	95.1%	89.2%	96.0%	82.4%	26.3%	62.6%	91.6%
11期生 ㉔	受験者	101	106	4	31	50	7	33
	合格者	100	105	4	29	31	6	32
	<b>本学合格率</b>	<b>99.0%</b>	<b>99.1%</b>	<b>100.0%</b>	<b>93.5%</b>	<b>62.0%</b>	<b>85.7%</b>	<b>97.0%</b>
	全国平均	94.1%	97.5%	98.9%	88.7%	18.8%	56.9%	82.7%
12期生 ㉕	受験者	106	114	5	31	47	14	33
	合格者	105	110	5	31	36	14	32
	<b>本学合格率</b>	<b>99.1%</b>	<b>96.5%</b>	<b>100.0%</b>	<b>100.0%</b>	<b>76.6%</b>	<b>100.0%</b>	<b>97.0%</b>
	全国平均	95.2%	88.8%	97.6%	90.2%	27.5%	58.3%	91.2%

※12期生「社会福祉士」の合格率は全国第2位（受験者40名以上の学校83校中）

青森県立保健大学大学院 博士前期課程 平成25年度授業時間割 (1年次配当科目)

<前期>

時限 曜日	1 9:00~10:20	2 10:30~11:50	3 12:40~14:00	4 14:10~15:30	5 15:40~17:00	6 17:30~18:50	7 19:00~20:20
月						○機能障害・回復学特論Ⅰ【山下・渡部・川口・藤田智】 (4/15、4/22、5/13、5/20、5/27、6/3、6/10)	○機能障害・回復学特論Ⅰ【山下・渡部・川口・藤田智】 (4/15、4/22、5/13、5/20、5/27、6/3、6/10)
				○看護コンサルテーション【パメラ】 (6/24)【Web】	○看護コンサルテーション【パメラ】 (6/24)【Web】	○アドバンスト・ヘルスアセスメント【角濱】 (4/22、5/20、6/3、6/17、7/1、7/22、8/5)【7イジ 加ゲサ ミネ-ヨウルーム】	○アドバンスト・ヘルスアセスメント【角濱】 (4/22、5/20、6/3、6/17、7/1、7/22、8/5)【7イジ 加ゲサ ミネ-ヨウルーム】
						○看護基礎科学特論Ⅰ【角濱】(4/15、5/13、5/27、6/10、6/24、7/8、7/29)	○看護基礎科学特論Ⅰ【角濱】(4/15、5/13、5/27、6/10、6/24、7/8、7/29)
火						○社会福祉原論特論【渡邊】 (4/9、4/16、4/23、5/7、5/14、5/21、5/28)【Web】	○社会福祉原論特論【渡邊】 (4/16、4/23、5/7、5/14、5/21、5/28)【Web】
						○看護組織行動学特論【上泉】 (4/9、4/16、4/23、5/7、5/14、5/21、5/28)	○看護組織行動学特論【上泉】 (4/9、4/16、4/23、5/7、5/14、5/21、5/28)
			○専門看護師論【パメラ】 (6/25)【Web】	○専門看護師論【パメラ】 (6/25)【Web】	○専門看護師論【パメラ】 (6/25)【Web】	○母子家族看護学特論【中村・大井】 (4/16、4/23、5/7、5/21、6/4)	○母子家族看護学特論【中村・大井】 (4/16、4/23、5/7、5/21、6/4)
水						○在宅ケア論Ⅰ【川口】 (6/11、6/18、6/25、7/2、7/9)【Web】	○在宅ケア論Ⅰ【川口】 (6/11、6/18、6/25、7/2、7/9)【Web】
						○地域福祉学特論【渡邊】 (4/17、4/24、5/8、5/15、5/22、5/29、6/5)【B104】	○地域福祉学特論【渡邊】 (4/17、4/24、5/8、5/15、5/22、5/29)【B104】
				○看護教育論【舟島】 (6/26)【Web】	○看護教育論【舟島】 (6/26)【Web】	○看護研究方法論【大井、大関、織井、角濱、上泉、清水、中村、パメラ】(4/17、4/24、5/8、5/15、5/29、6/12、6/26、7/3)【Web】	○看護研究方法論【大井、大関、織井、角濱、上泉、清水、中村、パメラ】(4/17、4/24、5/8、5/15、5/29、6/12、6/26、7/3)【Web】
木						○在宅ケア論Ⅱ【大山・田崎・藤井】 (4/11、4/25、5/9、5/23、6/6、6/20、7/4)【研修室2】	○在宅ケア論Ⅱ【大山・田崎・藤井】 (4/11、4/25、5/9、5/23、6/6、6/20)【研修室2】
						○臨床薬理学特論【中村・斉藤】 (5/9、5/23、6/6、6/20、7/4、7/18、7/25)【Web】	○臨床薬理学特論【中村・斉藤】 (5/9、5/23、6/6、6/20、7/4、7/18、7/25)【Web】
						○看護教育論【上泉】 (5/16)【Web】	○看護教育論【上泉】 (5/16)【Web】
						○ケアマネジメント特論【出雲・細川】 (5/30、6/13、6/27、7/11)【Web】	○ケアマネジメント特論【出雲・細川】 (5/30、6/13、6/27)【Web】

青森県立保健大学大学院 博士前期課程 平成25年度授業時間割 (1年次配当科目)

<前期>

時限 曜日	1 9:00~10:20	2 10:30~11:50	3 12:40~14:00	4 14:10~15:30	5 15:40~17:00	6 17:30~18:50	7 19:00~20:20
金		○看護倫理学【志自岐】 (7/19)【Web】	○看護倫理学【志自岐】 (7/19)【Web】	○看護倫理学【志自岐】 (7/19)【Web】	○看護倫理学【志自岐】 (7/19)【Web】	○看護理論特論【大関・織井・リホウイツ・中村・大井・上泉】 (4/12、4/26、5/17、5/31、6/14、6/28、7/12)【Web】	○看護理論特論【大関・織井・リホウイツ・中村・大井・上泉】 (4/12、4/26、5/17、5/31、6/14、6/28、7/12)【Web】
				○看護教育論【五十嵐】 (5/24、7/5)【Web】	○看護教育論【五十嵐】 (5/24、7/5)【Web】		
				○看護コンサルテーション【バメラ】 (6/14、6/21)【Web】	○看護コンサルテーション【バメラ】 (6/14、6/21)【Web】	○小児家族看護学特論Ⅰ【中村】 (4/19、5/10、5/24、6/7、6/21、7/5、7/19)	○小児家族看護学特論Ⅰ【中村】 (4/19、5/10、5/24、6/7、6/21、7/5、7/19)
土				○統計学【山田】 (6/1)【Web】	○統計学【山田】 (4/13、4/20、4/27、5/11、5/18、5/25、6/1)【Web】	○統計学【山田】 (4/13、4/20、4/27、5/11、5/18、5/25、6/1)【Web】	
	○公衆衛生学特論【大久保】(5/11、6/8、7/6)【Web】 【大西】(6/22、6/23)【Web】	○公衆衛生学特論【大久保】(5/11、6/8、7/6)【Web】 【大西】(6/22、6/23)【Web】	○公衆衛生学特論【大久保】(5/11、6/8、7/6)【Web】 【大西】(6/23)【Web】	○公衆衛生学特論【大西】(6/23)【Web】			
	○看護倫理学【志自岐】 (7/20)【Web】	○看護倫理学【志自岐】 (7/20)【Web】	○看護倫理学【志自岐】 (7/20)【Web】	○在宅ケア論Ⅰ【安田】 (6/29、7/6)【Web】	○在宅ケア論Ⅰ【安田】 (6/29、7/6)【Web】		
	○看護教育論【小山】 (7/13)【Web】	○看護教育論【小山】 (7/13)【Web】	○看護教育論【小山】 (7/13)【Web】	○看護教育論【小山】 (7/13)【Web】			
			○専門看護師論【バメラ】 (6/22)【Web】	○専門看護師論【バメラ】 (6/22)【Web】	○専門看護師論【バメラ】 (6/22)【Web】		
			○母子家族看護学特論【室月】 (7/13)【A107】	○母子家族看護学特論【室月】 (7/13)【A107】	○母子家族看護学特論【室月】 (7/13)【A107】	○母子家族看護学特論【室月】 (7/13)【A107】	

(注)【Web】: Web-ラーニング講義室(旧研修室4)

<集中講義予定>

○保健福祉政策学特論【金子】(8/24土 ①②③④)【Web】	【出雲】(9/7土 ①②③④)【Web】	【星】(9/21土 ①②③④⑤)【Web】
○地域社会学特論【平川】(8/26月 ⑤⑥⑦、8/27火・8/28水・8/29木 ③④⑤)【Web】		
○看護倫理学【中村】(9/28土④⑤、9/29日①②③④)【Web】		
○病態生理学特論【神成・尾崎・渡部・岩月・今】(8/16金 ②③④⑤、8/21水 ①②③④⑤、8/22木 ①②③④⑤)【Web】		

- 特別研究は、1年次であっても2単位相当分の指導を行う(2年次は6単位相当分)。
- 諸般の事情により、時間割を変更する場合もある。
- 教室が明記されていないものについては、各担当教員の個人研究室等で行う。



青森県立保健大学大学院 博士前期課程 平成25年度授業時間割 (1年次配当科目)

<後期>

時限 曜日	1 9:00~10:20	2 10:30~11:50	3 12:40~14:00	4 14:10~15:30	5 15:40~17:00	6 17:30~18:50	7 19:00~20:20
月						○小児家族看護学演習Ⅰ【中村】 (10/21、10/28、11/11、11/18、11/25、 12/2、12/9、12/16、1/6、1/20)	○小児家族看護学演習Ⅰ【中村】 (10/21、10/28、11/11、11/18、11/25、 12/2、12/9、12/16、1/6、1/20)
						○看護システム開発論【リボウィッツ、鄭】 (10/21、10/28、11/11、11/18、11/25、 12/2、12/9)	○看護システム開発論【リボウィッツ、鄭】 (10/21、10/28、11/11、11/18、11/25、 12/2)
						○看護基礎科学特論Ⅱ【角濱】 (10/21、10/28、11/11、11/18、11/25)	○看護基礎科学特論Ⅱ【角濱】 (10/21、10/28、11/11、11/18、11/25)
火			○家族社会学特論【佐藤恵子】 (10/22、10/29、11/5、 11/12、11/19、11/26、12/3) 【Web】	○家族社会学特論【佐藤恵子】 (10/22、10/29、11/5、 11/12、11/19、11/26) 【Web】		○看護マネジメント演習Ⅰ【上泉、鄭】 (10/8、10/15、10/22、10/29、11/5、11/12、 11/19、11/26、12/3、12/10、12/17、1/7、 1/14)	○看護マネジメント演習Ⅰ【上泉、鄭】 (10/8、10/15、10/22、10/29、11/5、11/12、 11/19、11/26、12/3、12/10、12/17、1/7、 1/14)
						○人体機能解剖学特論【鈴木】 (10/22、10/29、11/5、11/12、11/26、12/3、 12/10)【B307】	○人体機能解剖学特論【鈴木】 (10/22、10/29、11/5、11/12、11/26、12/3) 【B307】
水						○機能障害・回復学特論Ⅱ【渡部・山下・川口・藤田智】 (10/9、10/23、11/6、11/20、12/4、12/18、 1/15)	○機能障害・回復学特論Ⅱ【渡部・山下・川口・藤田智】 (10/9、10/23、11/6、11/20、12/4、12/18、 1/15)
						○国際母子保健学【大関】 (10/9、10/23、11/6、11/20、12/4、12/18、 1/15)【Web】	○国際母子保健学【大関】 (10/9、10/23、11/6、11/20、12/4、12/18) 【Web】
						○福祉臨床学特論【大山】 (10/16、10/30、11/13、11/27、12/11、 1/8、1/22)【研修室2】	○福祉臨床学特論【大山】 (10/16、10/30、11/13、11/27、12/11、 1/8)【研修室2】
木			○カウンセリング特論【入江】 (10/24、11/7、11/21、 12/5)【Web】	○カウンセリング特論【入江】 (10/24、11/7、11/21) 【Web】		○福祉政策・運営論特論【渡邊・出雲】 (10/10、10/24、11/7、11/21、12/5、12/19、 1/9)【Web】	○福祉政策・運営論特論【渡邊・出雲】 (10/10、10/24、11/7、11/21、12/5、12/19、 1/9)【Web】
						○看護英文講読【大関・木村】 (10/10、10/24、11/7、11/21、12/5、12/19、 1/9)【研修室2】	○看護英文講読【大関・木村】 (10/10、10/24、11/7、11/21、12/5、12/19、 1/9)【研修室2】
						○ヒューマンコミュニケーション論【大関、福井】 (10/31、11/14、11/28、12/12)【Web】	○ヒューマンコミュニケーション論【大関、福井】 (10/31、11/14、11/28)【Web】

青森県立保健大学大学院 博士前期課程 平成25年度授業時間割 (1年次配当科目)

<後期>

時限 曜日	1 9:00~10:20	2 10:30~11:50	3 12:40~14:00	4 14:10~15:30	5 15:40~17:00	6 17:30~18:50	7 19:00~20:20
金						○社会保障特論【増山】 (10/11、10/25、11/1、11/8、11/15、11/22、 11/29、12/6、12/13、12/20、1/10、1/17、 1/24、1/31)【Web】	○家族ケア特論【中村】 (10/11、10/25、11/1、11/8、11/15、11/22、 11/29)【Web】
						○健康栄養科学特論【佐藤伸、岩井、今、藤田修三、 吉岡、草間、井澤弘美】(10/11、10/25、11/1、 11/8、11/15、11/22、11/29、12/6、12/13、 12/20、1/10、1/17、1/24)	○健康栄養科学特論【佐藤伸、岩井、今、藤田修三、 吉岡、草間、井澤弘美】(10/11、10/25、11/1、 11/8、11/15、11/22、11/29、12/6、12/13、 12/20、1/10、1/17、1/24)
						○看護基礎科学演習Ⅰ【角濱】 (10/11、10/25、11/1、11/8、11/15、11/22、 11/29、12/6、12/13、12/20、1/10、1/17、 1/24)	○看護基礎科学演習Ⅰ【角濱】 (10/11、10/25、11/1、11/8、11/15、11/22、 11/29、12/6、12/13、12/20、1/10、1/17、 1/24)
						○ヘルスプロモーション特論【反町】 (12/6)【研修室2】	○ヘルスプロモーション特論【反町】 (12/6)【研修室2】
土		○地域栄養学特論【吉池】 (10/5)【Web】	○地域栄養学特論【吉池】 (10/5、11/9)【Web】	○地域栄養学特論【吉池】 (10/5、11/9)【Web】	○地域栄養学特論【吉池】 (10/5、11/9)【Web】		
				○ヘルスサイエンス論【嵯峨井】 (10/12)【Web】	○ヘルスサイエンス論【嵯峨井】 (10/12)【Web】	○ヘルスサイエンス論【嵯峨井】 (10/12)【Web】	
	○ヘルスプロモーション特論 【反町】(12/7)	○ヘルスプロモーション特論 【吉池、千葉敦子】(10/26、 11/16)、 【反町】(12/7)【研修室2】	○ヘルスプロモーション特論 【吉池、千葉敦子】(10/26、 11/16)、 【反町】(12/7)【研修室2】	○ヘルスプロモーション特論 【吉池、千葉敦子】(10/26、 11/16)、 【反町】(12/7)【研修室2】	○ヘルスプロモーション特論 【吉池】(11/16)		
	○看護基礎科学特論Ⅱ【菱沼】 (12/7)【Web】	○看護基礎科学特論Ⅱ【菱沼】 (12/7)【Web】	○看護基礎科学特論Ⅱ【菱沼】 (12/7)【Web】	○看護基礎科学特論Ⅱ【菱沼】 (12/7)【Web】	○看護基礎科学特論Ⅱ【菱沼】 (12/7)【Web】		
日	○地域栄養学特論【草間】 (10/6、11/10)【Web】	○地域栄養学特論【草間】 (10/6、11/10)【Web】	○地域栄養学特論【草間】 (10/6、11/10)【Web】				
	○ヘルスサイエンス論【嵯峨井】 (10/13)【Web】	○ヘルスサイエンス論【嵯峨井】 (10/13)【Web】	○ヘルスサイエンス論【嵯峨井】 (10/13)【Web】	○ヘルスサイエンス論【嵯峨井】 (10/13)【Web】			
	○小児家族看護学演習Ⅰ【筒井】 (11/10)【研修室2】	○小児家族看護学演習Ⅰ【筒井】 (11/10)【研修室2】	○小児家族看護学演習Ⅰ【筒井】 (11/10)【研修室2】	○小児家族看護学演習Ⅰ【筒井】 (11/10)【研修室2】			

(注)【Web】: Web-ラーニング講義室(旧研修室4)

- 特別研究は、1年次であっても2単位相当分の指導を行う(2年次は6単位相当分)。
- 学外実習の日時は、別途研究指導教員から連絡する。
- 諸般の事情により、時間割を変更する場合もある。
- 教室が明記されていないものについては、各担当教員の個人研究室等で行う。

青森県立保健大学大学院 博士前期課程 平成25年度授業時間割 (2年次担当科目)

<前期>

時限 曜日	1 9:00~10:20	2 10:30~11:50	3 12:40~14:00	4 14:10~15:30	5 15:40~17:00	6 17:30~18:50	7 19:00~20:20
月						○看護マネジメント演習Ⅱ【上泉、リボウィッツ、鄭】(4/15、4/22、5/13、5/20、5/27、6/3、6/10、6/17、6/24、7/1、7/8、7/22、7/29)	○看護マネジメント演習Ⅱ【上泉、リボウィッツ、鄭】(4/15、4/22、5/13、5/20、5/27、6/3、6/10、6/17、6/24、7/1、7/8、7/22、7/29)
火				○救急・クリティカルケア演習【寺町】(6/18)【Web】	○救急・クリティカルケア演習【寺町】(6/18)【Web】		
水	○救急・クリティカルケア演習【寺町】(6/19)【Web】	○救急・クリティカルケア演習【寺町】(6/19)【Web】	○専門看護師論【バメラ】(6/19)【Web】	○専門看護師論【バメラ】(6/19)【Web】	○専門看護師論【バメラ】(6/19)【Web】	○看護コンサルテーション【上泉】(6/19)【Web】	
木						○障害科学特論【藤田智・山下・岩月】(4/10、4/17、4/24、5/8、5/15、5/29、6/5)【研修室2】	○障害科学特論【藤田智・山下・岩月】(4/10、4/17、4/24、5/8、5/15、5/29)【研修室2】
金						○救急・クリティカルケア演習【上泉】(4/17、4/24、5/8、5/15、5/22、5/29、6/5、6/12、7/10、7/17、7/31)	○救急・クリティカルケア演習【上泉】(4/17、4/24、5/8、5/15、5/22、5/29、6/5、6/12、7/10、7/17、7/31)
土	○ヘルスプロモーション演習【吉池、千葉】(5/11、5/25、6/15、7/6)	○ヘルスプロモーション演習【吉池、千葉】(5/11、5/25、6/15、7/6)	○ヘルスプロモーション演習【吉池、千葉】(5/11、5/25、6/15、7/6)	○ヘルスプロモーション演習【吉池、千葉】(5/11、5/25、6/15、7/6)	○ヘルスプロモーション演習【吉池、千葉】(5/11、5/25、6/15、7/6)	○周産母子看護学特論Ⅱ【大井】(4/11、4/18、4/25、5/9、5/16)	○周産母子看護学特論Ⅱ【大井】(4/11、4/18、4/25、5/9、5/16)
			○専門看護師論【バメラ】(6/28)【Web】	○専門看護師論【バメラ】(6/28)【Web】	○専門看護師論【バメラ】(6/28)【Web】	○看護コンサルテーション【上泉】(5/24、7/5、7/12)【研修室2】	○看護コンサルテーション【上泉】(5/24、7/5、7/12)【研修室2】
						○機能障害・回復学演習【渡部、山下、川口、藤田智】(4/12、4/19、4/26、5/10、5/17、5/24、5/31、6/7、6/14、6/21、6/28、7/5、7/12)	○機能障害・回復学演習【渡部、山下、川口、藤田智】(4/12、4/19、4/26、5/10、5/17、5/24、5/31、6/7、6/14、6/21、6/28、7/5、7/12)
						○ヘルスプロモーション演習【吉池、千葉】(5/24、6/14、7/5)	○ヘルスプロモーション演習【吉池、千葉】(5/24、6/14、7/5)

(注)【Web】: Web-ラーニング講義室(旧研修室4)

<集中講義予定>

○神経科学特論【尾崎・神成】(8/7水 ①②③④、8/8木 ①②③、8/9金 ①②)【Web】 【蔵田】(8/8木 ④⑤、8/9金 ③④⑤)【Web】  
○周産母子看護学特論Ⅱ【岡野】(9/2月 ①②③④)【Web】

○特別研究は、2年次は6単位相当分の指導を行う(1年次は2単位相当分)。○諸般の事情により、時間割を変更する場合もある。

○学外実習の日時は、別途研究指導教員から連絡する。○教室が明記されていないものについては、各担当教員の個人研究室等で行う。

青森県立保健大学大学院 博士後期課程 平成25年度授業時間割（1年次配当科目）

<前期>

時限 曜日	1 9:00~10:20	2 10:30~11:50	3 12:40~14:00	4 14:10~15:30	5 15:40~17:00	6 17:30~18:50	7 19:00~20:20
月			○理論看護学【黒田】 (4/15)【Web】	○理論看護学【黒田】 (4/15)【Web】	○理論看護学【黒田】 (4/15)【Web】	○運動生理学特別講義【尾崎、神成】 (6/3、6/10、6/17、6/24、7/1)	○運動生理学特別講義【尾崎、神成】 (6/3、6/10、6/17、6/24、7/1)
火						○看護学研究法【上泉】 (6/4、6/18、7/2)【研修室2】	○看護学研究法【上泉】 (6/4、6/18、7/2)【研修室2】
水							
木						○看護マネジメント特別講義【上泉】 (4/11、4/25、5/9、6/6、6/13、 6/20、7/4)	○看護マネジメント特別講義【上泉】 (4/11、4/25、5/9、6/6、6/13、 6/20、7/4)
金			○哲学的人間論【五十嵐】 (6/14、7/12)【研修室2】	○哲学的人間論【五十嵐】 (5/17、5/31、6/14、7/12) 【研修室2】	○哲学的人間論【五十嵐】 (5/17、5/31、6/14、7/12) 【研修室2】	○哲学的人間論【五十嵐】 (5/17、5/31、6/14)【研修室2】	
土	○成人看護学特別講義【織井、鈴木】 (4/13、4/20、4/27、5/18、 5/25、6/1、6/8)	○成人看護学特別講義【織井、鈴木】 (4/13、4/20、4/27、5/18、 5/25、6/1、6/8)					
日		○健康政策論【吉池】 (7/28)【Web】	○健康政策論【吉池】 (7/28)【Web】	○健康政策論【吉池】 (7/28)【Web】			

(注)【Web】：Web-ラーニング講義室（旧研修室4）

<集中講義予定>

○運動生理学特別講義【蔵田】(8/10土 ②③④⑤)【B114】
○健康科学論【嵯峨井】(9/7土④⑤⑥、9/8日 ①②③④、9/28土 ④⑤⑥、9/29日 ①②③④)【研修室2】
○看護学研究法【中山】(8/22木 ③④⑤、8/23金 ③④⑤⑥)【研修室2】
○健康政策論【吉池】(8/24土③④⑤、8/25日①②③④、9/15日②③④)【研修室2】
○理論看護学【黒田】(8/19月①②③④⑤、9/9月①②③④⑤)【Web】

○ 諸般の事情により、時間割を変更する場合もある。

青森県立保健大学大学院 博士後期課程 平成25年度授業時間割（1年次担当科目）

○ 専門科目のうち、教室が明記されていないものについては、各担当教員の個人研究室等で行う。

<後期>

時限 曜日	1 9:00~10:20	2 10:30~11:50	3 12:40~14:00	4 14:10~15:30	5 15:40~17:00	6 17:30~18:50	7 19:00~20:20
月							
火						○運動生理学特別演習【尾崎、神成】 (10/8、10/15、10/22、10/29、11/5、 11/12、11/19、11/26、12/3、12/10、 12/17、1/7、1/14)	○運動生理学特別演習【尾崎、神成】 (10/8、10/15、10/22、10/29、11/5、 11/12、11/19、11/26、12/3、12/10、 12/17、1/7、1/14)
水							
木						○看護マネジメント特別演習【上泉・リボウィッツ】 (10/10、10/24、10/31、11/7、11/14、 11/21、11/28、12/5、12/12、12/19、 1/9、1/16、1/23)	○看護マネジメント特別演習【上泉・リボウィッツ】 (10/10、10/24、10/31、11/7、11/14、 11/21、11/28、12/5、12/12、12/19、 1/9、1/16、1/23)
金							
土				○成人看護学特別演習【織井、鈴木】 (10/5、10/19、11/2、11/16、 11/30、12/14、12/21)	○成人看護学特別演習【織井、鈴木】 (10/5、10/19、11/2、11/16、 11/30、12/14、12/21)	○成人看護学特別演習【織井、鈴木】 (10/5、10/19、11/2、11/16、11/30、 12/14)	○成人看護学特別演習【織井、鈴木】 (10/5、10/19、11/2、11/16、11/30、 12/14)

(注)【Web】：Web-ラーニング講義室（旧研修室4）

- 諸般の事情により、時間割を変更する場合もある。
- 専門科目のうち、教室が明記されていないものについては、各担当教員の個人研究室等で行う。

# カリキュラム

博士前期課程（平成24年度以後に入学する学生）

授業科目の名称		配当年次	単位数		備考
			必修	選択	
授 業 科 目 の 支 持 概 要	共通科目	保健福祉政策学特論	1 前	2	2 単位必修 2 単位以上選択
		統計学	1 前	1	
		ヘルスサイエンス論	1 後	1	
		ヒューマンコミュニケーション論	1 後	1	
		ケアマネジメント特論	1 前	1	
		カウンセリング特論	1 後	1	
		家族ケア特論	1 後	1	
	専門科目	在宅ケア論Ⅰ	1 前	2	地域保健福祉学分野 (生活支援福祉学領域 (社会福祉学コース) を除く)は、6 単位必修、 8 単位以上選択の合計 14 単位以上履修 健康栄養科学分野は 8 単位必修、 2 単位以上選択の計 10 単位以上履修 隔年開講 理学療法学分野は 2 単位必修、 10 単位以上選択の計 12 単位以上履修 隔年開講 地域保健福祉学分野生活支援福祉学領域 (社会福祉学コース)は 4 単位必修、 6 単位以上選択の計 10 単位以上履修 看護学分野は 2～8 単位必修、 2～4 単位以上選択
		在宅ケア論Ⅱ	1 前	2	
		地域社会学特論	1 後	2	
		家族社会学特論	1 後	2	
		社会保障特論	1 後	2	
		地域福祉学特論	1 前	2	
		福祉臨床学特論	1 後	2	
		社会福祉原論特論	1 前	2	
		福祉政策・運営論特論	1 前	2	
		健康教育学特論	1 後/2 後	2	
		地域栄養学特論	1 後/2 後	2	
		人体機能解剖学特論	1 後	2	
		病態生理学特論	1 前	2	
		神経科学特論	2 前	2	
		障害科学特論	2 前	2	
		基礎栄養学特論	1 前/2 前	2	
		応用栄養学特論	1 後/2 後	2	
		公衆衛生学特論	1 前	2	
		看護管理学	1 後	2	
		看護コンサルテーション	2 前	2	
看護倫理学	1 前	2			
アドバンスト・ヘルスアセスメント	1 前	2			
専門看護師論	2 前	2			
臨床薬理学特論	1 前	2			
国際母子保健学	1 後	2			
看護教育論	1 前	2			
看護理論特論	1 前	2			
看護研究方法論	1 前	2			
看護英文講読	1 後	2			

授業科目の概要		配当年次	単位数		備考	
			必修	選択		
授 業 科 目 の 概 要	地 域 保 健 福 祉 学 分 野	ヘルスプロモーション領域				
		ヘルスプロモーション特論	1 後	2		} 4 単位必修
		ヘルスプロモーション演習	2 前	2		
		特別研究	2	8		8 単位必修
		精神保健学領域				
		精神保健学特論	1 後	2		} 4 単位必修
		精神保健学演習	2 前	2		
		特別研究	2	8		8 単位必修
		生活支援福祉学領域				
		(健康科学コース)				
	生活支援福祉学特論	1 後	2		} 4 単位必修	
	生活支援福祉学演習	2 前	2			
	特別研究	2	8		8 単位必修	
	(社会福祉学コース)					
	ソーシャルワーク特論Ⅰ	1 前	2		} 4 単位選択	
	ソーシャルワーク特論Ⅱ	1 後	2			
	社会老年学研究	2 前	2			
	ジェンダー論研究	1 前	2			
	社会福祉研究方法論特論	1 前	2		} 6 単位必修	
	生活支援福祉学特論	1 後	2			
生活支援福祉学演習	2 前	2				
特別研究	2	8		8 単位必修		
生活環境学領域						
生活環境学特論	1 後	2		} 4 単位必修		
生活環境学演習	2 前	2				
特別研究	2	8		8 単位必修		
運動生理学領域						
運動生理学特論Ⅰ	1 前	2		} 6 単位必修		
運動生理学特論Ⅱ	1 後	2				
運動生理学演習	2 前	2				
特別研究	2	8		8 単位必修		
機能障害・回復学領域						
機能障害・回復学特論Ⅰ	1 前	2		} 6 単位必修		
機能障害・回復学特論Ⅱ	1 後	2				
機能障害・回復学演習	2 前	2				
特別研究	2	8		8 単位必修		
健康栄養科学						
健康栄養科学特論	1 後	4		} 8 単位必修		
健康栄養科学演習	2 前	4				
特別研究	2	8		8 単位必修		

授業科目の名称		配当年次	単位数		備考	
			必修	選択		
授 業 科 目 の 概 要	専 門 科 目 の 分 野	CNSコース				
		<小児・家族看護学領域>				
		母子家族看護学特論	1 前	2		1 4 単位必修
		小児家族看護学特論 I	1 前	2		
		小児家族看護学特論 II	2 前	2		
		小児家族看護学特論 III	2 前	2		
		小児ヘルスケア演習	2 前	2		6 単位必修
		小児家族看護学演習 I	1 後	2		
		小児家族看護学演習 II	2 前	2		2 単位必修
		小児家族援助実習 I	1 後	2		
		小児家族援助実習 II	2 前	4		
		課題研究	2	2		
		<周産母子看護学領域>				
		母子家族看護学特論	1 前	2		1 0 単位必修
		母性看護学特論	1 前	2		
		周産母子看護学特論 I	1 後	2		
		周産母子看護学特論 II	2 前	2		
		周産母子看護学演習 II	1 後	2		6 単位必修
		周産母子援助実習	2	6		
		課題研究	2	2		2 単位必修
		<クリティカルケア看護学領域>				
		救急看護学特論	1 後	2		1 0 単位必修
		クリティカルケア特論	1 前	2		
		救急・クリティカルケア看護学特論	1 後	2		
		救急・クリティカルケア演習	2 前	2		
		病態／治療管理論	1 前	2		6 単位必修
		救急・クリティカルケア実習 I	1 後	2		
救急・クリティカルケア実習 II	2 前	4		2 単位必修		
課題研究	2	2				
論文コース（看護科学領域）						
<看護教育学>						
看護教育学特論	1 後	2		8 単位必修		
看護学教授法特論	1 後	2				
看護教育学演習 I	1 後	2				
看護教育学演習 II	2 前	2				
特別研究	2	8		8 単位必修		
<看護基礎科学>						
看護基礎科学特論 I	1 前	2		8 単位必修		
看護基礎科学特論 II	1 後	2				
看護基礎科学演習 I	1 後	2				
看護基礎科学演習 II	2 前	2				
特別研究	2	8		8 単位必修		
<看護マネジメント>						
看護組織行動学特論	1 前	2		8 単位必修		
看護システム開発論	1 後	2				
看護マネジメント演習 I	1 後	2				
看護マネジメント演習 II	2 前	2				
特別研究	2	8		8 単位必修		



授業科目の名称		配当年次	単位数		備考	
			必修	選択		
授 業 科 目 の 概 要	専 門 学 科 分 野	<成人看護学>				
		成人看護学特論 I	1 前	2		8 単位必修
		成人看護学特論 II	1 前	2		
		成人看護学演習 I	1 後	2		
		成人看護学演習 II	2 前	2		
		特別研究	2	8		
		<小児家族看護学>				
		母子家族看護学特論	1 前	2		8 単位必修
		小児家族看護学特論 I	1 前	2		
		小児家族看護学特論 II	2 前	2		
		小児家族看護学演習 I	1 後	2		
		特別研究	2	8		
		<周産母子看護学>				
		母子家族看護学特論	1 前	2		8 単位必修
		周産母子看護学特論 I	1 後	2		
		周産母子看護学特論 II	2 前	2		
		周産母子看護学演習 I	1	2		
		特別研究	2	8		
		<ウイメンズヘルス>				
		母子家族看護学特論	1 前	2		8 単位必修
母性看護学特論	1 前	2				
ウイメンズヘルス I	1 後	2				
ウイメンズヘルス II	2 前	2				
特別研究	2	8				
<国際看護学>						
国際看護学 I	1 前	2		8 単位必修		
国際看護学 II	1 前	2				
国際看護学 III	1 後	2				
国際看護学 IV	2 前	2				
特別研究	2	8				
<クリティカルケア看護学>						
救急看護学特論	1 後	2		10 単位必修		
クリティカルケア特論	1 前	2				
救急・クリティカルケア看護学特論	1 後	2				
救急・クリティカルケア演習	2 前	2				
病態／治療管理論	1 前	2				
特別研究	2	8				

博士後期課程（平成24年度以後に入学する学生）

授業科目の名称		配当年次	単位数		備 考		
			必修	選択			
授 業 科 目 の 概 要	共通科目	健康政策論	1		2	共通科目の選択については各分野の備考欄に記載	
		健康科学論	1	備	2		
		哲学的人間論	1	考	2		
		看護学研究法	1		2		
		理論看護学	1		2		
	専 門 分 野	地域保健福祉学	地域保健活動学特別講義	1		2	特別研究の指導教員担当の特別講義と特別演習及び特別研究必修共通科目から2科目選択、また未履修の特別講義と共通科目から1科目以上選択
			地域保健活動学特別演習	1		2	
			地域高齢者保健学特別講義	1	備	2	
			地域高齢者保健学特別演習	1	考	2	
			地域高齢者福祉学特別講義	1		2	
			地域高齢者福祉学特別演習	1		2	
			地域保健福祉学特別研究	1～3年次		6	
	門 分 野	理学療法学	運動生理学特別講義	1		2	特別研究の指導教員担当の特別講義と特別演習及び特別研究必修共通科目から2科目選択、また未履修の特別講義と共通科目から1科目以上選択
			運動生理学特別演習	1	備	2	
			機能障害・回復学特別講義	1	考	2	
			機能障害・回復学特別演習	1		2	
			理学療法学特別研究	1～3年次		6	
	科 分 野	健康栄養科学	健康栄養科学特別講義	1		4	特別研究の指導教員担当の特別講義と特別演習及び特別研究必修また共通科目から1科目以上選択
			健康栄養科学特別演習	1	備	4	
			健康栄養科学特別研究	1～3年次	考	6	
目 分 野	看護学	看護マネジメント特別講義	1		2	特別研究の指導教員担当の特別講義と特別演習及び特別研究必修共通科目については、看護学研究法と理論看護学は必修、また未履修の共通科目から1科目以上選択	
		看護マネジメント特別演習	1		2		
		母子看護学特別講義	1	備	2		
		母子看護学特別演習	1	考	2		
		成人看護学特別講義	1		2		
		成人看護学特別演習	1		2		
		看護学特別研究	1～3年次		6		

## 平成25年度大学院学位授与数

### 【博士前期課程】

学位の名称	学位授与数		
	25年9月修了	26年3月修了	合計
修士（健康科学）	0	3	3
修士（社会福祉学）	0	0	0
修士（看護学）	0	6	6
合計			9

### 【博士後期課程】

学位の名称	学位授与数		
	25年9月修了	26年3月修了	合計
博士（健康科学）	1	4	5
合計			5

【大学院志願者推移】

分野・領域・コース 【博士前期 定員20名】 ※27年度からは定員10名	15年度		16年度		17年度		18年度		19年度		20年度		21年度		22年度		23年度		分野・領域・コース	24年度		25年度		26年度		
	志願者	入学者	志願者	入学者	志願者	入学者	志願者	入学者	志願者	入学者	志願者	入学者	志願者	入学者	志願者	入学者	志願者	入学者		志願者	入学者	志願者	入学者	志願者	入学者	
地域保健福祉学分野	8	6	5	5	6	5	7	6	5	4	3	3	5	5	3	3	4	3	地域保健福祉学分野	3	3	2	2	3	3	
保健活動学領域	3	3	2	2	2	2			3	2	1	1	1	1			2	2	AI/IT・IT・IT領域	2	2	2	2	1	1	
精神保健学領域	2	1	3	3	2	1	4	4	1	1			2	2			1		精神保健学領域	1	1					
生活支援福祉学領域	2	1					1				1	1	1	1	1	1	1	1	生活支援福祉学領域							
生活環境学領域	1	1			2	2	2	2	1	1	1	1	1	1	2	2			生活環境学領域						2	2
理学療法学分野	7	5	3	3	1	1	3	3	2	2	0	0	1	1	3	3	0	0	理学療法学分野	1	1	1	1	2	2	
運動生理学領域 (運動生理学コース)	1	1	1	1	1	1	1	1	1	1									運動生理学領域						2	2
運動生理学領域 (機能形態学コース)	—	—	—	—	—	—	—	—	—	—									機能障害・回復学領域	1	1	1	1			
機能障害・回復学領域 (機能障害・回復学)	3	2					2	2	1	1			1	1	2	2			機能障害・回復学領域	1	1	1	1			
機能障害・回復学領域 (リハビリ福祉工学)	3	2	2	2											1	1			健康栄養科学分野	0	0	5	4	3	3	
生活健康科学分野	6	4	2	2	1	1	2	2	2	2	5	4	5	5	0	0	0	0	健康栄養科学分野	0	0	5	4	3	3	
健康・栄養ケア領域	3	1			1	1	1	1	1	1	3	3	3	3					領域区分なし						3	3
食生活科学領域			1	1					1	1	2	1	1	1												
環境保健学領域	3	3	1	1			1	1					1	1												
看護学分野	15	10	11	11	20	17	12	10	10	8	8	6	7	6	2	1	6	6	看護学分野	6	6	3	3	4	2	
看護教育学領域	1	0	1	1	4	4	1												論文コース	4	4	3	3	4	2	
看護基礎科学領域	—	—	—	—	—	—	—	—	—	—	2	1	1				1	1	CNSコース	2	2					
看護マネジメント領域	5	3	2	2	5	5	4	4	4	3			3	3	1	1	2	2								
成人・高齢者看護学領域	3	3	2	2	5	3	2	2	2	2							2	2								
小児家族看護学領域	2	2	1	1	1	1	2	2	2	2	3	3	1	1												
周産母子看護学領域	4	2	1	1	1	1	3	2	1	0			1	1	1											
クリティカルケア看護学領域			4	4	4	3			1	1	3	2	1	1			1	1								
合計	36	25	21	21	28	24	24	21	19	16	16	13	18	17	8	7	10	9	合計	10	10	11	10	12	10	

分野 【博士後期 定員4名】	17年度		18年度		19年度		20年度		21年度		22年度		23年度		分野	24年度		25年度		26年度			
	志願者	入学者	志願者	入学者	志願者	入学者	志願者	入学者	志願者	入学者	志願者	入学者	志願者	入学者		志願者	入学者	志願者	入学者	志願者	入学者		
地域保健福祉学分野			2	2			1	1					1	1	地域保健福祉学分野								
理学療法学分野					1	1					1	1		1	理学療法学分野			2	2				
生活健康科学分野			1	1			3	3	1	1	2	2		4	健康栄養科学分野						1	1	
看護学分野			3	3	9	9	8	6	3	3	2	2	3	3	1	1	看護学分野	4	2	3	3	2	2
合計			6	6	10	10	12	10	4	4	5	5	4	4	6	6	合計	4	2	5	5	3	3

※ 平成17～21年度は二次募集分を含む。  
 ※ 平成22年度からは第1期募集及び第2期募集を実施。

## 定員管理と入退学の状況

### ◆平成25年度学生数（平成25年5月1日）

#### 【健康科学研究科】

（単位：人）

	学年	定員	在籍学生数			
			男	女	小計	計
博士前期課程	1年	20	2	8	10	27
	2年	20	5	12	17	
博士後期課程	1年	4	2	3	5	25
	2年	4	0	2	2	
	3年	4	4	14	18	
計		52	13	39	52	52

### ◆平成25年度入学生数

#### 【健康科学研究科】

（単位：人）

	入学定員	入学者数	男女別	
			男	女
博士前期課程	20	10	2	8
博士後期課程	4	5	2	3
計	24	15	4	11

### ◆平成25年度休退学者数

#### 【健康科学研究科】

（単位：人）

	休学者数	退学者数	除籍者数
博士前期課程	2	2	0
博士後期課程	3	2	1
合計	5	4	1