



報道関係者各位

25年 2月 27日
青森県立保健大学

本学の研究活動の実績について

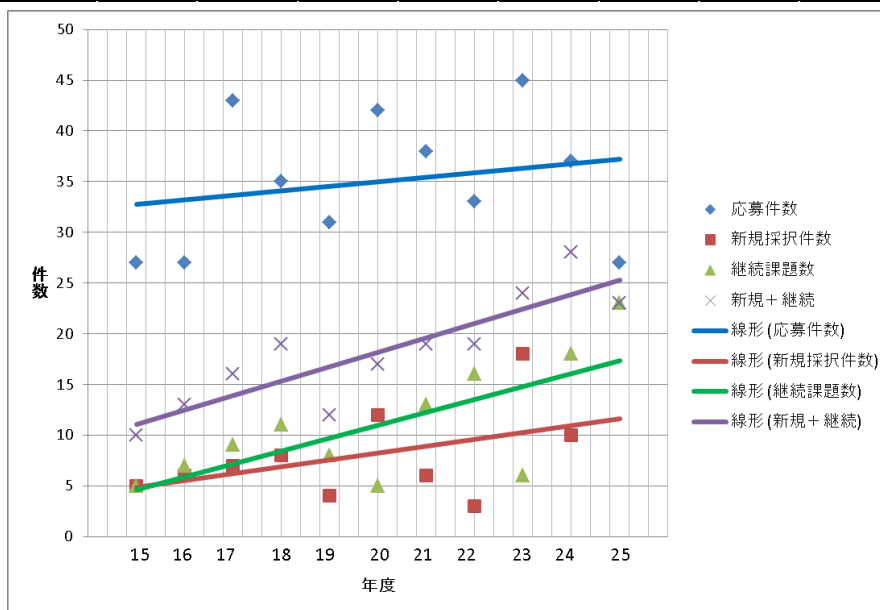
I. 概要

本学研究推進・知的財産センターでは、外部資金獲得に向け、本学教員に対し、外部資金を「科学研究費補助金(科研費)」と「科研費以外の外部資金」に分け、それぞれ科研費は「特別研究」と、科研費以外の外部資金については「スタート研究」と連動し、助成しています。

II. 科研費申請件数および採択件数について

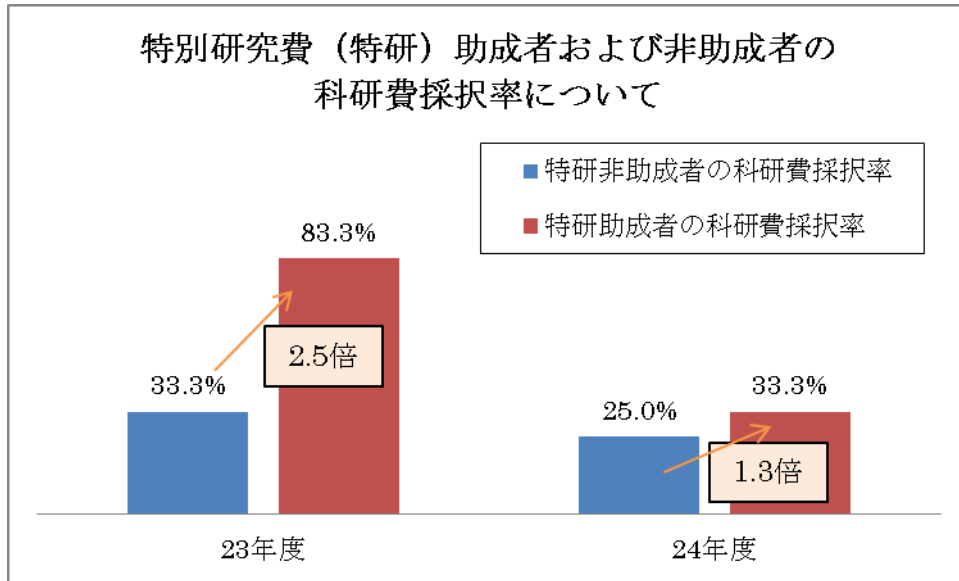
科研費は、平成 21 年度よりセンターが助成する「特別研究」を支援策として実施し、その成果として、緩やかにではありますが、申請件数・採択件数は増加しております。

	15年度	16年度	17年度	18年度	19年度	20年度	21年度	22年度	23年度	24年度	25年度
応募件数	27	27	43	35	31	42	38	33	45	37	27
新規採択件数	5	6	7	8	4	12	6	3	18	10	
継続課題数	5	7	9	11	8	5	13	16	6	18	23
新規+継続	10	13	16	19	12	17	19	19	24	28	23



Ⅲ. 特別研究との連動成果について

特別研究の助成を受け、科研費に応募した研究課題は、そうでない研究課題よりも平成23年度で2.5倍、平成24年度で1.3倍科研費に採択されています。



問い合わせ*****

青森県立保健大学 研究推進・知的財産センター

〒030-8505 青森市浜館間瀬58-1

TEL:017-765-4085 FAX:017-765-2021

担当：地域連携推進課 畑井・寺田
